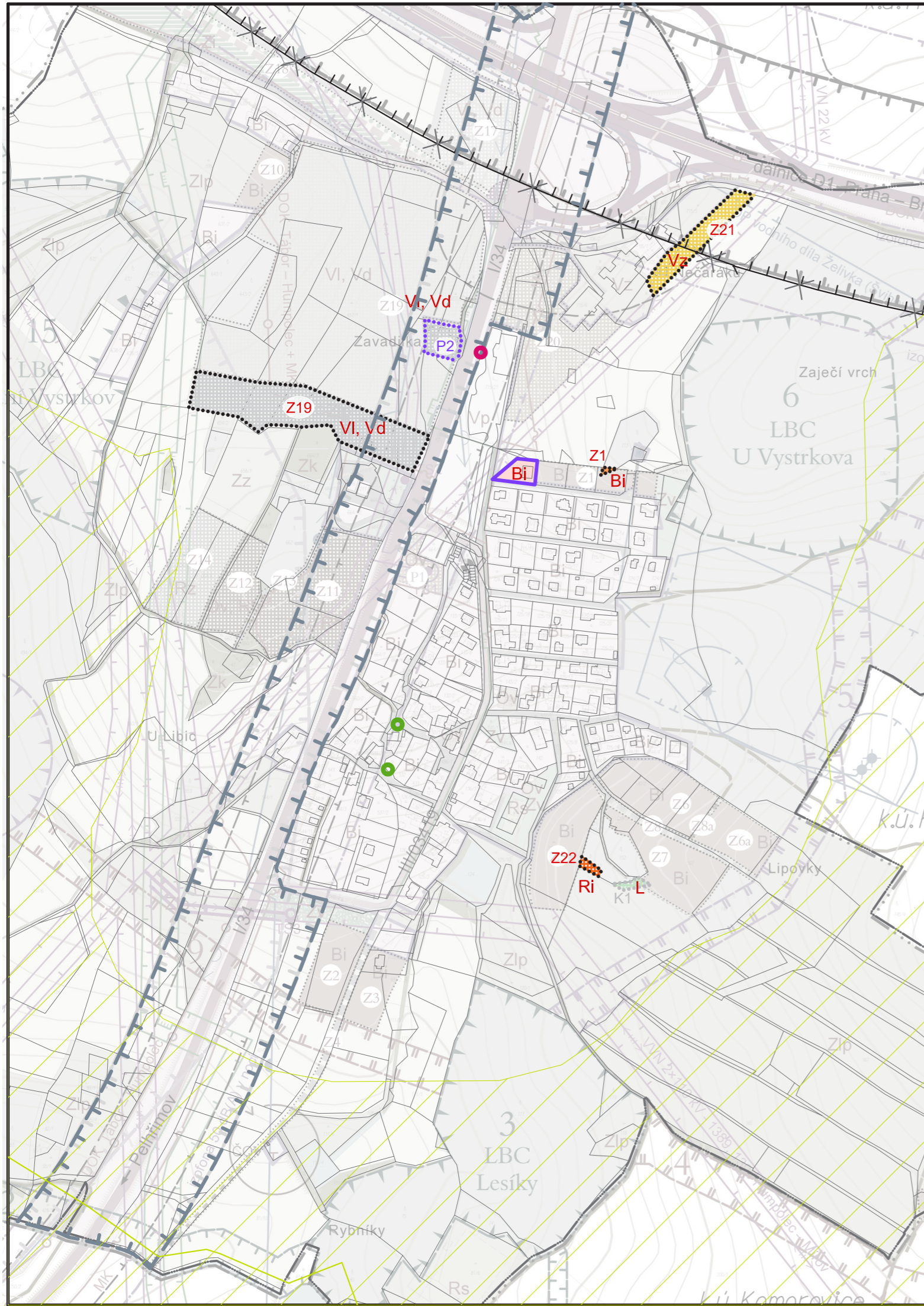


# VYSTRKOV

## ZMĚNA Č.1 ÚZEMNÍHO PLÁNU



	hranice katastrálních území		dálkový migrační koridor
	zastavěné území k 30.1.2017		migračně významné území
	Z1 zastavitelné plochy		kulturní památka
	P1 plochy přestavby		památka místního významu
	K1 plochy změn v krajině		

### PLOCHY S ROZDÍLNÝM ZPŮSOBEM VYUŽITÍ

stabilizované plochy	plochy změn	
		Bi bydlení individuální - venkovské
		VI výroba - lehký průmysl
		Vd výroba drobná, sklady, služby
		Vz výroba zemědělská, sklady, služby
		L pozemky určené k plnění funkce lesa
		Ri rekreace individuální

### PLOCHY KORIDORŮ VEŘEJNÉ INFRASTRUKTURY\_ZUR KRAJE VYSOČINA

	E 13 - ZÚR kraje Vysočina - koridor pro nadzemní vedení VVN 110 kV
	R Pelhřimov - R Humpolec, šířka koridoru upravena dle zastavěného území
	Ď1 - koridor dálnice Ď1 - stávající ochranné pásmo — změnou č.1 rušen koridor rezervy D1
	koridor pro homogenizaci I/34

## O1 KOORDINAČNÍ VÝKRES

1 : 5000

jméno, podpis a razítko projektanta:  
Ing. arch. Barbora Zemanová Brossová  
Popice 54, Jihlava , 586 01

Obec: Vystřkov

Pořizovatel:  
Městský úřad HUMPOLEC

Kraj: Vysočina

Datum: 3/2017