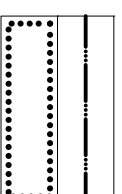


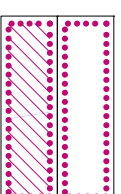
# VYSTRŽKOV

## ZMĚNA Č.1 ÚZEMNÍHO PLÁNU

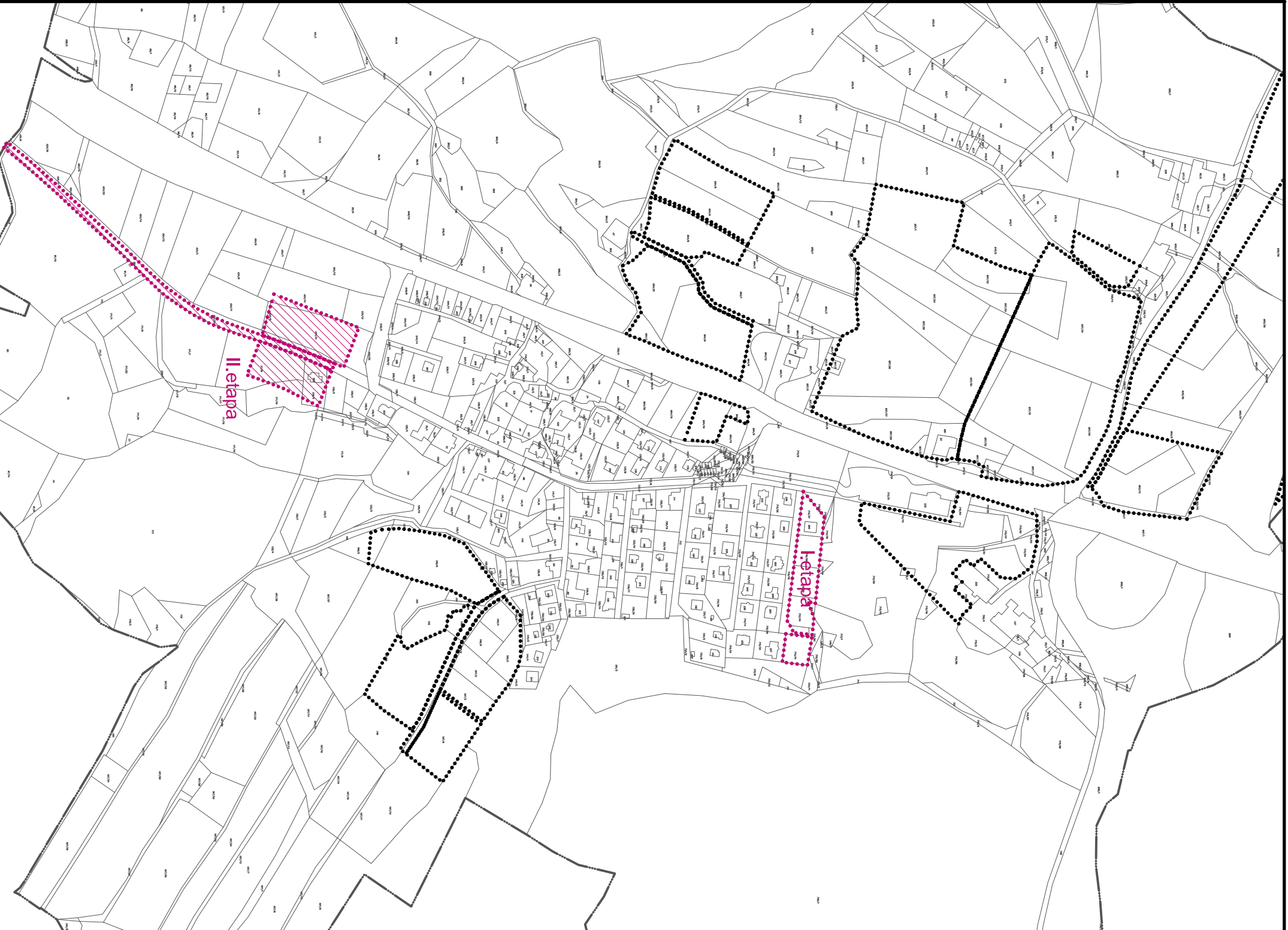


hranice katastrálních území  
zastavitelné plochy realizovatelné nezávisle na etapizaci podle  
aktuálních požadavků na výstavbu a připravenosti jednotlivých ploch.

### ETAPOVITOST VÝSTAVBY \_Bydlení



I. etapa ploch s funkčním využitím bydlení  
II. etapa ploch s funkčním využitím bydlení



6 VÝKRES ETAPIZACE

1 : 5000

Jméno, podpis a razítko projektanta:  
Ing. arch. Barbora Zemanová Brossová  
Popice 54, Jihlava, 586 01

Obec: Vystřkov

Pořizovatel:  
Městský úřad HUMPOLEC

Kraj: Vysočina

Datum: 3/2017