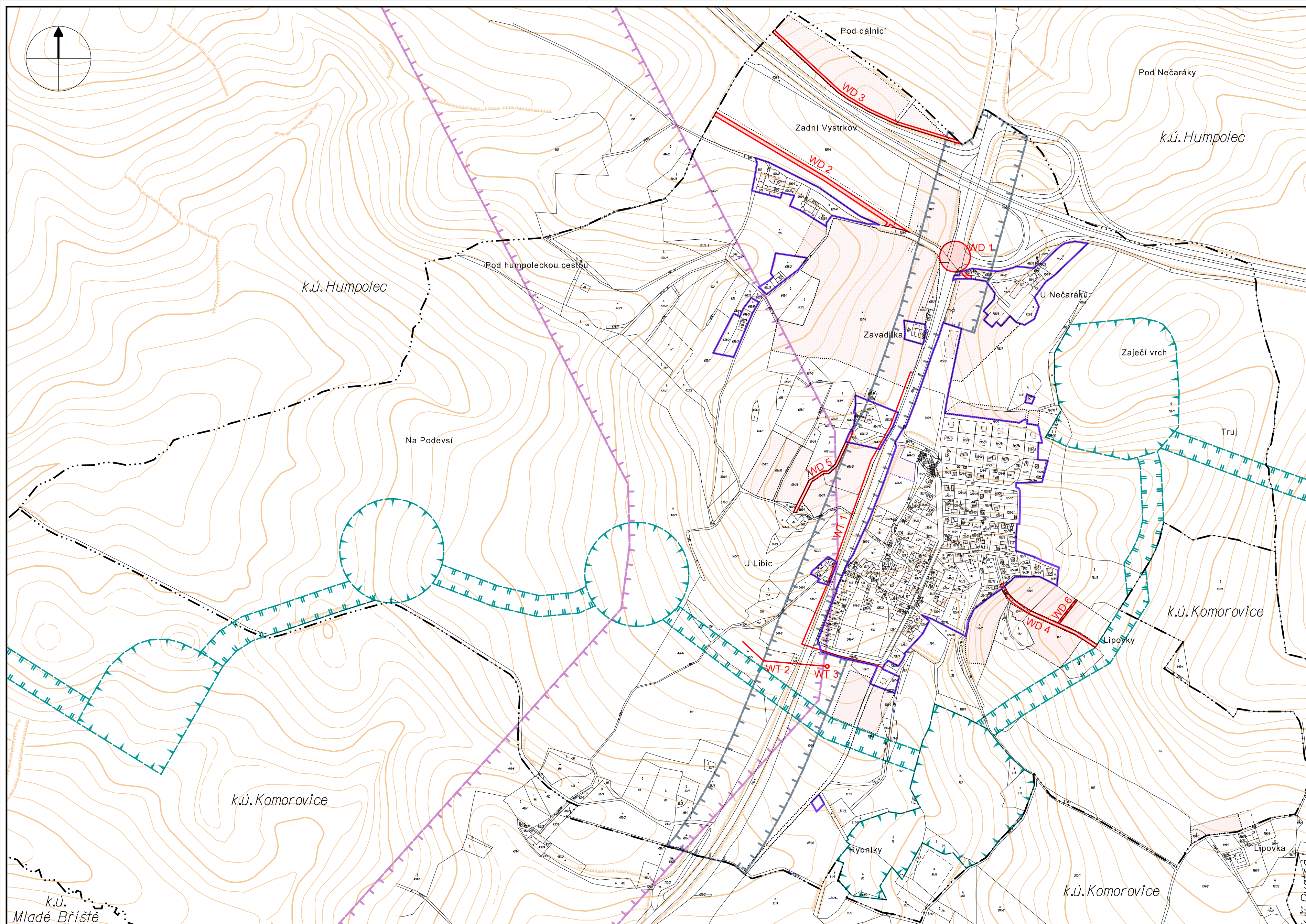


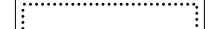




VYSTRKOV


ÚZEMNÍ PLÁN




-  hranice katastrálních území
-  hranice zastavěného území k 1.7.2007
-  zastavitelné plochy
-  plochy přestavby


Veřejně prospěšné stavby dopravní infrastruktury:

-  **WD 1** úprava křižovatky na silnici I. třídy - p.č. 600/13, 679/3, 751
- WD 2** přeložka silnice III/12924 (návaznost na ÚP Humpolec) - p.č. 600/1, 600/5, 621/4, 729/2
- WD 3** místní komunikace, obsluha plochy Z16 - p.č. 600/3, 600/6, 600/8, 600/9, 600/10, 600/11
- WD 4** místní komunikace v lokalitě Vyhlička - p.č. 145/2, 159/2, 159/3, 167/1, 167/2, 167/4, 190/2, 190/3, 190/4, 190/5, 507/2, 725/7
- WD 5** místní komunikace, obsluha plochy Z11 a Z12 - p.č. 657/8, 660/2, 662/3, 664/1, 664/8, 666/1
- WD 6** účelová komunikace v lokalitě Vyhlička - p.č. 167/3, 145/2

 DK 04 - ZÚR kraje Vysočina - koridor silnice I/34 pro homogenizaci stávajícího tahu, šířka koridoru 150 m

Veřejně prospěšné stavby technické infrastruktury:

-  **WT 1** vodovodní přívaděč HU-PE-PA - p.č. 548/2, 548/8, 548/9, 548/10, 544/1, 544/6, 546/2, 546/3, 660/3, 729/1, 664/1, 664/8, 664/9, 657/5, 657/6, 684
- WT 2** přípojka VN - p.č. 955/5, 549
- WT 3** trafostanice TS3 - p.č. 547/3, 548

 E 13 - ZÚR kraje Vysočina - koridor pro nadzemní vedení VVN 110 kV R Pelhřimov - R Humpolec, šířka koridoru 400 m

Veřejně prospěšné opatření:

 U 195 - ZÚR kraje Vysočina - regionální biokoridor ÚSES

3 VEŘEJNĚ PROSPĚŠNÉ STAVBY 1 : 5000

 jméno, podpis a razítko projektanta: Ing. arch. Mariana HORÁKOVÁ Sokolská 4, 602 00 BRNO 2, tel. 604 245 326				
		Obec: Vystřkov	Pořizovatel: Městský úřad HUMPOLEC	Kraj: Vysočina
Autorský kolektiv:		Ing.arch. Mariana Horáková Ing. Milošava Skvarilová Ing. Jiří Vysoudil Vladimír Marek		urbanismus doprava vodní hospodářství zásobování energiemi, telekomunikace