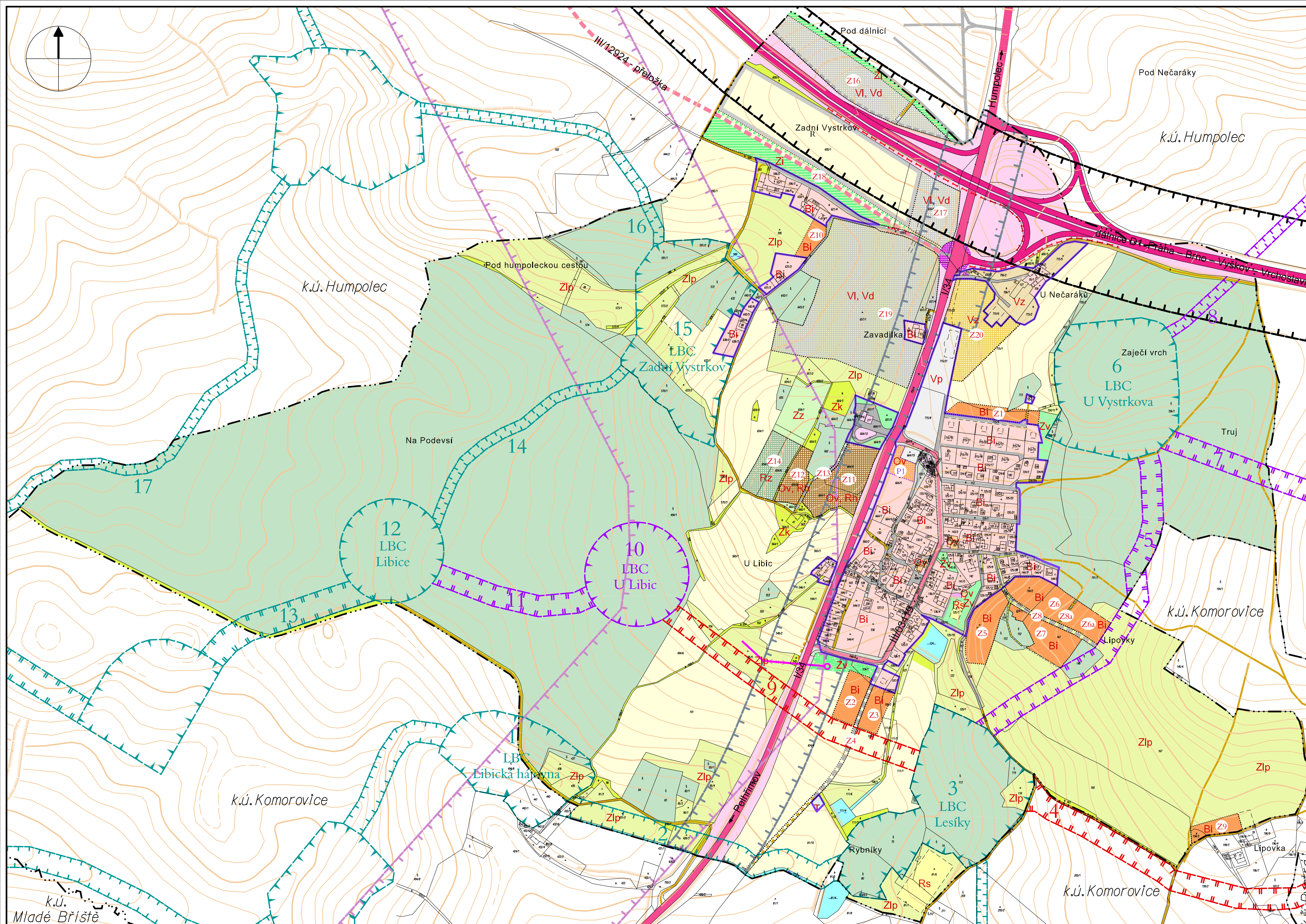


VYSTRKOVOV

ÚZEMNÍ PLÁN



PLOCHY S ROZDÍLNÝM ZPŮSOBEM VYUŽITÍ

stabilizované plochy	plochy změn	územní rezervy
Bi	Bi	
Ov	Ov	
	VI	
Vd	Vd	
Vz	Vz	
T		
Dp	Dp	
Pv		
Rs		
	Rh	
	Rz	
Zz		
Zv	Zv	
	Zi	
Zlp		
Zk		
O		
L		
W		

- bydlení individuální - venkovské
- občanské vybavení
- výroba - lehký průmysl
- výroba drobná, sklady, služby
- výroba zemědělská, sklady, služby
- plochy technické infrastruktury
- plochy dopravní infrastruktury
- veřejná prostranství, manipulační a odstavné plochy
- rekreace sportovní
- rekreace hromadná
- rekreace zahrádkové osady
- zeleň soukromá, zahrady
- zeleň na veřejných prostranstvích
- zeleň izolační
- louky, pastviny
- přírozená krajinná zeleň, meze, svahy
- orná půda
- pozemky určené k plnění funkce lesa
- vodní toky a plochy

DOPRAVNÍ INFRASTRUKTURA

		dálnice
		silnice I. třídy
		silnice III. třídy
		místní komunikace
		účelové cesty
		chodníky
	P3	parkoviště, počet stání
	P4	protihluková stěna
		průjezdny úsek silnice
		autobusová zastávka

TECHNICKÁ INFRASTRUKTURA

		venkovní vedení VN
		trafostanice venkovní TS3

ÚSES

jednoznačně vymezený	rámčově vymezený	navržený

- regionální biokoridor
- lokální biocentrum
- lokální biokoridor

	hranice katastrálních území
	hranice zastavěného území k 1.7.2007
	zastavitelné plochy
	plochy přestavby

ZÁSADY ÚZEMNÍHO ROZVOJE Kraje Vysočina (ZÚR)

Vymezení ploch a koridorů:

	DK 04 - koridor silnice I/34 pro homogenizaci stávajícího tahu, šířka koridoru 150 m
	E 13 - koridor pro nadzemní vedení VVN 110 kV R Pelhřimov - R Humpolec, šířka koridoru 400 m
	D1 - koridor dálnice D1- stávající ochranné pásmo

2 HLAVNÍ VÝKRES 1 : 5000

	jméno, podpis a razítko projektanta: Ing. arch. Mariana HORÁKOVÁ Sokolská 4, 602 00 BRNO 2, tel. 604 245 326		
	Obec: Vystřkov	Pořizovatel: Městský úřad HUMPOLEC	Kraj: Vysočina
Datum: 11/2012		Autorský kolektiv: Ing. arch. Mariana Horáková, Ing. Miroslava Skvarilová, Ing. Jiří Vysoužil, Vladimír Marek	
urbanismus, doprava, vodní hospodářství, zásobování energiemi, telekomunikace			