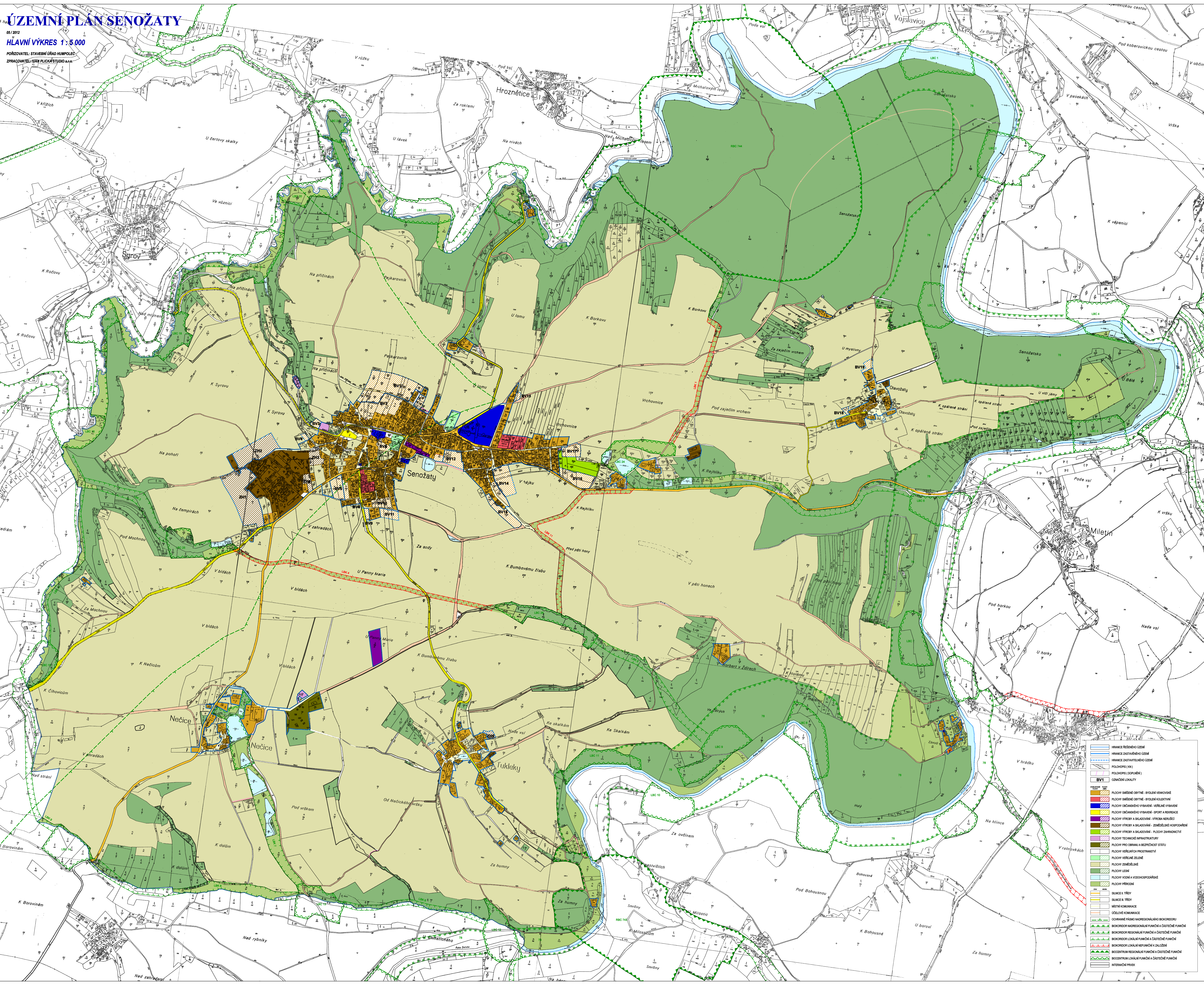


ÚZEMNÍ PLAN SENOŽATY

05/2012
HLAVNÍ VÝKRES 1:5 000

POŘIZOVATEL: STAVEBNÍ ÚŘAD HUMPOLC
ZPRACOVATEL: IAN PUCKASTUDIO s.r.o.



- HRANICE ŘEŠENÉHO ÚZEMÍ
- HRANICE DOSTAVĚNÉHO ÚZEMÍ
- HRANICE ZASTAVITELNÉHO ÚZEMÍ
- POLOHOVÉ (N)
- POLOHOVÉ (DOPLNĚNÍ)
- BVI1
- OZNAČENÍ LOKALITY
- PLOCHY SÁŠENÉ OBYTNÉ - BYDLENÍ VENKOVSKÉ
- PLOCHY SÁŠENÉ OBYTNÉ - BYDLENÍ KOLEKTIVNÍ
- PLOCHY OBČANSKÉHO VYBAVENÍ - VEŘEJNÉ VYBAVENÍ
- PLOCHY OBČANSKÉHO VYBAVENÍ - ŠKOLA A POKROK
- PLOCHY VÝROBY A SKLADOVÁNÍ - VÝROBA NEHROZÍ
- PLOCHY VÝROBY A SKLADOVÁNÍ - PLOCHY ZNAKOVITOSTI
- PLOCHY TECHNICKÉ INFRASTRUKTURY
- PLOCHY PRO OCHRANU BEZPEČNOSTI STAVU
- PLOCHY VEŘEJNÝCH PROSTRANSTVÍ
- PLOCHY ZEMĚLNÍ
- PLOCHY ZEMĚLNÍ
- PLOCHY LEŠNÍ
- PLOCHY VODNÍ A VODOHOSPODÁŘSKÉ
- PLOCHY PŘÍRODNÍ
- SLUNCE II TRŽY
- SLUNCE I TRŽY
- MÍSTNÍ KOMUNIKACE
- ÚČELOVÉ KOMUNIKACE
- OCHRANĚ PÁSMO NADREGIONÁLNÍHO BOKORODU
- BOKOROD NADREGIONÁLNÍ FUNKČNÍ A ČÁSTIČNĚ FUNKČNÍ
- BOKOROD REGIONÁLNÍ FUNKČNÍ A ČÁSTIČNĚ FUNKČNÍ
- BOKOROD LOKÁLNÍ FUNKČNÍ A ČÁSTIČNĚ FUNKČNÍ
- BOKOROD LOKÁLNÍ FUNKČNÍ V ZALUŽENÍ
- BOKOROD LOKÁLNÍ FUNKČNÍ A ČÁSTIČNĚ FUNKČNÍ
- BOKOROD LOKÁLNÍ FUNKČNÍ A ČÁSTIČNĚ FUNKČNÍ
- INTERIÉRNÍ PŘEVK