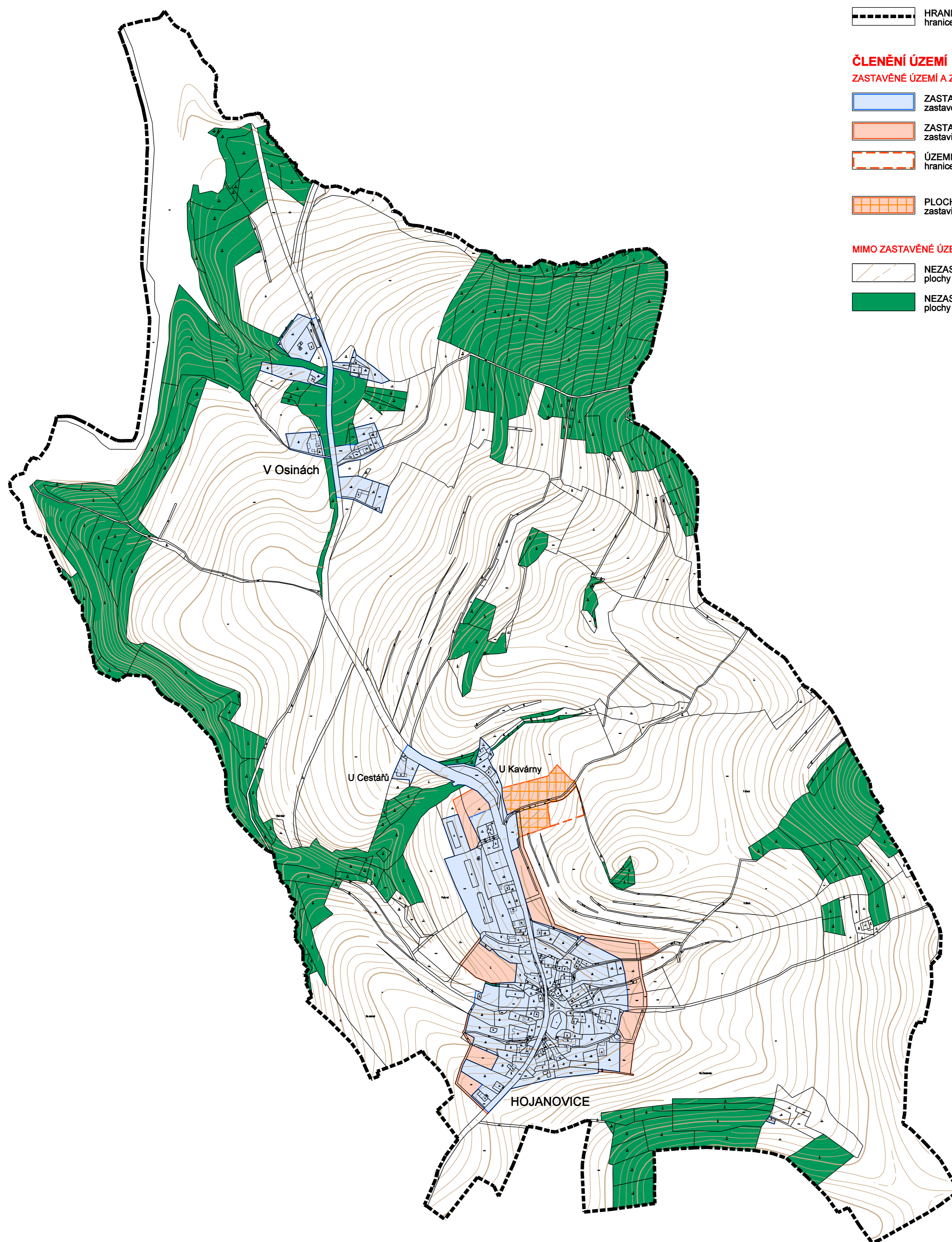
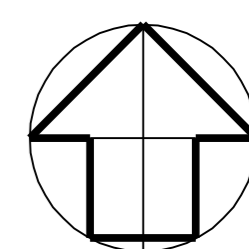


HOJANOVICE

ÚZEMNÍ PLÁN

ZÁKLADNÍ ČLENĚNÍ

1 : 5 000



HRANICE ÚZEMÍ

----- HRANICE ŘEŠENÉHO ÚZEMÍ
hranice správního území obce Hojanovice

ČLENĚNÍ ÚZEMÍ

ZASTAVĚNÉ ÚZEMÍ A ZASTAVITELNÉ PLOCHY

■ ZASTAVĚNÉ ÚZEMÍ
zastavěné plochy s hranicí zastavěného území

■ ZASTAVITELNÉ PLOCHY
zastavitelné plochy s hranicí zastavitelného území

--- ÚZEMNÍ REZERVY - VÝHLED
hranice územní rezervy - zastavitelné plochy ve výhledu

■ PLOCHY, KDE ZMĚNY PROVĚŘÍ ÚZEMNÍ STUDIE
zastavitelné plochy s podmínkou prověření územní studií

MIMO ZASTAVĚNÉ ÚZEMÍ A ZASTAVITELNÉ PLOCHY

■ NEZASTAVĚNÉ ÚZEMÍ
plochy nezahrnuté do zastavěného území a zastavitelných ploch

■ NEZASTAVĚNÉ ÚZEMÍ
plochy lesní - pozemky určené k plnění funkce lesa

Objednavatel : Obec HOJANOVICE
Pořizovatel : MěÚ HUMPOLEC, stavební úřad
Zpracovatel : Ing. arch. MILIČ MARYŠKA
Datum : září 2008

HOJANOVICE - k.ú. Hojanovice
ÚZEMNÍ PLÁN
ZÁKLADNÍ ČLENĚNÍ

stupeň : návrh ÚP
měřítko : 1 : 5 000

A