



TAM
ARCHITEKTI

Kletečná

URBANISTICKÁ STUDIE ROZVOJOVÉHO ÚZEMÍ

URBANISTICKÝ KONCEPT



základní informace

ZADAVATEL:

město Humpolec

Horní náměstí 300, 396 22 Humpolec

zastoupená:

Ing. Vlastimil Brukner

ZPRACOVAL:

Ing. arch. Barbora Zemanová Brossová autorizovaný architekt , ČKA 04116

ve spolupráci :



TAM architekti s.r.o.

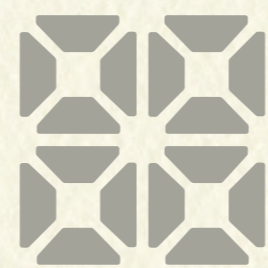
Fibichova 23,

Jihlava, 586 01

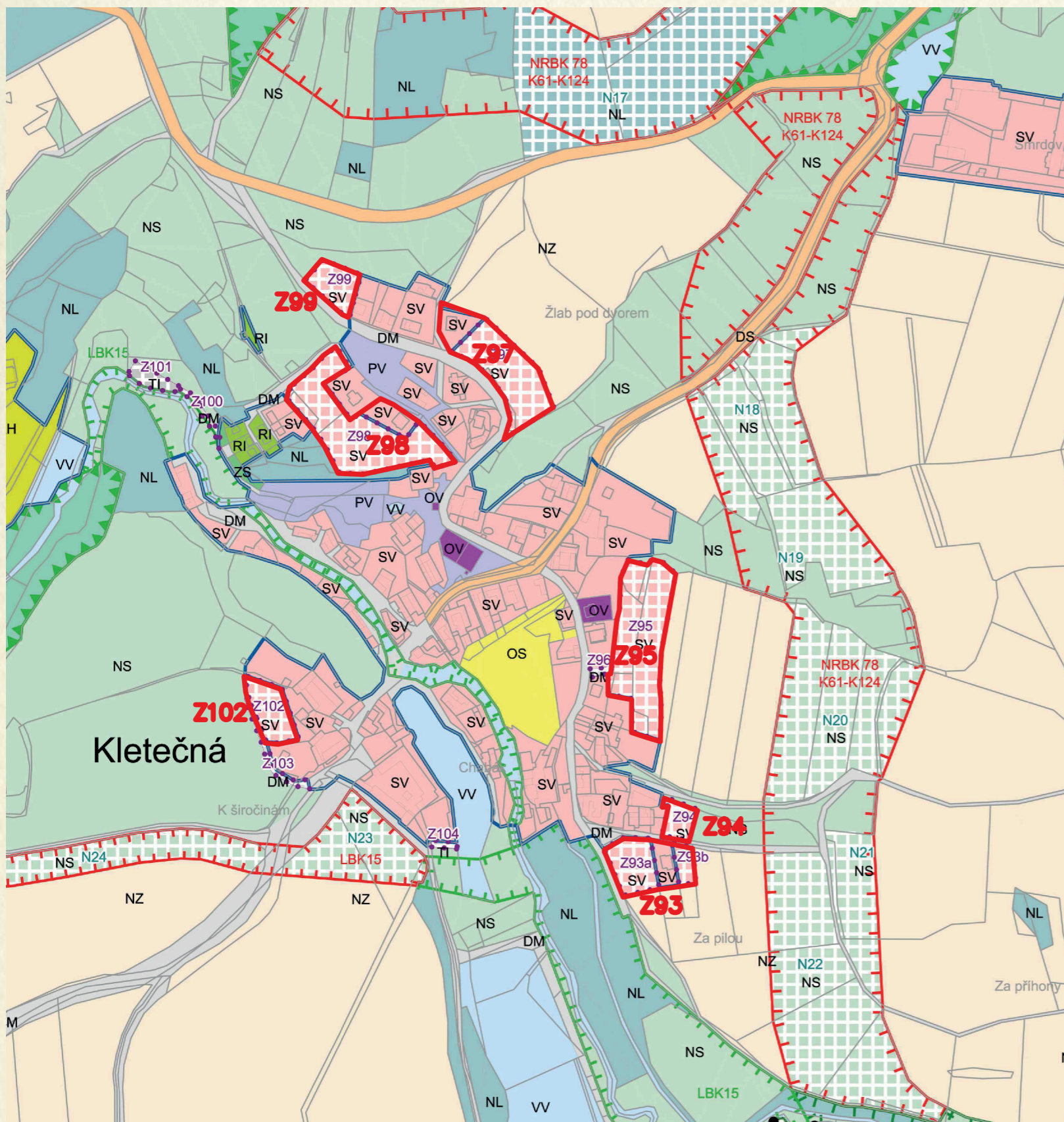
tel: 601 383 383

Lenka Tomášová, B.Arch, M.ADU

Ing. arch. Markéta Dočekalová



analýzy



| PLOCHY SV (určené k zastavení) | CELKOVÁ PLOCHA | ZASTAVĚNO | VOLNÁ PLOCHA K ZASTAVĚNÍ | POČET PARCEL (800m ²) | POČET OBYVATEL |
|--------------------------------|----------------|---------------|--------------------------|-----------------------------------|----------------|
| Z93 | 0,40 ha | 0,10 ha | 0,30 ha | 4 | 10,0 |
| Z94 | 0,10 ha | - | 0,10 ha | 1 | 2,5 |
| Z95 | 0,80 ha | - | 0,80 ha | 8 | 20 |
| Z97 | 0,61 ha | 0,61 ha | 0 ha | 2 | 5 |
| Z98 | 0,91 ha | 0,12 ha | 0,79 ha | 9 | 22,5 |
| Z99 | 0,18 ha | - | 0,18 ha | 2 | 5 |
| Z102 | 0,21 ha | - | 0,21 ha | 2 | 5 |
| CELKEM: | 3,21 ha | 0,72ha | 2,84 ha | 28 | 70 |
| % | 100% | 22% | 78% | volných 24 | |

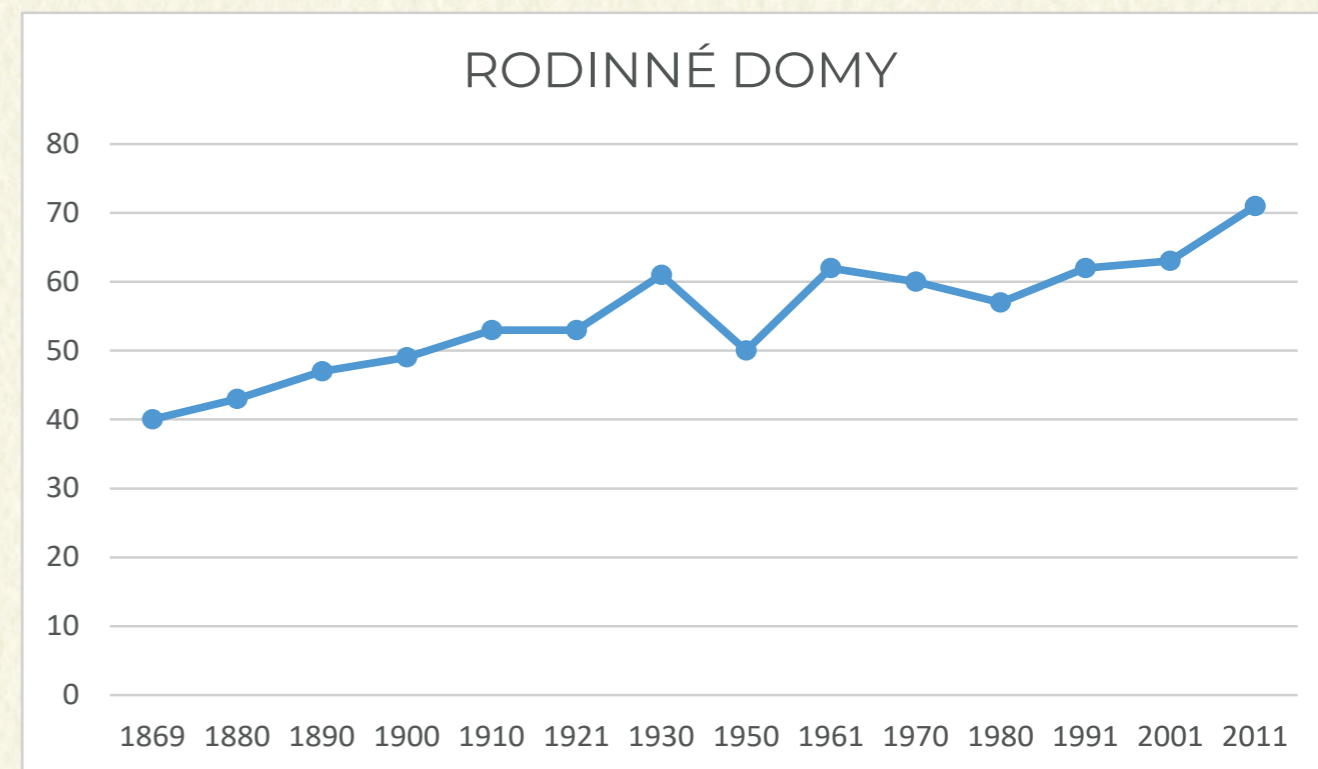
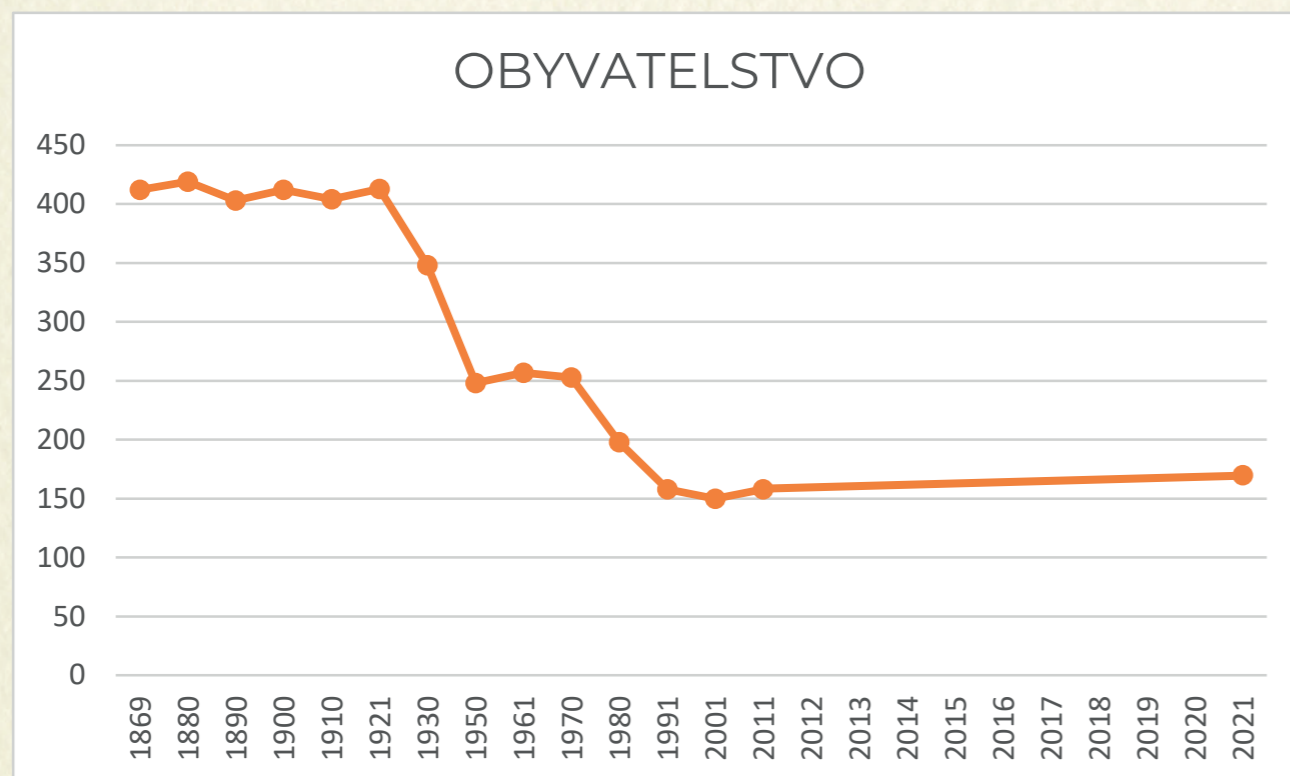
Pozn.: na jednu bytovou jednotku je počítáno 2,5 obyvatel
plocha na parcelu je 1000 m² (800m² pozemek + 200m² veřejný prostor)

nehospodárně využitá parcelace, původně by zde mohlo být až 6 parcel

Nově vzniklé plochy k zastavení nejsou zatím využity. Z celkově možných 28 domů, vznikly prozatím 4. Se zastavenými parcelami průměrně přibylo 10 obyvatel. V současné době je tedy ještě možný růst o 60 obyvatel.



Územní plán - zastavitelné území
M1/5000



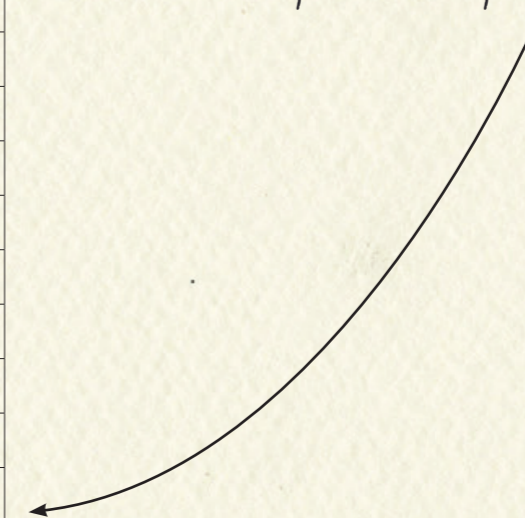
| ROK | POČET OB. |
|------|-----------|
| 1869 | 412 |
| 1880 | 419 |
| 1980 | 403 |
| 1900 | 412 |
| 1910 | 404 |
| 1921 | 413 |
| 1930 | 348 |
| 1950 | 248 |
| 1961 | 257 |
| 1970 | 253 |
| 1980 | 198 |
| 1991 | 158 |
| 2001 | 150 |
| 2011 | 158 |
| 2021 | 170 |

počet obyvatel v historii klesal, ale v současné době je kolem 170 obyvatel



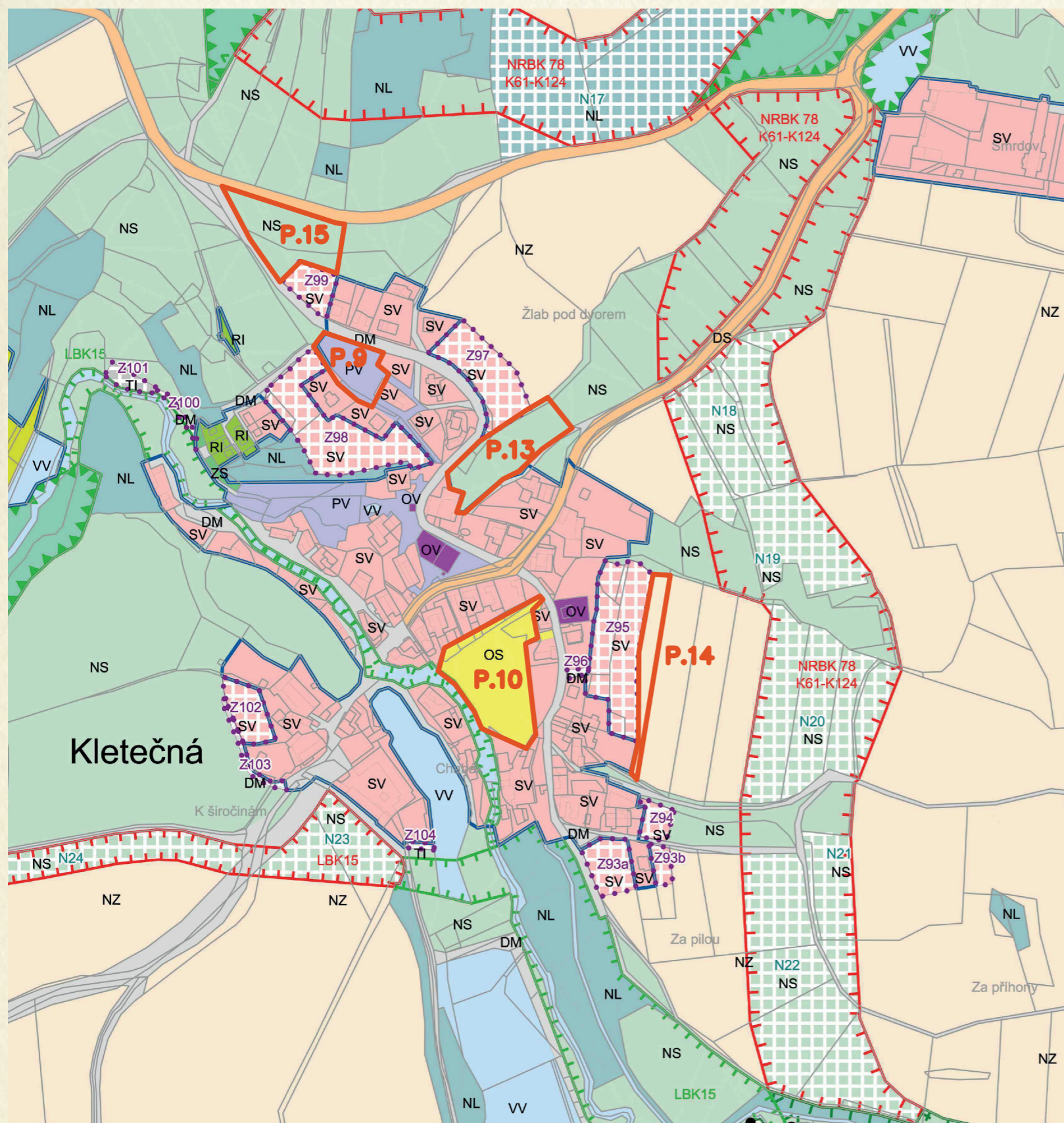
| ROK | POČET DOMŮ. |
|------|-------------|
| 1869 | 40 |
| 1880 | 43 |
| 1980 | 47 |
| 1900 | 49 |
| 1910 | 53 |
| 1921 | 63 |
| 1930 | 61 |
| 1950 | 50 |
| 1961 | 62 |
| 1970 | 60 |
| 1980 | 57 |
| 1991 | 62 |
| 2001 | 63 |
| 2011 | 71 |

počet domů postupně narůstá



Pozn.: data dle ČSÚ

Graf vývoje obyvatelstva a počet domů



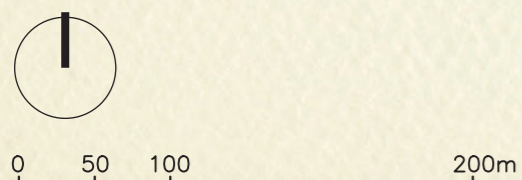
| ROZVOJOVÉ PLOCHY | POPIS | PLOCHA | POČET PARCEL (800m ²) | POČET OBYVATEL |
|----------------------------------|--|----------------|-----------------------------------|----------------|
| P.9 | sport | 0,31 ha | - | - |
| P.10 | uzemní plán prověří - je zde záplavové území | 0,87 ha | - | - |
| P.13 | bydlení | 0,57 ha | 5 | 12,5 |
| P.14 | bydlení | 0,27 ha | 3 | 7,5 |
| P.15 | bydlení | 0,58 ha | 5 | 12,5 |
| CELKEM: | | 2,60 ha | | |
| CELKEM PLOCH PRO BYDLENÍ: | | 1,42 ha | 13 | 33 |

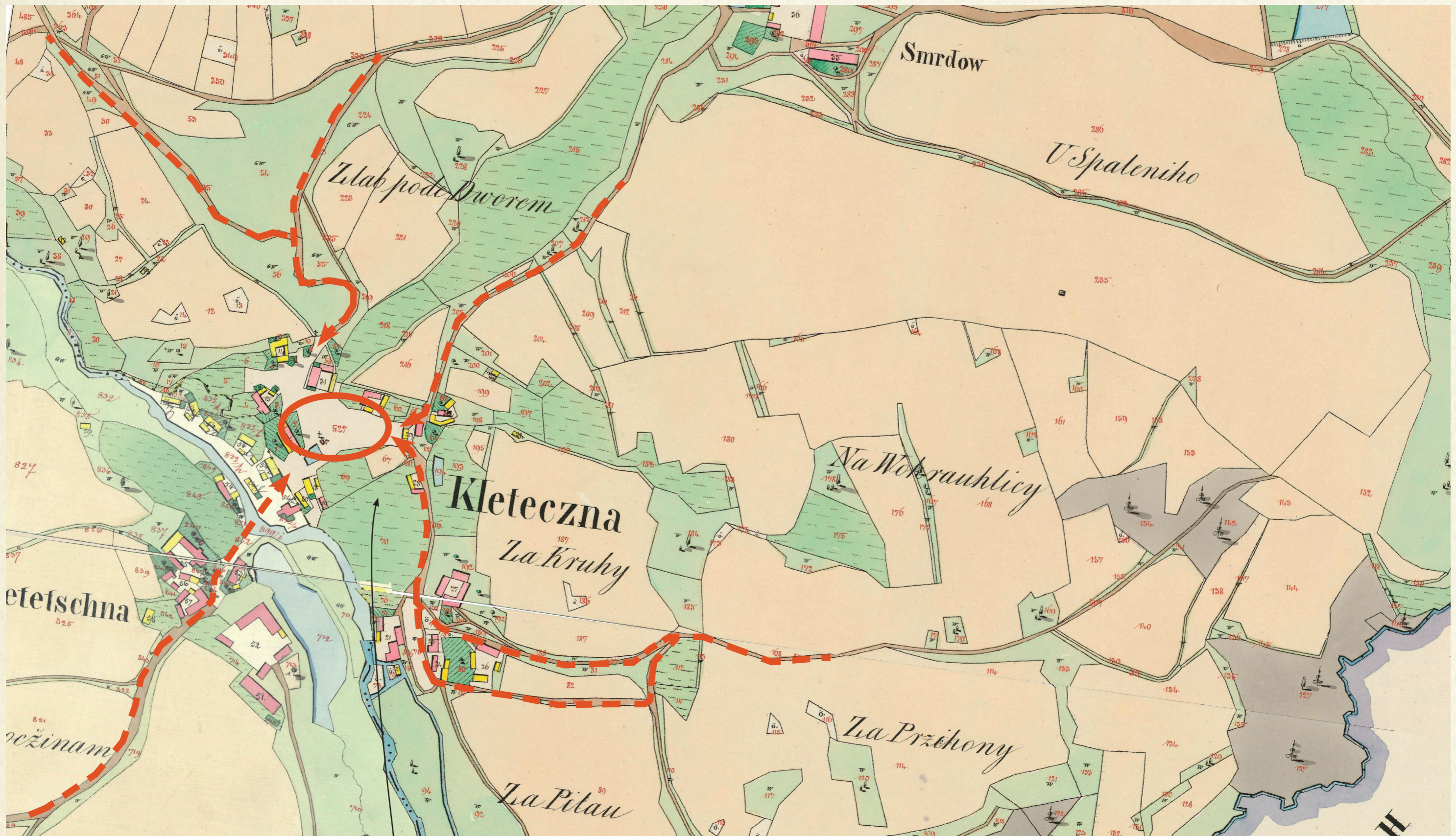
Pozn.: na jednu bytovou jednotku je počítáno 2,5 obyvatele
plocha na parcelu je 1000 m² (800m² pozemek + 200m² veřejný prostor)

Při naplnění požadavků na změnu ÚP by došlo k navášení kapacity o 13 stavebních parcel. Předpokladem je navášení počtu obyvatel o 33.

Při naplnění celého rozvojového území by v Kletečné mohlo být celkem cca 260 obyvatel.

Územní plán - požadavky na změnu
M1/5000





historická struktura cest vedoucí na náves

Historický vývoj - císařské otisky

M 1/4000



0 50 100 200m



změna trasy

náves zastavěna

zánik této cesty jako hlavní trasy

Historický vývoj - letecké snímky 1949

M 1/4000

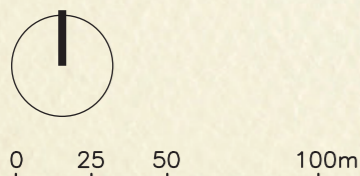


0 50 100 200m

Domy vznikaly ve třech oblastech, vše bylo podmíněno morfologií území a zejména podmáčených částech, kde se nestavělo.



Postupně byly tyto tři lokality propojovány podél cest do dnešní podoby. Největší stavební rozmah je v současné době vidět severním směrem.



Přirozený urbanistický vývoj
M 1/2500



krajina bohatá na remízy

v údolí se nachází hodně mokřadů



0 50 100 200m

Krajina
M 1/5000

vsak dešťové vody do
přírodního recipientu



nadzemní vedení VN

řešené území není
omezeno OP vedení VN

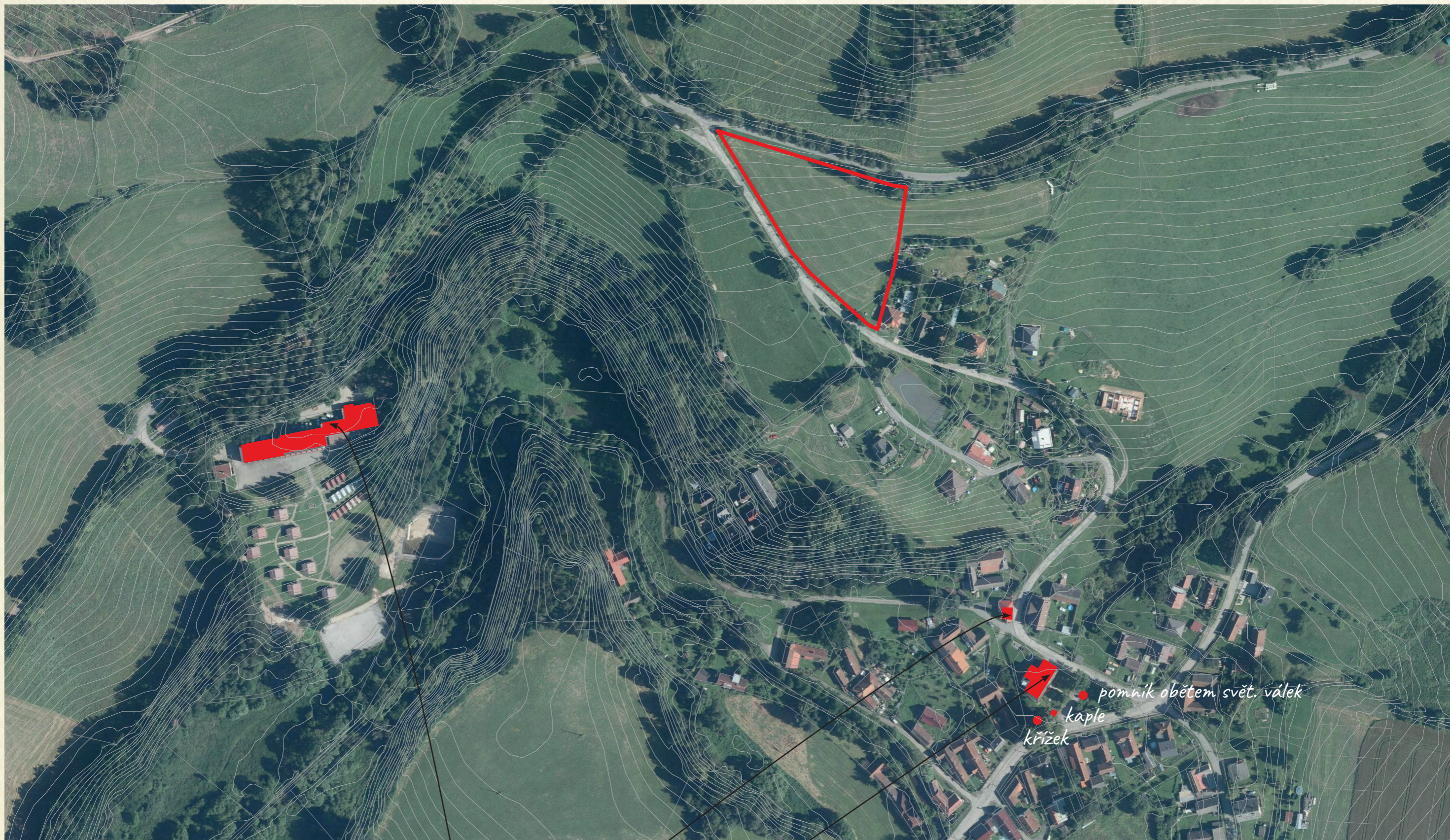
trafostanice

Technická infrastruktura

M 1/2500



0 25 50 100m



recreační středisko

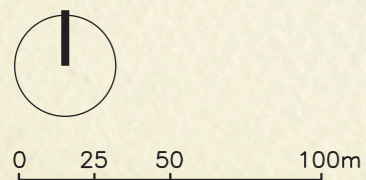
hasiči

hospoda

• pomník obětem svět. válek
• kaple
• křížek

Občanská vybavenost

M 1/2500





koncept

distanc 40m od silnice /
zachování nezastavěného
horizontu

hranice zastavění / ve vztahu
k zachování krajinného rázu
místa / vytvoření remízu

vjezdy na pozemky i umístění
garáže vychází z rytmu
stávající nové aleje menších
ovocných stromů

skluky stromů na konci cest
při okraji krajiny a cesty ze
sídlá

plochy ke změně ÚP

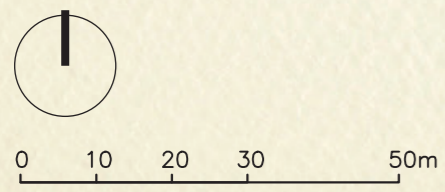
zachování stávajícího
polního průjezdu / možnost
obsluhy domu

vodovod

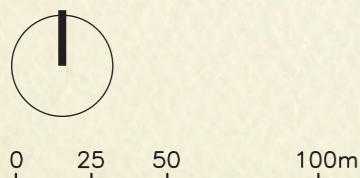
možná forma zástavby
zastavitelných ploch

Z99

Z97



Koncept
M1/1000



Koncept / širší vztahy
M 1/2500



0 10 20 30 50m

Návrh
M 1/1000