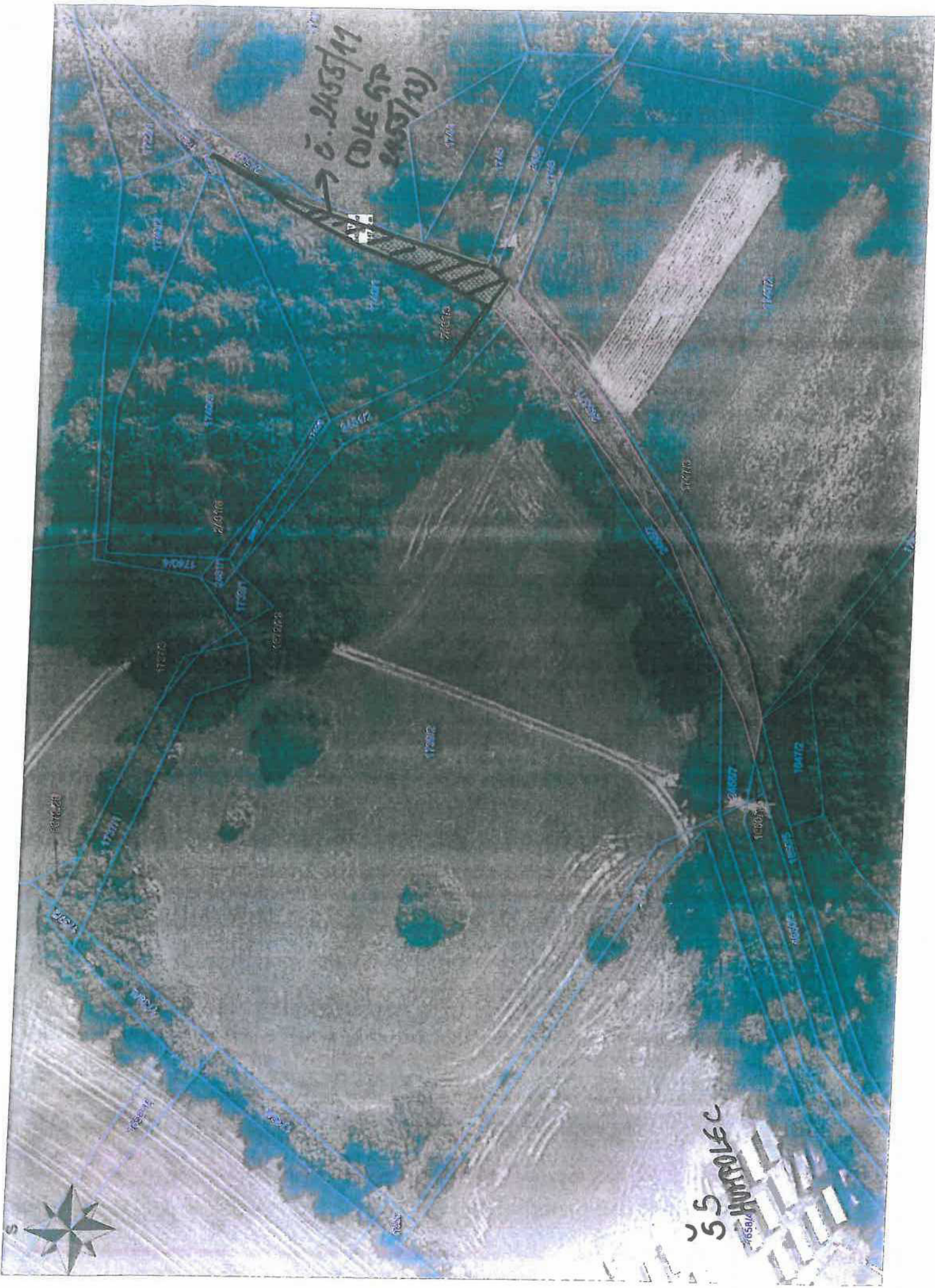


→ č. 2455/141
(DLE 6P
2455/13)

SS HURTOLEC
2658/2

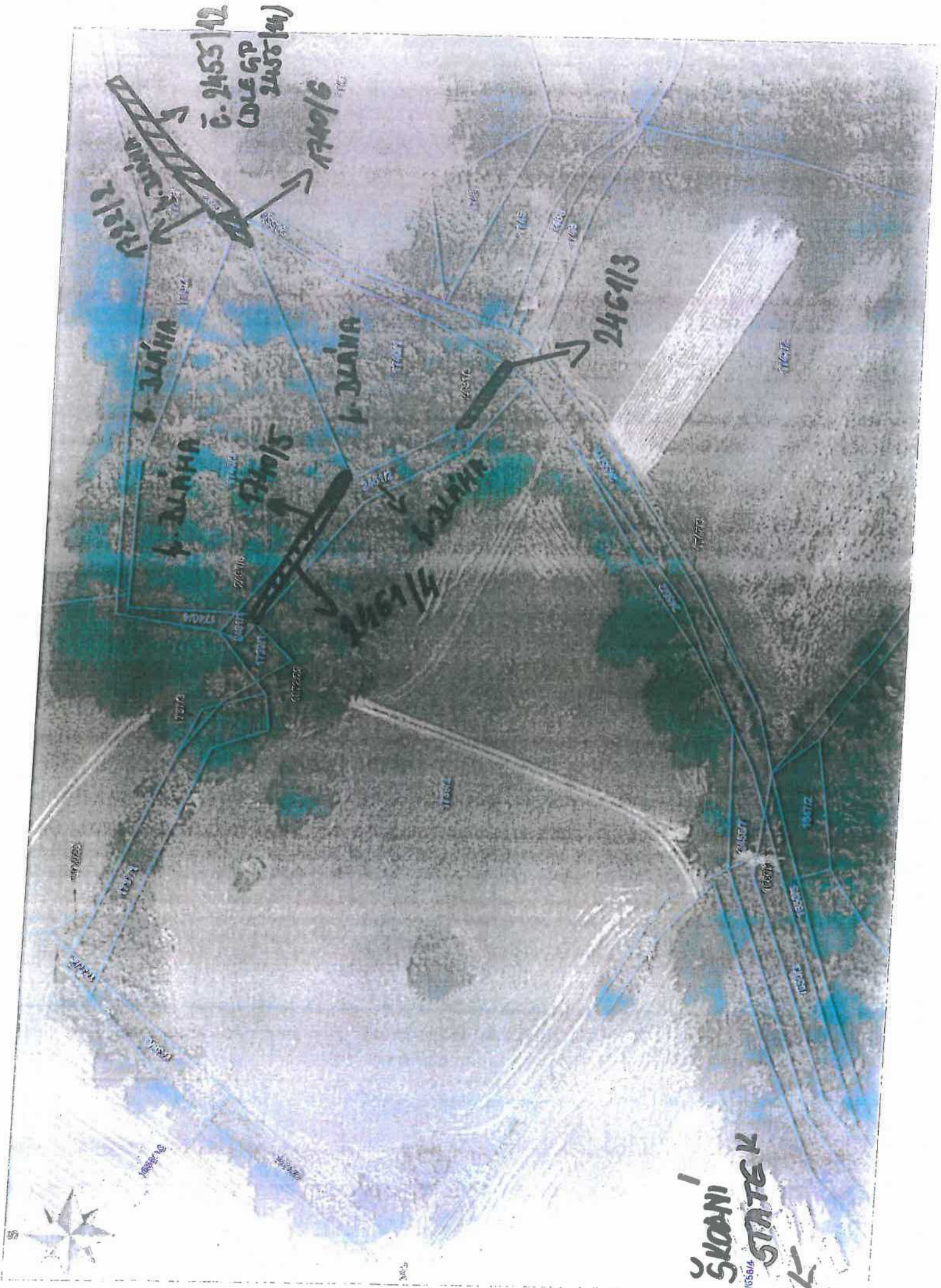




S. 2453/11
COLE RD
2453/10



S



с. 2455/12
(01.6 GP
2455/12)

1740/6

24613

1 ДАНА

1 ДАНА

1 ДАНА

1740/5

1 ДАНА

1 ДАНА

СКОПИЈЕ
STATE K
K



č. 1455/12

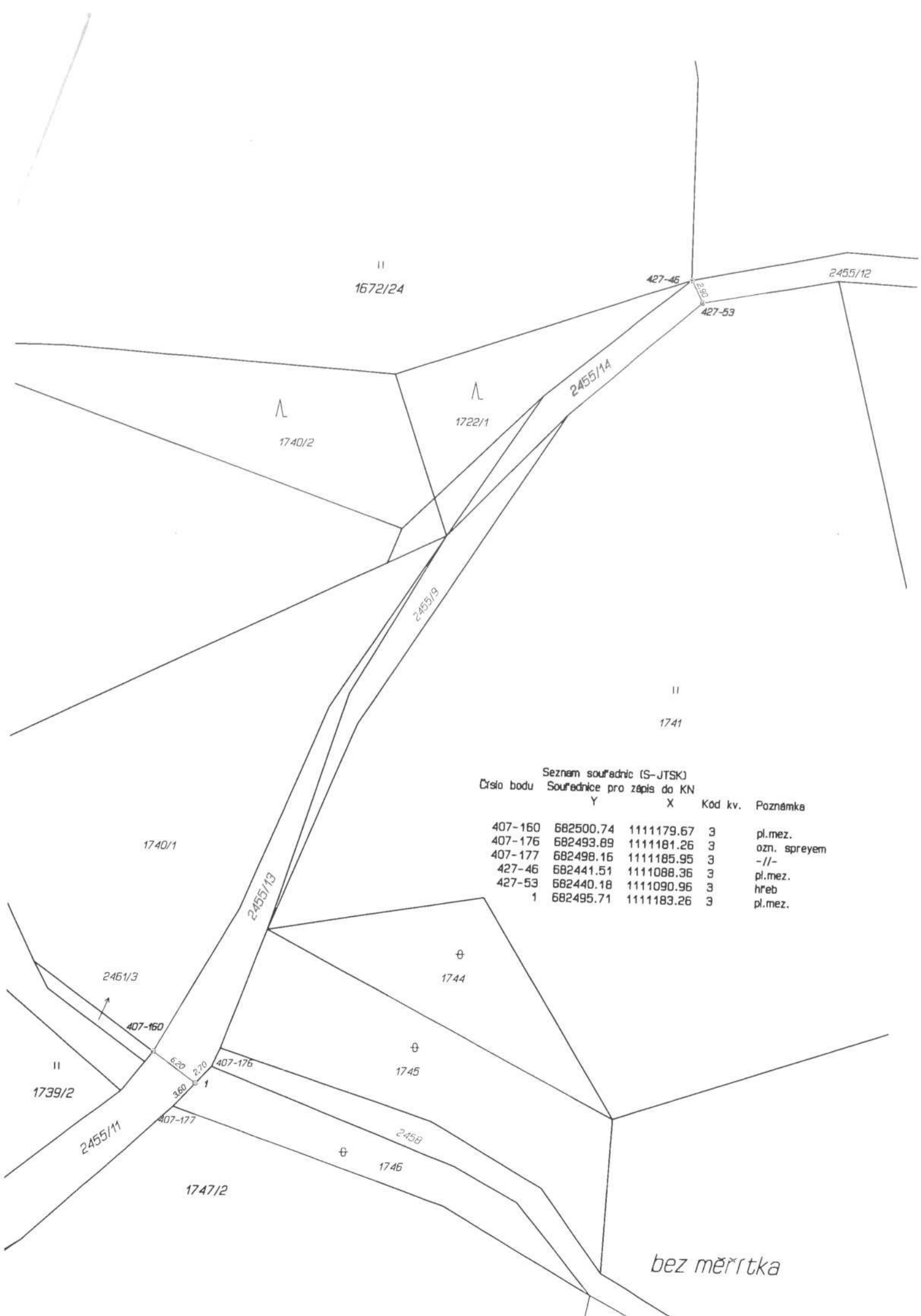
č. 2455/11

S HURDOLC



VÝKAZ DOSAVADNÍHO A NOVÉHO STAVU ÚDAJŮ KATASTRU NEMOVITOSTÍ														
Dosavadní stav				Nový stav										
Označení pozemku parc. číslem	Výměra parcely		Druh pozemku Způsob využití	Označení pozemku parc. číslem	Výměra parcely		Druh pozemku Způsob využití	Typ stavby Způsob využití	Zpús. určení výměr	Porovnání se stavem evidence právních vztahů				
	ha	m ²			ha	m ²				Díl přechází z pozemku označeného v katastru nemovitostí	dřívější poz. evidenci	Číslo listu vlastnictví	Výměra dílu ha m ²	
2455/11	8	17	ostat. pl. ostat. komunikace	2455/11	6	20	ostat. pl. ostat. komunikace		0	2455/11		10001	6	20
				2455/13	1	97	ostat. pl. ostat. komunikace		0	2455/11		10001	1	97
2455/12	3	89	ostat. pl. ostat. komunikace	2455/12	2	85	ostat. pl. ostat. komunikace		2	2455/12		10001	2	85
				2455/14	1	04	ostat. pl. ostat. komunikace		2	2455/12		10001	1	04
	12	06			12	06								

GEOMETRICKÝ PLÁN pro rozdělení pozemku	Geometrický plán ověřil úředně oprávněný zeměměřický inženýr:		Stejnopis ověřil úředně oprávněný zeměměřický inženýr:	
	Jméno, příjmení: Ing. Václav Spěváček	Číslo položky seznamu úředně oprávněných zeměměřických inženýrů: 2813/2017	Jméno, příjmení Ing. Václav Spěváček	Číslo položky seznamu úředně oprávněných zeměměřických inženýrů: 2813/2017
	Dne: 29. září 2020	Číslo: 184/2020	Dne: 12-10-2020	Číslo: 165/2020
	Náležitosti a přesnosti odpovídá právní předpisům.		Tento stejnopis odpovídá geometrickému plánu v elektronické podobě uloženému v dokumentaci katastrálního úřadu	
Vyhotovitel: Diana Špinarová GEODÉZIE VYSOČINA U Stínadel 1316, 393 01 Pelhřimov IČO: 60859440	Katastrální úřad souhlasí a očíslováním parcel.		Ověření stejnopisu geometrického plánu v listinné podobě.	
Číslo plánu: 4233-398/2020	KÚ pro Vysočinu KP Pelhřimov Jitka Randová PGP-1295/2020-304 2020.10.08 14:37:29 CEST			
Okres: Pelhřimov				
Obec: Humpolec				
Kat. území: Humpolec				
Mapový list: Humpolec 3-5/42,2-5/31 (DKM)				
Dosavadním vlastníkům pozemků byla poskytnuta možnost seznámit se v terénu s průběhem navrhovaných nových hranic, které byly označeny předepsaným způsobem viz sez. souřadnic				



Seznam souřadnic (S-JTSK)
Číslo bodu Souřadnice pro zápis do KN

Číslo bodu	Souřadnice pro zápis do KN		Kód kv.	Poznámka
	Y	X		
407-160	682500.74	1111179.67	3	pl.mez.
407-176	682493.89	1111181.26	3	ozn. sprejem
407-177	682498.16	1111185.95	3	-//-
427-46	682441.51	1111088.36	3	pl.mez.
427-53	682440.18	1111090.96	3	hřeb
1	682495.71	1111183.26	3	pl.mez.

bez měřítka



ZÁVODIŠTĚ
ZLATÁ POLKOVNA

TRUBUNY

(911-01) 91922

(911-01)
91922

91/201

ADJESOVA ul.





ZÁVODIŠTĚ
"ZLATÁ PODKVA"

č. 2336/3
(10.4/6)

V ŠS HU

V BENOŠKA

Luční

U Jízdárny



1575/23

2305
čp. 1306

2306
čp. 1296

2307
čp. 1286

2308
čp. 1276

2309
čp. 1266

2310
čp. 1256

2311
čp. 1246

2312
čp. 1236

2313
čp. 1226

2314
čp. 1216

2119
čp. 1303

2120
čp. 1293

2121
čp. 1283

2122
čp. 1273

2123
čp. 1263

2124
čp. 1253

2125
čp. 1243

2126
čp. 1233

2127
čp. 1223

3513

716

1575/24

1575/25

1575/26

1575/27

1575/28

1575/29

1575/30

1575/31

1575/32

1575/33

1575/34

1575/35

1575/36

1575/37

1575/38

1575/39

1575/40

1575/41

1575/42

1575/43

1575/44

1575/45

1575/46

1575/47

1575/48

1575/49

1575/50

1575/51

1575/52

1575/53

1575/54

1575/55

1575/56

1575/57

1575/58

1575/59

1575/60

1575/61

1575/62

1575/63

1575/64

1575/65

1575/66

1575/67

1575/68

1575/69

1575/70

1575/71

1575/72

1575/73

1575/74

1575/75

1575/76

1575/77

1575/78

1575/79

1575/80

1575/81

1575/82

1575/83

1575/84

1575/85

1575/86

1575/87

1575/88

1575/89

1575/90

1575/91

1575/92

1575/93

1575/94

1575/95

1575/96

1575/97

1575/98

1575/99

1575/100

1575/101

1575/102

1575/103

1575/104

1575/105

1575/106

1575/107

1575/108

1575/109

1575/110

1575/111

1575/112

1575/113

1575/114

1575/115

1575/116

1575/117

1575/118

1575/119

1575/120

1575/121

1575/122

1575/123

1575/124

1575/125

1575/126

1575/127

1575/128

1575/129

1575/130

1575/131

1575/132

1575/133

1575/134

1575/135

1575/136

1575/137

1575/138

1575/139

1575/140

1575/141

1575/142

1575/143

1575/144

1575/145

1575/146

1575/147

1575/148

1575/149

1575/150

1575/151

1575/152

1575/153

1575/154

1575/155

1575/156

1575/157

1575/158

1575/159

1575/160

1575/161

1575/162

1575/163

1575/164

1575/165

1575/166

1575/167

1575/168

1575/169

1575/170

1575/171

1575/172

1575/173

1575/174

1575/175

1575/176

1575/177

1575/178

1575/179

1575/180

1575/181

1575/182

1575/183

1575/184

1575/185

1575/186

1575/187

1575/188

1575/189

1575/190

1575/191

1575/192

1575/193

1575/194

1575/195

1575/196

1575/197

1575/198

1575/199

1575/200

1575/201

1575/202

1575/203

1575/204

1575/205

1575/206

1575/207

1575/208

1575/209

1575/210

1575/211

1575/212

1575/213

1575/214

1575/215

1575/216

1575/217

1575/218

1575/219

1575/220

1575/221

1575/222

1575/223

1575/224

1575/225

1575/226

1575/227

1575/228

1575/229

1575/230

1575/231

1575/232

1575/233

1575/234

1575/235

1575/236

1575/237

1575/238

1575/239

1575/240

1575/241

1575/242

1575/243

1575/244

1575/245

1575/246

1575/247

1575/248

1575/249

1575/250

1575/251

1575/252

1575/253

1575/254

1575/255

1575/256

1575/257

1575/258

1575/259

1575/260

1575/261

1575/262

1575/263

1575/264

1575/265

1575/266

1575/267

1575/268

1575/269

1575/270

1575/271

1575/272

1575/273

1575/274

1575/275

1575/276

1575/277

1575/278

1575/279

1575/280

1575/281

1575/282

1575/283

1575/284

1575/285

1575/286

1575/287

1575/288

1575/289

1575/290

1575/291

1575/292

1575/293

1575/294

1575/295

1575/296

1575/297

1575/298

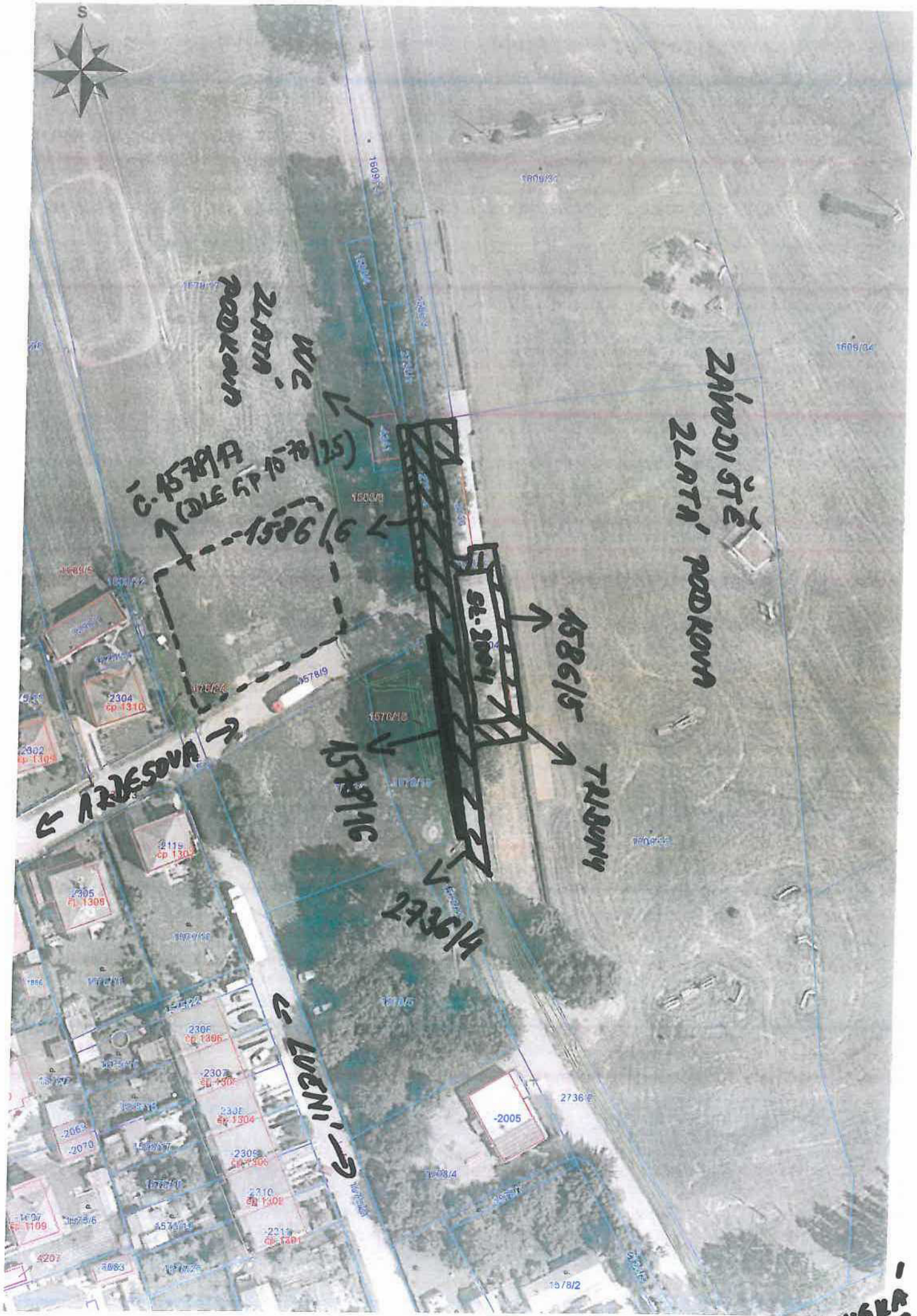
1575/299

1575/300

1575/301

1575/302

1575/303



WIC
ZLATNA
PODKOVAN

ZAVODIŠTE
ZLATNA
PODKOVAN

Č. 15781/A
(DLE RP 1578/25)

15781/6

ST. 2004

15781/5

TRUBANY

15781/6

15781/4


ARZESOVA

LUCENI

ČEJOUSKA
←

VÝKAZ DOSAVADNÍHO A NOVÉHO STAVU ÚDAJŮ KATASTRU NEMOVITOSTÍ														
Dosavadní stav				Nový stav										
Označení pozemku parc. číslem	Výměra parcely		Druh pozemku	Označení pozemku parc. číslem	Výměra parcely		Druh pozemku	Typ stavby	Způsob využití	Způsob určení výměr	Porovnání se stavem evidence právních vztahů			
	ha	m ²			Způsob využití	Způsob využití					Díl přechází z pozemku označeného v katastru nemovitostí	dřívejší poz. evidenci	Číslo listu vlastnictví	Výměra dílu
				ha	m ²						ha	m ²		
1578/17	90	47	travní p.	1578/17	82	22	travní p.		0	1578/17	10001	82	22	
				1578/25	8	25	travní p.		2	1578/17	10001	8	25	
1609/33	1	08	90	travní p.	1609/33	98	86	travní p.	0	1609/33	5584	98	86	
				1609/61	4	01	travní p.		2	1609/33	5584	4	01	
				1609/62	1	98	travní p.		2	1609/33	5584	1	98	
				1609/63		53	travní p.		0	1609/33	5584		53	
				1609/64	3	52	travní p.		0	1609/33	5584	3	52	
	1	99	37		1	99	37							

Výkaz údajů o bonitovaných půdně ekologických jednotkách (BPEJ) k parcelám nového stavu											
Parcelní číslo podle		Kód BPEJ	Výměra		BPEJ na dílu parcely	Parcelní číslo podle		Kód BPEJ	Výměra		BPEJ na dílu parcely
katastru nemovitostí	zjednodušené evidence		ha	m ²		katastru nemovitostí	zjednodušené evidence		ha	m ²	
1578/17		72901	72	40		1609/61	72901	4	01		
		75001	1	75		1609/62	75001	1	98		
		77001	8	07		1609/63	75001		53		
1578/25		72901	8	25		1609/64	72901	1	41		
1609/33		72901	71	39			75001	2	11		
		75001	27	47							

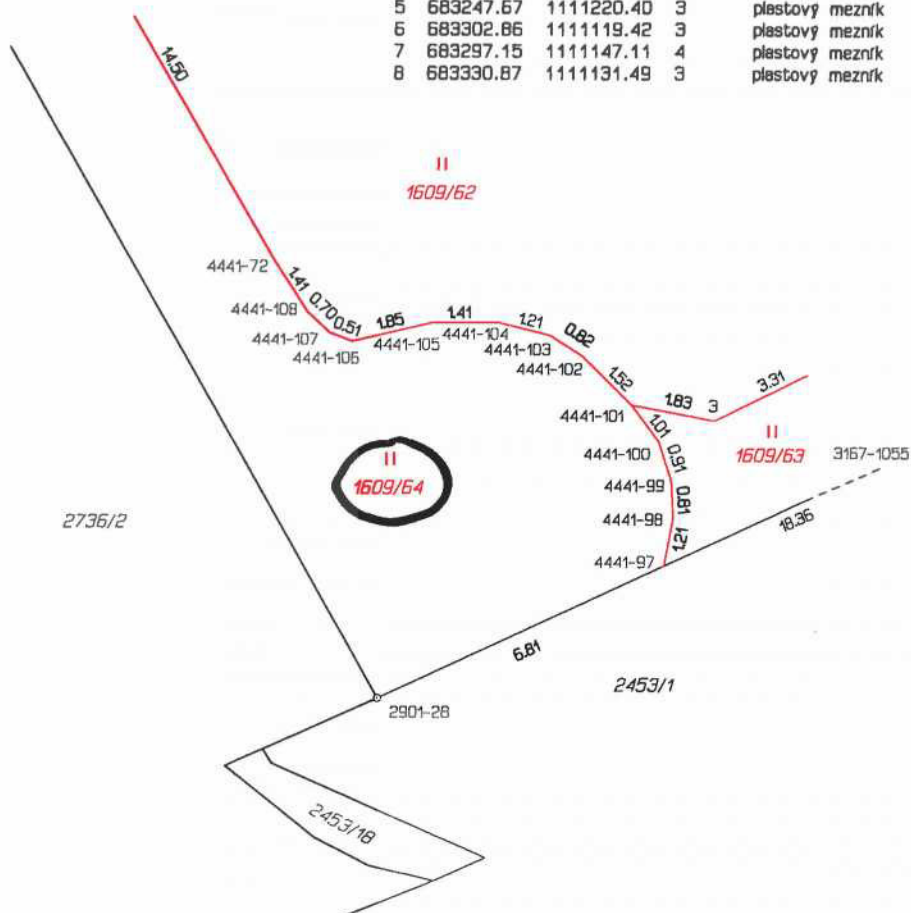
GEOMETRICKÝ PLÁN pro rozdělení pozemku	Geometrický plán ověřil úředně oprávněný zeměměřický inženýr:		Stejnopis ověřil úředně oprávněný zeměměřický inženýr:	
	Jméno, příjmení: Ing. Václav Spěváček		Jméno, příjmení: Ing. Václav SPĚVÁČEK	
	Číslo položky seznamu úředně oprávněných zeměměřických inženýrů: 2813/2017		Číslo položky seznamu úředně oprávněných zeměměřických inženýrů: 2813/2017	
	Dne: 18. dubna 2023 Číslo: 326/2022		Dne: 26-04-2023 Číslo: 98/2023	
Náležitosti a přesností odpovídá právním předpisům.		Tento stejnopis odpovídá geometrickému plánu v elektronické podobě uloženému v dokumentaci katastrálního úřadu.		
Vyhotovitel: Diana Špinarová - GEODÉZIE VYSOČINA U Stínadel 1316 393 01 PELHŘIMOV		Katastrální úřad souhlasí s otiskováním parcel.		
Číslo plánu: 4498-573/2022		Ing. Jaroslava Cabadajová KÚ pro Vysočinu KP Pelhřimov PGP-528/2023-304 2023.04.25 11:25:48 +02'00'		
Okres: Pelhřimov				
Obec: Humpolec				
Kat. území: Humpolec				
Mapový list: DKM, Humpolec 3-5/41		Ověření stejnopisu geometrického plánu v listinné podobě.		
Dosavadním vlastníkům pozemků byla poskytnuta možnost seznámit se v terénu s průběhem navrhovaných nových hranic, které byly označeny předepsaným způsobem.				

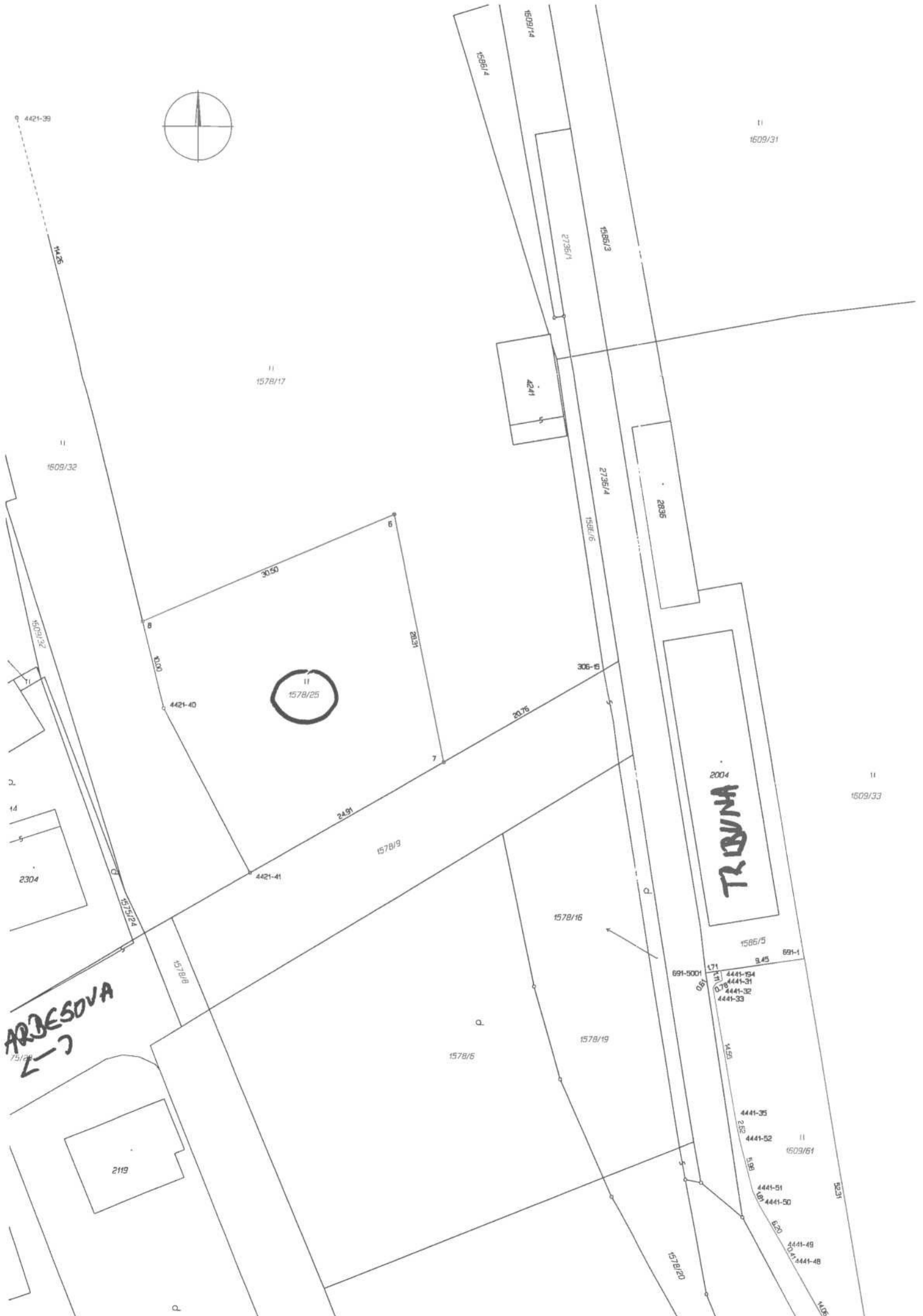
Seznam souřadnic (S-JTSK)

Číslo bodu Souřadnice pro zápis do KN
Y X Kód kv. Poznámka

Číslo bodu	Souřadnice pro zápis do KN Y	X	Kód kv.	Poznámka
306-15	683279.20	1111136.76	3	
691-1	683256.50	1111168.84	4	
691-5001	683267.48	1111170.49	3	
2901-28	683207.59	1111294.04	3	
3167-1055	683184.71	1111283.69	8	
3168-2064	683184.11	1111260.58	8	
4421-39	683358.54	1111020.53	3	plastový mezník
4421-40	683328.45	1111141.17	3	plastový mezník
4421-41	683318.69	1111159.54	4	plastový mezník
4441-31	683265.66	1111171.31	3	krajnice cyklostezky
4441-32	683266.35	1111171.65	3	krajnice cyklostezky
4441-33	683266.68	1111172.17	3	krajnice cyklostezky
4441-35	683264.21	1111186.49	3	krajnice cyklostezky
4441-48	683258.21	1111202.17	3	hrana obrubníku
4441-49	683258.38	1111201.82	3	hrana obrubníku
4441-50	683261.49	1111196.49	3	krajnice cyklostezky
4441-51	683262.26	1111194.85	3	krajnice cyklostezky
4441-52	683263.70	1111189.08	3	krajnice cyklostezky
4441-57	683251.22	1111214.34	3	krajnice cyklostezky
4441-58	683242.73	1111228.84	3	krajnice cyklostezky
4441-66	683236.20	1111239.71	3	krajnice cyklostezky
4441-67	683228.31	1111253.51	3	krajnice cyklostezky
4441-70	683217.38	1111271.93	3	krajnice cyklostezky
4441-72	683210.07	1111284.41	3	krajnice cyklostezky
4441-97	683201.40	1111291.24	8	krajnice cyklostezky
4441-98	683201.20	1111290.08	3	krajnice cyklostezky
4441-99	683201.26	1111289.25	3	krajnice cyklostezky
4441-100	683201.55	1111288.40	3	krajnice cyklostezky
4441-101	683202.15	1111287.60	3	krajnice cyklostezky
4441-102	683203.26	1111286.53	3	krajnice cyklostezky
4441-103	683203.97	1111286.08	3	krajnice cyklostezky
4441-104	683205.12	1111285.80	3	krajnice cyklostezky
4441-105	683206.52	1111285.80	3	krajnice cyklostezky
4441-106	683208.30	1111286.22	3	kraj. asfaltu
4441-107	683208.79	1111286.04	3	krajnice cyklostezky
4441-108	683209.30	1111285.57	3	krajnice cyklostezky
4441-194	683265.83	1111170.24	4	krajnice cyklostezky
1	683184.62	1111280.19	8	dřevěný kolík
2	683197.36	1111286.48	3	dřevěný kolík
3	683200.34	1111287.94	3	dřevěný kolík
4	683208.82	1111266.92	3	dřevěný kolík
5	683247.67	1111220.40	3	plastový mezník
6	683302.86	1111119.42	3	plastový mezník
7	683297.15	1111147.11	4	plastový mezník
8	683330.87	1111131.49	3	plastový mezník

DET.





ARDESOVA
75/20

TRIBUNA
2004

157B/25

2119

2304

4441-34
4441-31
4441-32
4441-33

4441-35

4441-52

4441-51

4441-50

4441-49
4441-48

1509/31

1509/32

1509/33

157B/17

157B/9

157B/16

157B/6

157B/19

1566/5

691-5001

171

9,45

691-1

0,89

4,53

2,52

1,98

1,09

8,20

8,23

4,06

306-6

4241

2836

4426

4421-39

2616/34

2

14

5

P

P

Q

7

6

8

4421-40

4421-41

818/15

437/18

P

20,76

24,91

30,50

16,31

15,00

15,78/1

15,78/2

15,78/3

15,78/4

15,78/5

15,78/6

15,78/7

15,78/8

15,78/9

15,78/10

15,78/11

15,78/12

15,78/13

15,78/14

15,78/15

15,78/16

15,78/17

15,78/18

15,78/19

15,78/20

15,78/21

15,78/22

15,78/23

15,78/24

15,78/25

15,78/26

15,78/27

15,78/28

15,78/29

15,78/30

15,78/31

15,78/32

15,78/33

15,78/34

15,78/35

15,78/36

15,78/37

15,78/38

15,78/39

15,78/40

15,78/41

15,78/42

15,78/43

15,78/44

15,78/45

15,78/46

15,78/47

15,78/48

15,78/49

15,78/50

15,78/51

15,78/52

15,78/53

15,78/54

15,78/55

15,78/56

15,78/57

15,78/58

15,78/59

15,78/60

15,78/61

15,78/62

15,78/63

15,78/64

15,78/65

15,78/66

15,78/67

15,78/68

15,78/69

15,78/70

15,78/71

15,78/72

15,78/73

15,78/74

15,78/75

15,78/76

15,78/77

15,78/78

15,78/79

15,78/80

15,78/81

15,78/82

15,78/83

15,78/84

15,78/85

15,78/86

15,78/87

15,78/88

15,78/89

15,78/90

15,78/91

15,78/92

15,78/93

15,78/94

15,78/95

15,78/96

15,78/97

15,78/98

15,78/99

15,78/100

II
1509/34



ZÁVODIŠTĚ ZLATÁ PODKOVA

II
1588/1

II
1509/33

3168-2064

6105

3167-1055

2453/1

DET.

← ŽEJOVSKÁ →

Q
1521

4441-35
4441-52
II
1509/51

50.31

8.20

14.05

4441-57

7.01

9.81

4441-58

8.71

4441-56

8.51

4441-57

21.45

9.91

4441-70

14.50

II
1509/62

4441-72

4441-73

4441-74

4441-75

4441-76

4441-77

4441-78

4441-79

4441-80

4441-81

4441-82

4441-83

4441-84

4441-85

4441-86

4441-87

4441-88

4441-89

4441-90

4441-91

4441-92

4441-93

4441-94

4441-95

4441-96

4441-97

4441-98

4441-99

4441-100

1578/2

2736/2

2736/3

2453/16

786

2036

1578/1

P

Q

II

3168

6105

3167

2453

DET.

← ŽEJOVSKÁ →

Q
1521

4441-35
4441-52
II
1509/51

50.31

8.20

14.05

4441-57

7.01

9.81

4441-58

8.71

4441-56

8.51

4441-57

21.45

9.91

4441-70

14.50

II
1509/62

4441-72

4441-73

4441-74

4441-75

4441-76

4441-77

4441-78

4441-79

4441-80

4441-81

4441-82

4441-83

4441-84

4441-85

4441-86

4441-87

4441-88

4441-89

4441-90

4441-91

4441-92

4441-93

4441-94

4441-95

4441-96

4441-97

4441-98

4441-99

4441-100

1578/2

2736/2

2736/3

2453/16

786

2036

1578/1

P

Q

II

3168

6105

3167

2453

DET.

← ŽEJOVSKÁ →

Q
1521