

**Plán financování a realizace obnovy
vodovodů, kanalizací a
ostatní vodohospodářské infrastruktury
pro město Humpolec a místní části
2013-2022**

Schválený ZM : Usnesení č:318/16/ZM/2013 dne 20.2. 213

Platný od: 1.1.2013

Vlastník vodovodu a kanalizace:

HUMPOLEC



Město Humpolec
Horní náměstí 300, 396 22 Humpolec
IČ: 00248266

Provozovatel:



VODAK Humpolec,s.r.o.
Pražská 544, 39630 Humpolec
IČ: 49050541

Míra odpovědnosti

Za obnovu majetku vodovodů a kanalizací vyplývající dle zákona 274/2001Sb. a prováděcí vyhlášky 428/2001Sb. (oba v platném znění) odpovídá vlastník vodohospodářské infrastruktury.

Seznam zahrnutých zařízení

<i>lokality</i>	<i>zařízení</i>	<i>číslo MPE(majetkoprovozní evidence)</i>
Humpolec	vodovodní síť	6103-649325-248266-1/1
Humpolec	zdroj vody	6103-649325-248266-1/2
Hněvkovice	vodovodní síť	6103-640069-248266-1/1
Kletečná	vodovodní síť	6103-666181-248266-1/1
Kletečná	zdroj vody	6103-666181-248266-1/2
Krasoňov	vodovodní síť	6103-674028-248266-1/1
Lhotka	vodovodní síť	6103-681342-248266-1/1
Lhotka	zdroj vody	6103-681342-248266-1/2
Petrovice	vodovodní síť	6103-719943-248266-1/1
Plačkov	vodovodní síť	6103-721221-248266-1/1
Rozkoš	vodovodní síť	6103-649406-248266-1/1
Světlice	vodovodní síť	6103-760587-248266-1/1
Světlice	zdroj vody	6103-760587-248266-1/4
Světlický Dvůr	vodovodní síť	6103-760587-248266-1/3
Vilémov	vodovodní síť	6103-649414-248266-1/1
Humpolec	stoková síť	6103-649325-248266-3/1
Humpolec	ČOV	6103-649325-248266-4/1
Hněvkovice	stoková síť	6103-640069-248266-3/1
Krasoňov	stoková síť	6103-674028-248266-3/1
Petrovice	stoková síť	6103-719943-248266-3/1
Plačkov	stoková síť	6103-721221-248266-3/1
Rozkoš	stoková síť	6103-649406-248266-3/1
Světlice	stoková síť	6103-760587-248266-3/1
Vilémov	stoková síť	6103-649414-248266-3/1

Hodnocení stavu majetku

Vodovodní síť

Životnost potrubí

Doba životnosti byla převzata z podkladových materiálů dodavatelů a upravena vzhledem ke kvalitě provedení v době realizace.

materiál potrubí	udávaná životnost v letech
Litina šedá	100
Litina tvárná	90
Ocel	60
Polyetylen	90
PVC	90
Polypropylen	90
Azbestocement	40
Kamenina	110
Beton	60
Železobeton	80

Tabulka: doba životnosti vodovodního potrubí

Životnost skupiny objektů

vodovody	udávaná životnost v letech
Vodovodní řady	80

Hodnocení

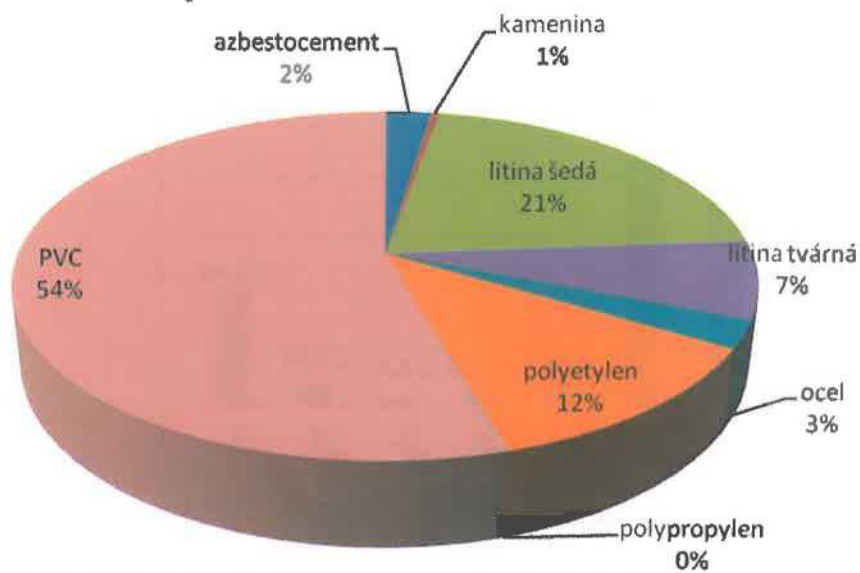
Metodou rizikové analýzy bylo zhodnoceno celkem 85,737 km vodovodní sítě v lokalitě Humpolec a místních částí Hněvkovice, Petrovice, Plačkov, Vilémov, Rozkoš, Lhotka, Krasoňov, Kletečná, Světlice a Světlický Dvůr. Posuzování probíhalo srovnáváním vodovodních řadů dle použitého materiálu, dimenze a stáří.

Trubní materiál

Obecně lze rozdělit použitý materiál na kovový a umělé hmoty. Kovovými materiály jsou ocel a litina. Umělé hmoty jsou polyetylen, PVC a azbestocement.

- Azbestocementové potrubí představuje 2% sítě. Všechno je za hranicí životnosti a doporučuje se jeho výměna.
- Ocelové trouby tvoří celkem 3 % sítě, spojují se svařováním. Vzhledem k obecně nižší životnosti ocelového potrubí se jeví jako potřebná postupná výměna.
- Kamenina je použita na uliční stoky menších průměrů a tvoří 1%. Kamenina je vypálená ze směsi keramických jílu a šamotu, na povrchu opatřena slinutým barevným střepem (glazura) čímž odolává agresivním vlivům a má dlouhou životnost. Spojena hrdlově.
- Litina je kvalitní, běžně používaný materiál, tvoří 28 % sítě. Řady jsou spojovány hrdlově. Problémem je tzv. „polská litina“ používaná v 70. a 80. letech min. století, která je méně kvalitní a dochází k její perforaci či ulamování hrdel.
- PVC a Polyetylen je nově běžně používaný materiál a tvoří 66% sítě.

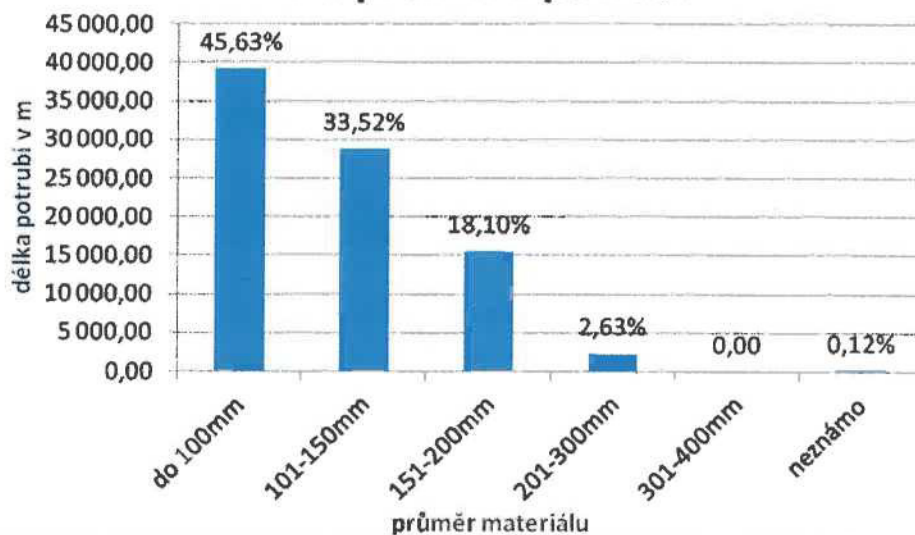
Riziková analýza vodovodu Humpolec dle druhu materiálu



Tabulka: Materiál vodovodních řadů

Dimenze (průměr) potrubí kolísá v rozmezí 40 mm až 300 mm, přičemž největší dimenze jsou použity pro přívodní a hlavní rozvodné řady, menší pak pro běžné uliční řady. Zastoupení dimenzí je dáno hydraulickými poměry a odběrem.

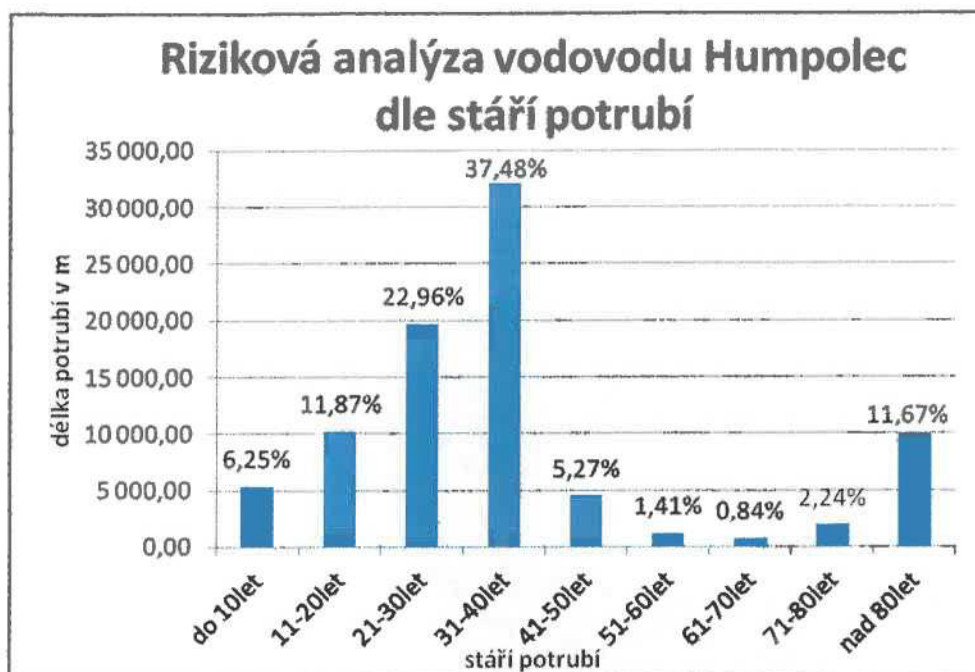
Riziková analýza vodovodu Humpolec dle průměru potrubí



Tabulka: Dimenze vodovodních řadů

Rok výstavby – stáří

Většina vodovodních řadů má stáří do 40 let.



Tabulka: Průměrné stáří vodovodních řadů

Do zpracování tohoto plánu nebyly kategorie hydrostatický tlak a kolísání tlaku, ztráty vody, počet poruch a riziko dopravního zatížení zařazeny.

Kanalizační síť

Životnost potrubí

Doba životnosti byla převzata z podkladových materiálů dodavatelů a upravena vzhledem ke kvalitě provedení v době realizace.

materiál potrubí	udávaná životnost v letech
Litina šedá	80
Litina tvárná	90
Ocel	40
Polyetylen	80
PVC	80
Polypropylen	80
Azbestocement	40
Kamenina	110
Beton	100
Železobeton	110

Tabulka: doba životnosti kanalizačního potrubí

Životnost skupiny objektů

kanalizace	udávaná životnost v letech
Kanalizační stoky	90

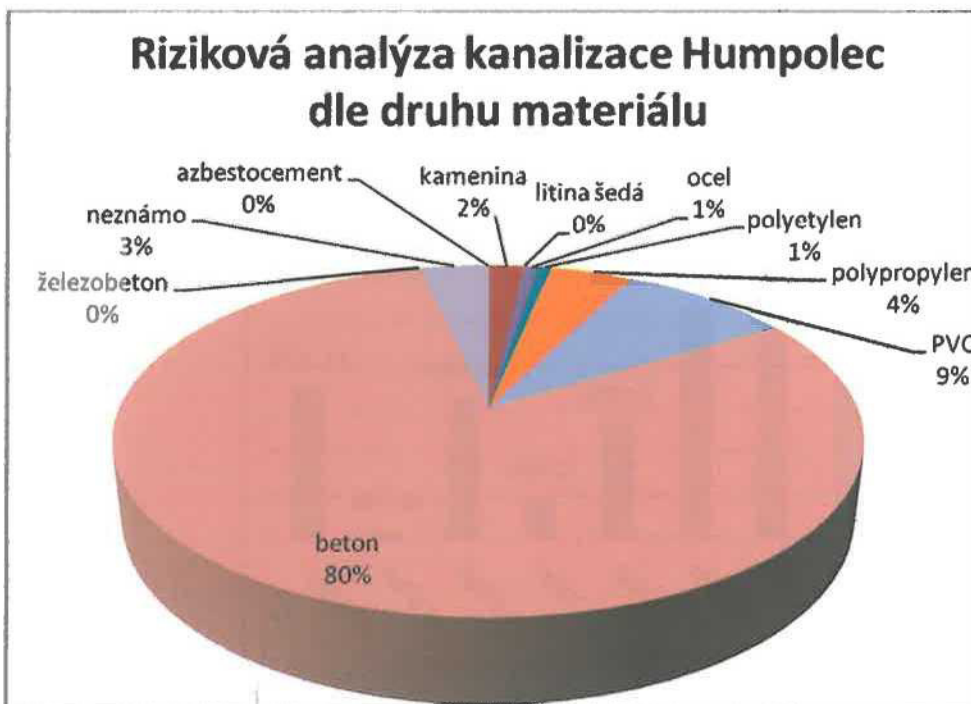
Hodnocení

Metodou rizikové analýzy bylo zhodnoceno celkem 62,358 km kanalizační sítě v lokalitě Humpolec a místních částí Hněvkovice, Petrovice, Plačkov, Rozkoš, Vilémov, Krasoňov, Světlice.

Trubní materiál

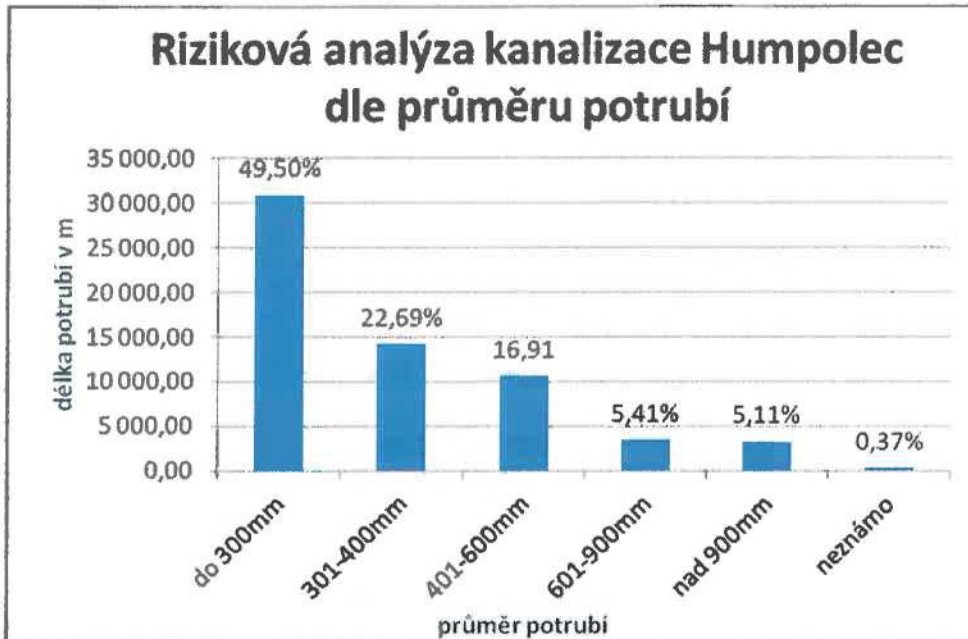
Použitý materiál je především beton a umělé hmoty.

- Litina, azbestocement potrubí představuje 0% sítě. V dané lokalitě se tyto materiály nevyskytují.
- Kamenina je použita na uliční stoky menších průměrů a tvoří 8%. Kamenina je vypálená ze směsi keramických jíílů a šamotu, na povrchu opatřena slinutým barevným střepek (glazura) čímž odolává agresivním vlivům a má dlouhou životnost. Spojena hrdlově.
- Ocelové potrubí je zde zastoupeno v 1% vodovodní sítě, jedná se pouze o 423m.
- Beton a železobeton jsou klasické materiály, tvoří 80% sítě. Jsou použity na trouby větších průměrů, kmenové stoky a kanalizační sběrače. Spojeny hrdlově, s dodatečným gumovým těsněním atd.
- Polypropylén, polyetylen a PVC jsou mimořádně pevné a odolné. Spojeny hrdlově, násuvným hrdlem či hrdlem s integrovaným těsněním. V dané lokalitě je zastoupen z 14%.
- Zbylé 3%, což je 2.238m kanalizační sítě je neznámý materiál.



Tabulka: Materiál kanalizačních řadů

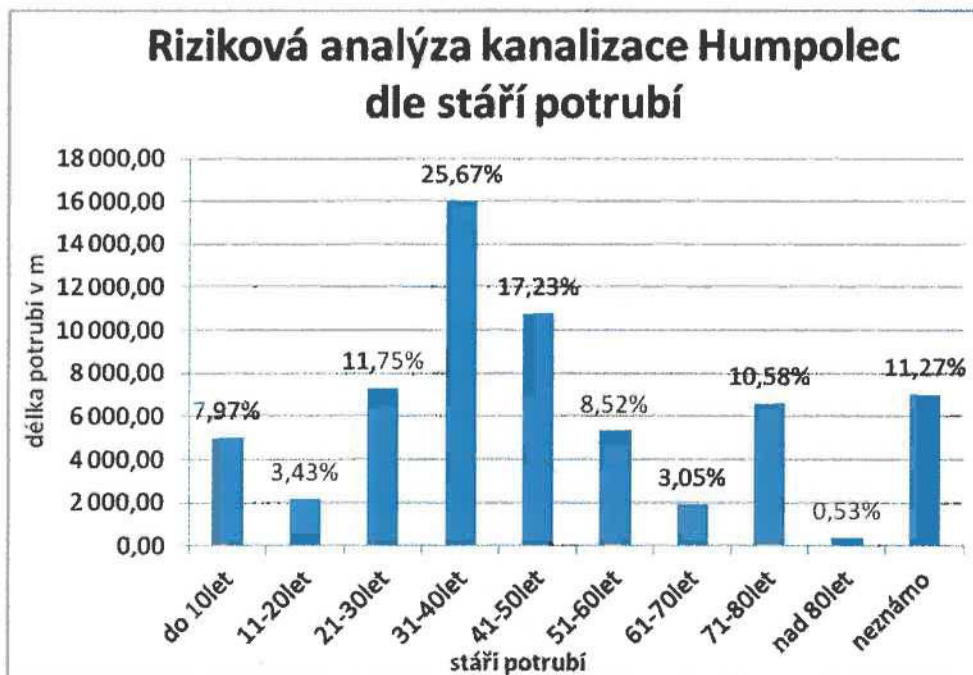
Dimenze (průměr) potrubí kolísá v rozmezí 150 mm až 1600 mm, přičemž největší dimenze jsou použity pro kmenové stoky a kanalizační sběrače, menší pak pro běžné uliční stoky. Zastoupení dimenzí je dáno hydraulickými poměry, odtokem, sklonem atd.



Tabulka: Dimenze kanalizačních řadů

Rok výstavby a stáří

Celá kanalizace v dané lokalitě je rovnoměrně rozložena v časovém horizontu od roku 1930. U kanalizační sítě v délce 7.026 m nezná provozovatel rok výstavby.



Tabulka: Průměrné stáří kanalizačních řadů

Stavby a objekty

Metodou rizikové analýzy byly hodnoceny ostatní stavby na vodovodní a kanalizační síti.

Životnost skupiny objektů

Objekty vodovodu	udávaná životnost v letech
Úpravny vody	110
Zdroje vody	90
Vodojemy	90
Čerpací stanice	80
Objekty kanalizace	udávaná životnost v letech
Čistírny odpadních vod	40
Nádrže	90
Výustě	90
Čerpací stanice	90

Tabulka: doba životnosti staveb a objektů

Hodnocení

Byly hodnoceny stavby a objekty, jako vodojemy, čerpací stanice, odkyselovací stanice, studny, zářezy, kanalizační čerpací stanice, čistírna odpadních vod.

Rok výstavby a životnost objektů a potrubí je použita pro výpočet procenta opotřebení objektu a doby zbývající pro akumulaci prostředků na jeho obnovu. Z ceny objektu dle MPE pro orientační ukazatele výpočtu pořizovacích cen a doby zbývající k akumulaci prostředků na obnovu objektu jsou stanoveny částky na obnovu objektu v následujících letech.

Potřebné finanční prostředky

Pro zpracování „Plánu financování obnovy“ byly použity jako vstupní data údaje z Informačního systému provozovatele, především sestavy majetku a majetkové a provozní evidence a analýzy jako tabulka hodnocení rizik „Riziková analýza vodovodu“ a „Riziková analýza kanalizace“-viz.příloha č.1.

Plán financování obnovy vodovodů a kanalizací je zpracován dle metodiky MZe, Vyhlášky 515/2006 Sb. a popisu výše citovaného komentáře. Doba životnosti byla stanovena na základě obvyklých projekčních předpokladů, provozních zkušeností a údajů dodavatelů jednotlivých druhů materiálu a zařízení. U každého objektu vodovodů (zdroje vody - studny, zářezy, jímky nebo odběrné objekty, čerpací stanice, úpravny vody, vodojemy, vodovodní síť) a kanalizace (kanalizační síť, čerpací stanice na kanalizaci, čistírna odpadních vod) je vypočtena jeho cena podle Metodického pokynu Ministerstva zemědělství č.8114/2007-16000(dále MP v platném znění).

Výstupní tabulka č.2 „Výpočet finančních prostředků“ (a-podrobná ,b-stručná verze) stanovuje potřebné finanční prostředky na obnovu dle popsané metodiky.

Finanční prostředky je nutné akumulovat v jednotlivých letech .

U vodovodů se stářím do 20 let včetně se předpokládá, že v jejich prvních letech životnosti nevznikne potřeba vynakládat finanční prostředky na jejich obnovu. Délka 2.272m vodovodního potrubí je za hranicí životnosti a je nutné plánovat jejich obnovu. Jedná se o materiál azbestocement, ocel a litina tvárná. Většina vodovodního potrubí cca 60% vodovodů je ve stáří 20 až 40 let - doporučuje se přistoupit k zahájení plánované obnovy.

V současné době je vypočtené opotřebení vodovodních řadů z 44,46%. V lokalitě nejsou však zaznamenávány výrazné poruchy, a proto nebude nutné vynakládat vysoké finanční prostředky na jejich obnovu okamžitě, ale rozvrženo v časovém horizontě. Důvodem jsou i provozní zkušenosti a technický stav zařízení v tomto období a zároveň snaha o minimalizaci plánovaných finančních prostředků ve vazbě na omezení sociálních a ekonomických dopadů na odběratele.

Kanalizace – na její výstavbu byly použity materiály beton a PVC (celkem 93%), které mají dlouhou dobu životnosti. Pouze 1.572m kanalizačních sítí je kamenina, ocel, šedá litina a 2.238m kanalizace nebylo posuzováno, vzhledem k tomu, že není známa doba výstavby nebo materiál, který byl na výstavbu použit.

U kanalizace je vypočítáno opotřebení do 37,54 %. Relativně nízké opotřebení kanalizace a provozní zkušenosti z dané lokality ukazují, že nebude nutno v následujících 5 letech investovat vysoké finanční prostředky na jejich obnovu.

ČOV Humpolec - její opotřebení je vypočteno 14% a nepředpokládá se v hodnoceném období vynakládat finanční potřebu na její obnovu. V roce 2006 proběhla rekonstrukce a intenzifikace ČOV.

Město Humpolec si je vědomo přidělení finančních prostředků, které je potřeba na obnovu vodohospodářského infrastrukturního majetku, avšak musí přihlídnout i k morálnímu a sociálnímu zatížení rozpočtu obce a odběratelů pitné vody a producentům odpadní vody v dané lokalitě.

Město Humpolec sestavilo tabulku č.3 „Plán finančních prostředků obnovy vodohospodářského majetku“, kterou bude naplňovat povinnost obnovy vodohospodářského majetku dle výše specifikovaných možností.

Dne 15.11.2012

Přílohy:

Příloha č.1 - Riziková analýza vodovodu, Riziková analýza kanalizace

Příloha č.2 - Výpočet finančních prostředků (a-podrobná ,b-stručná verze)

Příloha č.3 - Plán finančních prostředků obnovy vodohospodářského majetku

Příloha č.4 – Usnesení zastupitelstva (kopie,opis)

Riziková analýza vodovodu

Humpolec, Hněvkovice, Petrovice, Plačkov, Vilémov, Rozkoš, Lhotka, Světlice, Krasoňov, Kletečná

Pořadí	Název lokality	Název vodovodu	Název řadu	Délka [m]	Průměr [mm]	Materiál	Typ řadu	Ocenění MZE [tis. Kč]	Ocenění nové výstavby [tis. Kč]	Rok výstavby	Stáří [rok]
1	Humpolec	Humpolec	A10	408,00	80	azbestocement	R	1 122,00	1 122,00	1965	48
1	Humpolec	Humpolec	A2	77,50	80	azbestocement	R	213,13	213,13	1933	80
1	Humpolec	Humpolec	A8-1	140,50	80	azbestocement	R	386,38	386,38	1965	48
1	Humpolec	Humpolec	B3	25,50	80	azbestocement	R	70,13	70,13	1971	42
1	Humpolec	Humpolec	D1-1	153,00	80	azbestocement	R	420,75	420,75	1950	63
1	Humpolec	Humpolec	H1	121,50	100	azbestocement	R	357,21	357,21	1970	43
1	Humpolec	Humpolec	H2	119,00	100	azbestocement	R	349,86	349,86	1970	43
1	Humpolec	Humpolec	H3	119,00	100	azbestocement	R	349,86	349,86	1970	43
1	Humpolec	Humpolec	H4	159,50	80	azbestocement	R	438,63	438,63	1970	43
1	Humpolec	Humpolec	O2	123,00	80	azbestocement	R	338,25	338,25	1965	48
1	Humpolec	Humpolec	Q	88,50	80	azbestocement	R	243,38	243,38	1965	48
1	Humpolec	Humpolec	Q1	132,00	80	azbestocement	R	363,00	363,00	1965	48
1	Humpolec	Humpolec-zdroj	č.1 - Zemanovsko	67,50	80	ocel	P	146,48	114,82	1925	88
1	Humpolec	Humpolec-zdroj	č.2 - Zemanovsko	185,00	65	ocel	P	375,55	302,85	1927	86
1	Humpolec	Humpolec-zdroj	Sg-2 - Vodačka	352,44	70	litina tvárná	P	968,04	786,92	1909	104
2	Humpolec	Humpolec	A11	70,00	63	ocel	R	222,04	143,30	1965	48
2	Humpolec	Humpolec	A25	267,50	80	litina šedá	R	1 070,00	845,30	1931	82
2	Humpolec	Humpolec	A26	223,00	80	litina šedá	R	892,00	704,68	1933	80
2	Humpolec	Humpolec	A3-1	128,00	80	litina šedá	R	512,00	404,48	1929	84
2	Humpolec	Humpolec	A7	247,50	80	litina šedá	R	990,00	782,10	1929	84
2	Humpolec	Humpolec	B1	153,00	80	litina šedá	R	612,00	483,48	1929	84
2	Humpolec	Humpolec	B-1	1 005,00	125	litina šedá	R	4 683,30	3 869,25	1929	84
2	Humpolec	Humpolec	B-1-2	346,00	125	litina šedá	R	1 612,36	1 332,10	1929	84
2	Humpolec	Humpolec	B14	251,80	63	ocel	R	798,71	515,45	1960	53
2	Humpolec	Humpolec	B2	323,50	80	azbestocement	R	889,63	889,63	1979	34
2	Humpolec	Humpolec	B-3	347,00	80	litina šedá	R	1 388,00	1 096,52	1931	82

2	Humpolec	Humpolec	B4	114,50	80 litina šedá	R	458,00	361,82	1931	82
2	Humpolec	Humpolec	B5	89,50	80 litina šedá	R	358,00	282,82	1929	84
2	Humpolec	Humpolec	B6	237,50	80 litina šedá	R	950,00	750,50	1931	82
2	Humpolec	Humpolec	B7	27,50	80 litina šedá	R	110,00	86,90	1929	84
2	Humpolec	Humpolec	B8	445,00	80 litina šedá	R	1 780,00	1 406,20	1926	87
2	Humpolec	Humpolec	B9	140,50	80 litina šedá	R	562,00	443,98	1929	84
2	Humpolec	Humpolec	C2	120,50	80 litina šedá	R	482,00	380,78	1933	80
2	Humpolec	Humpolec	C4-2	84,00	80 litina šedá	R	336,00	265,44	1933	80
2	Humpolec	Humpolec	C7	212,50	80 litina šedá	R	850,00	671,50	1926	87
2	Humpolec	Humpolec	J-2	90,80	100 litina šedá	R	399,52	303,64	1931	82
2	Humpolec	Humpolec	J-4	208,00	100 litina šedá	R	915,20	695,55	1931	82
2	Humpolec	Humpolec	O1	215,00	80 litina šedá	R	860,00	679,40	1931	82
2	Humpolec	Humpolec	O-1	682,50	80 litina šedá	R	2 730,00	2 156,70	1933	80
2	Humpolec	Humpolec	Q4	134,00	63 ocel	R	425,05	274,31	1965	48
2	Humpolec	Humpolec	S1	193,00	80 litina šedá	R	772,00	609,88	1933	80
2	Humpolec	Humpolec	S5	260,00	100 litina šedá	R	1 144,00	869,44	1933	80
2	Humpolec	Humpolec	Z4	705,00	80 litina šedá	R	2 037,45	1 560,87	1926	87
2	Humpolec	Humpolec-zdroj	P1 - Perlavka	1 924,10	80 litina tvárná	P	5 560,65	4 536,86	1929	84
2	Humpolec	Humpolec-zdroj	P2 - Perlavka	83,00	200 litina tvárná	P	306,27	349,87	1938	75
2	Humpolec	Humpolec-zdroj	S II. - Perlavka	67,50	80 litina tvárná	P	195,08	159,16	1931	82
2	Humpolec	Humpolec-zdroj	S V. - Perlavka	25,05	40 litina tvárná	P	49,30	39,57	1931	82
2	Humpolec	Humpolec-zdroj	S VII. - Perlavka	20,05	40 litina tvárná	P	39,46	31,67	1931	82
2	Humpolec	Humpolec-zdroj	Sa - Vodačka	154,00	40 litina tvárná	P	303,07	243,26	1929	84
2	Humpolec	Humpolec-zdroj	Sb - Vodačka	121,66	60 litina tvárná	P	316,72	256,42	1929	84
2	Humpolec	Humpolec-zdroj	SC - Šibeňák	102,00	60 litina tvárná	P	265,54	214,98	1929	84
2	Humpolec	Humpolec-zdroj	Sc - Vodačka	73,58	80 litina tvárná	P	212,65	173,50	1929	84
2	Humpolec	Humpolec-zdroj	Sd-1 - Vodačka	37,20	80 litina tvárná	P	107,51	87,71	1929	84
2	Humpolec	Humpolec-zdroj	Sd-3 - Vodačka	10,00	80 litina tvárná	P	28,90	23,58	1929	84
2	Humpolec	Humpolec-zdroj	SE - Šibeňák	63,90	60 litina tvárná	P	166,35	134,68	1929	84
2	Humpolec	Humpolec-zdroj	Se - Vodačka	356,13	80 litina tvárná	P	1 029,22	839,72	1929	84
2	Humpolec	Humpolec-zdroj	SF - Šibeňák	29,46	50 litina tvárná	P	72,47	58,17	1929	84
2	Humpolec	Humpolec-zdroj	Sf - Vodačka	62,90	70 litina tvárná	P	172,77	140,44	1929	84
2	Humpolec	Humpolec-zdroj	SG - Šibeňák	17,50	60 litina tvárná	P	45,56	36,88	1929	84

2	Humpolec	Humpolec-zdroj	Sg-1 - Vodačka	350,66	80 litina tvárná	P	1 013,41	826,83	1929	84
2	Humpolec	Humpolec-zdroj	SH - Šibeňák	182,40	70 litina tvárná	P	500,99	407,26	1929	84
2	Humpolec	Humpolec-zdroj	SL - Šibeňák	119,33	100 litina tvárná	P	361,57	299,92	1929	84
2	Humpolec	Humpolec-zdroj	Z4 - Zemanovsko	705,00	80 litina tvárná	P	2 037,45	1 662,33	1925	88
2	Kletečná	Kletečná	Řad Z1-1	260,00	90 ocel	R	577,20	453,70	1965	48
2	Kletečná	Kletečná-zdroj	Řad P	187,80	90 ocel	P	416,92	327,71	1965	48
3	Humpolec	Humpolec	A16-1	348,00	80 litina šedá	R	1 392,00	1 099,68	1947	66
3	Humpolec	Humpolec	A17	49,00	80 litina šedá	R	196,00	154,84	1947	66
3	Humpolec	Humpolec	B12-2	199,59	80 litina šedá	R	798,36	630,70	1939	74
3	Humpolec	Humpolec	D1-2	169,00	100 litina šedá	R	743,60	565,14	1950	63
3	Humpolec	Humpolec-zdroj	P4-1 - Zemanovsko	630,00	100 litina tvárná	P	1 908,90	1 583,44	1959	54
3	Petrovice	Petrovice	A2	950,00	108 ocel	R	2 183,86	1 791,59	1983	30
4	Hněvkovice	Hněvkovice	Řad 1	620,00	110 PVC	R	2 320,04	1 703,76	1983	30
4	Hněvkovice	Hněvkovice	Řad 1-2	48,00	63 polyetylen	R	137,89	102,16	1983	30
4	Hněvkovice	Hněvkovice	Řad 1-3	165,00	90 PVC	R	561,00	404,42	1983	30
4	Hněvkovice	Hněvkovice	Řad 1-3a	76,00	90 PVC	R	258,40	186,28	1983	30
4	Hněvkovice	Hněvkovice	Řad 1-3b	160,00	63 polyetylen	R	459,63	340,54	1983	30
4	Hněvkovice	Hněvkovice	Řad 1-3c	85,00	50 polyetylen	R	223,55	173,83	1983	30
4	Hněvkovice	Hněvkovice	Řad 1-4	850,00	50 polyetylen	R	1 606,50	947,75	1983	30
4	Hněvkovice	Hněvkovice	Řad 1-5	140,00	63 polyetylen	R	402,17	297,98	1983	30
4	Hněvkovice	Hněvkovice	Řad 2	510,00	110 PVC	R	1 908,42	1 401,48	1983	30
4	Hněvkovice	Hněvkovice	Řad 2-1	30,00	90 PVC	R	102,00	73,53	1983	30
4	Hněvkovice	Hněvkovice	Řad 2-2	87,00	90 PVC	R	295,80	213,24	1983	30
4	Hněvkovice	Hněvkovice	Řad 2-3	130,00	90 PVC	R	442,00	318,63	1983	30
4	Hněvkovice	Hněvkovice	Řad 2-3a	82,00	63 polyetylen	R	235,56	174,53	1983	30
4	Hněvkovice	Hněvkovice	Řad 2-4	145,00	90 PVC	R	493,00	355,40	1983	30
4	Hněvkovice	Hněvkovice	řad 2-5	120,00	90 PVC	R	408,00	294,12	1983	30
4	Hněvkovice	Hněvkovice	Řad 3	750,00	160 PVC	R	2 241,00	1 842,75	1983	30
4	Hněvkovice	Hněvkovice	Řad 4	950,00	160 PVC	R	2 838,60	2 334,15	1983	30
4	Humpolec	Humpolec	A-1	1 421,00	300 litina šedá	R	9 534,91	11 045,43	1973	40
4	Humpolec	Humpolec	A12	116,00	80 litina šedá	R	464,00	366,56	1965	48
4	Humpolec	Humpolec	A13	730,00	110 PVC	R	2 731,66	2 006,04	1975	38
4	Humpolec	Humpolec	A14	37,00	110 PVC	R	138,45	101,68	1988	25

4	Humpolec	Humpolec	A15	70,00	110 PVC	R	261,94	192,36	1975	38
4	Humpolec	Humpolec	A18	126,00	80 litina šedá	R	504,00	398,16	1975	38
4	Humpolec	Humpolec	A19	261,00	110 PVC	R	976,66	717,23	1975	38
4	Humpolec	Humpolec	A-2	800,00	200 litina šedá	R	4 368,00	4 109,60	1973	40
4	Humpolec	Humpolec	A21	360,00	110 PVC	R	1 347,12	989,28	1975	38
4	Humpolec	Humpolec	A23-1	244,50	80 litina šedá	R	978,00	772,62	1970	43
4	Humpolec	Humpolec	A23-2	151,00	110 PVC	R	565,04	414,95	1988	25
4	Humpolec	Humpolec	A-3	2 201,50	160 PVC	R	9 691,00	8 000,25	1975	38
4	Humpolec	Humpolec	A4	126,50	110 PVC	R	473,36	347,62	1975	38
4	Humpolec	Humpolec	A-4	442,00	200 litina šedá	R	2 413,32	2 270,55	1973	40
4	Humpolec	Humpolec	A-5	542,50	250 litina šedá	R	3 255,00	3 505,64	1973	40
4	Humpolec	Humpolec	A8-2	74,50	90 PVC	R	253,30	182,60	1988	25
4	Humpolec	Humpolec	A9	295,00	80 litina šedá	R	1 180,00	932,20	1965	48
4	Humpolec	Humpolec	B12-3	152,90	65 litina šedá	R	584,08	451,74	1966	47
4	Humpolec	Humpolec	B13	161,00	80 litina šedá	R	644,00	508,76	1964	49
4	Humpolec	Humpolec	C-1	683,50	200 litina šedá	R	3 731,91	3 511,14	1975	38
4	Humpolec	Humpolec	C-2	68,00	160 PVC	R	299,34	247,11	1975	38
4	Humpolec	Humpolec	D-2	71,50	150 litina šedá	R	351,78	302,87	1985	28
4	Humpolec	Humpolec	E1	146,50	90 PVC	R	498,10	359,07	1988	25
4	Humpolec	Humpolec	E-1	1 002,50	150 litina šedá	R	4 932,30	4 246,59	1975	38
4	Humpolec	Humpolec	E-2	389,50	100 litina šedá	R	1 713,80	1 302,49	1975	38
4	Humpolec	Humpolec	E2-2	102,50	80 litina šedá	R	410,00	323,90	1965	48
4	Humpolec	Humpolec	E2-3	256,50	110 PVC	R	959,82	704,86	1975	38
4	Humpolec	Humpolec	E-3	619,00	63 polyetylen	R	1 778,18	1 317,48	1987	26
4	Humpolec	Humpolec	E3-1	84,00	63 polyetylen	R	241,30	178,79	1989	24
4	Humpolec	Humpolec	F1	67,00	100 litina šedá	R	294,80	224,05	1980	33
4	Humpolec	Humpolec	F2	91,50	100 litina šedá	R	402,60	305,98	1980	33
4	Humpolec	Humpolec	F-2	589,00	150 litina šedá	R	2 897,88	2 495,00	1980	33
4	Humpolec	Humpolec	G	832,20	160 PVC	R	3 663,34	3 024,22	1978	35
4	Humpolec	Humpolec	H	551,50	160 PVC	R	2 427,70	2 004,15	1988	25
4	Humpolec	Humpolec	H10	93,00	110 PVC	R	348,01	255,56	1989	24
4	Humpolec	Humpolec	H11	125,00	40 polyetylen	R	263,00	248,88	1970	43
4	Humpolec	Humpolec	H5	61,00	110 PVC	R	228,26	167,63	1989	24

4	Humpolec	Humpolec	H6	72,00	110 PVC	R	269,42	197,86	1989	24
4	Humpolec	Humpolec	H7	73,00	110 PVC	R	273,17	200,60	1989	24
4	Humpolec	Humpolec	H8	63,00	110 PVC	R	235,75	173,12	1989	24
4	Humpolec	Humpolec	H9	29,00	110 PVC	R	108,52	79,69	1989	24
4	Humpolec	Humpolec	CH-1	274,00	150 litina šedá	R	1 348,08	1 160,66	1978	35
4	Humpolec	Humpolec	CH2	466,00	90 PVC	R	1 584,40	1 142,17	1980	33
4	Humpolec	Humpolec	CH-2	767,00	110 PVC	R	2 870,11	2 107,72	1978	35
4	Humpolec	Humpolec	CH3	123,00	110 PVC	R	460,27	338,00	1978	35
4	Humpolec	Humpolec	I	476,00	160 PVC	R	2 095,35	1 729,78	1975	38
4	Humpolec	Humpolec	I1	38,00	100 litina šedá	R	167,20	127,07	1975	38
4	Humpolec	Humpolec	J1	41,00	80 litina šedá	R	164,00	129,56	1974	39
4	Humpolec	Humpolec	J2	56,00	80 litina šedá	R	224,00	176,96	1974	39
4	Humpolec	Humpolec	J3	40,50	80 litina šedá	R	162,00	127,98	1974	39
4	Humpolec	Humpolec	K	789,00	100 litina šedá	R	3 471,60	2 638,42	1978	35
4	Humpolec	Humpolec	K1	119,00	100 litina šedá	R	523,60	397,94	1978	35
4	Humpolec	Humpolec	K2	54,00	100 litina šedá	R	237,60	180,58	1978	35
4	Humpolec	Humpolec	L	425,00	110 PVC	R	1 590,35	1 167,90	1980	33
4	Humpolec	Humpolec	L1	74,50	110 PVC	R	278,78	204,73	1980	33
4	Humpolec	Humpolec	L2-1	337,00	90 PVC	R	1 145,80	825,99	1979	34
4	Humpolec	Humpolec	L2-2	1 359,00	110 PVC	R	5 085,38	3 734,53	1979	34
4	Humpolec	Humpolec	M	297,00	100 litina šedá	R	1 306,80	993,17	1978	35
4	Humpolec	Humpolec	N-1	296,00	160 PVC	R	1 302,99	1 075,66	1980	33
4	Humpolec	Humpolec	N1-1	147,50	110 PVC	R	551,95	405,33	1980	33
4	Humpolec	Humpolec	N1-2	122,50	80 litina šedá	R	490,00	387,10	1980	33
4	Humpolec	Humpolec	N-2	489,50	110 PVC	R	1 831,71	1 345,15	1980	33
4	Humpolec	Humpolec	N3	50,00	110 PVC	R	187,10	137,40	1975	38
4	Humpolec	Humpolec	O-2	1 044,50	110 PVC	R	3 908,52	2 870,29	1984	29
4	Humpolec	Humpolec	O3	164,00	80 litina šedá	R	656,00	518,24	1965	48
4	Humpolec	Humpolec	O-3	571,00	63 polyetylen	R	1 640,29	1 215,32	1987	26
4	Humpolec	Humpolec	O4	74,50	80 litina šedá	R	298,00	235,42	1965	48
4	Humpolec	Humpolec	Q2	140,00	110 PVC	R	523,88	384,72	1978	35
4	Humpolec	Humpolec	Q3	122,50	110 PVC	R	458,40	336,63	1978	35
4	Humpolec	Humpolec	R	289,50	150 litina šedá	R	1 424,34	1 226,32	1970	43

4	Humpolec	Humpolec	R1	58,00	80 litina šedá	R	232,00	183,28	1970	43
4	Humpolec	Humpolec	S-2	264,81	80 litina šedá	R	1 059,24	836,80	1965	48
4	Humpolec	Humpolec	S4	52,00	100 litina šedá	R	228,80	173,89	1975	38
4	Humpolec	Humpolec	S6	256,00	110 PVC	R	957,95	703,49	1978	35
4	Humpolec	Humpolec	Z2	240,00	160 PVC	R	717,12	589,68	1985	28
4	Humpolec	Humpolec	Z3	290,00	300 litina šedá	R	1 336,90	1 801,19	1973	40
4	Humpolec	Humpolec-zdroj	č.3 - Zemanovsko	320,00	100 kamenina	P	652,80	647,36	1959	54
4	Humpolec	Humpolec-zdroj	č4 - Zemanovsko	10,00	100 kamenina	P	20,40	20,23	1959	54
4	Humpolec	Humpolec-zdroj	P5-2 - Kašna	560,00	63 polyetylen	P	1 133,63	892,42	1975	38
4	Humpolec	Humpolec-zdroj	PV3-1 - Perlavka	838,00	110 PVC	P	2 093,32	1 411,19	1984	29
4	Humpolec	Humpolec-zdroj	PV3-3 - Perlavka	80,00	110 PVC	P	199,84	134,72	1990	23
4	Humpolec	Humpolec-zdroj	S XIII. - Perlavka	4,00	80 litina tvárná	P	11,56	9,43	1972	41
4	Humpolec	Humpolec-zdroj	S XIV. - Perlavka	378,00	90 polyetylen	P	869,40	505,39	1972	41
4	Humpolec	Humpolec-zdroj	S1 - Kašna	45,00	50 ocel	P	85,05	71,69	1985	28
4	Humpolec	Humpolec-zdroj	S2 - Kašna	20,00	50 ocel	P	37,80	31,86	1985	28
4	Humpolec	Humpolec-zdroj	Sd-2 - Vodačka	67,00	110 PVC	P	167,37	112,83	1979	34
4	Kletečná	Kletečná	Řad C	60,00	110 PVC	R	224,52	164,88	1986	27
4	Kletečná	Kletečná	řad Z1-2	18,00	90 ocel	R	39,96	31,41	1993	20
4	Krasoňov	Krasoňov	Řad A - 1	97,00	90 PVC	R	329,80	237,75	1988	25
4	Petrovice	Petrovice	3	750,00	160 PVC	R	2 241,00	1 842,75	1983	30
4	Petrovice	Petrovice	A	600,00	160 PVC	R	1 792,80	1 474,20	1983	30
4	Petrovice	Petrovice	A1	1 300,00	110 PVC	R	3 247,40	2 189,20	1983	30
4	Petrovice	Petrovice	A3	225,00	63 polyetylen	R	455,48	358,56	1984	29
4	Petrovice	Petrovice	A4	1 380,00	110 PVC	R	5 163,96	3 792,24	1984	29
4	Petrovice	Petrovice	A5	455,00	110 PVC	R	1 702,61	1 250,34	1984	29
4	Petrovice	Petrovice	A6	490,00	110 PVC	R	1 833,58	1 346,52	1984	29
4	Petrovice	Petrovice	A7	1 200,00	50 polyetylen	R	2 268,00	1 338,00	1984	29
4	Petrovice	Petrovice	A8	92,00	110 PVC	R	344,26	252,82	1984	29
4	Petrovice	Petrovice	A9	98,00	110 PVC	R	366,72	269,30	1984	29
4	Plačkov	Plačkov	1 -řad	130,00	110 PVC	R	324,74	218,92	1975	38
4	Plačkov	Plačkov	2 -řad	65,00	110 PVC	R	162,37	109,46	1975	38
4	Plačkov	Plačkov	3 -řad	300,00	110 PVC	R	749,40	505,20	1975	38
4	Plačkov	Plačkov	A1 -řad	65,00	90 polyetylen	R	221,00	153,14	1975	38

4	Plačkov	Plačkov	A2 -řad	230,00	90 PVC	R	782,00	563,73	1975	38
4	Plačkov	Plačkov	A-a-1 -řad	180,00	110 PVC	R	673,56	494,64	1975	38
4	Plačkov	Plačkov	A-a-2 řad	85,00	90 polyetylen	R	289,00	200,26	1975	38
4	Plačkov	Plačkov	A-a-3 řad	310,00	110 PVC	R	1 160,02	851,88	1975	38
4	Plačkov	Plačkov	B -řad	725,00	110 PVC	R	2 712,95	1 992,30	1975	38
4	Plačkov	Plačkov	C -řad	205,00	110 polyetylen	R	767,11	543,29	1975	38
4	Plačkov	Plačkov	D -řad	70,00	90 polyetylen	R	238,00	164,92	1975	38
4	Plačkov	Plačkov	F -řad	100,00	90 polyetylen	R	340,00	235,60	1975	38
4	Plačkov	Plačkov	G1 -řad	30,00	63 polyetylen	R	60,73	47,81	1975	38
4	Plačkov	Plačkov	Z1 -řad	935,00	110 PVC	R	2 335,63	1 574,54	1975	38
4	Rozkoš	Rozkoš	A1 -řad	75,00	100 litina tvárná	R	330,00	267,10	1975	38
4	Rozkoš	Rozkoš	A2 -řad	210,00	150 litina tvárná	R	1 033,20	947,38	1987	26
4	Rozkoš	Rozkoš	A4 -řad	500,00	160 PVC	R	2 201,00	1 817,00	1978	35
4	Rozkoš	Rozkoš	B -řad	84,00	100 litina tvárná	R	369,60	299,15	1988	25
4	Rozkoš	Rozkoš	C -řad	90,00	50 polyetylen	R	236,70	184,05	1980	33
4	Rozkoš	Rozkoš	D -řad	95,00	63 polyetylen	R	272,90	202,20	1980	33
4	Rozkoš	Rozkoš	E -řad	265,00	110 PVC	R	991,63	728,22	1978	35
4	Rozkoš	Rozkoš	G -řad	200,00	160 PVC	R	880,40	726,80	1978	35
4	Rozkoš	Rozkoš	H -řad	239,00	110 PVC	R	597,02	402,48	1978	35
4	Světlice	Světlice	A - řad	1 217,00	110 PVC	R	3 040,07	2 049,43	1975	38
4	Světlice	Světlice	A1 - řad	55,00	40 polyetylen	R	115,72	109,51	1975	38
4	Světlice	Světlice	A2 - řad	80,00	40 polyetylen	R	168,32	159,28	1975	38
4	Světlice	Světlice	A3 - řad	60,00	40 polyetylen	R	126,24	119,46	1975	38
4	Světlice	Světlice	A4 - řad	40,00	40 polyetylen	R	84,16	79,64	1975	38
4	Světlice	Světlice	A5 - řad	60,00	63 polyetylen	R	172,36	127,70	1975	38
4	Světlice	Světlice	A6 - řad	80,00	40 polyetylen	R	168,32	159,28	1975	38
4	Světlice	Světlice	B - řad	127,00	90 PVC	R	431,80	311,28	1975	38
4	Světlice	Světlice	C - řad	168,00	90 PVC	R	571,20	411,77	1975	38
4	Světlice	Světlice	C1 - řad	145,00	90 PVC	R	493,00	355,40	1975	38
4	Světlice	Světlice	C2 - řad	45,00	40 polyetylen	R	94,68	89,60	1975	38
4	Světlice	Světlice	D - řad	180,00	63 polyetylen	R	517,08	383,11	1975	38
4	Světlice	Světlice	E - řad	850,00	90 polyetylen	R	2 890,00	2 002,60	1975	38
4	Světlice	Světlice	Z - řad	355,00	110 PVC	R	886,79	597,82	1975	38

4 Světlice	Světlice-zdroj	P - řad	1 017,00	90 PVC	P	2 339,10	1 446,17	1975	38
4 Světlice	Světlice-zdroj	S1 - řad	12,00	PVC	P			1975	38
4 Světlice	Světlice-zdroj	S2 - řad	69,00	PVC	P			1975	38
4 Světlice	Světlice-zdroj	S3 - řad	17,00	PVC	P			1975	38
4 Světlice	Světlice-zdroj	S4 - řad	8,00	PVC	P			1975	38
4 Světlice	Světlice-zdroj	S5 - řad	700,00	90 PVC	P	1 610,00	995,40	1975	38
4 Světlice	Světlice-zdroj	S6 - řad	350,00	90 PVC	P	805,00	497,70	1975	38
4 Světlice	Světlický Dvůr	E1 - řad	50,00	50 polyetylen	R	131,50	102,25	1984	29
4 Světlice	Světlický Dvůr	E2 - řad	100,00	50 polyetylen	R	263,00	204,50	1984	29
4 Vilémov	Vilémov	A -řad	590,00	160 PVC	R	2 597,18	2 144,06	1975	38
4 Vilémov	Vilémov	A1 -řad	270,00	110 PVC	R	1 010,34	741,96	1975	38
4 Vilémov	Vilémov	A2 -řad	480,00	160 PVC	R	2 112,96	1 744,32	1975	38
4 Vilémov	Vilémov	A3 -řad	345,00	63 polyetylen	R	698,40	549,79	1987	26
4 Vilémov	Vilémov	B -řad	85,00	110 PVC	R	318,07	233,58	1978	35
4 Vilémov	Vilémov	B1 -řad	100,00	110 PVC	R	374,20	274,80	1980	33
4 Vilémov	Vilémov	B2 -řad	230,00	160 PVC	R	1 012,46	835,82	1990	23
4 Vilémov	Vilémov	C -řad	195,00	110 PVC	R	729,69	535,86	1978	35
4 Vilémov	Vilémov	C1 -řad	170,00	50 polyetylen	R	447,10	347,65	1980	33
5 Hněvkovice	Hněvkovice	5	79,30	110 PVC	R	296,74	217,92	2008	5
5 Hněvkovice	Hněvkovice	Řad 1-1	130,00	90 PVC	R	442,00	318,63	2005	8
5 Humpolec	Humpolec	A1	159,50	110 PVC	R	596,85	438,31	2004	9
5 Humpolec	Humpolec	A16-2	208,50	110 PVC	R	780,21	572,96	1997	16
5 Humpolec	Humpolec	A20	136,00	90 PVC	R	462,40	333,34	2000	13
5 Humpolec	Humpolec	A22	32,00	90 PVC	R	108,80	78,43	1998	15
5 Humpolec	Humpolec	A24	227,80	150 PVC	R	972,71	772,24	2007	6
5 Humpolec	Humpolec	A24	0,62	160 PVC	R	2,73	2,25	2007	6
5 Humpolec	Humpolec	A27	83,50	160 PVC	R	367,57	303,44	2004	9
5 Humpolec	Humpolec	A28	74,00	90 PVC	R	251,60	181,37	1998	15
5 Humpolec	Humpolec	A3-2	96,00	50 polyetylen	R	252,48	196,32	1994	19
5 Humpolec	Humpolec	A5	102,00	200 litina šedá	R	556,92	523,97	2004	9
5 Humpolec	Humpolec	A6	53,00	90 PVC	R	180,20	129,90	1997	16
5 Humpolec	Humpolec	B10	245,00	110 PVC	R	916,79	673,26	1998	15
5 Humpolec	Humpolec	B11	65,00	40 polyetylen	R	136,76	129,42	1998	15

5 Humpolec	Humpolec	B-1-1	232,00	160 PVC	R	1 021,26	843,09	2008	5
5 Humpolec	Humpolec	B12-1	21,45	100 PVC	R	77,44	55,32	2008	5
5 Humpolec	Humpolec	B13-1	11,00	90 polyetylen	R	37,40	25,92	2007	6
5 Humpolec	Humpolec	B14-1	8,70	90 polyetylen	R	29,58	20,50	2007	6
5 Humpolec	Humpolec	B-2	472,00	100 PVC	R	1 703,92	1 217,29	2008	5
5 Humpolec	Humpolec	B-4	133,00	100 litina šedá	R	585,20	444,75	2007	6
5 Humpolec	Humpolec	C1	72,00	110 PVC	R	269,42	197,86	2009	4
5 Humpolec	Humpolec	C3	66,50	50 polyetylen	R	174,90	135,99	2002	11
5 Humpolec	Humpolec	C4-1	30,00	90 PVC	R	102,00	73,53	2003	10
5 Humpolec	Humpolec	C5	224,00	90 PVC	R	761,60	549,02	2000	13
5 Humpolec	Humpolec	C6	46,50	50 polyetylen	R	122,30	95,09	2000	13
5 Humpolec	Humpolec	D-1	267,50	160 PVC	R	1 177,54	972,10	2005	8
5 Humpolec	Humpolec	D2	126,00	160 PVC	R	554,65	457,88	1998	15
5 Humpolec	Humpolec	D3	153,00	90 PVC	R	520,20	375,00	2005	8
5 Humpolec	Humpolec	D-3	524,50	160 PVC	R	2 308,85	1 906,03	1996	17
5 Humpolec	Humpolec	D4	86,00	90 PVC	R	292,40	210,79	2005	8
5 Humpolec	Humpolec	D5	357,00	90 PVC	R	1 213,80	875,01	2005	8
5 Humpolec	Humpolec	D6	96,00	90 PVC	R	326,40	235,30	2005	8
5 Humpolec	Humpolec	D7	93,00	90 PVC	R	316,20	227,94	2005	8
5 Humpolec	Humpolec	E2-1	268,50	110 PVC	R	1 004,73	737,84	2001	12
5 Humpolec	Humpolec	E3-2	177,00	110 PVC	R	662,33	486,40	2001	12
5 Humpolec	Humpolec	F-1	64,00	160 PVC	R	281,73	232,58	1998	15
5 Humpolec	Humpolec	G1	125,50	90 PVC	R	426,70	307,60	2004	9
5 Humpolec	Humpolec	G-1	24,30	160 PVC	R	106,97	88,31	2007	6
5 Humpolec	Humpolec	G2	155,50	90 polyetylen	R	528,70	366,36	2004	9
5 Humpolec	Humpolec	H12	49,00	90 PVC	R	166,60	120,10	2005	8
5 Humpolec	Humpolec	CH1	21,00	90 PVC	R	71,40	51,47	2000	13
5 Humpolec	Humpolec	CH-3	29,50	110 PVC	R	110,39	81,07	1999	14
5 Humpolec	Humpolec	CH4	148,00	160 PVC	R	651,50	537,83	2002	11
5 Humpolec	Humpolec	CH-4	240,00	160 PVC	R	1 056,48	872,16	1999	14
5 Humpolec	Humpolec	CH5	263,00	160 PVC	R	1 157,73	955,74	2002	11
5 Humpolec	Humpolec	J-1	263,00	110 PVC	R	984,15	722,72	2002	11
5 Humpolec	Humpolec	J-3	80,20	110 PVC	R	300,11	220,39	2009	4

5 Humpolec	Humpolec	N2	41,00	90 PVC	R	139,40	100,49	2003	10
5 Humpolec	Humpolec	S-1	0,90	100 litina šedá	R	3,96	3,01	2009	4
5 Humpolec	Humpolec	S2	91,66	100 litina šedá	R	403,30	306,51	2010	3
5 Humpolec	Humpolec	S-2	317,43	100 PVC	R	1 145,92	818,65	2009	4
5 Humpolec	Humpolec	S-2	1,08	110 PVC	R	4,04	2,97	2009	4
5 Humpolec	Humpolec	S3	85,41	110 PVC	R	319,60	234,71	2010	3
5 Humpolec	Humpolec	S3	16,40	100 litina šedá	R	72,16	54,84	2010	3
5 Humpolec	Humpolec	S-3	48,27	100 litina šedá	R	212,39	161,42	2010	3
5 Humpolec	Humpolec	S-3	30,02	110 PVC	R	112,34	82,50	2010	3
5 Humpolec	Humpolec	S-3	69,84	100 litina šedá	R	307,30	233,55	2009	4
5 Humpolec	Humpolec	S3-1	0,20	250 litina šedá	R	1,20	1,29	2010	3
5 Humpolec	Humpolec	S7	31,05	50 PVC	R	81,66	45,29	2010	3
5 Humpolec	Humpolec	S8	6,29	100 PVC	R	22,71	16,22	2010	3
5 Humpolec	Humpolec	S8-1	11,79	50 polyetylen	R	31,01	24,11	2010	3
5 Humpolec	Humpolec	S9	11,45	110 PVC	R	42,85	31,47	2010	3
5 Humpolec	Humpolec	Z1	243,00	160 PVC	R	726,08	597,05	2003	10
5 Humpolec	Humpolec-zdroj	P4-2 - Zemanovsko	242,00	160 PVC	P	723,10	594,59	1999	14
5 Humpolec	Humpolec-zdroj	P5-1 - Kašna	255,00	90 PVC	P	586,50	362,61	2011	2
5 Humpolec	Humpolec-zdroj	P5-3 - Kašna	300,00	63 polyetylen	P	607,30	478,08	2011	2
5 Humpolec	Humpolec-zdroj	P5-4 - Kašna	48,03	90 polypropylen	P	163,30	147,89	2011	2
5 Humpolec	Humpolec-zdroj	PV3-2 - Perlavka	70,00	160 polyetylen	P	209,16	140,75	1994	19
5 Humpolec	Humpolec-zdroj	PV3-4 - Perlavka	1 060,00	160 PVC	P	3 167,28	2 604,42	1991	22
5 Humpolec	Humpolec-zdroj	S I. - Perlavka	102,00	160 PVC	P	304,78	250,61	1998	15
5 Humpolec	Humpolec-zdroj	S III. - Perlavka	145,00	110 PVC	P	362,21	244,18	1998	15
5 Humpolec	Humpolec-zdroj	S IV. - Perlavka	203,00	110 PVC	P	507,09	341,85	1998	15
5 Humpolec	Humpolec-zdroj	S IX. - Perlavka	30,00	90 PVC	P	69,00	42,66	1999	14
5 Humpolec	Humpolec-zdroj	S VI. - Perlavka	359,00	90 PVC	P	825,70	510,50	1998	15
5 Humpolec	Humpolec-zdroj	S VIII. - Perlavka	64,70	90 PVC	P	148,81	92,00	1999	14
5 Humpolec	Humpolec-zdroj	S X. - Perlavka	12,50	90 PVC	P	28,75	17,78	1999	14
5 Humpolec	Humpolec-zdroj	S XI. - Perlavka	386,00	90 PVC	P	887,80	548,89	2002	11
5 Humpolec	Humpolec-zdroj	S XII. - Perlavka	5,00	90 PVC	P	11,50	7,11	2002	11
5 Kletečná	Kletečná	Řad A	510,00	110 PVC	R	1 908,42	1 401,48	1993	20
5 Kletečná	Kletečná	Řad A-1	39,00	90 PVC	R	132,60	95,59	1993	20

5 Kletečná	Kletečná	Řad B	249,00	110 PVC	R	931,76	684,25	1993	20
5 Kletečná	Kletečná	Řad B-1	15,00	110 PVC	R	56,13	41,22	1993	20
5 Kletečná	Kletečná	Řad D	128,00	90 PVC	R	435,20	313,73	1993	20
5 Kletečná	Kletečná	Řad D-1	8,00	90 PVC	R	27,20	19,61	1993	20
5 Kletečná	Kletečná	Řad E	107,00	110 PVC	R	400,39	294,04	1993	20
5 Kletečná	Kletečná	Řad F	115,00	90 PVC	R	391,00	281,87	1993	20
5 Kletečná	Kletečná	Řad F-1	174,00	63 polyetylen	R	499,84	370,34	1993	20
5 Kletečná	Kletečná	Řad Z2	1 215,00	110 PVC	R	3 035,07	2 046,06	1993	20
5 Krasoňov	Krasoňov	Řad A - 2	370,00	40 polyetylen	R	778,48	736,67	2005	8
5 Lhotka	Lhotka	A -řad	495,00	90 PVC	R	1 683,00	1 213,25	1995	18
5 Lhotka	Lhotka	B -řad	98,00	40 polyetylen	R	206,19	195,12	1995	18
5 Lhotka	Lhotka	C -řad	50,00	50 polyetylen	R	131,50	102,25	1997	16
5 Lhotka	Lhotka	D -řad	100,00	50 polyetylen	R	263,00	204,50	1995	18
5 Lhotka	Lhotka	E -řad	136,00	40 polyetylen	R	286,14	270,78	1995	18
5 Lhotka	Lhotka	Z -řad	195,00	90 PVC	R	448,50	277,29	1995	18
5 Lhotka	Lhotka-zdroj	Řad 1	300,00	50 polyetylen	P	567,00	334,50	1995	18
5 Lhotka	Lhotka-zdroj	Řad 2	97,00	40 polyetylen	P	146,66	105,05	1995	18
5 Plačkov	Plačkov	C-1	38,00	90 PVC	R	129,20	93,14	2008	5
5 Plačkov	Plačkov	E -řad	95,00	90 PVC	R	323,00	232,85	2003	10
5 Plačkov	Plačkov	G -řad	150,00	50 polyetylen	R	394,50	306,75	2000	13
5 Plačkov	Plačkov	Z2 -řad	670,00	110 PVC	R	1 673,66	1 128,28	2001	12
5 Rozkoš	Rozkoš	A3 -řad	317,00	100 litina tvárná	R	1 394,80	1 128,95	1998	15

Riziková analýza kanalizace

Humpolec, Hněvkovice, Petrovice, Plačkov, Vilémov, Rozkoš, Světlice, Krasoňov

Pořadí	Název lokality	Název kanalizace	Název řadu	Délka [m]	Průměr [mm]	Materiál	Ocenění MZE [tis. Kč]	Ocenění nové výstavby [tis. Kč]	Rok výstavby	Stáří [rok]
1	Humpolec	Humpolec	A-12	187,71	500	beton	1 710,04	1 061,95	1938	75
1	Humpolec	Humpolec	A-13	27,41	600	beton	284,52	196,24	1938	75
1	Humpolec	Humpolec	A-14	167,36	600	beton	1 737,20	1 198,21	1930	83
1	Humpolec	Humpolec	A-15	37,78	420	beton	319,39	194,56	1938	75
1	Humpolec	Humpolec	A-16	49,62	370	beton	397,51	240,82	1938	75
1	Humpolec	Humpolec	A-17	49,50	320	beton	373,53	226,25	1938	75
1	Humpolec	Humpolec	A-18	98,57	250	beton	661,41	391,49	1938	75
1	Humpolec	Humpolec	A2-1	164,07	200	beton	880,73	559,79	1930	83
1	Humpolec	Humpolec	Cb1-1	173,66	400	polypropylen	1 257,30	1 814,42	1939	74
1	Humpolec	Humpolec	D-11	33,14	500	ocel	357,15	397,25	1980	33
1	Humpolec	Humpolec	E-2	19,70	400	ocel	185,42	183,76	1975	38
1	Humpolec	Humpolec	G10	56,13	300	neznámo	391,00	391,00	1950	63
1	Humpolec	Humpolec	G11	9,07	300	neznámo	63,18	63,18	1950	63
1	Humpolec	Humpolec	G4	18,20	300	PVC	116,66	92,29	1944	69
1	Humpolec	Humpolec	HA4	42,74	200	PVC	196,60	182,24	1940	73
1	Humpolec	Humpolec	CH14	153,74	250	beton	1 031,60	610,61	1936	77
1	Humpolec	Humpolec	CH14-1	36,59	250	beton	245,52	145,33	1936	77
1	Humpolec	Humpolec	CH14-2	116,81	200	beton	627,04	398,54	1936	77
1	Humpolec	Humpolec	CH-6	73,01	400	beton	605,25	366,72	1936	77
1	Humpolec	Humpolec	CHa-1	48,59	300	polypropylen	311,46	389,55	1936	77
1	Humpolec	Humpolec	CHa-2	34,71	200	polypropylen	159,67	197,10	1936	77
2	Hněvkovice	Hněvkovice	A1	201,01	400	beton	1 666,37	1 009,65	1960	53
2	Hněvkovice	Hněvkovice	A-1	252,59	400	beton	2 093,97	1 268,73	1956	57
2	Hněvkovice	Hněvkovice	A2	140,92	400	beton	1 168,23	707,83	1956	57
2	Hněvkovice	Hněvkovice	A-2	196,24	400	beton	1 626,83	985,69	1960	53
2	Hněvkovice	Hněvkovice	A3	73,20	300	beton	538,75	326,30	1960	53
2	Hněvkovice	Hněvkovice	A4	43,94	300	beton	323,40	195,87	1960	53

2 Hněvkovice	Hněvkovice	A7	34,83	300 beton	256,35	155,26	1960	53
2 Hněvkovice	Hněvkovice	B	126,48	400 beton	1 048,52	635,30	1960	53
2 Hněvkovice	Hněvkovice	B-1	78,98	400 beton	654,74	396,71	1960	53
2 Hněvkovice	Hněvkovice	B3	208,86	300 beton	1 537,21	931,04	1956	57
2 Hněvkovice	Hněvkovice	B-3	261,22	400 beton	2 165,51	1 312,08	1960	53
2 Hněvkovice	Hněvkovice	B4	136,92	300 beton	1 007,73	610,35	1960	53
2 Hněvkovice	Hněvkovice	B5	89,13	300 beton	656,00	397,32	1960	53
2 Hněvkovice	Hněvkovice	B8	105,68	300 beton	777,81	471,09	1960	53
2 Hněvkovice	Hněvkovice	B9	128,66	400 beton	1 066,59	646,25	1956	57
2 Humpolec	Humpolec	A11	292,38	300 beton	2 151,92	1 303,34	1960	53
2 Humpolec	Humpolec	A-11	64,00	520 beton	599,30	381,30	1946	67
2 Humpolec	Humpolec	A18	48,86	250 beton	327,85	194,06	1940	73
2 Humpolec	Humpolec	A2-2	170,21	300 beton	1 252,75	758,75	1955	58
2 Humpolec	Humpolec	A-4	602,27	940 beton	9 140,05	6 951,16	1940	73
2 Humpolec	Humpolec	A-5	89,64	850 beton	1 248,24	924,95	1940	73
2 Humpolec	Humpolec	A-5	28,90	740 beton	357,64	249,45	1940	73
2 Humpolec	Humpolec	A5-1	144,64	300 beton	1 064,55	644,76	1940	73
2 Humpolec	Humpolec	A5-2	76,17	300 beton	560,61	339,54	1959	54
2 Humpolec	Humpolec	A6	120,30	320 beton	907,78	549,86	1940	73
2 Humpolec	Humpolec	A-7	69,64	300 kamenina	496,53	394,93	1940	73
2 Humpolec	Humpolec	A-8	70,13	940 beton	1 064,29	809,41	1940	73
2 Humpolec	Humpolec	B10-1	125,13	400 beton	1 037,33	628,52	1960	53
2 Humpolec	Humpolec	B10-2	180,94	400 beton	1 499,99	908,84	1939	74
2 Humpolec	Humpolec	B11	73,23	400 beton	607,08	367,83	1960	53
2 Humpolec	Humpolec	B7	226,24	300 beton	1 665,13	1 008,51	1960	53
2 Humpolec	Humpolec	B8	167,18	300 beton	1 230,45	745,24	1960	53
2 Humpolec	Humpolec	C	82,74	850 beton	1 152,15	853,75	1941	72
2 Humpolec	Humpolec	C1	46,17	250 beton	309,80	183,37	1960	53
2 Humpolec	Humpolec	C2-1	112,88	400 beton	935,78	566,99	1950	63
2 Humpolec	Humpolec	C-3	195,22	570 beton	1 952,01	1 309,71	1941	72
2 Humpolec	Humpolec	C-3	126,81	570 beton	1 267,97	850,75	1941	72
2 Humpolec	Humpolec	Cb-1	237,17	470 beton	2 102,28	1 296,62	1940	73
2 Humpolec	Humpolec	Cb1-2	174,33	300 polypropylen	1 117,46	1 397,62	1970	43

2	Humpolec	Humpolec	Cb-2	117,89	370 beton	944,42	572,16	1940	73
2	Humpolec	Humpolec	Cb3	72,18	300 beton	531,25	321,76	1960	53
2	Humpolec	Humpolec	Cb-4	78,66	300 beton	578,94	350,64	1939	74
2	Humpolec	Humpolec	CD0-3	115,28	200 PVC	530,29	491,55	1965	48
2	Humpolec	Humpolec	D1	126,51	250 beton	848,88	502,46	1940	73
2	Humpolec	Humpolec	D-1	36,28	850 beton	505,20	374,36	1940	73
2	Humpolec	Humpolec	D-1	109,13	250 beton	732,26	433,43	1940	73
2	Humpolec	Humpolec	D-2	38,42	570 beton	384,16	257,76	1940	73
2	Humpolec	Humpolec	D-3	136,69	320 beton	1 031,46	624,77	1941	72
2	Humpolec	Humpolec	D-4	100,20	470 beton	888,17	547,80	1940	73
2	Humpolec	Humpolec	D-4	153,06	470 beton	1 356,72	836,79	1940	73
2	Humpolec	Humpolec	Da1-1	175,50	300 beton	1 291,68	782,33	1955	58
2	Humpolec	Humpolec	Da-2	138,85	570 beton	1 388,36	931,53	1941	72
2	Humpolec	Humpolec	DA-3	179,13	470 beton	1 587,81	979,31	1941	72
2	Humpolec	Humpolec	DA-4	90,34	370 beton	723,71	438,45	1941	72
2	Humpolec	Humpolec	DB-1	79,40	320 beton	599,15	362,92	1941	72
2	Humpolec	Humpolec	DB-2	54,00	300 beton	397,44	240,72	1941	72
2	Humpolec	Humpolec	DB-3	39,00	300 beton	287,04	173,85	1941	72
2	Humpolec	Humpolec	G-1	121,64	470 beton	1 078,22	665,01	1950	63
2	Humpolec	Humpolec	G1-1	70,68	300 beton	520,21	315,07	1944	69
2	Humpolec	Humpolec	G1-2	48,10	200 beton	258,20	164,11	1944	69
2	Humpolec	Humpolec	G2	34,47	200 beton	185,04	117,61	1944	69
2	Humpolec	Humpolec	G-2	142,22	500 beton	1 295,62	804,60	1960	53
2	Humpolec	Humpolec	G-3	161,28	300 beton	1 187,02	718,94	1960	53
2	Humpolec	Humpolec	G3-1	2,74	300 beton	20,17	12,21	1960	53
2	Humpolec	Humpolec	G5	137,06	300 beton	1 008,76	610,97	1959	54
2	Humpolec	Humpolec	G6-1	62,76	300 beton	461,91	279,77	1944	69
2	Humpolec	Humpolec	G6-2	163,17	300 beton	1 200,93	727,36	1950	63
2	Humpolec	Humpolec	G7	246,98	300 beton	1 817,77	1 100,96	1960	53
2	Humpolec	Humpolec	G8	170,85	300 beton	1 257,46	761,60	1960	53
2	Humpolec	Humpolec	G9	91,65	300 beton	674,54	408,55	1960	53
2	Humpolec	Humpolec	H1	81,66	320 beton	616,21	373,25	1940	73
2	Humpolec	Humpolec	H-1	72,52	570 beton	725,13	486,53	1940	73

2	Humpolec	Humpolec	H2	124,27	320 beton	937,74	568,01	1939	74
2	Humpolec	Humpolec	H-2	193,48	430 beton	1 651,55	1 008,66	1940	73
2	Humpolec	Humpolec	H-3	37,95	370 beton	304,02	184,18	1940	73
2	Humpolec	Humpolec	H3-1	22,65	320 beton	170,92	103,53	1940	73
2	Humpolec	Humpolec	H-4	85,97	320 beton	648,73	392,95	1940	73
2	Humpolec	Humpolec	H-5	150,61	250 beton	1 010,59	598,18	1940	73
2	Humpolec	Humpolec	H-5	27,17	250 kamenina	183,13	137,15	1940	73
2	Humpolec	Humpolec	H6-2	5,22	250 beton	35,03	20,73	1940	73
2	Humpolec	Humpolec	H7	78,16	300 beton	575,26	348,41	1940	73
2	Humpolec	Humpolec	Ha1	135,76	250 beton	910,95	539,20	1960	53
2	Humpolec	Humpolec	Ha-1	229,69	370 beton	1 840,05	1 114,76	1940	73
2	Humpolec	Humpolec	Ha-2	212,72	320 beton	1 605,19	972,29	1940	73
2	Humpolec	Humpolec	Ha-3	184,56	320 beton	1 392,69	843,58	1939	74
2	Humpolec	Humpolec	HA4	12,26	300 beton	90,23	54,65	1940	73
2	Humpolec	Humpolec	HA-4	10,13	200 kamenina	54,62	45,91	1939	74
2	Humpolec	Humpolec	HA-4	13,93	200 kamenina	75,11	63,13	1939	74
2	Humpolec	Humpolec	HA5	33,20	300 beton	244,35	148,00	1940	73
2	Humpolec	Humpolec	CH-1	83,13	570 beton	831,22	557,71	1940	73
2	Humpolec	Humpolec	CH11	30,82	300 beton	226,84	137,39	1950	63
2	Humpolec	Humpolec	CH12	21,93	370 beton	175,68	106,43	1947	66
2	Humpolec	Humpolec	CH13	41,19	300 beton	303,16	183,61	1960	53
2	Humpolec	Humpolec	CH-2	80,20	470 beton	710,89	438,46	1947	66
2	Humpolec	Humpolec	CH3	36,03	300 beton	265,18	160,61	1950	63
2	Humpolec	Humpolec	CH4	98,59	250 beton	661,54	391,57	1940	73
2	Humpolec	Humpolec	CH-4	47,69	470 beton	422,72	260,72	1947	66
2	Humpolec	Humpolec	CH-5	123,07	370 beton	985,91	597,30	1941	72
2	Humpolec	Humpolec	CH-7	102,26	400 beton	847,74	513,64	1947	66
2	Humpolec	Humpolec	CH9	143,40	300 beton	1 055,42	639,23	1949	64
2	Humpolec	Humpolec	CHA	232,84	neznámo			1970	43
2	Humpolec	Humpolec	CHa1	71,27	300 beton	524,55	317,70	1950	63
2	Humpolec	Humpolec	I-1	111,98	570 beton	1 119,69	751,26	1941	72
2	Humpolec	Humpolec	I2	30,54	300 beton	224,77	136,14	1960	53
2	Humpolec	Humpolec	I-2	172,01	570 beton	1 719,93	1 153,99	1950	63

2	Humpolec	Humpolec	I3	6,74	300 beton	49,61	30,05	1960	53
2	Humpolec	Humpolec	I-3	377,69	400 beton	3 131,05	1 897,10	1950	63
2	Humpolec	Humpolec	I-3	55,49	400 kamenina	466,67	397,36	1950	63
2	Humpolec	Humpolec	J4-1	293,70	300 beton	2 161,63	1 309,23	1960	53
2	Humpolec	Humpolec	J4-2	35,78	200 beton	192,07	122,08	1960	53
2	Humpolec	Humpolec	J5	158,97	500 beton	1 448,22	899,36	1960	53
2	Humpolec	Humpolec	J6	115,87	300 beton	852,80	516,51	1960	53
2	Humpolec	Humpolec	KJ4-2	35,78	200 neznámo	164,59	164,59	1960	53
3	Hněvkovice	Hněvkovice	A5	127,89	300 beton	941,27	570,10	1970	43
3	Hněvkovice	Hněvkovice	A6	64,16	300 beton	472,22	286,01	1970	43
3	Hněvkovice	Hněvkovice	B1-1	256,72	300 beton	1 889,46	1 144,38	1984	29
3	Hněvkovice	Hněvkovice	B1-2	124,59	400 beton	1 032,85	625,80	1984	29
3	Hněvkovice	Hněvkovice	B2	147,58	300 beton	1 086,19	657,87	1984	29
3	Hněvkovice	Hněvkovice	B-2	117,54	400 beton	974,41	590,39	1984	29
3	Hněvkovice	Hněvkovice	B6	107,51	300 beton	791,27	479,25	1984	29
3	Hněvkovice	Hněvkovice	B7	39,99	300 beton	294,33	178,26	1984	29
3	Humpolec	Humpolec	A1	281,19	600 beton	2 918,75	2 013,18	1970	43
3	Humpolec	Humpolec	A-1	781,14	800 beton	10 334,48	7 529,41	1973	40
3	Humpolec	Humpolec	A-1	30,90	900 beton	451,76	339,84	1973	40
3	Humpolec	Humpolec	A-1	2,43	0 beton	0,00	0,00	1973	40
3	Humpolec	Humpolec	A-10	164,38	850 beton	2 288,99	1 696,16	1969	44
3	Humpolec	Humpolec	A15-1	40,50	400 beton	335,75	203,43	1965	48
3	Humpolec	Humpolec	A15-2	190,38	400 beton	1 578,25	956,26	1977	36
3	Humpolec	Humpolec	A17	51,33	300 beton	377,79	228,81	1965	48
3	Humpolec	Humpolec	A-2	154,62	1200 beton	2 976,44	2 263,27	1973	40
3	Humpolec	Humpolec	A21	288,72	0 beton	0,00	0,00	1970	43
3	Humpolec	Humpolec	A23	121,73	0 beton	0,00	0,00	1970	43
3	Humpolec	Humpolec	A-3	97,00	1000 beton	1 552,97	1 198,63	1973	40
3	Humpolec	Humpolec	A3-1	111,30	400 beton	922,68	559,05	1975	38
3	Humpolec	Humpolec	A3-2	40,10	300 beton	295,14	178,75	1975	38
3	Humpolec	Humpolec	A4	188,81	300 beton	1 389,64	841,66	1966	47
3	Humpolec	Humpolec	A6	61,39	300 beton	451,83	273,66	1970	43
3	Humpolec	Humpolec	A-9	103,62	900 beton	1 514,92	1 139,61	1969	44

3 Humpolec	Humpolec	B12	235,08	300 beton	1 730,19	1 047,92	1975	38
3 Humpolec	Humpolec	B13	375,40	300 beton	2 762,94	1 673,42	1970	43
3 Humpolec	Humpolec	B14	37,73	200 beton	202,54	128,73	1980	33
3 Humpolec	Humpolec	B1-4	97,96	400 beton	812,09	492,04	1970	43
3 Humpolec	Humpolec	B15	152,20	0 beton	0,00	0,00	1980	33
3 Humpolec	Humpolec	B1-5	39,72	500 beton	361,85	224,71	1970	43
3 Humpolec	Humpolec	B16	121,43	250 beton	814,80	482,28	1970	43
3 Humpolec	Humpolec	B-2	264,66	900 beton	3 869,33	2 910,73	1977	36
3 Humpolec	Humpolec	B2-2	64,27	400 beton	532,80	322,82	1975	38
3 Humpolec	Humpolec	B3	15,41	400 beton	127,75	77,40	1975	38
3 Humpolec	Humpolec	B-3	562,66	900 beton	8 226,09	6 188,14	1977	36
3 Humpolec	Humpolec	B4	160,57	300 beton	1 181,80	715,77	1977	36
3 Humpolec	Humpolec	B-4	253,68	600 beton	2 633,20	1 816,22	1970	43
3 Humpolec	Humpolec	B-4	135,41	600 beton	1 405,56	969,47	1970	43
3 Humpolec	Humpolec	B-5	97,36	500 beton	886,95	550,80	1972	41
3 Humpolec	Humpolec	B-6	197,82	400 beton	1 639,93	993,63	1972	41
3 Humpolec	Humpolec	B9	68,06	300 beton	500,92	303,39	1968	45
3 Humpolec	Humpolec	C13	15,10	300 beton	111,14	67,31	1978	35
3 Humpolec	Humpolec	C3	181,39	300 beton	1 335,03	808,58	1969	44
3 Humpolec	Humpolec	C-6	47,84	300 beton	352,10	213,26	1978	35
3 Humpolec	Humpolec	C-7	49,88	300 beton	367,12	222,35	1969	44
3 Humpolec	Humpolec	CA1	204,28	300 beton	1 503,50	910,62	1971	42
3 Humpolec	Humpolec	CA12	155,27	400 beton	1 287,19	779,91	1978	35
3 Humpolec	Humpolec	Ca2	19,24	300 beton	141,61	85,77	1971	42
3 Humpolec	Humpolec	Ca3	51,61	300 beton	379,85	230,06	1971	42
3 Humpolec	Humpolec	Ca4	185,15	300 beton	1 362,70	825,34	1973	40
3 Humpolec	Humpolec	Ca5-1	53,54	300 beton	394,05	238,67	1971	42
3 Humpolec	Humpolec	Ca5-2	25,16	300 beton	185,18	112,16	1971	42
3 Humpolec	Humpolec	Ca6	23,60	300 beton	173,70	105,20	1971	42
3 Humpolec	Humpolec	Ca7	54,75	300 beton	402,96	244,06	1971	42
3 Humpolec	Humpolec	Cb2-1	76,88	400 beton	637,34	386,16	1967	46
3 Humpolec	Humpolec	Cb2-2	141,54	300 beton	1 041,73	630,94	1967	46
3 Humpolec	Humpolec	Cc1	142,50	300 beton	1 048,80	635,22	1969	44

3	Humpolec	Humpolec	Cc10	85,72	300 beton	630,90	382,11	1988	25
3	Humpolec	Humpolec	Cc11	61,87	0 beton	0,00	0,00	1988	25
3	Humpolec	Humpolec	Cc2	141,98	300 beton	1 044,97	632,90	1969	44
3	Humpolec	Humpolec	Cc-2	680,83	500 beton	6 202,36	3 851,73	1978	35
3	Humpolec	Humpolec	Cc-2	16,20	600 polypropylen	156,98	264,66	1978	35
3	Humpolec	Humpolec	Cc3	190,21	300 beton	1 399,95	847,90	1969	44
3	Humpolec	Humpolec	Cc-3	400,29	400 beton	3 318,40	2 010,62	1978	35
3	Humpolec	Humpolec	Cc-4	363,10	300 beton	2 672,42	1 618,59	1978	35
3	Humpolec	Humpolec	Cc4-1	310,29	400 beton	2 572,30	1 558,56	1988	25
3	Humpolec	Humpolec	Cc4-2	87,12	300 beton	641,20	388,36	1988	25
3	Humpolec	Humpolec	Cc5	60,02	300 beton	441,75	267,55	1988	25
3	Humpolec	Humpolec	Cc6	65,04	300 beton	478,69	289,93	1988	25
3	Humpolec	Humpolec	Cc7	62,86	300 beton	462,65	280,21	1988	25
3	Humpolec	Humpolec	Cc8	61,43	300 beton	452,13	273,84	1988	25
3	Humpolec	Humpolec	Cc9	66,74	300 beton	491,21	297,51	1988	25
3	Humpolec	Humpolec	Cd0-1	16,71	300 beton	122,99	74,49	1978	35
3	Humpolec	Humpolec	Cd0-2	74,39	300 beton	547,51	331,61	1965	48
3	Humpolec	Humpolec	Cd1	437,69	400 beton	3 628,45	2 198,47	1978	35
3	Humpolec	Humpolec	Cd2	245,31	300 beton	1 805,48	1 093,52	1968	45
3	Humpolec	Humpolec	Cd3	143,21	300 beton	1 054,03	638,39	1968	45
3	Humpolec	Humpolec	Cd4	59,57	300 beton	438,44	265,55	1978	35
3	Humpolec	Humpolec	Cd5-1	48,13	300 beton	354,24	214,55	1978	35
3	Humpolec	Humpolec	Cd5-2	217,22	300 beton	1 598,74	968,30	1968	45
3	Humpolec	Humpolec	d_Čípek	462,01	500 beton	4 208,91	2 613,78	1988	25
3	Humpolec	Humpolec	D-10	213,00	600 beton	2 210,94	1 524,97	1980	33
3	Humpolec	Humpolec	D4	12,00	0 neznámo	0,00	0,00	1981	32
3	Humpolec	Humpolec	D4	203,50	500 beton	1 853,89	1 151,28	1981	32
3	Humpolec	Humpolec	DA12	132,80	300 beton	977,41	591,98	1980	33
3	Humpolec	Humpolec	Da1-2	28,80	300 PVC	184,61	146,05	1983	30
3	Humpolec	Humpolec	Da7-2	15,40	300 beton	113,34	68,65	1980	33
3	Humpolec	Humpolec	DA7-3	12,12	300 PVC	77,69	61,46	1980	33
3	Humpolec	Humpolec	d-Čemolen	88,79	800 beton	1 174,69	855,85	1974	39
3	Humpolec	Humpolec	d-Čemolen	29,64	600 beton	307,66	212,21	1974	39

3	Humpolec	Humpolec	DD-2	604,52	400 beton	5 011,47	3 036,44	1971	42
3	Humpolec	Humpolec	DD3	226,62	300 beton	1 667,92	1 010,20	1974	39
3	Humpolec	Humpolec	DD4	128,58	300 beton	946,35	573,17	1974	39
3	Humpolec	Humpolec	DD5	6,10	200 beton	32,75	20,81	1974	39
3	Humpolec	Humpolec	d-ICOM-SMIP	591,72	1000 beton	9 473,44	7 311,88	1970	43
3	Humpolec	Humpolec	d-LenServis	15,93	300 beton	117,25	71,01	1988	25
3	Humpolec	Humpolec	d-Másílko	225,20	500 beton	2 051,57	1 274,05	1980	33
3	Humpolec	Humpolec	d-Másílko	0,99	500 beton	9,02	5,60	1980	33
3	Humpolec	Humpolec	E1	273,00	150 PVC	1 111,11	1 069,07	1975	38
3	Humpolec	Humpolec	E-1	149,00	400 kamenina	1 253,09	1 066,99	1975	38
3	Humpolec	Humpolec	E2	92,20	300 beton	678,59	411,00	1972	41
3	Humpolec	Humpolec	E3	229,79	400 kamenina	1 932,53	1 645,53	1974	39
3	Humpolec	Humpolec	E-3	231,65	400 kamenina	1 948,18	1 658,85	1975	38
3	Humpolec	Humpolec	E4	43,40	300 PVC	278,19	220,08	1985	28
3	Humpolec	Humpolec	E-4	96,00	400 beton	795,84	482,20	1975	38
3	Humpolec	Humpolec	E5	43,90	200 kamenina	236,71	198,96	1975	38
3	Humpolec	Humpolec	E-5	334,10	400 PVC	2 418,88	2 058,72	1981	32
3	Humpolec	Humpolec	E6	44,50	200 kamenina	239,94	201,67	1975	38
3	Humpolec	Humpolec	E9	6,80	300 kamenina	48,48	38,56	1974	39
3	Humpolec	Humpolec	F1	52,25	300 beton	384,56	232,92	1980	33
3	Humpolec	Humpolec	F-1	97,56	1000 beton	1 561,94	1 205,55	1980	33
3	Humpolec	Humpolec	F-1	147,04	400 beton	1 218,96	738,57	1980	33
3	Humpolec	Humpolec	F2	14,43	300 beton	106,21	64,33	1980	33
3	Humpolec	Humpolec	F-2	140,77	400 beton	1 166,98	707,07	1980	33
3	Humpolec	Humpolec	F3	65,55	300 beton	482,45	292,20	1980	33
3	Humpolec	Humpolec	F-3	262,21	300 beton	1 929,87	1 168,85	1980	33
3	Humpolec	Humpolec	F4	42,37	300 beton	311,84	188,87	1980	33
3	Humpolec	Humpolec	Fa1	149,76	300 beton	1 102,23	667,59	1980	33
3	Humpolec	Humpolec	Fa-1	20,15	500 beton	183,57	114,00	1980	33
3	Humpolec	Humpolec	Fa6	85,42	500 beton	778,18	483,26	1980	33
3	Humpolec	Humpolec	Fa7	38,81	300 beton	285,64	173,00	1980	33
3	Humpolec	Humpolec	CH1	57,13	300 beton	420,48	254,67	1970	43
3	Humpolec	Humpolec	CH10	48,81	300 beton	359,24	217,58	1970	43

3	Humpolec	Humpolec	CH2	69,79	300 beton	513,65	311,10	1970	43
3	Humpolec	Humpolec	CH-3	52,84	500 beton	481,37	298,94	1970	43
3	Humpolec	Humpolec	CH5	49,33	250 beton	331,00	195,92	1970	43
3	Humpolec	Humpolec	CH6-1	45,21	400 beton	374,79	227,09	1970	43
3	Humpolec	Humpolec	CH6-2	119,06	300 beton	876,28	530,73	1970	43
3	Humpolec	Humpolec	CH7	46,10	300 beton	339,30	205,50	1970	43
3	Humpolec	Humpolec	CH8	133,08	300 beton	979,47	593,23	1970	43
3	Humpolec	Humpolec	la	274,78	300 beton	2 022,38	1 224,89	1964	49
3	Humpolec	Humpolec	la1	61,07	300 beton	449,48	272,23	1964	49
3	Humpolec	Humpolec	J-1	169,65	600 beton	1 760,97	1 214,61	1969	44
3	Humpolec	Humpolec	J1-1	45,33	300 beton	333,63	202,07	1975	38
3	Humpolec	Humpolec	J1-2	130,24	300 beton	958,57	580,57	1975	38
3	Humpolec	Humpolec	J2	228,87	300 beton	1 684,48	1 020,23	1969	44
3	Humpolec	Humpolec	J-2	95,20	400 beton	789,21	478,18	1969	44
3	Humpolec	Humpolec	J3	27,95	300 beton	205,71	124,59	1969	44
3	Humpolec	Humpolec	J-3	138,52	300 beton	1 019,51	617,48	1969	44
3	Humpolec	Humpolec	K1	49,64	300 beton	365,35	221,28	1972	41
3	Humpolec	Humpolec	K-1	90,14	600 beton	935,65	645,36	1972	41
3	Humpolec	Humpolec	K2	82,46	400 beton	683,59	414,19	1972	41
3	Humpolec	Humpolec	K-2	63,73	500 beton	580,58	360,55	1972	41
3	Humpolec	Humpolec	K3	110,76	300 beton	815,19	493,74	1972	41
3	Humpolec	Humpolec	K-3	219,58	400 beton	1 820,32	1 102,93	1972	41
3	Humpolec	Humpolec	K-4	146,17	300 beton	1 075,81	651,58	1972	41
3	Humpolec	Humpolec	K4-1	11,62	400 beton	96,33	58,37	1972	41
3	Humpolec	Humpolec	K4-2	200,57	400 beton	1 662,73	1 007,44	1970	43
3	Humpolec	Humpolec	K5	203,93	300 beton	1 500,93	909,06	1968	45
3	Humpolec	Humpolec	K6	35,92	300 beton	264,37	160,12	1986	27
3	Humpolec	Humpolec	K-6	89,23	300 beton	656,73	397,76	1980	33
3	Krasoňov	Krasoňov	A	298,19	600 beton	3 095,21	2 134,89	1987	26
3	Krasoňov	Krasoňov	A	41,95	600 beton	435,44	300,34	1987	26
3	Krasoňov	Krasoňov	A-1	31,92	300 beton	234,93	142,29	1987	26
3	Krasoňov	Krasoňov	Nátok rybníka	30,00	300 beton	174,90	101,25	1987	26
3	Krasoňov	Krasoňov	Odlehčení rybníka	40,00	600 beton	345,60	229,54	1987	26

3	Petrovice	Petrovice	A -větev	740,00	300 beton	5 446,40	3 298,70	1975	38
3	Petrovice	Petrovice	A -větev A1	140,00	300 beton	1 030,40	624,08	1977	36
3	Petrovice	Petrovice	A -větev A2	130,00	300 beton	956,80	579,50	1977	36
3	Petrovice	Petrovice	A -větev A3	200,00	300 beton	1 472,00	891,54	1977	36
3	Petrovice	Petrovice	A -větev A4	90,00	300 beton	662,40	401,19	1977	36
3	Petrovice	Petrovice	B -větev	250,00	300 beton	1 840,00	1 114,43	1977	36
3	Petrovice	Petrovice	C -větev	155,00	300 PVC	993,55	786,01	1982	31
3	Plačkov	Plačkov	A -větev	820,00	500 beton	7 470,20	4 639,07	1975	38
3	Plačkov	Plačkov	A -větev A1	250,00	400 beton	2 072,50	1 255,73	1975	38
3	Plačkov	Plačkov	A -větev A2	200,00	300 beton	1 472,00	891,54	1975	38
3	Plačkov	Plačkov	A -větev A3	160,00	300 beton	1 177,60	713,23	1975	38
3	Plačkov	Plačkov	A -větev A4	200,00	300 beton	1 472,00	891,54	1975	38
3	Plačkov	Plačkov	A -větev A5	160,00	300 beton	1 177,60	713,23	1975	38
3	Plačkov	Plačkov	B -větev	400,00	400 beton	3 316,00	2 009,16	1975	38
3	Plačkov	Plačkov	B -větev B1	110,00	300 beton	809,60	490,35	1975	38
3	Plačkov	Plačkov	B -větev B2	170,00	300 beton	1 251,20	757,81	1975	38
3	Plačkov	Plačkov	C -větev	110,00	400 beton	911,90	552,52	1975	38
3	Plačkov	Plačkov	C -větev C1	160,00	300 beton	1 177,60	713,23	1975	38
3	Plačkov	Plačkov	D větev	80,00	300 beton	588,80	356,62	1975	38
3	Rozkoš	Rozkoš	A	155,35	400 beton	1 287,85	780,31	1974	39
3	Rozkoš	Rozkoš	A	1 411,35	400 beton	11 700,09	7 089,07	1974	39
3	Rozkoš	Rozkoš	A1	19,39	300 beton	142,71	86,44	1974	39
3	Rozkoš	Rozkoš	A4	300,22	400 beton	2 488,82	1 507,98	1974	39
3	Rozkoš	Rozkoš	A5	132,14	300 beton	972,55	589,04	1974	39
3	Světlice	Světlice	A -větev	200,00	300 beton	1 472,00	891,54	1972	41
3	Světlice	Světlice	B -větev	150,00	300 beton	1 104,00	668,66	1972	41
3	Světlice	Světlice	C -větev	60,00	300 beton	441,60	267,46	1972	41
3	Světlice	Světlice	D -větev	140,00	300 beton	1 030,40	624,08	1972	41
3	Světlice	Světlice	E -větev	270,00	300 beton	1 987,20	1 203,58	1972	41
3	Světlice	Světlice	F -větev	330,00	300 beton	2 428,80	1 471,04	1972	41
3	Světlice	Světlice	G -větev	70,00	300 beton	515,20	312,04	1972	41
3	Vilémov	Vilémov	B1-1	92,08	300 PVC	590,23	466,94	1989	24
4	Hněvkovice	Hněvkovice	A5-1	39,72	400 PVC	287,57	244,76	2006	7

4	Hněvkovice	Hněvkovice	A6-1	104,24	300 PVC	668,18	528,60	2006	7
4	Hněvkovice	Hněvkovice	A8	177,06	300 PVC	1 134,96	897,87	2005	8
4	Humpolec	Humpolec	A12-1	126,24	300 beton	929,13	562,74	2006	7
4	Humpolec	Humpolec	A13	31,33	200 beton	168,18	106,90	2007	6
4	Humpolec	Humpolec	A16	153,33	300 beton	1 128,51	683,50	1997	16
4	Humpolec	Humpolec	A-19	27,09	300 neznámo	188,71	188,71		
4	Humpolec	Humpolec	A20	62,33	0 PVC	0,00	0,00	2004	9
4	Humpolec	Humpolec	A-20	444,44	400 neznámo	3 546,63	3 546,63		
4	Humpolec	Humpolec	A-21	244,98	300 neznámo	1 706,53	1 706,53		
4	Humpolec	Humpolec	A-6	114,70	740 beton	1 419,41	990,02		
4	Humpolec	Humpolec	B10-3	115,37	300 beton	849,12	514,29	1997	16
4	Humpolec	Humpolec	B1-3	51,68	400 beton	428,43	259,58	2000	13
4	Humpolec	Humpolec	B5	92,24	300 PVC	591,26	467,75	1999	14
4	Humpolec	Humpolec	B6	29,21	300 PVC	187,24	148,12	1999	14
4	Humpolec	Humpolec	C-10	166,44	250 polypropylen	957,03	1 181,39	2005	8
4	Humpolec	Humpolec	C14	34,37	250 beton	230,62	136,51	1998	15
4	Humpolec	Humpolec	C15	74,21	0 neznámo	0,00	0,00	1999	14
4	Humpolec	Humpolec	C2-2	25,44	300 beton	187,24	113,40	1998	15
4	Humpolec	Humpolec	C2-3	35,83	300 beton	263,71	159,72	1998	15
4	Humpolec	Humpolec	C-4	10,14	200 polypropylen	46,64	57,58	2003	10
4	Humpolec	Humpolec	C-5	18,62	600 polypropylen	180,43	304,20	2003	10
4	Humpolec	Humpolec	C6	47,52	200 polypropylen	218,59	269,84	1999	14
4	Humpolec	Humpolec	C7	47,86	200 polypropylen	220,16	271,77	1999	14
4	Humpolec	Humpolec	C8	198,64	250 polypropylen	1 142,18	1 409,95	2005	8
4	Humpolec	Humpolec	C-8	141,36	300 beton	1 040,41	630,14	1999	14
4	Humpolec	Humpolec	C-8	14,82	300 polypropylen	95,00	118,81	1999	14
4	Humpolec	Humpolec	C9	215,94	250 polypropylen	1 241,66	1 532,74	2005	8
4	Humpolec	Humpolec	Ca-1	103,44	400 beton	857,52	519,57	2003	10
4	Humpolec	Humpolec	Ca-2	82,89	300 beton	610,07	369,50	1998	15
4	Humpolec	Humpolec	Cb-5	247,79	300 beton	1 823,73	1 104,57	2008	5
4	Humpolec	Humpolec	Cc-1	8,57	200 polypropylen	39,42	48,66	2003	10
4	Humpolec	Humpolec	ČOV	20,00	0 beton	0,00	0,00		
4	Humpolec	Humpolec	ČOV	7,80	0 neznámo	0,00	0,00		

4 Humpolec	Humpolec	ČOV	25,10	0 kamenina	0,00	0,00		
4 Humpolec	Humpolec	d	31,50	300 litina šedá	262,49	504,01		
4 Humpolec	Humpolec	d	8,40	400 beton	69,64	42,19		
4 Humpolec	Humpolec	d	11,00	500 ocel	118,55	131,86		
4 Humpolec	Humpolec	d	231,50	400 polyetylen	1 676,06	1 664,72		
4 Humpolec	Humpolec	d	24,80	0 neznámo	0,00	0,00		
4 Humpolec	Humpolec	d	43,92	800 beton	581,06	423,35		
4 Humpolec	Humpolec	d	59,40	200 beton	318,86	202,67		
4 Humpolec	Humpolec	d	82,30	1200 beton	1 584,28	1 204,67		
4 Humpolec	Humpolec	d	95,91	1300 beton	2 021,78	1 520,88		
4 Humpolec	Humpolec	d	66,60	250 kamenina	448,88	336,20		
4 Humpolec	Humpolec	d	223,25	1000 beton	3 574,23	2 758,70		
4 Humpolec	Humpolec	d	134,72	0 beton	0,00	0,00		
4 Humpolec	Humpolec	d	128,20	300 ocel	1 068,29	948,00		
4 Humpolec	Humpolec	d	106,36	850 beton	1 481,06	1 097,48		
4 Humpolec	Humpolec	d	153,53	800 beton	2 031,20	1 479,88		
4 Humpolec	Humpolec	d	239,38	940 beton	3 632,83	2 762,83		
4 Humpolec	Humpolec	d	77,93	600 beton	808,91	557,94		
4 Humpolec	Humpolec	d	169,59	300 PVC	1 087,07	859,99		
4 Humpolec	Humpolec	d	200,55	1000 beton	3 210,81	2 478,20		
4 Humpolec	Humpolec	d	99,69	500 beton	908,18	563,99		
4 Humpolec	Humpolec	d	57,70	200 PVC	265,42	246,03		
4 Humpolec	Humpolec	d	36,73	250 PVC	211,20	173,07		
4 Humpolec	Humpolec	d	4,83	300 beton	35,55	21,53		
4 Humpolec	Humpolec	d	214,50	300 ocel	1 787,43	1 586,16		
4 Humpolec	Humpolec	d	154,81	800 polyetylen	2 269,52	2 226,48	2009	4
4 Humpolec	Humpolec	d	140,28	400 polypropylen	1 015,63	1 465,66	2009	4
4 Humpolec	Humpolec	d	135,83	300 polypropylen	870,67	1 088,96	2009	4
4 Humpolec	Humpolec	d	85,34	250 polypropylen	490,71	605,74	2009	4
4 Humpolec	Humpolec	d	2,43	600 polypropylen	23,55	39,70	2006	7
4 Humpolec	Humpolec	d	19,70	150 polypropylen	80,18	83,90	2006	7
4 Humpolec	Humpolec	d	45,78	300 polypropylen	293,45	367,02	2006	7
4 Humpolec	Humpolec	d	229,34	400 polypropylen	1 660,42	2 396,17	2006	7

4	Humpolec	Humpolec	d	99,23	200 polypropylen	456,46	563,47	2006	7
4	Humpolec	Humpolec	d	445,98	0 polypropylen	0,00	0,00	2006	7
4	Humpolec	Humpolec	d	264,06	0 neznámo	0,00	0,00		
4	Humpolec	Humpolec	d	311,40	1600 beton	8 153,34	6 077,53		
4	Humpolec	Humpolec	d	271,27	300 PVC	1 738,84	1 375,61	2010	3
4	Humpolec	Humpolec	d	445,98	0 neznámo	0,00	0,00		
4	Humpolec	Humpolec	d	311,40	1600 beton	8 153,34	6 077,53		
4	Humpolec	Humpolec	d	271,27	300 PVC	1 738,84	1 375,61	2010	3
4	Humpolec	Humpolec	d	175,64	500 beton	1 600,08	993,67		
4	Humpolec	Humpolec	d	16,50	500 ocel	177,82	197,79		
4	Humpolec	Humpolec	d	42,90	600 polyetylen	415,70	462,74		
4	Humpolec	Humpolec	d	411,40	0 PVC	0,00	0,00		
4	Humpolec	Humpolec	d	22,60	500 beton	205,89	127,86		
4	Humpolec	Humpolec	D3	78,70	315 PVC	514,27	411,97		
4	Humpolec	Humpolec	DA-1	189,11	740 beton	2 340,24	1 632,28		
4	Humpolec	Humpolec	DA12-1	13,87	300 PVC	88,91	70,34	2009	4
4	Humpolec	Humpolec	DA13	52,71	300 PVC	337,87	267,29	2009	4
4	Humpolec	Humpolec	DA14	134,77	300 PVC	863,88	683,42	2009	4
4	Humpolec	Humpolec	DA15	69,42	250 PVC	399,17	327,11	2009	4
4	Humpolec	Humpolec	DA7-3	158,02	300 PVC	1 012,91	801,32	2009	4
4	Humpolec	Humpolec	d-CTP	686,79	600 beton	7 128,88	4 917,07	1989	24
4	Humpolec	Humpolec	d-CTP-1	153,00	500 beton	1 393,83	865,58		
4	Humpolec	Humpolec	d-ICOM-SMIP	103,33	1000 beton	1 654,31	1 276,85		
4	Humpolec	Humpolec	d-ICOM-SMIP	53,68	600 beton	557,20	384,32		
4	Humpolec	Humpolec	d-ICOM-SMIP	5,22	1100 beton	92,03	70,46		
4	Humpolec	Humpolec	DK Žabák	14,06	300 PVC	90,13	71,30	2006	7
4	Humpolec	Humpolec	DK Žabák	273,66	200 PVC	1 258,84	1 166,89	2006	7
4	Humpolec	Humpolec	DK_CC1	93,36	700 polypropylen	1 136,66	1 779,44		
4	Humpolec	Humpolec	DK_CC1	44,21	600 polypropylen	428,40	722,26		
4	Humpolec	Humpolec	d-SCE	127,40	300 PVC	816,63	646,05	2004	9
4	Humpolec	Humpolec	d-SCE	4,20	500 PVC	34,82	37,72	2004	9
4	Humpolec	Humpolec	E7	51,70	400 beton	428,59	259,68		
4	Humpolec	Humpolec	E7	286,40	0 neznámo	0,00	0,00		

4	Humpolec	Humpolec	E7	61,80	400 neznámo	493,16	493,16		
4	Humpolec	Humpolec	E8	332,42	200 PVC	1 529,13	1 417,44	2010	3
4	Humpolec	Humpolec	E8-1	13,52	200 PVC	62,19	57,65	2010	3
4	Humpolec	Humpolec	Fa-2	65,59	500 beton	597,53	371,07	1997	16
4	Humpolec	Humpolec	G3-2	45,22	300 PVC	289,86	229,31	1997	16
4	Humpolec	Humpolec	H3-2	87,20	250 PVC	501,40	410,89	2000	13
4	Humpolec	Humpolec	H4	46,14	200 PVC	212,24	196,74	2000	13
4	Humpolec	Humpolec	H5	74,67	200 PVC	343,48	318,39	2000	13
4	Humpolec	Humpolec	H6-1	66,87	200 PVC	307,60	285,13	2000	13
4	Humpolec	Humpolec	H6-3	1,09	200 PVC	5,01	4,65	2000	13
4	Humpolec	Humpolec	Ha2	61,26	300 PVC	392,68	310,65	2003	10
4	Humpolec	Humpolec	HA2-1	28,54	150 PVC	116,16	111,76	2003	10
4	Humpolec	Humpolec	HA3	17,63	200 PVC	81,10	75,17	2003	10
4	Humpolec	Humpolec	CHa2	37,31	200 polypropylen	171,63	211,86	2009	4
4	Humpolec	Humpolec	CHa-3	48,00	300 polypropylen	307,68	384,82	2009	4
4	Humpolec	Humpolec	Cha-4	35,55	200 polypropylen	163,53	201,87	2009	4
4	Humpolec	Humpolec	I1-1	63,46	300 PVC	406,78	321,81	2007	6
4	Humpolec	Humpolec	I1-2	21,03	250 PVC	120,92	99,09	2007	6
4	Humpolec	Humpolec	I1-3	23,40	200 PVC	107,64	99,78	2007	6
4	Humpolec	Humpolec	K-5	35,79	300 PVC	229,41	181,49	1999	14
4	Humpolec	Humpolec	OKB	3,05	400 beton	25,28	15,32		
4	Humpolec	Humpolec	OKB	31,84	600 beton	330,50	227,96		
4	Humpolec	Humpolec	OK-B	68,89	500 beton	627,59	389,74		
4	Humpolec	Humpolec	přípojka LIEDEL	2,00	0 beton	0,00	0,00		
4	Humpolec	Humpolec	zatrubněná vodoteč	65,96	600 beton	684,67	472,24		
4	Humpolec	Humpolec	zatrubněná vodoteč	284,43	800 beton	3 763,01	2 741,62		
4	Humpolec	Humpolec	zatrubněná vodoteč	61,27	400 beton	507,93	307,75		
4	Humpolec	Humpolec	zimní stadion	10,37	0 neznámo	0,00	0,00	2006	7
4	Krasoňov	Krasoňov	B	51,61	500 beton	470,17	291,98	1992	21
4	Krasoňov	Krasoňov	C	208,23	400 beton	1 726,23	1 045,92	1992	21
4	Krasoňov	Krasoňov	D	168,12	300 beton	1 237,36	749,43	1992	21
4	Krasoňov	Krasoňov	E	129,45	500 beton	1 179,29	732,35	1992	21
4	Krasoňov	Krasoňov	F	119,71	300 beton	881,07	533,63	1992	21

4	Krasoňov	Krasoňov	G	100,57	300 beton	740,20	448,31	1992	21
4	Krasoňov	Krasoňov	H	111,53	500 beton	1 016,04	630,97	1992	21
4	Krasoňov	Krasoňov	CH	78,00	400 beton	646,62	391,79	1992	21
4	Krasoňov	Krasoňov	I	92,81	300 beton	683,08	413,72	1992	21
4	Krasoňov	Krasoňov	J	113,31	400 beton	939,34	569,15	1992	21
4	Krasoňov	Krasoňov	K	79,20	300 beton	582,91	353,05	1992	21
4	Petrovice	Petrovice	D -větev	20,00	150 PVC	51,00	46,14	2004	9
4	Rozkoš	Rozkoš	A2	110,35	300 PVC	707,34	559,59	2002	11
4	Rozkoš	Rozkoš	A3	306,18	300 PVC	1 962,61	1 552,64	2002	11
4	Rozkoš	Rozkoš	A6	98,27	300 PVC	629,91	498,33	2002	11
4	Rozkoš	Rozkoš	A7	110,52	400 PVC	800,17	681,02	2002	11
4	Rozkoš	Rozkoš	A8	52,07	300 PVC	333,77	264,05	2002	11
4	Rozkoš	Rozkoš	B	94,38	300 PVC	604,98	478,60	2002	11
4	Vilémov	Vilémov	A	999,76	600 beton	10 377,51	7 157,78	1989	24
4	Vilémov	Vilémov	A-1	169,35	300 beton	1 246,42	754,91	1989	24
4	Vilémov	Vilémov	B	80,88	500 beton	736,82	457,57	1989	24
4	Vilémov	Vilémov	B1	131,79	300 beton	969,97	587,48	1989	24
4	Vilémov	Vilémov	C	217,42	500 beton	1 980,70	1 230,03	1989	24
4	Vilémov	Vilémov	C-1	51,63	300 beton	380,00	230,15	1989	24
4	Vilémov	Vilémov	D	89,36	500 beton	814,07	505,55	1989	24
4	Vilémov	Vilémov	D1	34,24	500 beton	311,93	193,71	1989	24
4	Vilémov	Vilémov	D-1	106,13	400 beton	879,82	533,08	1989	24
4	Vilémov	Vilémov	D1-1	283,97	300 beton	2 090,02	1 265,85	1989	24
4	Vilémov	Vilémov	D2	111,12	300 beton	817,84	495,34	1989	24
4	Vilémov	Vilémov	D-2	27,47	400 kamenina	231,02	196,71	1989	24
4	Vilémov	Vilémov	D3	101,10	300 beton	744,10	450,67	1989	24
4	Vilémov	Vilémov	D-3	53,92	300 beton	396,85	240,36	1989	24
4	Vilémov	Vilémov	D-4	116,61	300 kamenina	831,43	661,30	1989	24
4	Vilémov	Vilémov	E	38,14	300 beton	280,71	170,02	1989	24

Poř. č.	Majetek podle skupin pro vybrané údaje majetkové evidence	Hodnota majetku jako součet aktuálních pořizovacích cen, uvedených ve vybraných údajích majetkové evidence (v mil. Kč na 2 desetinná místa)	Vyhodnocení stavu majetku vyjádřené v % opotřebení	Teoretická doba akumulace prostředků v počtu roků	Délka potrubí v roce schválení plánu v km	Finanční prostředky na obnovu vodovodů a kanalizací					
						Podle seznamu jmenovitých akcí v mil. Kč na 2 desetinná místa					
						2013	2014	2015	2016	2017	2018 - 2022
1	2	3	4	5	6	7	8	9	10	11	12
1/1	6103-640069-00248266-1/1 Hněvkovice	15,67	32,12		5,16	0,17	0,17	0,17	0,17	0,17	0,87
1/2											
2/1	6103-649325-00248266-1/1 Humpolec	180,28	45,11		41,96	6,53	1,88	1,88	1,88	1,88	9,04
2/2											
3/1	6103-649325-00248266-1/2 Humpolec-zdroj	33,97	61,50		11,34	2,88	0,35	0,33	0,33	0,33	1,19
3/2											
4/1	6103-666181-00248266-1/1 Kletečná	10,61	25,37		2,90	0,12	0,12	0,12	0,12	0,12	0,61
4/2											
5/1	6103-666181-00248266-1/2 Kletečná-zdroj	0,42	80,00		0,19	0,01	0,01	0,01	0,01	0,01	0,03
5/2											
6/1	6103-674028-00248266-1/1 Krasoňov	3,06	22,97		0,47	0,03	0,03	0,03	0,03	0,03	0,17
6/2											
7/1	6103-681342-00248266-1/1 Lhotka	4,30	31,77		1,07	0,08	0,08	0,08	0,08	0,07	0,37
7/2											
8/1	6103-681342-00248266-1/2 Lhotka-zdroj	1,34	19,42		0,40	0,02	0,02	0,02	0,02	0,02	0,08
8/2											
9/1	6103-719943-00248266-1/1 Petrovice	21,60	34,39		7,54	0,25	0,25	0,25	0,25	0,25	1,26
9/2											
10/1	6103-721221-00248266-1/1 Plačkov	15,29	37,38		4,38	0,17	0,17	0,17	0,17	0,17	0,85
10/2											

11/1	6103-649406-00248266-1/1 Rozkoš				2,08	0,11	0,11	0,11	0,11	0,11	0,55
11/2		9,68	35,23								
12/1	6103-760587-00248266-1/1 Světlice				3,46	6,57	0,06	0,06	0,06	0,06	0,29
12/2		11,71	74,34								
13/1	6103-760587-00248266-1/2 Světlice-zdroj				2,17	0,05	0,05	0,05	0,05	0,05	0,26
13/2		4,75	42,22								
14/1	6103-760587-00248266-1/3 Světlický Dvůr				0,15	0,00	0,00	0,00	0,00	0,00	0,02
14/2		0,39	32,22								
15/1	6103-649414-00248266-1/1 Vilémov				2,47	0,13	0,13	0,13	0,13	0,13	0,63
15/2		11,25	37,25								
16/1	6103-649325-00248266-2/1 Humpolec					0,25	0,19	0,19	0,19	0,19	0,86
16/2		20,31	73,46								
17/1	6103-666181-00248266-2/1 Kletečná					0,00	0,00	0,00	0,00	0,00	0,00
17/2		0,05	31,82								
18/1	6103-681342-00248266-2/2 Lhotka					0,00	0,00	0,00	0,00	0,00	0,02
18/2		0,37	19,79								
19/1	6103-640069-00248266-3/1 Hněvkovice				3,39	0,26	0,26	0,26	0,26	0,26	1,32
19/2		26,16	44,22								
20/1	6103-649325-00248266-3/1 Humpolec				46,02	3,97	3,97	3,96	3,96	3,96	19,70
20/2		384,74	38,67								
21/1	6103-674028-00248266-3/1 Krasoňov				1,69	0,14	0,14	0,14	0,14	0,14	0,72
21/2		14,39	22,49								
22/1	6103-719943-00248266-3/1 Petrovice				1,73	0,13	0,13	0,13	0,13	0,13	0,63
22/2		12,45	36,64								
23/1	6103-721221-00248266-3/1 Plačkov				2,82	0,23	0,23	0,23	0,23	0,23	1,14
23/2		22,90	38,00								
24/1	6103-649406-00248266-3/1 Rozkoš				2,79	0,22	0,22	0,22	0,22	0,22	1,11
24/2		21,63	32,76								
25/1	6103-760587-00248266-3/1 Světlice				1,22	0,09	0,09	0,09	0,09	0,09	0,45
25/2		8,98	41,00								
26/1	6103-649414-00248266-3/1 Vilémov				2,70	0,24	0,24	0,24	0,24	0,24	1,18
26/2		23,68	23,97								

27/1	6103-649325-00248266-4/1 Humpolec ČOV	259,79	14,00			5,20	5,20	5,20	5,20	5,20	25,98
27/2											
	Vodovody celkem	345,05	46,14		85,74	17,39	3,63	3,61	3,61	3,60	17,10
	Kanalizace celkem	774,72	29,64		62,36	10,47	10,47	10,47	10,46	10,46	52,23

Poř. č.	Majetek podle skupin pro vybrané údaje majetkové evidence	Hodnota jako součet hodnot položek uvedených ve vybraných údajích majetkové evidence v mil.Kč na 2 desetinná místa	Vyhodnocení stavu majetku vyjádřené v % opotřebení. Výsledek Impairmentu v %	Teoretická doba akumulace prostředků v počtu roků	Délka potrubí v roce schválení plánu v km	Finanční prostředky na obnovu vodovodů a kanalizací					
						Podle seznamu jmenovitých akcí v mil. Kč na 2 desetinná místa					
						2013	2014	2015	2016	2017	2018 - 2022
1	2	3	4	5	6	7	8	9	10	11	12
2	Vodovody přiváděcí řady + rozvodná vodovodní síť	324,32	44,46		85,74	17,13	3,44	3,42	3,42	3,41	16,22
3											
4	Úpravny vody + zdroje bez úpravy	20,73	72,40			0,26	0,19	0,19	0,19	0,19	0,87
5											
6	Kanalizace, přiváděcí stoky + stoková síť	514,93	37,54		62,36	5,28	5,28	5,27	5,27	5,27	26,25
7											
8	Čistírny odpadních vod	259,79	14,00			5,20	5,20	5,20	5,20	5,20	25,98
9											
10	Vodovody celkem	345,05	46,14		85,74	17,39	3,63	3,61	3,61	3,60	17,10
11	Kanalizace celkem	774,72	29,64		62,36	10,47	10,47	10,47	10,46	10,46	52,23
12	CELKEM	1119,77	34,73		148,09	27,86	14,11	14,08	14,07	14,07	69,32
13	Celkem řádky 2, 4, 6, 8					27,86	14,11	14,08	14,07	14,07	69,32
14	Celkem řádky 3, 5, 7, 9					0,00	0,00	0,00	0,00	0,00	0,00

* Obnovou je pro tento účel myšlena taková výměna části vodovodu, úpravny vody, kanalizace, ČOV, kterou lze vymezit samostatnou položkou uvedenou ve vybraných údajích majetkové evidence (VÚME), případně jako intentárně vymezenou a sledovanou část majetku vlastníka, za účelem získání nové životnosti stavby i technologie a tím i zachování dobrého stavu celého systému vodovodu nebo kanalizace.

2,4,6 Finanční prostředky získané z vodného a stočného; v komentáři vlastník popíše zdroje této hodnoty (nájemné, odpisy účetní, opravy, popř. prostředky účelově 8,13) určené pro obnovu tímto plánem)

3,5,7, Finanční prostředky ostatní - jedná se o jiné než získané z vodného a stočného; v komentáři vlastník popíše způsob členění a stanovení této hodnoty (např. dotace, 9,14) zdroje z příjmů obcí, úvěry atd.)

Příloha č.3 - Plán finančních prostředků obnovy vodohospodářského majetku

Dle zpracovaných výpočtů - příloha č.2 Výpočet finančních prostředků je uváděná celková finanční částka 153,51 mil.Kč na období 2013 -2022 .

Pro období 2013 -2017 byla vypočtena hodnota 84,19 mil.Kč.

Pro období 2013 - 2017 stanovil město Humpolec níže specifikované finanční prostředky.

Příloha č. 3 - závazná verze

Pro období 2013 - 2017 stanovil město Humpolec níže specifikované finanční prostředky.

Majetek podle skupin pro vybrané údaje majetkové evidence	Hodnota jako součet hodnot položek uvedených ve vybraných údajích majetkové evidence v mil.Kč na 2 desetinná místa	Vyhodnocení stavu majetku vyjádřené v % opotřebení. Výsledek Impairmentu v %	Teoretická doba akumulace prostředků v počtu roků	Délka potrubí v roce schválení plánu v km	Finanční prostředky na obnovu vodovodů a kanalizací					
					Podle seznamu jmenovitých akcí v mil. Kč na 2 desetinná místa					
2	3	4	5	6	2013	2014	2015	2016	2017	2018 - 2022
Vodovody přiváděcí řady + rozvodná vodovodní síť	324,32	44,46		85,74	3,50	3,44	4,00	4,55	4,10	20,60
Úpravny vody + zdroje bez úpravy	20,73	72,40			0,00	0,25	1,00	0,00	0,00	0,50
Kanalizace, přiváděcí stoky + stoková síť	514,93	37,54		62,36	4,10	4,50	3,65	3,50	3,75	26,25
Čistírný odpadních vod	259,79	14,00			0,50	0,50	0,60	0,75	0,85	10,00
Vodovody celkem	345,05			85,74	3,50	3,69	5,00	4,55	4,10	21,10
Kanalizace celkem	774,72			62,36	4,60	5,00	4,25	4,05	4,60	36,25
CELKEM	1119,77			148,09	8,10	8,69	9,25	8,80	8,70	57,35

Obnovou je pro tento účel myšlena taková výměna části vodovodu, úpravny vody, kanalizace, ČOV, kterou lze vymezit samostatnou položkou uvedenou ve vybraných údajích majetkové evidence (VÚME), případně jako intentárně vymezenou a sledovanou část majetku vlastníka, za účelem získání nové životnosti stavby i technologie a tím i zachování dobrého stavu celého systému vodovodu nebo kanalizace.

Výpis z usnesení

z 16. zasedání Zastupitelstva města Humpolec, které se konalo dne 20.2. 2013

318/16/ZM/2013 Plán obnovy vodovodů a kanalizací

I. Zastupitelstvo města-schvaluje

předložený plán financování a realizace obnovy vodovodů, kanalizací a vodohospodářské infrastruktury pro město Humpolec a jeho místní části na období od roku 2013 do roku 2022 zpracovaný v příloze č.3 - závazná verze

II. Zastupitelstvo města-ukládá


1. vedoucímu odboru místního hospodářství

1.1. zajistit podepsání Plánu financování a realizace obnovy vodovodů, kanalizací a vodohospodářské infrastruktury města Humpolec a jeho místních částí na období 2013 - 2022 statutárními zástupci a poslat jeden výtisk provozovateli vodohospodářského majetku společnosti VODAK Humpolec s.r.o.

Termín: 28.2.2013

Výše uvedené usnesení bylo řádně přijato Zastupitelstvem města Humpolec v souladu se zákonem č. 128/2000 Sb. v platném znění a v souladu s jednacím řádem tohoto orgánu.

Za správnost sdělení:


Ing. Kvetoslav Namyslo
místostarosta

