



Žádost o prodej, výkup, směnu, pacht nebo pronájem pozemků

Část I. Žadatel

Jméno a příjmení žadatele/žadatelů

 BARTOŠOVA'

Adresa trvalého pobytu



Rodné číslo

Telefon*)

E-mail*)

*) nepovinné položky za účelem urychlení operativní komunikace

Část II. Předmět žádosti

Žádost o

prodej

výkup

směnu

pacht

pronájem

Číslo parcely	Přibližná výměra	Katastrální území
23/4	119 m ²	SUBĚTLICE

Přesné určení využití požadovaného pozemku (důvod koupě, prodeje, pronájmu, směny)

KYPILI S ME NEHOVITOST' DO PISNE' C. 54, BYVALI' MAJITELI TO UZIVALI CUTEZA BYCH TO TARY KYUCIVAT

Část B. Čestné prohlášení

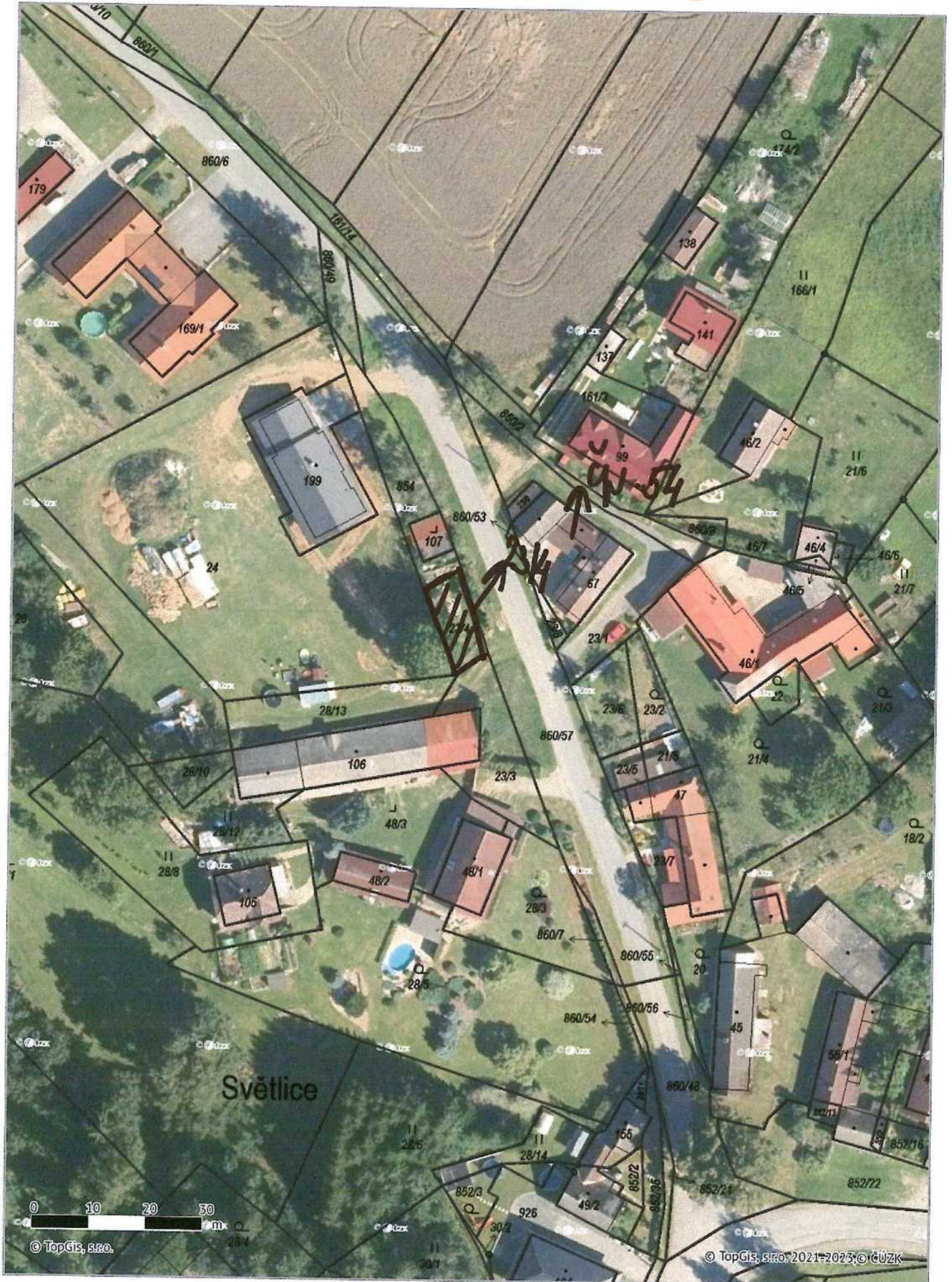
1	Prohlašuji tímto, že jsem byl (a) seznámen (a) se skutečností, že jakmile koupím nemovitost z peněžních prostředků spadajících do společného jmění manželů, spadá nemovitost do společného jmění manželů a vlastníkem předmětné nemovitosti je tedy i můj manžel (moje manželka), přestože např. uzavřu smlouvu sám (sama).
2	Prohlašuji, že jsem byl (a) seznámen (a) s Pravidly o prodeji pozemků z majetku Města Humpolec a následně i s cenou pozemků
3	Uvedené osobní údaje budou za účelem vyřízení této žádosti zpracovávány v souladu se zákonem č. 110/2019 Sb., o zpracování osobních údajů v platném znění a nařízení Evropského parlamentu a Rady (EU) č. 2016/679 o ochraně fyzických osob v souvislosti se zpracováním osobních údajů a o volném pohybu těchto údajů referentem úřadu zajišťující tuto agendu. Za účelem rozhodnutí v této věci budou osobní údaje poskytnuty členům Rady, Zastupitelstva, Finančnímu výboru města Humpolce a popř. Osadnímu výboru příslušné části města Humpolce. Osobní údaje mohou být předmětem žádosti o informace podle zákona o svobodném přístupu k informacím č. 106/1999 Sb., v platném znění.
4	Osobní údaje nebudou předmětem profilování a ani automatizovaného zpracování. Bližší informace o zpracování osobních údajů městem Humpolec a právech subjektů údajů (občan) jsou uvedeny na internetových stránkách města Humpolec.
5	V případě schválení žádosti bude s žadatelem uzavřena smlouva, která bude uveřejněna v registru smluv ve smyslu ustanovení zákona č. 340/2015 v platném znění a poskytnuta Katastrálnímu úřadu. Elektronický obraz smlouvy v otevřeném a strojově čitelném formátu vč. metadat dle uvedeného zákona zašle k uveřejnění v registru smluv město Humpolec, a to bez zbytečného odkladu, nejpozději však do 30 dnů od uzavření smlouvy

V Humpolci dne 24.7.2024



podpis(y) žadatel(ů)

Pokud máte elektronický podpis, můžete jej vložit zde:
(po vložení již nebude možno formulář upravovat)



Osadní výbor ve Světlici

Zápis z 4. zasedání OV v roce 2024

konaného dne 25.9. v 19⁰⁰hod

Přítomni: Neuberg Petr
Kovačík Marian
Doležal Pavel
Krejčí Pavel
Krejčí Miroslav
Moravec Antonín

PROJEDNÁVANÉ BODY-USNESENÍ

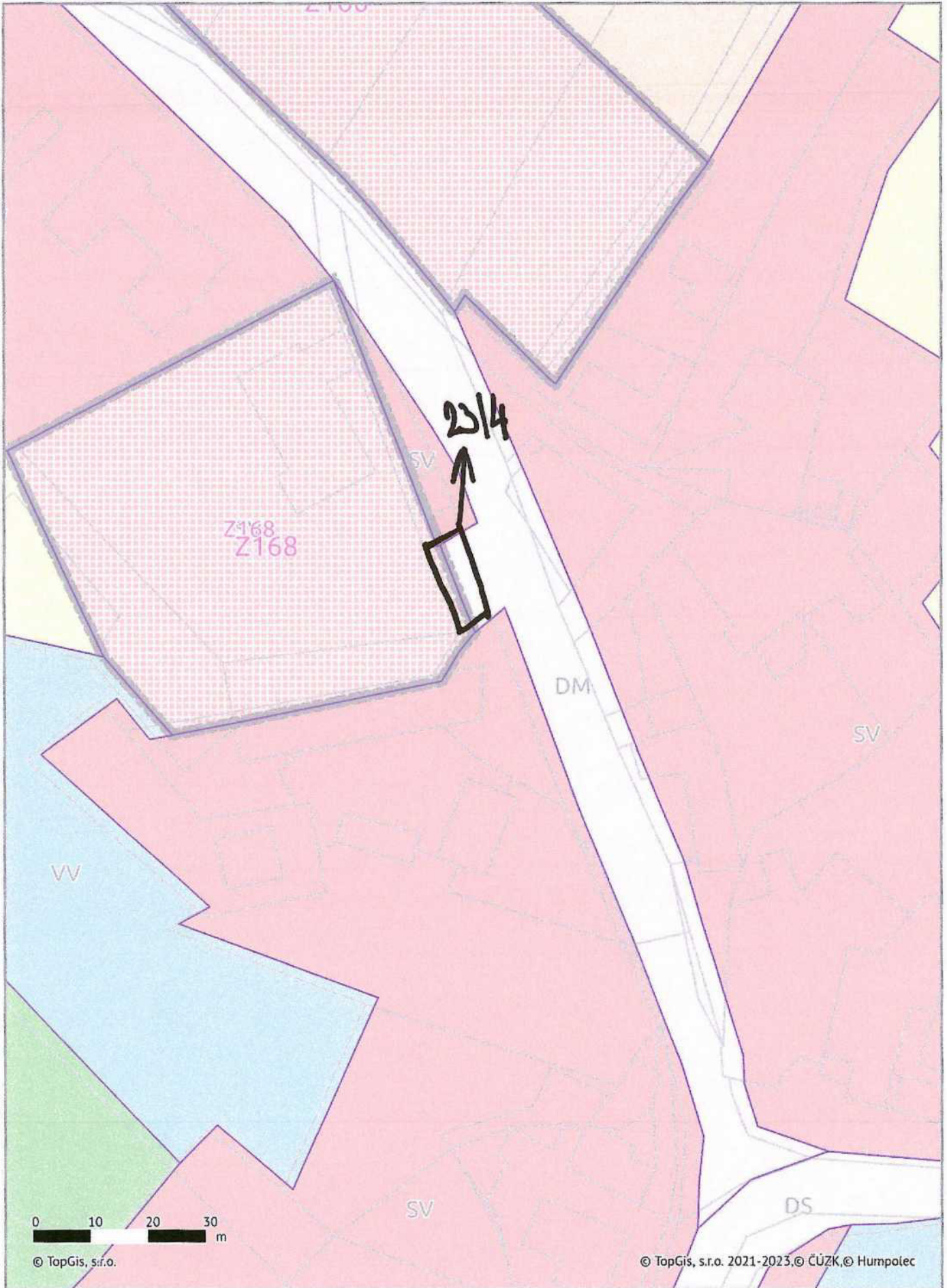
Bod č.1: OV projednal žádost o vyjádření k prodeji pozemku p.č. 23/4 o výměře 113m² v katastrálním území Světlice. O prodej požádala paní Bartošová, bytem OV Světlice **nesouhlasí** s prodejem výše uvedeného pozemku, z důvodů ,že na tento pozemek navazují další obecní pozemky, které společně s výše uvedeným pozemkem tvoří souvislý celek obecních pozemků, jedná se o jeden z mála takovýchto pozemků v obci, který by mohl mít do budoucna využití pro potřeby obce.

Stanovisko členů OV:

Pro:6

Proti:0

Zdržel se:0



0 10 20 30 m

© TopGis, s.r.o.

© TopGis, s.r.o. 2021-2023. © ČÚZK, © Humpolec

15. PLOCHY DOPRAVNÍ INFRASTRUKTURY - MÍSTNÍ

DM

způsob využití

Hlavní využití:

Pozemní komunikace, manipulační plochy a parkovací plochy.

Přípustné využití:

- silnice, místní a účelové komunikace a cesty
- manipulační a parkovací plochy
- chodníky a cyklostezky
- garáže
- nádraží a stanoviště autobusové dopravy
- součásti komunikace, manipulačních a parkovacích ploch, cyklostezek a chodníků, např. náspy, zářezy, opěrné zdi, mosty, protihlukové stěny a bariéry, doprovodná a izolační zeleň
- stavby a zařízení související s provozem na pozemních komunikacích
- stavby a zařízení sloužící k provozu parkovacích ploch
- stavby a zařízení související s křížením dopravní a technické infrastruktury
- podzemní stavby veřejné technické infrastruktury
- přístřešky sloužící veřejné dopravě
- veřejná prostranství a stavby a zařízení související s účelem veřejných prostranství

Nepřípustné využití:

Stavby a činnosti nesouvisející s hlavním a přípustným využitím, zejména:

- bytové domy
- rodinné domy
- stavby pro rodinnou rekreaci
- stavby občanského vybavení
- zahrádkářské kolonie
- stavby ubytovacích zařízení
- autoopravny, autoservisy a čerpací stanice pohonných hmot
- stavby pro výrobu a skladování
- stavby a zařízení pro výrobu energie z obnovitelných zdrojů
- zemědělské stavby
- stavby a zařízení lesního hospodářství
- stavby a zařízení technické infrastruktury, které nejsou uvedeny v přípustném využití

podmínky prostorového uspořádání včetně základních podmínek ochrany krajinného rázu

- nejsou stanoveny