

VÝKAZ DOSAVADNÍHO A NOVÉHO STAVU ÚDAJŮ KATASTRU NEMOVITOSTÍ

Dosavadní stav				Nový stav											
Označení pozemku parc. číslem	Výměra parcely		Druh pozemku	Označení pozemku parc. číslem	Výměra parcely		Druh pozemku	Typ stavby	Způsob určení výměr	Porovnání se stavem evidence právních vztahů					
	ha	m ²	Způsob využití		ha	m ²	Způsob využití	Způsob využití		Díl přechází z pozemku označeného v		Číslo listu vlastnictví	Výměra dílu		Označení dílu
										katastru nemovitosti	dřívější poz. evidenci		ha	m ²	
600/1										600/1		195			
600/13										600/13		307			
657/17										657/17		22			
657/18										657/18		22			
657/20										657/20		10001			
657/21										657/21		10001			
657/29										657/29		22			
679/2										679/2		10001			
680/2										680/2		22			
681										681		22			
697/1										697/1		152			
729/2										729/2		10001			
739/1										739/1		10001			
750/4										750/4		152			

Druh věcného břemene: dle listiny.

Oprávněný: dle listiny.

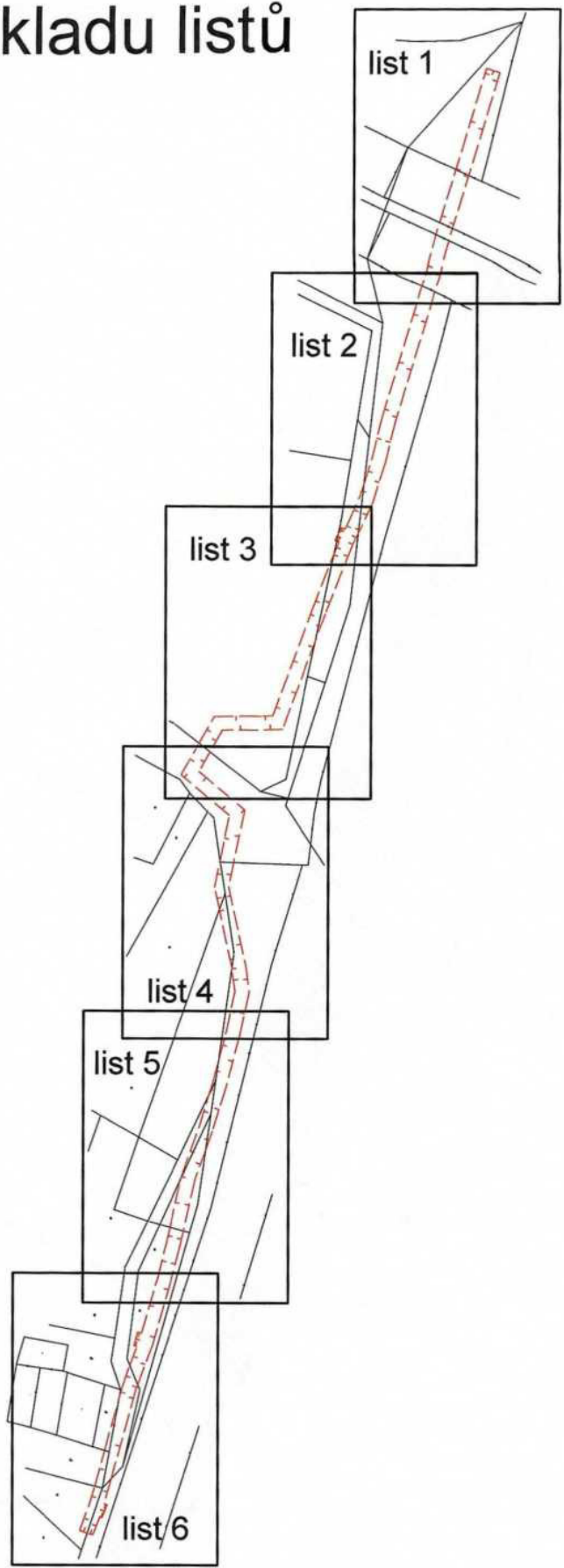
GEOMETRICKÝ PLÁN pro vymezení rozsahu věcného břemene k části pozemku	Geometrický plán ověřil úředně oprávněný zeměměřický inženýr	Stejnopis ověřil úředně oprávněný zeměměřický inženýr.
	Jméno, příjmení: Ing. [zkratka]	Jméno, příjmení: Ing. [zkratka]
	Číslo položky seznamu úředně oprávněných zeměměřických inženýrů: 2974/2023	Číslo položky seznamu úředně oprávněných zeměměřických inženýrů: 2974/2023
	Dne: 29.4.2024 Číslo: 49/2024	Dne: 7.5.2024 Číslo: 61/2024
Náležitostmi a přesností odpovídá právním předpisům.	Tento stejnopis odpovídá geometrickému plánu v elektronické podobě uloženému v dokumentaci katastrálního úřadu.	
Vyhovitel: 5PGEO s.r.o. Na Závodí 1537, Humpolec IČO: 06834744 info@5pgeo.cz www.5pgeo.cz	Katastrální úřad souhlasí s očíslováním parcel.	
Číslo plánu: 309-176/2023 Okres: Pelhřimov Obec: Vystrkov Kat. území: Vystrkov u Humpolce Mapový list: Humpolec 3-6/33 Dosavadním vlastnickým pozemkům byla poskytnuta možnost seznámit se v terénu s průběhem navrhovaných nových hranic, které byly označeny předepsaným způsobem.	Ověření stejnopisu geometrického plánu v listinné podobě. <div style="text-align: center; margin-top: 20px;">  </div>	
	Ing. [zkratka] KÚ pro vysocinu KP Pelhřimov PGP-758/2024-304 2024.05.07 12:31:44 +02'00'	

Seznam souřadnic (S-JTSK):

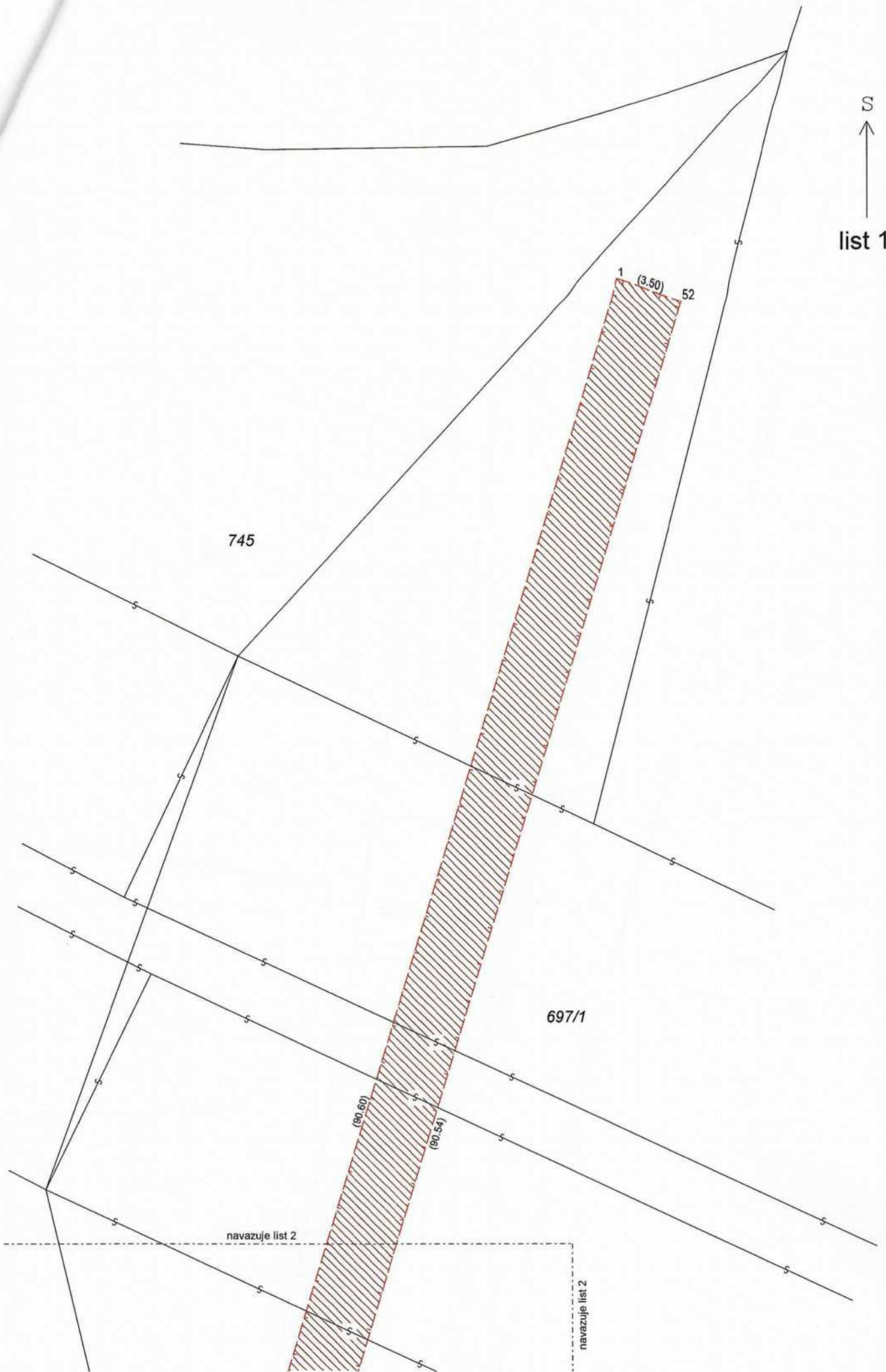
Souřadnice pro zápis do KN

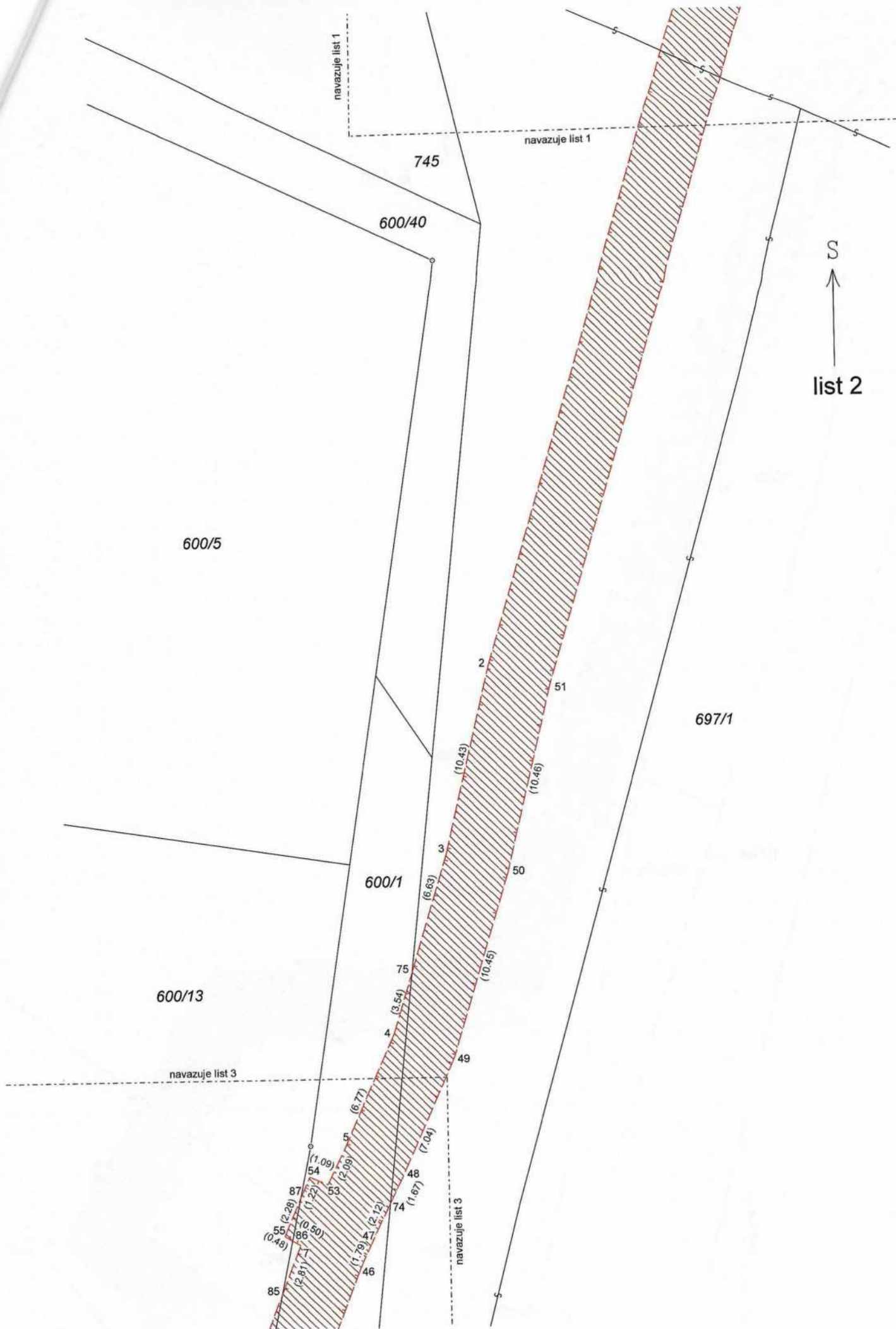
Číslo bodu	Y	X	kk	Pozámka
1	684690.27	1113544.22	3	VB vodovod
2	684716.55	1113630.93	3	VB vodovod
3	684719.01	1113641.07	3	VB vodovod
4	684722.02	1113650.78	3	VB vodovod
5	684724.81	1113656.95	3	VB vodovod
7	684727.29	1113662.09	3	VB vodovod
8	684733.94	1113678.92	3	VB vodovod
9	684743.72	1113705.57	3	VB vodovod
10	684747.53	1113705.74	3	VB vodovod
11	684758.35	1113705.87	3	VB vodovod
12	684766.67	1113720.63	3	VB vodovod
13	684754.52	1113730.74	3	VB vodovod
14	684758.19	1113748.65	3	VB vodovod
15	684753.80	1113769.08	3	VB vodovod
16	684752.98	1113774.93	3	VB vodovod
17	684755.18	1113785.00	3	VB vodovod
18	684758.54	1113797.85	3	VB vodovod
19	684761.89	1113809.03	3	VB vodovod
20	684766.18	1113821.10	3	VB vodovod
21	684770.09	1113838.26	3	VB vodovod
22	684772.19	1113846.70	3	VB vodovod
24	684780.92	1113873.83	3	VB vodovod
25	684789.27	1113904.08	3	VB vodovod
26	684791.57	1113910.27	3	VB vodovod
27	684788.29	1113911.49	3	VB vodovod
29	684777.58	1113874.90	3	VB vodovod
30	684773.34	1113863.40	3	VB vodovod
31	684768.81	1113847.61	3	VB vodovod
32	684766.69	1113839.09	3	VB vodovod
33	684762.81	1113822.07	3	VB vodovod
34	684758.56	1113810.10	3	VB vodovod
35	684755.17	1113798.82	3	VB vodovod
36	684751.78	1113785.82	3	VB vodovod
37	684749.42	1113775.07	3	VB vodovod
38	684750.35	1113768.48	3	VB vodovod
39	684754.61	1113748.63	3	VB vodovod
40	684750.67	1113729.38	3	VB vodovod
41	684762.19	1113719.81	3	VB vodovod
42	684756.29	1113709.35	3	VB vodovod
43	684747.43	1113709.24	3	VB vodovod
44	684741.24	1113708.96	3	VB vodovod
45	684730.67	1113680.18	3	VB vodovod
46	684724.07	1113663.45	3	VB vodovod
47	684723.32	1113661.83	3	VB vodovod
48	684721.64	1113658.43	3	VB vodovod
49	684718.74	1113652.02	3	VB vodovod
50	684715.65	1113642.04	3	VB vodovod
51	684713.18	1113631.88	3	VB vodovod
52	684686.92	1113545.23	3	VB vodovod
53	684725.74	1113658.82	3	VB vodovod
54	684726.74	1113658.39	3	VB vodovod
55	684728.13	1113661.60	3	VB vodovod
56	684776.23	1113860.78	3	VB vodovod
57	684777.23	1113860.51	3	VB vodovod
58	684777.34	1113864.11	3	VB vodovod
59	684778.15	1113863.89	3	VB vodovod
60	684785.49	1113903.55	3	VB vodovod
61	684784.74	1113903.83	3	VB vodovod
62	684786.57	1113906.87	3	VB vodovod
63	684785.97	1113907.10	3	VB vodovod
64	684756.96	1113754.37	8	VB vodovod
65	684783.84	1113897.56	3	VB vodovod
66	684785.44	1113890.20	8	VB vodovod
67	684777.17	1113873.78	8	VB vodovod
68	684779.14	1113868.99	8	VB vodovod
69	684781.81	1113877.05	8	VB vodovod
70	684765.78	1113835.09	8	VB vodovod
71	684769.16	1113834.17	8	VB vodovod
72	684753.37	1113742.57	8	VB vodovod
73	684789.71	1113910.96	8	VB vodovod
74	684722.38	1113659.93	8	VB vodovod
75	684720.97	1113647.40	8	VB vodovod
76	684787.93	1113899.24	8	VB vodovod
77	684760.13	1113814.53	8	VB vodovod
78	684759.37	1113714.81	8	VB vodovod
79	684762.17	1113712.65	8	VB vodovod
80	684756.92	1113791.66	8	VB vodovod
81	684753.78	1113769.26	8	VB vodovod
82	684759.48	1113800.98	3	VB vodovod
83	684756.83	1113742.00	8	VB vodovod
84	684732.83	1113686.07	8	VB vodovod
85	684728.32	1113664.70	8	VB vodovod
86	684727.72	1113661.84	8	VB vodovod
87	684727.22	1113659.51	8	VB vodovod
88	684766.32	1113821.71	8	VB vodovod

Přehled kladu listů



S
↑
list 1





list 3

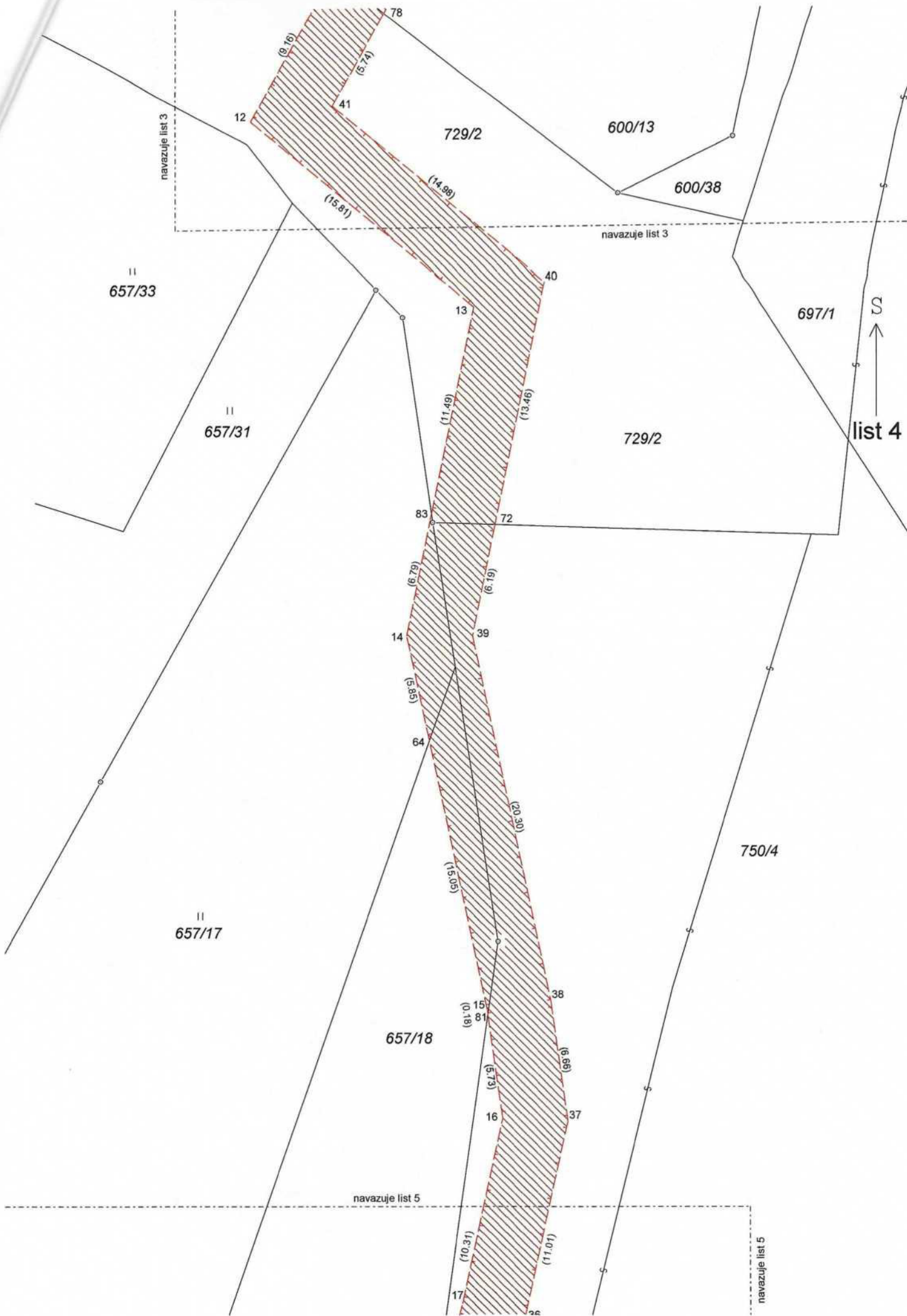
navazuje list 2

navazuje list 2

navazuje list 4

navazuje list 4





navazuje list 3

600/13

600/38

navazuje list 3

II
657/33

697/1

II
657/31

729/2

list 4

II
657/17

750/4

657/18

navazuje list 5

navazuje list 5

