

Městský úřad Humpolec
Doručeno: 05.06.2024 07:48:28
Číslo dopor:
MUHU/18764/2024/ OT/
listy: 11 přílohy: 0
listů příloh: 0 druh příloh:

Č.d.: 329/2022



ZNALECKÝ POSUDEK

o stanovení ceny motorového vozidla

Posudek vyžádán: Technické služby Humpolec s.r.o. Okružní 637, 396 01 Humpolec

Předmět posudku: Zemědělský kolový traktor

Termín vypracování posudku: Únor 2022

Posudek vypracoval: Michalíček Jozef

Doba, ke které je cena
motorového vozidla stanovena: 8. 2. 2022

Počet listů: 6

Počet předaných vyhotovení: 2



Znalecký posudek je vypracován podle znaleckého standardu č. I, schváleného ministerstvem spravedlnosti ČR
dne 29.1.1990, čj. 39/90 org.

Druh vozidla: Zemědělský kolový traktor
Značka a typ vozidla: Zetor 6245
SPZ: PE 80 - 79
Rok výroby: 1993
Technický průkaz série, číslo: AK 773952
Výrobní číslo motoru/rok výroby:
Výrobní číslo podvozku/rok výroby: 27135/1993
Obsah, druh paliva, výkon motoru: 3456/NM/41,8 kW/2200
Schválené změny proti původnímu typu podle TP: 11.05.1998 maják oranžové barvy

Držitel vozidla: Technické služby Humpolec s.r.o. Okružní 637, 396 01 Humpolec

Počet předchozích držitelů: první majitel
Stav počítáče ujetých kilometrů: 4.710,00 Mth
Skutečný počet ujetých kilometrů podle držitele: -----
Druh a rozměr pneumatik prvomontáže:
přední náprava: 11,2 – 24 PR
zadní náprava: 16,9 – 28 PR
rezervní kolo: -----

Technický stav vozidla zjištěn prohlídkou dne: 08.02.2022

Zkušební jízda provedena dne: 08.02.2022

Údaje o opravách vozidla: Dle sdělení provozovatele vozidla byly na vozidle prováděny pouze provozní údržby a nejnutnější opravy.

Zvláštní výbava vozidla: maják oranžové barvy – datum schválení – 11.05.1998

Technický stav vozidla zjištěný prohlídkou a zkušební jízdou: 8. 2. 2022

Motor: kompletní a funkční, částečný únik provozních náplní. Opatření je úměrné délce a způsobu používání. Snížený výkon a zvýšená hlučnost.

Převodovka: mechanická, kompletní provozuschopná. Částečný únik provozní náplně a zvýšená hlučnost.

Přední náprava a řízení: hnací, kompletní a funkční. Po STK 29.04.2019. Zvýšená vůle řízení a uložení přední nápravy. Ohnutá řídicí tyč.

Zadní náprava, brzdy: kompletní a funkční. Značně napadené korozi.
Brzdový systém kompletní a funkční, snížený účinek.

Karoserie, kabina, budka řidiče: karoserie kompletní, částečně mech. poškozená a napadená korozi. Kabyna kompletní, opotřebení úměrné době a způsobu použití.

Výbava karoserie, výbava vozidla: výbava je kompletní a funkční. Netěsnost hydr. systému.

Spojovací zařízení: horní - etážový závěs v základním provedení
spodní - hákový s redukcí, obě opotřebení v normě.

Pneumatiky:

přední náprava: 11,2 – 24 PR - nové - MITAS - opotřebené

zadní náprava: 16,9 – 28 PR - nové - MITAS - opotřebené

rezervní kolo: -----

P O S U D E K

Výpočet základní amortizace:

Doba provozu: DP = 29 roků(měsíců) ZAD = 90 %

Počet ujetých km: PKM = 4.710,- Mth ZAP = %

Základní amortizace: ZA = (ZAD + ZAP) : 2 = 90 %

Pneumatiky:

Výchozí cena pneu prvomontáže

$$\text{CNPP} = 1 \text{ ks} \times (40.866,00 + 3.896,00) \text{ Kč} = 44.762,00 \text{ Kč}$$

Časová cena pneumatik:

CČPV = LP kolo: (7.630,00 + 630,00) x 50 % = 4.130,00 Kč

PP kolo: (7.630,00 + 630,00) x 30 % = 2.478,00 Kč

LZ kolo: (12.803,00 + 1.318,00) x 70 % = 9.884,70 Kč

PZ kolo: (12.803,00 + 1.318,00) x 60 % = 8.472,60 Kč

R kolo:

24.965,30 Kč

Časová cena mimořádné a doplňující výbavy:

Druh, typ	ks	Vých. cena CNVM	Stáří: roků, měsíců	Stav při prohlídce	Tech. hodn. THVM%	Čas.cena CČVM

Součet (CČVM)					-- Kč	-----

Výpočet redukované technické hodnoty vozidla:

Skupina	THSN%	ZA%	T.stav ± %	THS %	PDS %	PTHS %
Motor	100	90	- 20	8	16	1,28
Převodovka	100	90	- 20	8	20	1,6
Přední náprava	100	90	- 40	6	20	1,2
Zadní náprava	100	90	- 40	6	19	1,14
Karoserie	100	90	- 20	8	12	0,96
Výbava vozidla Kabina	100	90	- 20	8	8	0,64
Hydraulika, závaží	100	90	- 30	7	5	0,35
Redukovaná technická hodnota: THVR						7,17 %

Výchozí cena vozidla:

Výše výchozí ceny vozidla:

$$CN = 390.000,00 \times 4 = 1.560.000,00 \text{ Kč}$$

Výchozí cena zjištěna: Výchozí cena vozidla byla stanovena úpravou ceny pořizovací, z 30. 11. 1995 ve výši 390.000,00 Kč, zjištěné z účetní evidence provozovatele vozidla, koeficientem nárůstu cen 4 .

Výpočet časové ceny vozidla:

Výchozí cena vozidla	CN	Kč: 1.560.000,00
Výchozí cena prvomontáže	CNPP	Kč: 44.762,00
Redukovaná cena vozidla	CR	Kč: 1.515.238,00
Redukovaná technická hodnota vozidla	THVR	%: 7,17
THVR x CR		Kč: 108.642,56
Časová cena pneumatik na vozidle	CČPV	Kč: 24.965,30
Časová cena mimořádné výbavy	CČVM	Kč: -----
Časová cena vozidla	CČV	Kč: 133.607,86

Výpočet obecné ceny:

Koeficient prodejnosti vozidla KP = 1,1

Pramen, ev. zdůvodnění: Značné stáří vozidla, ale až na karoserii vcelku dobrý technický stav.

Obecná cena vozidla = CČV x KP = Kč 133.607,86 x 1,1 = 146.968,64 Kč

Zaokrouhleno 146.969,00 Kč

Slovy: Jednostočtyřicetšesttisícdevětsetšedesátdevět korun českých.

Znalecká doložka

Znalecký posudek jsem podal jako znalec jmenovaný rozhodnutím Krajského soudu v Českých Budějovicích rozhodnutím dne 1. 2. 1983 pod č.j.: 272 / 83 pro základní obor ekonomika, odvětví ceny a odhady motorových vozidel a zemědělské techniky.

Znalecký posudek je zapsán pod poř.č.: 329 / 2022 ve znaleckém deníku.

Vystrkov 21.02.2022

FAKTURA - DOKLAD č. 329/2022

Dodavatel:

Název: Jozef Michalíček

Adresa:



IČ: 60665475

Neplátce DPH

Odběratel:Název: Technické služby
Humpolec s.r.o.

Adresa: Okružní 637

396 01 Humpolec

IČ: 63906929

DIČ:

Banka:	Česká spořitelna
SWIFT:	-
IBAN:	-
Číslo účtu:	0004322103/0800

Forma úhrady: hotově

Datum vystavení: 24.2.2022

Datum splatnosti: 10.3.2022

Znalečné za znalecké posudky č. 329/2022, č. 330/2022, č. 331/2022 č. 332/2022
(tiskopisy, telefony, cestovné, poštovné)

CELKEM K ÚHRADĚ

9.156,00 Kč

Vystavil:

Telefon:

E-mail:

Web:



REV. SMLUV

KUPNÍ SMLOUVA

uzavřená dle § 2079 a násl. Občanského zákoníku 89/2012 Sb. v platném znění
mezi těmito smluvními stranami

Prodávající:

Technické služby Humpolec s.r.o.
Okružní 637
396 01 Humpolec
IČ:63906929
DIČ:CZ63906929
Zastoupená Ing. Antonínem Šotolou,
jednatelem společnosti

Kupující:

I.

PŘEDMĚT SMLOUVY

Předmětem smlouvy je prodej použitého zemědělského kolového traktoru **ZETOR 6245, rok výroby 1993, SPZ PE 80-79, výrobní číslo podvozku 27135/1993.**
VIN: 27135, dále jen "předmět".

II.

KUPNÍ CENA A PLATEBNÍ PODMÍNKY

Cena předmětu byla stanovena, dle nabídky prodávajícího a souhlasu kupujícího takto:

Cena bez DPH 169.000,- Kč

DPH..... 35.490,- Kč

Celková cena s DPH 204.490,- Kč

Smluvní strany se dohodly na uhrazení formou bankovního převodu na účet prodávajícího, na základě vystavené faktury.

III.

TERMÍN PLNĚNÍ A DODACÍ PODMÍNKY

Prodávající se zavazuje předmět zpřístupnit kupujícímu nejpozději 5 dnů od potvrzené úhrady prodávajícím. Místem dodání je areál společnosti Technické služby Humpolec s.r.o., IČ: 63906929, kde prodávající předmět předá kupujícímu a umožní mu s předmětem nakládat.

IV.

NABYTÍ VLASTNICKÉHO PRÁVA A PŘECHOD NEBEZPEČÍ NA VĚCI

Momentem podpisu smlouvy a podepsání předávacích protokolů mezi kupujícím a věřitelem

přechází na kupujícího z prodávajícího i nebezpečí nahodilých škod, skrytých vad a dalších škod vzniklých na předmětu prodeje. Předmět zůstává do úplného zaplacení majetkem prodávajícího. Na předmětu nevážnou práva třetích stran a prodejce je způsobilý prodat předmět.

V.

ODPOVĚDNOST ZA VADY

Kupující byl na prohlídce dne 25.05.2022 a byl seznámen s technickým stavem, přičemž se stavem opotřebení plně a bez výhrad souhlasí. Kupující prověřil předmět zkušebními pohyby v rámci možností prodávajícího, zda jsou funkční všechny základní funkce. Proávající neodpovídá za předchozí užívání.

VI.

ODSTOUPENÍ OD SMLOUVY

Pokud kupující nesplní řádně a včas svůj závazek k úhradě kupní ceny, prodávající je oprávněn od této smlouvy odstoupit. Pro případ odstoupení z uvedeného důvodu se sjednává smluvní pokuta ve výši 10.000,--Kč, která je splatná do 30 dnů poté, kdy prodávající vyzve kupujícího k její úhradě. Pokud prodávající nesplní řádně a včas svůj závazek dodat kupujícímu předmět dle této smlouvy, kupující je oprávněn od této smlouvy odstoupit. Pro případ odstoupení z uvedeného důvodu se sjednává smluvní pokuta ve výši 10.000,--Kč, která je splatná do 30 dnů poté, kdy kupující vyzve prodávajícího k její úhradě. Účinky odstoupení nastanou doručením písemného oznámení o odstoupení druhé smluvní straně. V případě pochybností se má za to, že oznámení bylo doručeno pátým dnem poté, kdy bylo odstoupení stranou předáno k poštovnímu doručení.

VII.

OSTATNÍ UJEDNÁNÍ

Smlouva je vyhotovena ve dvou stejnopisech, z nichž každá strana obdrží 1 vyhotovení se stejnou právní vahou. Pokud se projeví některá ustanovení jako mylná, neúplná či neplatná, tato smlouva nepozbývá platnosti v ostatních ujednání. Smlouva nabývá platnosti dnem stvrzení podpisem ze svobodné vůle kupujícího i prodávajícího.

V Humpolci dne 30.5.2022

Prodávající:

Kupující:

TECHNICKÉ SLUŽBY

HUMPOLEC s.r.o.

Okružní 637, PSČ 396 01

tel.: 565532377, 565532505

DIČ: CZ000000000



Ing. Antonín Šotola, jednatel
Technické služby Humpolec s.r.o.

Pavel Chobotský



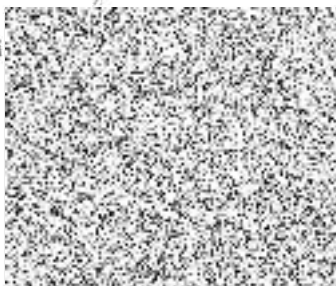
Technické služby Humpolec, s.r.o Okružní 637 396 01 Humpolec		PŘÍJMOVÝ POKLADNÍ DOKLAD	
DIČ: CZ63906929		č : P220000391 21100 Pokladna hlavní	ze dne : 31.05.2022
Přijato od : , Chobotský Pavel Kojčice 127 39409 Kojčice		Kč : 204 490,00	
Slovy : Dvěstěčtyřitisíc ee čtyřistadevadesát korun			
Účel platby : úhrada fa č. 22220885			
DPH 15,00	DPH 21,00	Podpis pokladníka Špinarová Iva	Razítko TECHNICKÉ SLUŽBY HUMPOLEC s.r.o. Okružní 637, 396 01 Humpolec tel.:
DPH 10,00			
Bez DPH :			

Elektronická evidence tržeb:

Provozovna / Pokladna : 11 / Pokladna
 BKP : 3D31F127-06ED6314-6B807271-4731CCF2-C36BBCAD
 FIK : c14dafa4-402a-443a-a169-047d9572e699-02
 Datum přijetí: 01.06.2022 7:24:54 Režim: Běžný

Účet	Stř	Zakázka	Text Var.syn.	ČBÚ	SCB	Daň.dokl.	DIČ	DPH	Částka Kč
31100	000		22220885						204490,00
									204 490,00

Vyhotovil:



Schválil:

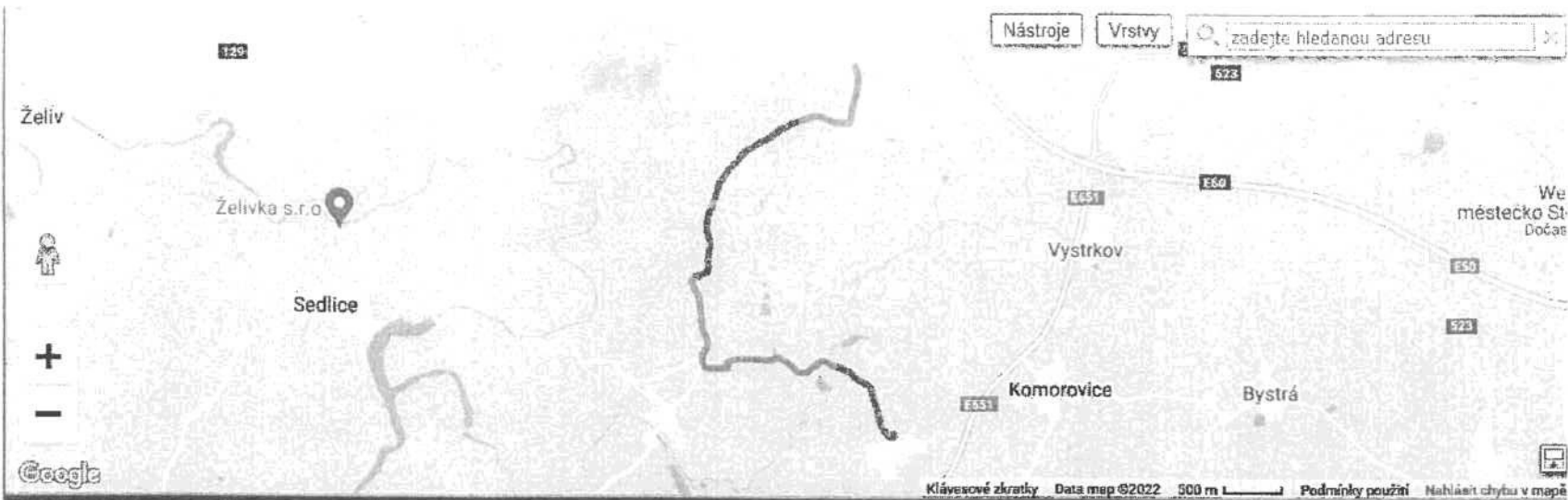


PŘÍLOHA č. 6



Hledej: PE 80-79

- vozidla
- 130 3105
- 130 3487
- 230 3350
- 331 8019
- 339 8858
- 300 0604
- 300 7461
- 302 5752
- PE 80-79



Kniha jízd - PE 80-79 Průběh dne Náklady Došlé zprávy Vlastní místa

< 30.5.2022 00:00 31 1.6.2022 23:59 31 > Zobrazit 1 7 31

vlož Cestovní příkaz tisk a export nastavení

den	čas od	čas do	odkud - kam	účel	km	tachometr konec	doba jízdy	řidič	druh jízdy	palivo	palivo cena náklady	ostatní požitek	Motohodiny počátek	Motohodiny konec	Rozdíl mh
31.05. Út	19:41	20:00	CZ Humpolec, Pražská - CZ Záhoří u Humpolce	5,93	1247,47	00:19:01			služební	0,00	0,00	0,00	7294,15.	7294,47.	0,32.
Služební:	1			5,93		00:19:01									0,32.
Soukromě:	0			0,00		00:00:00									0,00.
Celkem:	1			5,93	1241,54 1247,47	00:19:01				0,00	0,00	0,00	7294,15. 7294,47.	0,32.	