

REKONSTRUKCE ZPEVNĚNÝCH PLOCH U BYTOVÝCH DOMŮ 109 – 112 HUMPOLEC



Základní informace o městě

Město Humpolec

Obec s rozšířenou působností

Okres Pelhřimov, Kraj Vysočina

Počet obyvatel: 10 975, stav k 31. 12. 2020

Katastrální plocha (ha): 5151

Místní části města: Hněvkovice, Kletečná, Krasoňov, Lhotka, Petrovice, Plačkov, Rozkoš, Světlice, Vilémov

Základní informace o projektu

Plánovaná doba realizace: 7 měsíců, cca duben – listopad 2022

Předpokládané náklady: 7,2 mil. Kč

Popis projektu

Rekonstrukce zpevněných ploch u bytových domů 109 – 112 Humpolec bude probíhat na pozemcích ve vlastnictví města Humpolce.

Navržená stavba bude provedena jako obytná zóna.

Jedná se o rekonstrukci stávajících ploch, které budou po rekonstrukci užívány jako místní komunikace – obytná zóna. Je navržena obousměrná komunikace, která bude dále pokračovat jako jednosměrná.

Součástí rekonstrukce budou i nové chodníky ke vstupům do jednotlivých bytových domů a chodník k prostoru, kde jsou nádoby na tříděný odpad. Prostor pro tříděný odpad bude proveden ze zámkové dlažby a budou zde osazeny nové obrubníky.

Stávající dešťové vpusti budou zrušeny a povrchová voda ze zpevněných ploch bude svedena do nových uličních vpustí. Projekt řeší i přemístění části současného veřejného osvětlení v řešeném území (náhrada novými lampami).

Součástí rekonstrukce bude také vysazení 1 stromu.

Stavba respektuje územní plán města a je v celém rozsahu v souladu s platným územním plánem.

Realizací dojde nejen ke zlepšení vzhledu lokality, ale i ke zlepšení dopravní obslužnosti, ke zvýšení komfortu života v daném území.

Pro potřeby projektových prací byly zjištěny údaje z územního plánu. Byla pořízena digitální účelová technická mapa zájmového území s orientačním zákresem situační polohy inženýrských sítí. Byl pořízen podklad se zákresem pozemku dle katastru nemovitostí, vč. údajů o dotčených pozemcích. Byla provedena prohlídka místa a prořízena fotodokumentace.

Stavba není kulturní památkou, nenachází se v památkové rezervaci nebo zóně.

Mimo pozitivní dopad akce se jiné nepředpokládají. Navržená stavba zajistí přístup a příjezd k bytovým domům. Stavba není v zájmovém území vázána na jiné stavby.

Realizací stavby nedojde ke změnám jiných staveb

Soulad akce se strategickými cíli města

Tematická oblast: Město, urbanismus a bydlení

Strategický cíl: Dostupné a kvalitní bydlení

Opatření: Podporovat vznik kvalitního prostředí pro bydlení

Se záměrem byli seznámeni zástupci jednotlivých vchodů bytových domů při jednání na MěÚ v Humpolci.

Poté byl záměr regenerace sídliště projednán na domovních schůzích jednotlivých bytových domů čp. 109, 110, 111 a 112.

Záměr rekonstrukce byl rovněž prezentován v městském periodiku – Radničních listech (prosinec 2021). Ty jsou vydávány v nákladu 5 000 kusů a jsou zdarma distribuovány do schránek domácností v Humpolci a v místních částech.

Věková skladba obyvatel v sídlišti

Rekonstrukce bude probíhat v lokalitě, kde jsou 4 bytové domy. Jedná se o Lnářská čp: 109, 110, 111 a 112.

Počet bytů v jednotlivých domech	
Čp. 109	25
Čp. 110	25
Čp. 111	25
Čp. 112	25
Celkem bytů	100

Věková struktura obyvatel v uvedených domech

Dům čp.	0 – 14 let	15 – 64 let	65 +
109	2	25	13
110	4	30	6
111	2	13	24
112	5	13	12
Celkem	13	81	55

V lokalitě sídliště Lnářská, kde bude probíhat rekonstrukce zpevněných ploch, žije v bytových domech sousedících se stavbou 149 obyvatel.

Z údajů ve výše uvedené tabulce je patrné, že největší část obyvatel je ve věku 15 – 64 let, následuje skupina občanů starších 65 let a nejméně je mezi obyvateli mladých do 14 let.

Popis/posouzení stávajícího stavu sídliště z hlediska stavebně-technického, funkčně provozního a prostorového:

Jedná se o jedno z prvních panelových sídlišť v Humpolci. Postaveno bylo začátkem sedmdesátých let. Tomu také odpovídá technické řešení v prostoru sídliště. Parkování je zde naprosto nekoordinované a parkující a následně vyjíždějící auta ohrožují bezpečnost chodců.

Základním požadavkem byla rekonstrukce stávajících zpevněných ploch a zlepšení dopravní obslužnosti v lokalitě. Rekonstruovaná lokalita je navržena jako obytná zóna.

Součástí rekonstrukce budou i nové chodníky k vstupům do jednotlivých bytových domů a chodník do prostoru kde jsou umístěny popelnice.

Tímto řešením by se měla zvýšit bezpečnost pohybu chodců v této lokalitě. O údržbu prostoru se budou starat Technické služby města Humpolce s.r.o., a to jak o péči o zeleň tak i o zimní údržbu, odvoz odpadu apod.

Cíle projektu:

Tematická oblast: Město, urbanismus a bydlení

Strategický cíl: Dostupné a kvalitní bydlení

Opatření: Podporovat vznik kvalitního prostředí pro bydlení

Cíl strategického plánu města bude v tomto případě naplněna zlepšením prostředí pro bydlení v lokalitě ulice Lnářská.

Konkrétně se bude jednat o následující položky:

Komunikace: celková délka 98,91 m

Parkovací stání: 10

Zpevněná plocha (zasakovací rošty): 37 m²

Chodník ke vstupům do bytových domů: 4

Chodník ke stání na odpad: 5 m

Plocha pro nádoby na odpad: 1

Plocha pro tříděný odpad (zasakovací rošty): 1

Plocha pro lavičky: 2

Výsadba stromu: 1

Nové lampy veřejného osvětlení: 3

Projekt je plánovaný jako jednoetapový.

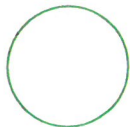
Realizace se předpokládá v období: jaro 2022 – podzim 2022

Náklady akce: 7,2 mil. Kč

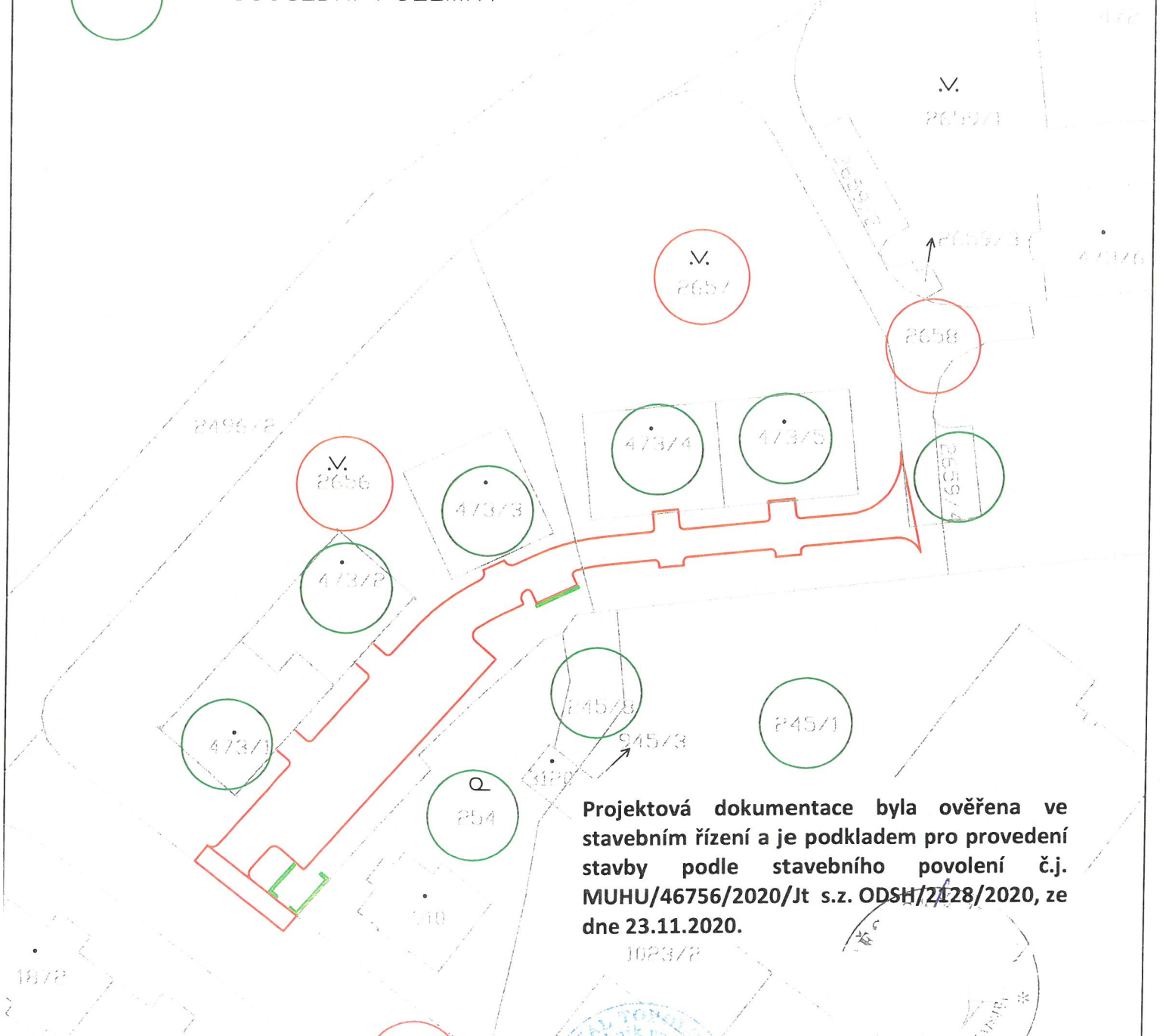
Způsob financování: vlastní prostředky/případně dotační prostředky



DOTČENÉ POZEMKY

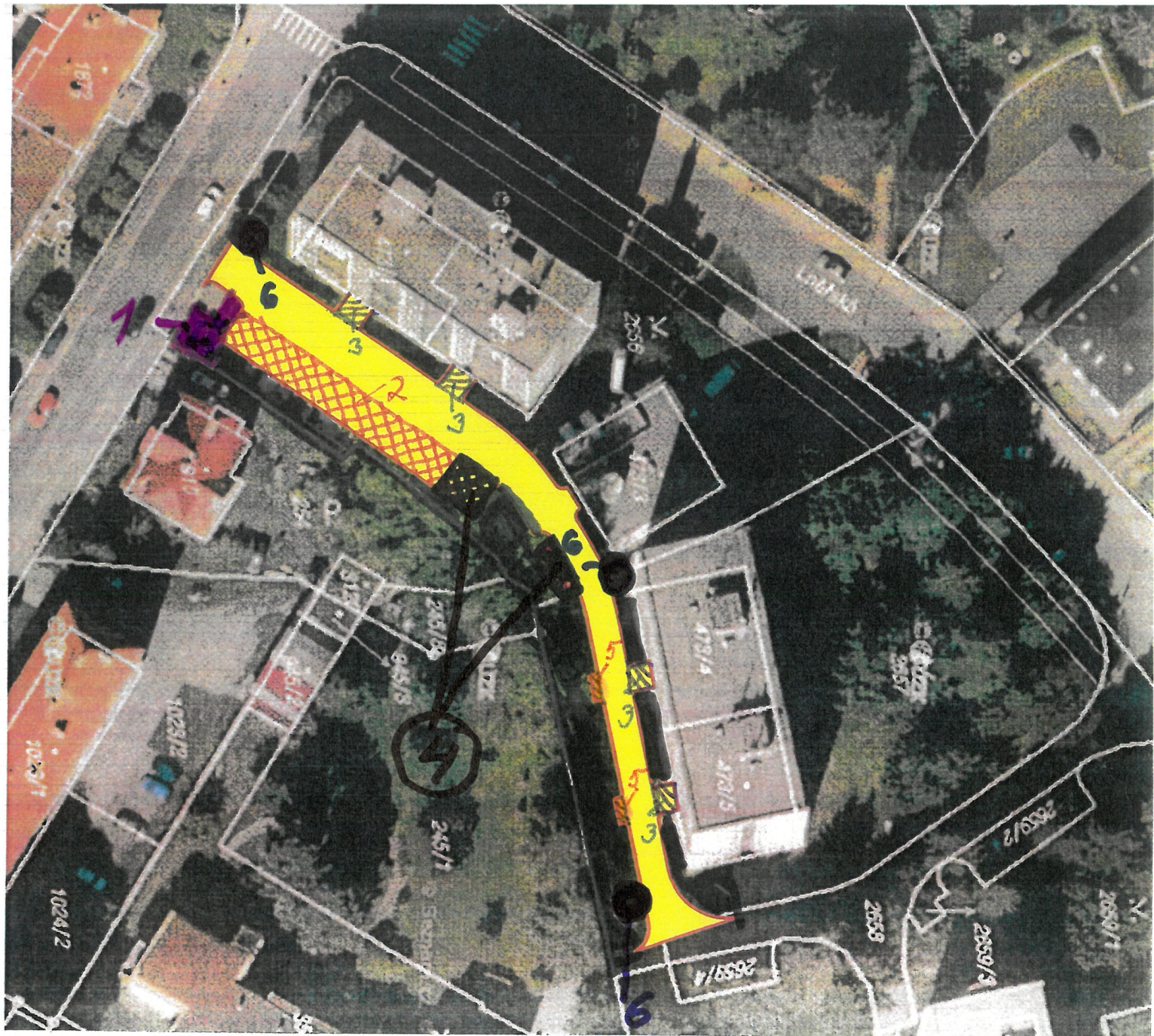


SOUSEDNÍ POZEMKY

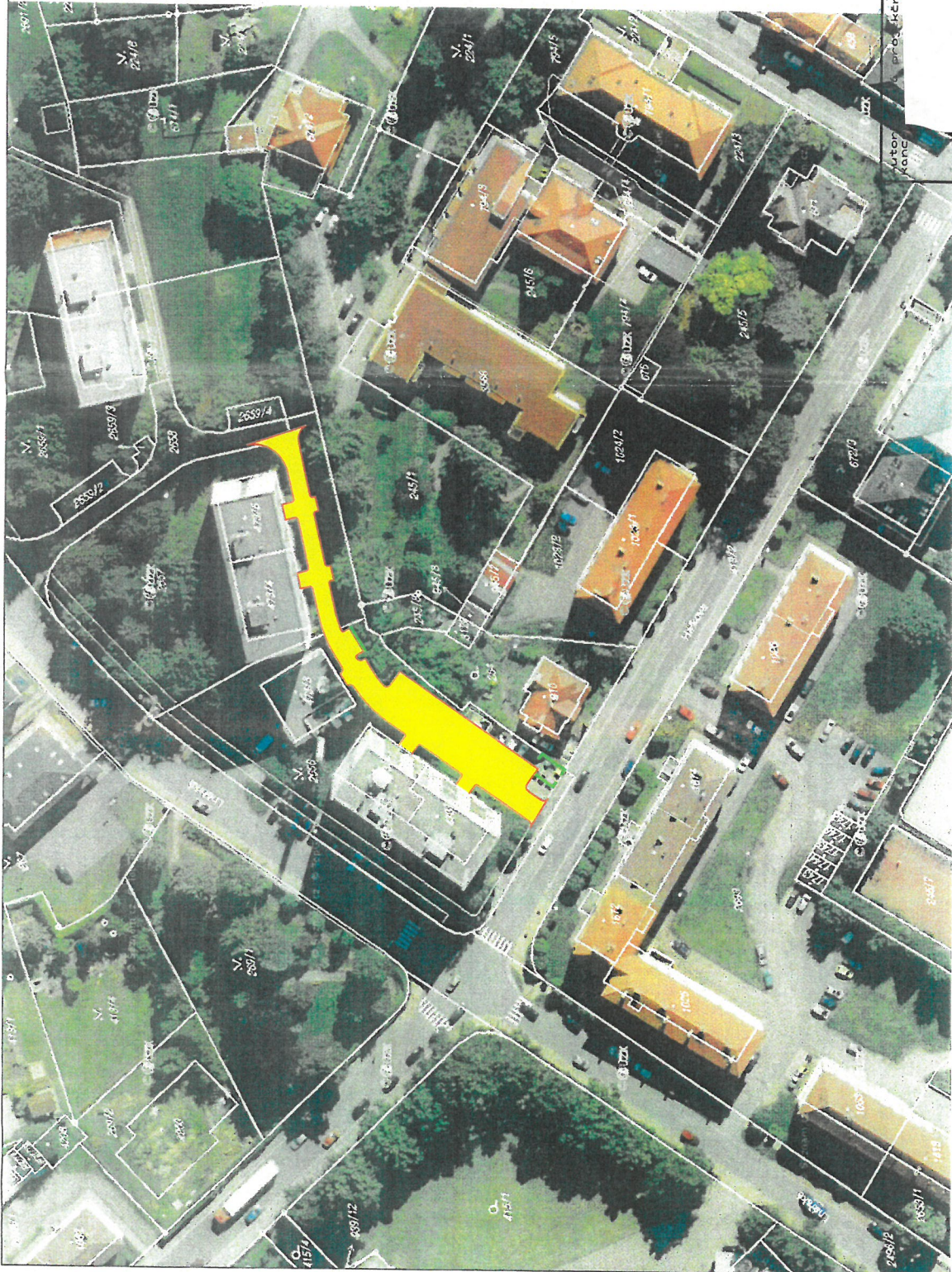


Projektová dokumentace byla ověřena ve stavebním řízení a je podkladem pro provedení stavby podle stavebního povolení č.j. MUHU/46756/2020/Jt s.z. ODSH/2128/2020, ze dne 23.11.2020.

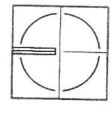
Autorizovaná projektová kancelář		projekt EFEKT	Beckovského 1882 580 01 Havlíčkův Brod tel./fax: 569 431 005 mobil: 608 419 357 604 595 808 efekt.projekt@seznam.cz	
VEDOUcí P	VYPRACOVAL :	KONTROLOVAL :		
Michal Topa	Michal Topolovský	Michal Topolovský		
INVESTOR : Město Humpolec Horní Náměstí 300, 396 22		DATUM : 1.2019		
Kraj : Vysočina	SÚ : Havlíčkův Brod	Zakázka : 18050		
Akce :		Formát : A4	kople	
REKONSTRUKCE ZPEVNĚNÝCH PLOCH U BD 109-112 HUMPOLEC		Stupeň : DUR+DSP	2	
		Měřítko :		
		Výkres :		
Obeah :	KATASTRÁLNÍ SITUACE		Výkres č. B3	



- 1 ■ PLOCHA NA TRÍDENÝ ODPAD
- 2 ▨ PARKOVACÍ STÁNÍ
- 3 ▨ CHODNÍK KE VSTUPU DO DOMU
- 4 ▨ PLOCHA NA TRÍDENÝ ODPAD (ZASADOVACÍ KOŠTY)
- 5 ▭ PLOCHA PRO LAVIČKY
- 6 ● LAMPY VEŘEJNÉHO OSVĚTLENÍ
- 7 ■ NOVÁ ASFALTOBETONOVÁ KOMUNIKACE



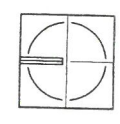
Projektová dokumentace byla ověřena ve stavebním řízení a je podkladem pro provedení stavby podle stavebního povolení č.j. MUHU/46756/2020/Jt s.z. ODŠH/2128/2020, ze dne 23.11.2020.



Projekt s. r. o. EFEKT VPRACOVAL: Michal Topolovský KONTROLOVAL: Michal Topolovský		Bechovského 1882 Horní Náměstí 306 tel./fax: 505 431 805 mobil: 608 419 357 604 595 808 efekt.projekt@seznam.cz
INVESTOR: Město Humpolec Horní Náměstí 300, 396 22	DATUM: 1.2019	Zakázka: 18050
Kraj: Vysočina SO: Havlíčkův Brod	VEDOUCÍ: Michal Topolovský	Formát: A1 Stupeň: DUR+DSP Měřítko: Výřez: Výřez č.: B2
REKONSTRUKCE ZPEVNĚNÝCH PLOCH U BD 109–112 HUMPOLEC		
ORTOFOTOMAPA		

HUMPOLEC

VILÉMOV



Autorizovaná projekční kancelář EFEKT Autorizace: 1885 sídlo: P. Štěpán, 1885 tel./fax: 569 431 009 mobil: 608 419 357 e-mail: e.fekt.projekt@seznam.cz	
VEDOUCÍ PRŮJEMNÍK Michal Topolovský	VYPRACOVAL: Michal Topolovský
INVESTOR: Město Humpolec Horní Náměstí 300, 396 22	
Kvalifikace: Alice	SO: Hrnčířský Brod
REKONSTRUKCE ZPEVNĚNÝCH PLOCH U BD 109-112 HUMPOLEC	
Obsah: PŘEHLEDNÁ SITUACE	
Datum: 1.2019	Změna: 18050
Formát: A3	kópie: 2
Stupeň: DUR+DSP	číslo: B1
Měřítko:	výřez:
Výřez:	výřez:

