

28499/2026
5494/2026

Váš dopis zn.
Ze dne
Naše zn. 8812/2026-SŽ-SŽF-RČ
(S8402/2026-SŽ-SŽF-RČ)
Listů/příloh 1/0

Město Humpolec
Horní náměstí 300
396 01 Humpolec

Vyřizuje
Mobil
E-mail



Datum 4. května 2026

Žádost o koupi pozemků v k. ú. Humpolec

Vážený,

podle výpisu z katastru nemovitostí, listu vlastnictví č. 10001 pro katastrální území Humpolec, jste evidováni jako vlastníci pozemků parc. č. 447/1, parc. č. 2544/15 a parc. č. 2546/2 (dále jen „předmětné pozemky“).

Předmětné pozemky se nachází v pásmu dráhy 684 00 Havlíčkův Brod - Humpolec, TÚ/DÚ 1221E1 žst. Humpolec, 24.900 – 25.100.

Na předmětných pozemcích se nachází těleso dráhy a kabelizace včetně zabezpečovacího zařízení žst. Humpolec ve správě Správy sdělovací a zabezpečovací techniky Jihlava Oblastního ředitelství (dále jen „OR“) Brno Správy železnic, státní organizace (dále jen „Správa železnic“). Pozemky parc. č. 2544/15 a parc. č. 2546/2 prochází kabelové trasy v majetku Správy elektrotechniky a energetiky OR Brno Správy železnic a na pozemku parc. č. 2544/15 se nachází kabelová trasa (TK 5 XN, DOK, TOK) ve správě Správy železniční telematiky Správy železnic.

Z výše uvedených důvodů Vás žádáme o odkoupení předmětných pozemků do vlastnictví České republiky a práva hospodařit s majetkem státu pro Správu železnic.

V případě Vašeho souhlasu předmětné pozemky naceníme a kupní cenu Vám zašleme k odsouhlasení. Poté vyhotovíme návrh kupní smlouvy, který Vám v elektronické podobě předložíme k vyjádření. Zajistíme podání návrhu na vklad práva do katastru nemovitostí a uhradíme správní poplatek spojený s podáním návrhu na vklad.

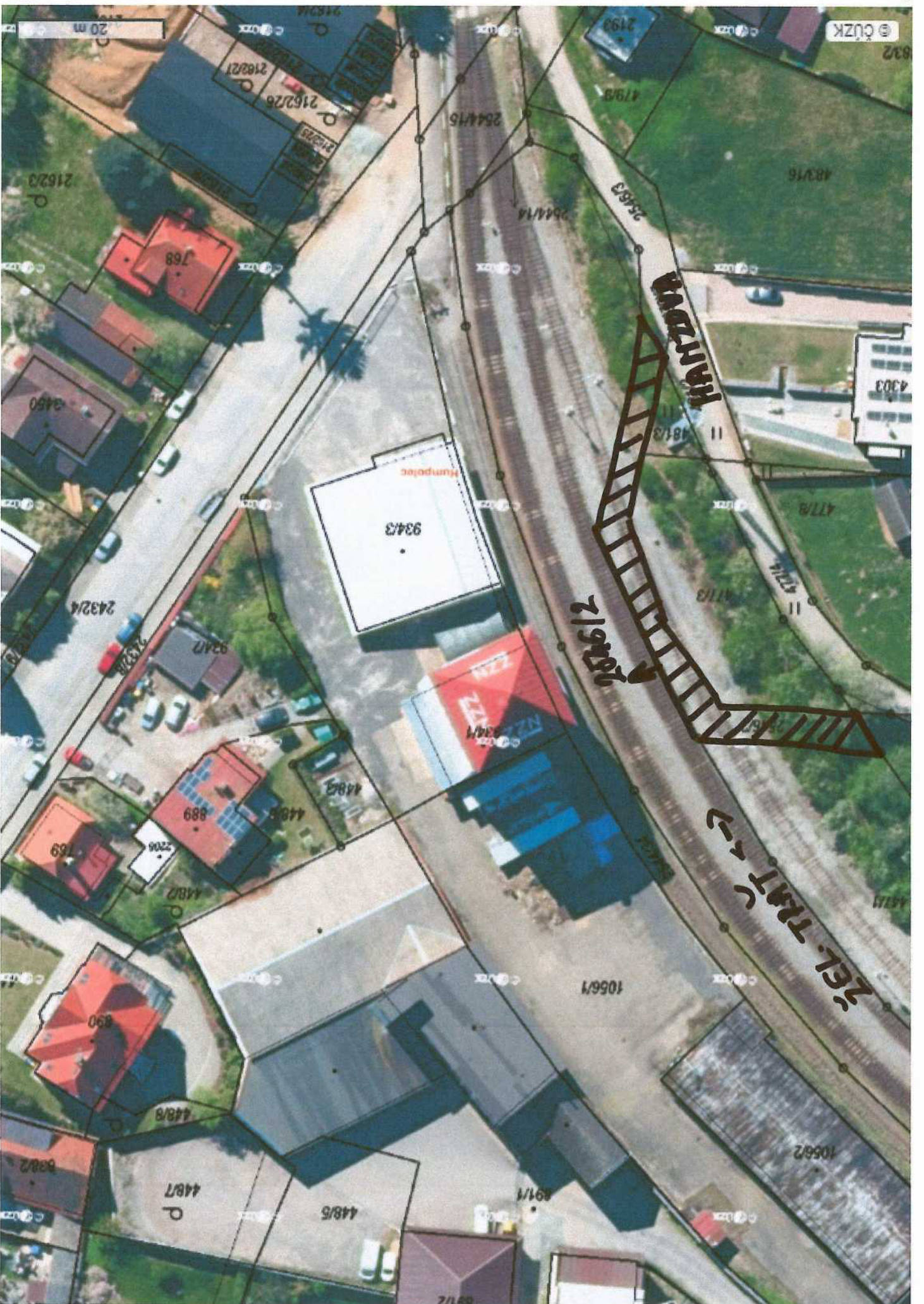
Žádáme o Vaši reakci na naši nabídku a zaslání kontaktních údajů (telefon, e-mail) pro rychlejší komunikaci.

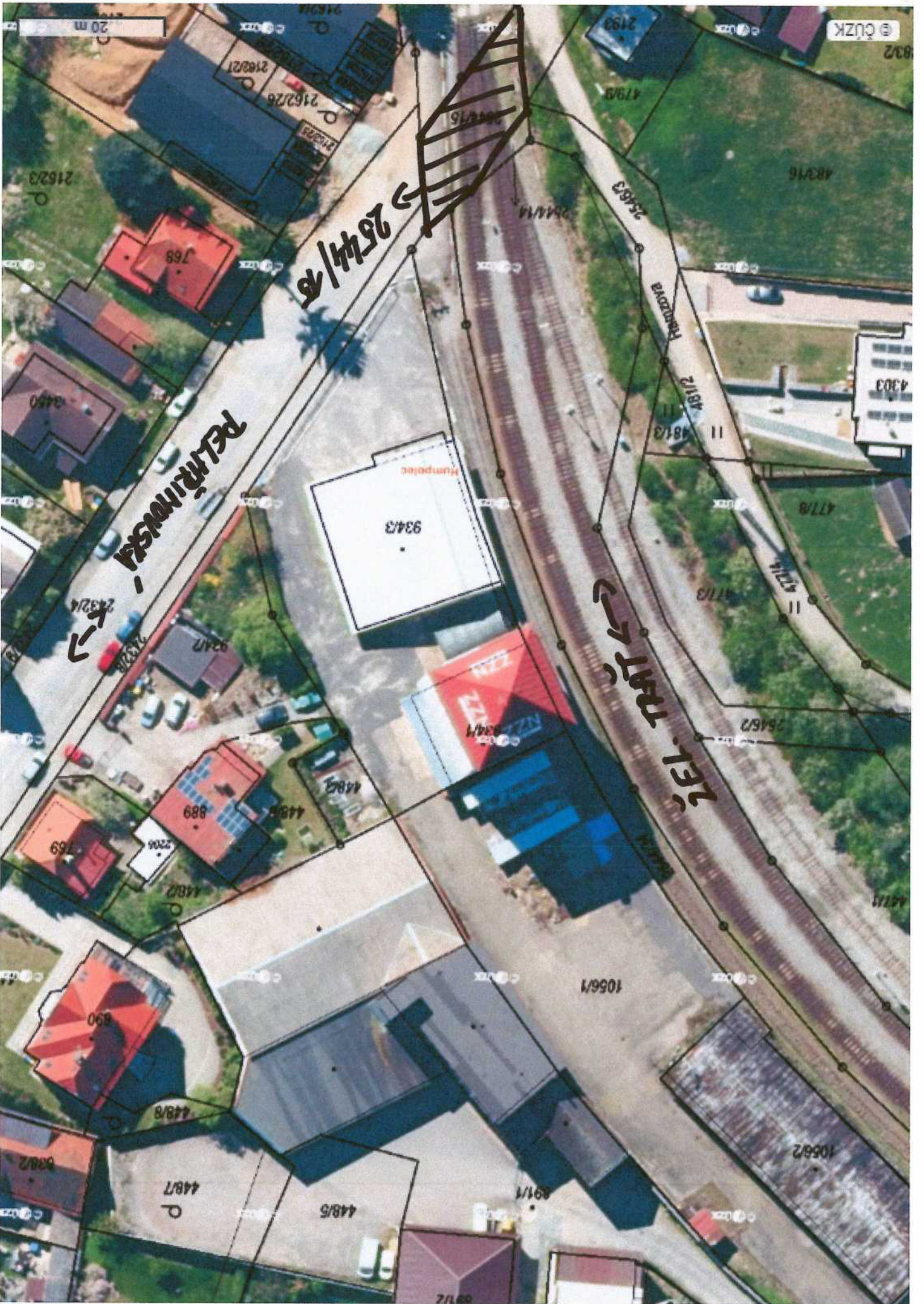
Při další komunikaci v této věci uvádějte vždy číslo jednací uvedené v záhlaví tohoto dopisu.

S pozdravem

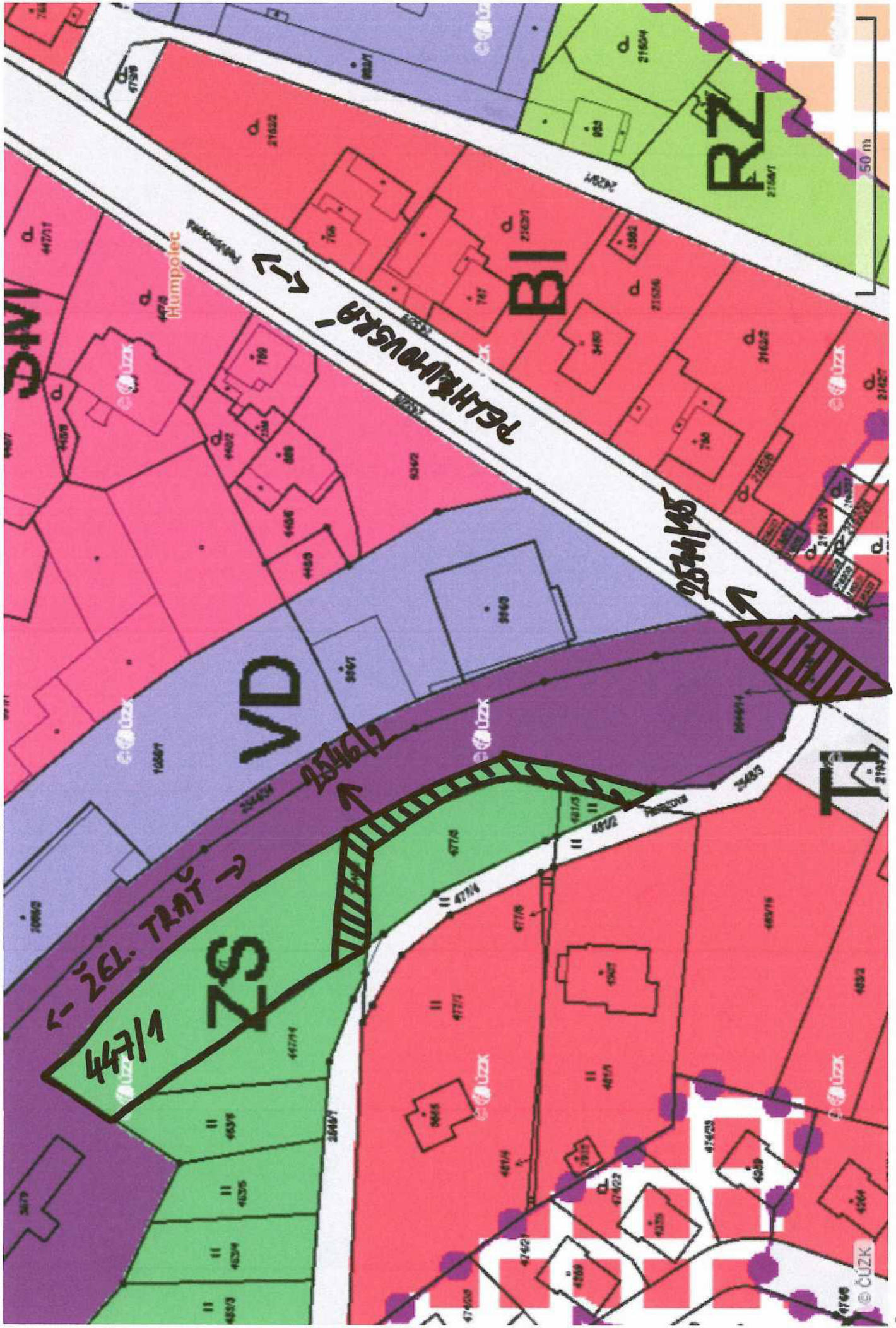


Ort
vedoucí odboru nabývání majetku
SŽ Facility





MAPA



PLOCHY DOPRAVNÍ INFRASTRUKTURY	
16. DOPRAVA DRÁŽNÍ	DD
způsob využití	
<p>Hlavní využití: Železniční doprava.</p> <p>Přípustné využití:</p> <ul style="list-style-type: none"> - železniční dráha - součásti železniční dráhy - např. náspy, zářezy, opěrné zdi, mosty, tunely, kolejiště, protihlukové stěny a bariéry, doprovodná a izolační zeleň - stavby a zařízení související s drážní dopravou - např. stanice, zastávky, nádražní budovy, nástupiště, železniční depa, opravny, vozovny, železniční překladiště, stavby a zařízení pro občanské vybavení související s drážní dopravou - terminál autobusové a železniční dopravy - stavby provozních a správních budov - stavby a zařízení související s křížením drážní dopravy a technické infrastruktury - stavby a zařízení související s křížením dopravní infrastruktury včetně stezek pro pěší a cyklisty <p>Nepřípustné využití:</p> <p>Stavby a činnosti nesouvisející s hlavním a přípustným využitím, zejména:</p> <ul style="list-style-type: none"> - bytové domy - rodinné domy - stavby pro rodinnou rekreaci - stavby občanského vybavení - stavby ubytovacích zařízení - zahrádkářské kolonie - autoopravny, autoservisy a garáže - stavby pro výrobu a skladování - stavby a zařízení pro výrobu energie z obnovitelných zdrojů - zemědělské stavby - stavby a zařízení lesního hospodářství - stavby a zařízení technické infrastruktury, které nejsou uvedeny v přípustném využití 	
podmínky prostorového uspořádání včetně základních podmínek ochrany krajinného rázu	
<ul style="list-style-type: none"> - nejsou stanoveny 	

PLOCHY SYSTÉMU SÍDELNÍ ZELENĚ	
23a. ZELEŇ SÍDELNÍ OSTATNÍ	ZS
způsob využití	
<p>Hlavní využití: Zeleň v zastavěném území.</p> <p>Přípustné využití:</p> <ul style="list-style-type: none"> - veřejná prostranství - soukromá a vyhrazená zeleň, zahrady, parky - ochranná a izolační zeleň - stezky pro pěší a cyklisty - související dopravní a technická infrastruktura - podzemní stavby veřejné technické infrastruktury - ploty a oplocení <p>Podmíněně přípustné využití:</p> <ul style="list-style-type: none"> - zalesnění a nové vodní plochy za podmínky, že budou řešeny mimo plochy s výskytem zvláště chráněných druhů rostlin a plochy, kde by v důsledku nových opatření došlo ke snížení druhové rozmanitosti <p>Nepřípustné využití: Stavby a činnosti nesouvisející s hlavním a přípustným využitím, zejména:</p> <ul style="list-style-type: none"> - bytové domy - rodinné domy - stavby pro rodinnou rekreaci - hotely, motely, penziony, ubytovny a ostatní stavby ubytovacích zařízení, zejména kempy a skupiny chat nebo bungalovů - stavby občanského vybavení, které nejsou uvedeny v přípustném využití - garáže - zahrádkářské kolonie - stavby pro výrobu a skladování - stavby a zařízení pro výrobu energie z obnovitelných zdrojů zemědělské stavby - stavby a zařízení lesního hospodářství - stavby autoopraven, autoservisů, čerpacích stanic pohonných hmot a garáží <p>Stavby, které mají charakter budov.</p>	
podmínky prostorového uspořádání včetně základních podmínek ochrany krajinného rázu	
<ul style="list-style-type: none"> - nejsou stanoveny 	