

Mitrenga-stavby, spol. s r.o.
Ing. Petr Buchta MBA
Křižíkova 1566/19
612 00 Brno

Naše značka
D/S-0403/2026 - Řeh

Zakázka č.
26034

Vyřizuje
Řehulka

Datum
10.3.2026

Akce: **Most přes Jankovský potok v Kletečné**

Věc: **Odborné vyjádření**

Vážený pane,

Na základě Vašeho požadavku a zaslaných podkladů – diagnostický průzkum stavu ocelového zábradlí a jeho kotvení, betonářská výztuž zábradelních sloupků pro účely posouzení možnosti zachování navrženého způsobu dopravy – tedy využití říms pro přímý průjezd vozidel.

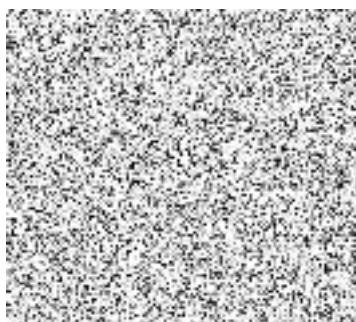
Obecně je pro rychlost vozidel nižší než 60 km/hod je nutno jako bezpečnostní opatření navrhnout kombinaci odrazného obrubníku výšky min 150 mm a šířky minimálně 250 mm doplněného na vnější straně o zábradlí se svislou výplní navržené dle ČSN. Pokud toto není splněno (v našem případě absence obrubníku), musí se navrhnout svodidlo, a to buď jako normové (např. betonové uložené na římsu), případně jako svodidlo „jiné“ – konstrukce nahrazující svodidlo. Pro návrh tohoto „jiného“ svodidla uvádí příslušné předpisy velikosti zatížení, které musí přinést.

Zjištěné profily sloupku zábradlí včetně jeho oslabení dle diagnostiky, resp. zjištěná betonářská výztuž sloupku zábradlí nezaručuje splnění normových požadavků, a proto toto nemůže být používáno jako bezpečnostní zařízení na vnější straně mostu. Tato skutečnost nemohla být zhotoviteli známa.

Návrh řešení

- Umístění betonového svodidla před zábradlí – pro umístění není dostatečná volná šířka, a proto nemůže být použito
- Vyloučit automobilovou dopravu.

S pozdravem



Ing. Martin Řehulka