

Žádost o prodej, výkup, směnu, pacht nebo pronájem pozemků

Část I. Žadatel

Jméno a příjmení žadatele/žadatelů

 Vejsada

Adresa trvalého pobytu

Adresa pro doručování

Rodné číslo

Telefon^{*)}

E-mail^{*)}

*) nepovinné položky za účelem urychlení operační komunikace

Část II. Předmět žádosti

Žádost o

- prodej
 výkup
 směnu
 pacht
 pronájem

Číslo parcely	Přibližná výměra	Katastrální území
č. 2049/65	1.000 m ²	Humpolec[649325]

Přesné určení využití požadovaného pozemku (důvod koupě, prodeje, pronájmu, směny)

Stavba rodinného domu pro vlastní užití v roce 2028/2029.

2026 - administrativní příprava pozemku vč projektu

2027 - schvalování dokumentace a výběr dodavatele stavby

2028 - výstavba

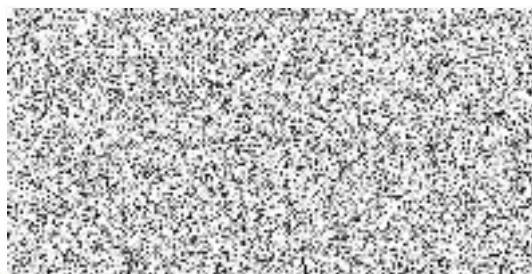
2029 - kompletní dokončení

Pokud jsou na výběr i jiné parcely města určené pro budoucí výstavbu, prosím nabídněte pro výběr. Děkuji

Část B. Čestné prohlášení

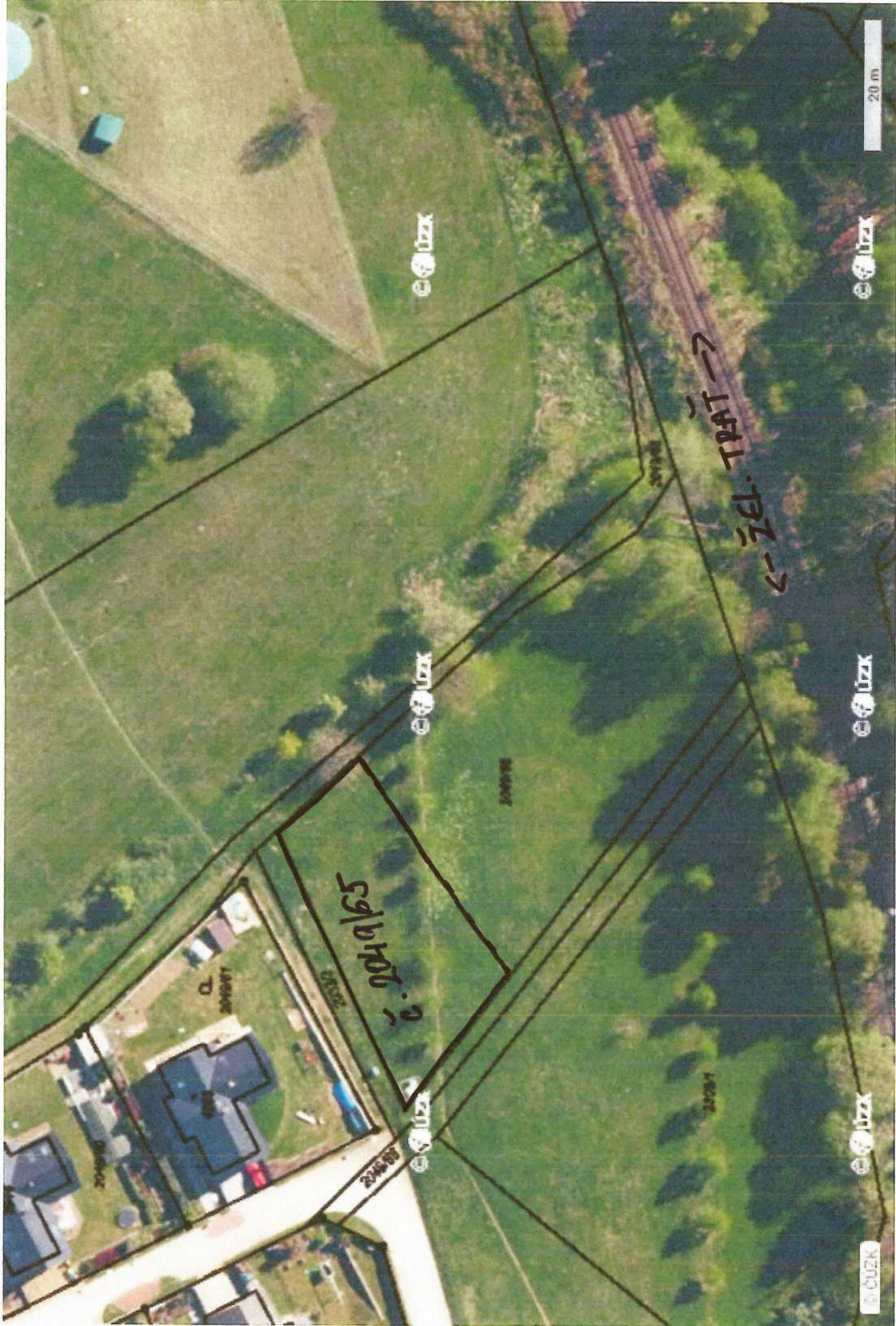
1	Prohlašuji tímto, že jsem byl (a) seznámen (a) se skutečností, že jakmile koupím nemovitost z peněžních prostředků spadajících do společného jmění manželů, spadá nemovitost do společného jmění manželů a vlastníkem předmětné nemovitosti je tedy i můj manžel (moje manželka), přestože např. uzavřu smlouvu sám (sama).
2	Prohlašuji, že jsem byl (a) seznámen (a) s Pravidly o prodeji pozemků z majetku Města Humpolec a následně i s cenou pozemků
3	Uvedené osobní údaje budou za účelem vyřízení této žádosti zpracovávány v souladu se zákonem č. 110/2019 Sb., o zpracování osobních údajů v platném znění a nařízení Evropského parlamentu a Rady (EU) č. 2016/679 o ochraně fyzických osob v souvislosti se zpracováním osobních údajů a o volném pohybu těchto údajů referentem úřadu zajišťující tuto agendu. Za účelem rozhodnutí v této věci budou osobní údaje poskytnuty členům Rady, Zastupitelstva, Finančnímu výboru města Humpolce a popř. Osadnímu výboru příslušné části města Humpolce. Osobní údaje mohou být předmětem žádosti o informace podle zákona o svobodném přístupu k informacím č. 106/1999 Sb., v platném znění.
4	Osobní údaje nebudou předmětem profilování a ani automatizovaného zpracování. Bližší informace o zpracování osobních údajů městem Humpolec a právech subjektů údajů (občan) jsou uvedeny na internetových stránkách města Humpolec.
5	V případě schválení žádosti bude s žadatelem uzavřena smlouva, která bude uveřejněna v registru smluv ve smyslu ustanovení zákona č. 340/2015 v platném znění a poskytnuta Katastrálnímu úřadu. Elektronický obraz smlouvy v otevřeném a strojově čitelném formátu vč. metadat dle uvedeného zákona zašle k uveřejnění v registru smluv město Humpolec, a to bez zbytečného odkladu, nejpozději však do 30 dnů od uzavření smlouvy

V Humpolci _____ dne 16.02.2026

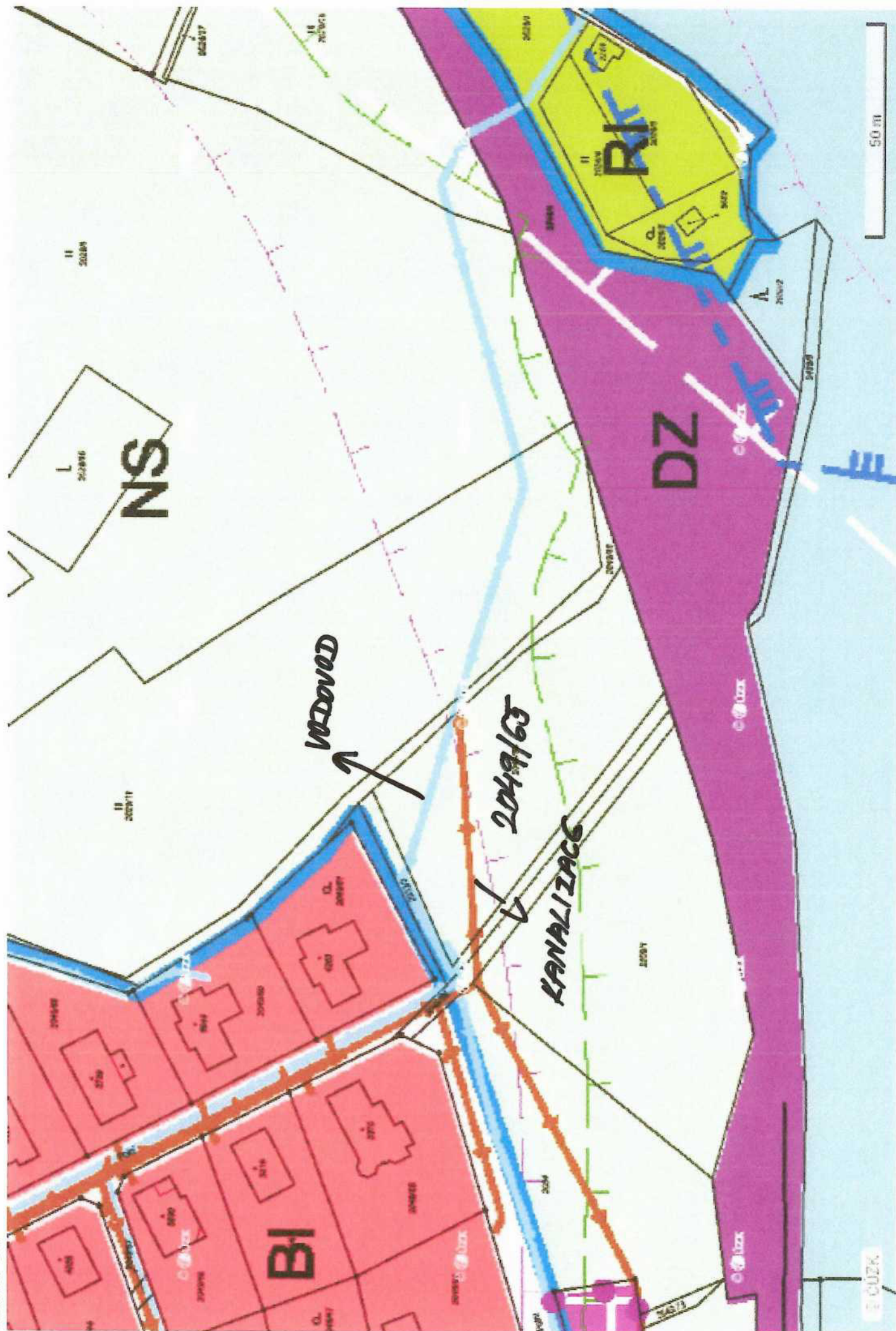


Pokud máte elektronický podpis, můžete jej vložit zde:
(po vložení již nebude možno formulář upravovat)

MAPA



MAPA



28. PLOCHY SMÍŠENÉ NEZASTAVĚNÉHO ÚZEMÍ

NS

způsob využití

Hlavní využití:

Krajinná zeleň a prvky územního systému ekologické stability.

Přípustné využití:

- zemědělský půdní fond - orná půda, zahrady, ovocné sady a trvalé travní porosty
- přirozené a přírodě blízké ekosystémy, vodní plochy a toky, zeleň
- opatření ke zvyšování retenčních schopností území, protierozní a protipovodňová opatření
- lehké otevřené přístřešky pro hospodářská zvířata a pastevní areály
- společná zařízení, související dopravní infrastruktura - zejména polní cesty, pěšiny, stezky a turistické trasy
- trasy
- stavby a zařízení technické infrastruktury
- tyto plochy jsou ve smyslu zákona č.114/92 Sb., o ochraně přírody a krajiny, v platném znění, určeny k náhradní výsadbě
- protipovodňová a protihluková opatření
- využití ploch vyplývající z kapitoly e.2
- oplocení ochranných pásem vodních zdrojů I.stupně

Podmíněně přípustné využití:

- zalesnění a nové vodní plochy za podmínky, že budou řešeny mimo plochy s výskytem zvláště chráněných druhů rostlin a plochy, kde by v důsledku nových opatření došlo ke snížení druhové rozmanitosti, a pokud nebudou dotčeny půdy I. nebo II. třídy ochrany
- zalesnění na svažitých pozemcích III. - V. třídy ochrany zemědělské půdy a navazujících na pozemky určené k plnění funkcí lesa
- hrazení pastevních areálů a dočasné oplocení sloužící ke skupinové ochraně nově založených trvalých porostů před poškozením zvěří, pokud bude zajištěna prostupnost krajiny pro drobné živočichy

Nepřípustné využití:

Stavby a činnosti nesouvisející s hlavním, přípustným a podmíněně přípustným využitím, zejména:

- bytové domy
- rodinné domy
- stavby pro rodinnou rekreaci
- stavby občanského vybavení
- stavby ubytovacích zařízení
- zahrádkářské kolonie
- autoopravny, autoservisy, čerpací stanice pohonných hmot a garáže
- stavby pro výrobu a skladování
- stavby a zařízení pro výrobu energie z obnovitelných zdrojů
- zemědělské stavby
- stavby a zařízení lesního hospodářství
- golf a s ním související stavby
- stavby a zařízení technické a dopravní infrastruktury, které nejsou uvedeny v přípustném využití

Stavby, které mají charakter budov.

podmínky prostorového uspořádání včetně základních podmínek ochrany krajinného rázu

- nejsou stanoveny