

MYŠLENKOVÁ MAPA CYKLODOPRAVA HUMPOLEC

- motivace veřejnosti k využití kola a ne auta např. zajištěním dostatečného počtu stojanů a úschov na vyhledávaných a problémových místech
- zajištění sdílených kol a identifikace frekventovaných míst
- řešení problematických a nebezpečných míst ve městě, např. křižovatky, místa s velkým provozem - tvorba cyklopruhu, návrh objízdné trasy
- vybudování pumptracku

- spolupráce se středními školami, kde je zřizovatelem kraj (např. gymnázium, ČZA)
- spolupráce se soukromými školami (např. Bambi)

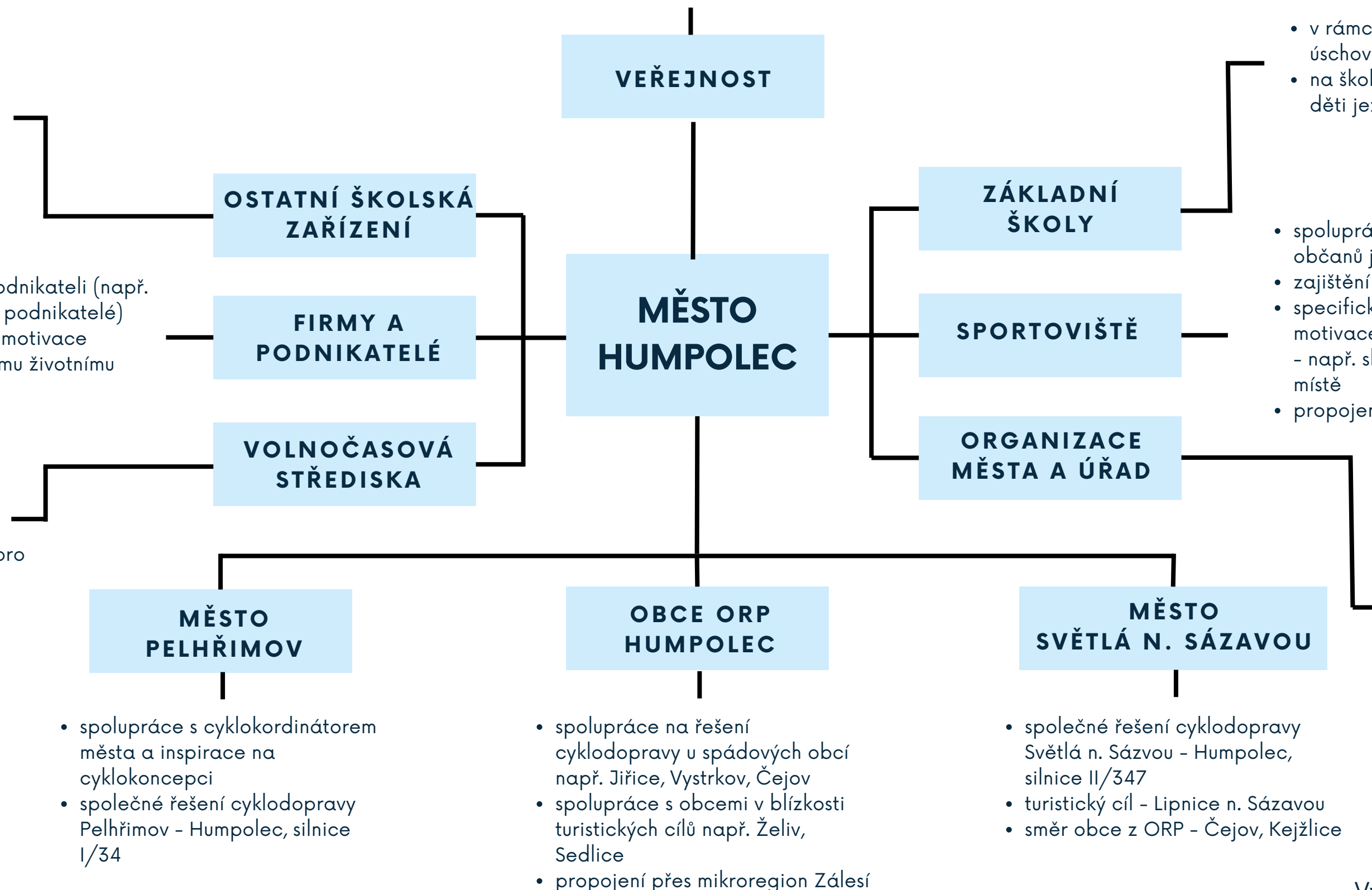
- spolupráce s místními podnikateli (např. Bernard, CT Park, menší podnikatelé)
- akce do práce na kole, motivace zaměstnanců ke zdravému životnímu stylu

- spolupráce s dětskými skupinami, klubem seniorů
- výlety pro seniory, návrh cyklotras pro děti

- v rámci rekonstrukce škol zvážit i úschovnu kol, stojany na kola
- na školách udělat osvětu, motivovat děti jezdit do školy na kole

- spolupráce se sportovními kluby, motivace občanů jet na kole např. na fotbal
- zajištění úschovny a stojanů na sportovištích
- specifická pozornost koupaliště Žabák, motivace občanů k jízdě na kole na koupaliště - např. sleva vstupné, stojany na bezpečném místě
- propojení rybník Pařezáč Plačkov

- zavést opatření podporující cyklistiku v TS, MĚKIS a na úřadě
- zajistit úschovnu kol, cyklostožany, motivovat organizace ke zdravému životnímu stylu
- např. benefity pro zaměstnance, odměny



- spolupráce s cyklokordinátorem města a inspirace na cyklokonceptu
- společné řešení cyklodopravy Pelhřimov - Humpolec, silnice I/34

- spolupráce na řešení cyklodopravy u spádových obcí např. Jiřice, Vystrkov, Čejov
- spolupráce s obcemi v blízkosti turistických cílů např. Želiv, Sedlice
- propojení přes mikroregion Zálesí

- společné řešení cyklodopravy Světlá n. Sázavou - Humpolec, silnice II/347
- turistický cíl - Lipnice n. Sázavou
- směr obce z ORP - Čejov, Kejžlice