

č.j. MUHU/28984/2024/OIPo  
s.z. OMH/3371/2024

## Oznámení

Město Humpolec v souladu s ustanovením § 39 zákona č. 128/2000 Sb., o obcích, v platném znění zveřejňuje záměr pronájmu prostor sloužících k podnikání „ALTÁN V PARKU STROMOVKA“ (občanská vybavenost), která je součástí pozemku st. p. č. 4219 v k.ú. Humpolec v ulici Rašínova.

Popis předmětu a účelu pronájmu a zároveň podmínek jeho užívání je přílohou tohoto oznámení. Žadatelé ke své žádosti doloží požadované informace k plánovanému provozu (konkrétní otevírací doba, navržený koncept občerstvení, portfolio zkušeností, další služby, návrh výše za měsíční nájem, atd.), které stanovuje příloha tohoto oznámení.



Budeme se těšit na vaše nabídky

Ing. Petr Machek  
starosta města Humpolce

Zveřejněno dne 2.9.2024  
Sejmuto dne 2.10.2024

## Příloha oznámení

### 01 Předmět pronájmu

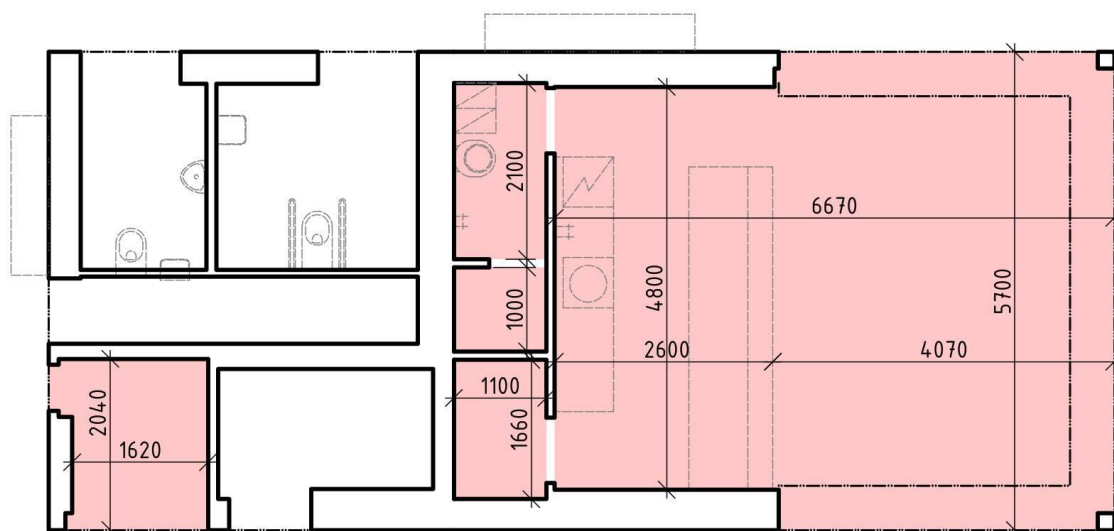
Předmětem pronájmu jsou vnitřní prostory objektu altánu v parku Stromovka na pozemku p.č. st. 4219 v k.ú. Humpolec. Jedná se celkem o 39,95 m<sup>2</sup> užité plochy. Součástí pronájmu je i vnitřní vybavení prostoru.

#### místnosti:

odbytový prostor	18,35m <sup>2</sup>
bar	12,90m <sup>2</sup>
šatna	2,31m <sup>2</sup>
WC pro personál	1,10m <sup>2</sup>
sklad	1,83m <sup>2</sup>
sklad	3,46m <sup>2</sup>

#### vybavení:

barový pult, záplutí, dvoudřez, gastro myčka, 8x křesílko, 3x stolek, skříně a regály ve skladu, venkovní sezení



### 02 Účel pronájmu

Způsob provozování objektu by měl být takový, aby byla naplněna funkce veřejné služby občerstvení pro každodenní využití parku Stromovka. Zároveň by mělo být zajištěno občerstvení pro veškeré kulturní a sportovní akce, které v parku Stromovka probíhají.

### 03 Doba pronájmu

od 1. prosince 2024

#### 04 Otevírací doba

Minimální doba provozu je od začátku května do konce září. Zároveň je nutné občerstvení provozovat v adventním čase a v čase mezi vánočními svátky. V rámci týdne je možné mít jeden den zavřeno (doporučené je pondělí). **Žadatel může označit další měsíce v průběhu roku, které budou hodnotícím kritériem.**

led	úno	bře	dub	kvě	čer	črv	srp	zář	říj	lis	pro
				✓	✓	✓	✓	✓			✓

Minimální denní otevírací doba bude 10:00-18:00. Při pořádání kulturních a sportovních akcí v parku Stromovka bude otevírací doba přizpůsobena těmto akcím a bude otevřeno v závislosti na konání akcí až do 22:00. **Žadatel může označit další hodiny v průběhu dne, které budou hodnotícím kritériem.**

8:00-9:00		13:00-14:00	✓	17:00-18:00	
9:00-10:00		14:00-15:00	✓	18:00-19:00	
10:00-11:00	✓	15:00-16:00	✓	19:00-20:00	
11:00-12:00	✓	16:00-17:00	✓	20:00-21:00	
12:00-13:00	✓	17:00-18:00	✓	21:00-22:00	

#### 05 Sortiment

Žadatel popíše koncept charakteru občerstvení, které bude v rámci předmětu pronájmu poskytovat. Zároveň vypíše plánovaný nabízený sortiment (konkrétní nápoje a jídlo). Podmínkou je zajištění čepovaného piva při kulturních akcích pořádaných v parku Stromovka, které musí být zajištěné v rámci objektu altánu. Nabízený sortiment by měl odpovídat akcím, které v parku probíhají. **Případná nabídka jídla formou bistro provozu bude kladným hodnotícím parametrem.**

#### 06 Služby

Provozovatel objektu by měl zajišťovat úklid a čistotu přilehlých venkovních částí (terasa, fixní sezení v bezprostřední blízkosti altánu). Provozovatel smluvně zajistí likvidaci odpadu se společností SOMPO, a.s.. V případě nutných oprav je provozovatel povinen nejpozději do dvou dnů informovat Technické služby. **Žadatel může označit nebo vypsát další služby, které bude poskytovat a budou hodnotícím kritériem.**

	zajištění Wifi připojení k internetu
	reprodukována hudba v rámci objektu altánu
	občasné pořádání kulturní a společenských akcí
	půjčování venkovních sportovních her do parku
	další služby

**07 Portfolio zkušeností s gastro provozem**

Žadatel doloží portfolio zkušeností s gastro provozem.

**08 Výše měsíčního nájmu**

Žadatel navrhne výši měsíčního nájmu, které bude hrazeno pouze v měsících, ve kterých žadatel navrhuje otevírací dobu.

**09 Způsob hodnocení nabídek**

90% kvalitativní kritéria - otevírací doba, sortiment, služby, portfolio zkušeností

10% výše měsíčního nájmu