

VÝKAZ DOSAVADNÍHO A NOVÉHO STAVU ÚDAJŮ KATASTRU NEMOVITOSTÍ

Dosavadní stav				Nový stav										
Označení pozemku parc. číslem	Výměra parcely		Druh pozemku	Označení pozemku parc. číslem	Výměra parcely		Druh pozemku	Typ stavby	Způsob určení	Porovnání se stavem evidence právních vztahů				
	ha	m ²	Způsob využití		ha	m ²	Způsob využití	Způsob využití	výměr	Díl přechází z pozemku označeného v katastru nemovitostí	dřívejší poz. evidenci	Číslo listu vlastnictví	Výměra dílu	
												ha	m ²	
2658											2658			
2659/1											2659/1	10001		
2684/1											2684/1	10001		
2690											2690	10001		
2691/1											2691/1	10001		
2693											2693	10001		
2745/15											2745/15	60000		
2746/1											2746/1	10001		
3568											3568	10001		

Oprávněný : dle listiny

Druh věcného břemene : dle listiny

Seznam souřadnic (S-JTSK)				Seznam souřadnic (S-JTSK)				Seznam souřadnic (S-JTSK)				Seznam souřadnic (S-JTSK)			
Č. bodu	Souřadnice pro zřepa do KN			Č. bodu	Souřadnice pro zřepa do KN			Č. bodu	Souřadnice pro zřepa do KN			Č. bodu	Souřadnice pro zřepa do KN		
	X	Y	Kód kv.		X	Y	Kód kv.		X	Y	Kód kv.		X	Y	Kód kv.
2867-3	604190.01	111205.01	3	79	604200.93	111189.80	3	159	604308.86	111267.94	3	639	604470.37	111319.69	3
2867-4	604190.99	111205.16	3	80	604201.17	111189.87	3	160	604417.42	111270.61	3	240	604472.30	111319.99	3
	604301.71	111101.70	3	81	604202.51	111181.41	3	161	604417.68	111270.69	3	241	604475.04	111319.99	3
2	604305.91	111101.70	3	82	604411.13	111181.47	3	162	604408.25	111270.08	3	242	604475.51	111320.11	3
3	604306.72	111101.80	4	83	604400.71	111181.09	3	163	604409.49	111271.18	3	243	604472.36	111320.22	3
4	604301.59	111101.90	3	84	604411.05	111181.72	3	164	604408.74	111270.08	3	244	604476.08	111320.35	3
5	604301.11	111102.04	3	85	604410.32	111120.05	3	165	604408.98	111271.18	3	245	604465.32	111321.22	3
6	604306.89	111102.05	4	86	604410.55	111200.72	3	166	604398.25	111270.85	3	246	604463.28	111321.29	3
7	604302.32	111104.01	3	87	604410.27	111200.82	3	167	604398.49	111270.75	3	247	604468.20	111321.83	3
8	604302.08	111104.21	3	88	604410.53	111200.82	3	168	604407.22	111270.95	3	248	604465.24	111322.07	3
9	604302.14	111104.63	3	89	604410.01	111201.73	3	169	604407.46	111270.93	3	249	604468.30	111322.17	3
10	604302.10	111104.85	3	90	604410.89	111201.87	3	170	604414.43	111280.41	3	250	604465.52	111322.23	3
11	604305.14	111108.58	3	91	604410.82	111201.97	3	171	604416.87	111280.40	3	251	604466.13	111322.35	3
12	604305.30	111108.68	3	92	604410.70	111202.09	3	172	604408.33	111280.25	3	252	604465.91	111322.49	3
13	604305.32	111110.88	3	93	604407.58	111202.45	3	173	604405.57	111282.25	3	253	604465.22	111322.75	3
14	604305.54	111111.10	3	94	604407.82	111202.49	3	174	604393.92	111283.84	3	254	604466.22	111322.75	3
15	604307.84	111111.20	3	95	604412.92	111202.42	3	175	604304.12	111284.14	3	255	604460.54	111322.77	3
16	604307.08	111111.24	3	96	604417.04	111203.46	3	176	604302.89	111284.24	3	256	604460.28	111322.99	3
17	604305.38	111122.33	3	97	604410.18	111212.35	3	177	604302.81	111284.46	3	257	604460.28	111322.99	3
18	604305.50	111112.47	3	98	604412.42	111212.42	3	178	604302.37	111284.51	3	258	604460.28	111322.99	3
19	604307.02	111118.22	3	99	604434.92	111212.80	3	179	604302.58	111284.67	3	259	604460.28	111322.99	3
20	604307.30	111118.25	3	100	604434.76	111212.83	3	180	604302.05	111284.70	3	260	604455.94	111323.80	3
21	604306.80	111126.70	3	101	604411.70	111223.79	3	181	604432.27	111284.92	3	261	604447.77	111323.80	3
22	604306.04	111126.74	3	102	604411.41	111223.86	3	182	604413.58	111285.19	3	262	604459.88	111324.04	3
23	604306.12	111131.02	3	103	604412.42	111223.88	3	183	604412.68	111285.29	3	263	604446.46	111324.55	3
24	604307.64	111131.82	3	104	604411.64	111224.03	3	184	604413.60	111285.45	3	264	604446.40	111324.75	3
25	604307.68	111131.90	3	105	604412.36	111224.12	3	185	604413.33	111285.70	3	265	604446.40	111324.69	3
26	604307.18	111131.90	3	106	604408.34	111224.80	3	186	604408.10	111286.32	3	266	604446.72	111324.95	3
27	604307.18	111134.94	3	107	604408.26	111225.04	3	187	604408.44	111286.30	3	267	604435.40	111325.32	3
28	604307.42	111134.98	3	108	604409.07	111225.22	3	188	604309.26	111286.29	3	268	604435.14	111325.43	3
29	604307.74	111140.97	3	109	604409.09	111225.48	3	189	604309.33	111286.32	3	269	604435.14	111325.43	3
30	604307.48	111142.46	3	110	604411.21	111225.59	3	190	604309.30	111286.30	3	270	604435.14	111325.43	3
31	604307.29	111142.46	3	111	604411.44	111225.79	3	191	604309.13	111286.23	3	271	604435.14	111325.43	3
32	604307.50	111142.56	3	112	604411.16	111225.84	3	192	604309.71	111286.21	3	272	604435.14	111325.43	3
33	604307.50	111142.55	3	113	604409.98	111226.38	3	193	604309.49	111286.25	3	273	604435.14	111325.43	3
34	604307.45	111143.33	3	114	604420.51	111226.60	3	194	604309.13	111286.12	3	274	604435.14	111325.43	3
35	604307.33	111144.27	3	115	604420.29	111227.80	3	195	604309.14	111286.21	3	275	604435.14	111325.43	3
36	604307.79	111144.27	3	116	604430.01	111227.85	3	196	604309.72	111286.90	3	276	604435.14	111325.43	3
37	604307.65	111142.46	3	117	604430.60	111227.89	3	197	604309.52	111286.98	3	277	604435.14	111325.43	3
38	604307.63	111145.80	3	118	604430.23	111228.04	3	198	604309.89	111286.10	3	278	604435.14	111325.43	3
39	604307.76	111145.90	3	119	604430.53	111228.15	3	199	604309.89	111286.49	3	279	604435.14	111325.43	3
40	604307.79	111155.01	3	120	604430.43	111228.72	3	200	604309.43	111286.91	3	280	604435.14	111325.43	3
41	604308.53	111155.05	3	121	604429.76	111228.76	3	201	604309.17	111287.01	3	281	604435.14	111325.43	3
42	604308.07	111155.14	3	122	604429.98	111228.91	3	202	604309.36	111287.07	3	282	604435.14	111325.43	3
43	604308.43	111155.37	3	123	604429.83	111228.96	3	203	604309.82	111287.09	3	283	604435.14	111325.43	3
44	604308.95	111155.40	3	124	604429.71	111229.01	3	204	604408.29	111287.44	3	284	604435.14	111325.43	3
45	604309.39	111155.59	3	125	604429.40	111229.55	3	205	604408.53	111287.92	3	285	604435.14	111325.43	3
46	604309.39	111155.64	3	126	604429.64	111230.61	3	206	604408.50	111288.04	3	286	604435.14	111325.43	3
47	604309.54	111155.65	3	127	604429.28	111231.71	3	207	604409.55	111288.99	3	287	604435.14	111325.43	3
48	604309.77	111155.68	3	128	604430.33	111231.79	3	208	604409.82	111289.00	3	288	604435.14	111325.43	3
49	604309.48	111155.63	3	129	604429.82	111231.76	3	209	604431.70	111289.07	3	289	604435.14	111325.43	3
50	604309.65	111155.81	3	130	604429.85	111231.62	3	210	604430.70	111289.80	3	290	604435.14	111325.43	3
51	604309.39	111155.89	3	131	604429.25	111231.84	3	211	604430.50	111289.93	3	291	604435.14	111325.43	3
52	604309.33	111155.74	3	132	604429.49	111231.72	3	212	604430.69	111289.13	3	292	604435.14	111325.43	3
53	604309.71	111155.80	4	133	604429.77	111242.20	3	213	604429.33	111289.25	3	293	604435.14	111325.43	3
54	604309.89	111155.80	4	134	604429.01	111242.26	3	214	604429.57	111289.43	3	294	604435.14	111325.43	3
55	604309.85	111155.89	4	135	604428.56	111242.90	3	215	604429.76	111289.75	3	295	604435.14	111325.43	3
56	604309.40	111155.94	3	136	604428.80	111243.66	3	216	604429.12	111289.83	3	296	604435.14	111325.43	3
57	604309.42	111159.87	3	137	604429.21	111245.08	3	217	604429.12	111289.80	3	297	604435.14	111325.43	3
58	604401.50	111162.50	3	138	604429.43	111245.14	3	218	604429.76	111289.75	3	298	604435.14	111325.43	3
59	604401.86	111162.62	3	139	604428.04	111245.14	3	219	604429.85	111289.84	3	299	604435.14	111325.43	3
60	604405.60	111163.81	3	140	604428.29	111246.22	3	220	604429.89	111289.85	3	300	604435.14	111325.43	3
61	604405.54	111163.81	3	141	604428.32	111246.18	3	221	604429.83	111289.59	3	301	604435.14	111325.43	3
62	604407.24	111163.85	3	142	604428.58	111246.24	3	222	604429.87	111289.82	3	302	604435.14	111325.43	3
63	604407.03	111164.14	3	143	604428.75	111246.37	3	223	604429.12	111289.83	3	303	604435.14	111325.43	3
64	604407.27	111164.22	3	144	604428.99	111246.03	3	224	604429.53	111289.82	3	304	604435.14	111325.43	3
65	604406.98	111165.04	3	145	604429.51	111246.03	3	225	604429.69	111289.82	3	305	604435.14	111325.43	3
66	604406.89	111165.11	3	146	604429.74	111245.81	3	226	604428.89	111289.34	3	306	604435.14	111325.43	3
67	604412.83	111165.07	3	147	604429.21	111245.76	3	227	604428.97	111289.34	3	307	604435.14	111325.43	3
68	604412.77	111165.04	3	148	604429.58	111245.86	3	228	604428.97	111289.34	3	308	604435.14	111325.43	3
6															

Seznam soufudnic (S–JTSK)

Seznam soufudnic (S–JTSK)

Seznam soufudnic (S–JTSK)

Seznam soufudnic (S–JTSK)

Seznam soufudnic (S–JTSK)

Soufudnice pro zdpis do KN			Soufudnice pro zdpis do KN			Soufudnice pro zdpis do KN			Soufudnice pro zdpis do KN			Soufudnice pro zdpis do KN		
Č. bodu	Y	kód kv.	Č. bodu	Y	kód kv.	Č. bodu	Y	kód kv.	Č. bodu	Y	kód kv.	Č. bodu	Y	kód kv.
389	604332.51	1111306.50	J	479	604027.41	1111413.24	J	559	604024.02	1111439.77	J	519	604273.32	1111404.62
400	604332.25	1111305.82	J	480	604396.79	1111413.90	4	560	604023.76	1111439.79	J	640	604273.54	1111404.76
401	604100.72	1111391.51	J	481	604029.16	1111413.61	4	561	603994.70	1111440.59	J	641	604273.58	1111405.36
402	604100.46	1111391.57	J	482	604029.09	1111413.65	4	562	603994.94	1111440.67	J	642	604273.62	1111405.46
403	604100.70	1111392.29	J	483	604396.62	1111415.08	J	563	604249.52	1111441.10	J	643	604000.26	1111466.29
404	604101.02	1111392.30	J	484	604396.35	1111415.25	4	564	604249.77	1111441.11	J	644	604001.22	1111466.31
405	604100.97	1111392.51	J	485	603979.40	1111416.47	J	565	604023.23	1111441.62	J	645	604001.31	1111466.78
406	604099.44	1111392.83	J	486	603979.06	1111416.51	J	566	604023.47	1111441.70	J	646	604272.74	1111466.83
407	604097.12	1111392.94	J	487	603979.43	1111417.09	J	567	604249.41	1111443.23	J	647	604000.99	1111466.90
408	604099.50	1111392.95	J	488	604025.04	1111418.16	J	568	604249.05	1111443.29	J	648	604249.29	1111466.93
409	604099.50	1111392.95	J	489	604025.04	1111418.16	J	569	603993.03	1111443.59	J	649	604248.53	1111466.97
410	604099.50	1111392.95	J	490	604025.04	1111418.16	J	570	603993.25	1111444.09	J	650	604272.92	1111467.01
411	604101.35	1111393.11	J	491	604025.07	1111418.54	J	571	603993.09	1111444.45	J	651	604272.37	1111467.20
412	604099.10	1111393.49	J	492	604025.87	1111418.72	J	572	603992.80	1111444.47	J	652	604272.62	1111467.29
414	604094.77	1111393.83	J	493	604027.87	1111419.51	J	573	603993.00	1111444.69	J	653	604002.79	1111468.03
415	604080.69	1111394.01	J	494	604027.69	1111419.73	J	574	603993.44	1111445.29	J	654	604002.57	1111468.10
416	604084.79	1111394.17	J	495	604027.69	1111419.73	J	575	603993.35	1111445.30	J	655	604002.57	1111468.10
417	604080.85	1111394.25	J	496	604027.69	1111419.73	J	576	604249.04	1111445.71	J	656	604002.78	1111468.77
418	603991.65	1111394.27	J	497	604027.69	1111419.73	J	577	604249.29	1111445.72	J	657	604272.33	1111468.77
419	603993.33	1111394.37	J	498	603991.09	1111420.62	J	578	603993.01	1111451.03	J	658	604002.69	1111468.77
420	603992.20	1111394.47	J	499	604027.67	1111420.72	J	579	604249.15	1111452.01	J	659	604002.83	1111469.78
421	603991.56	1111394.51	J	500	603992.86	1111421.00	J	580	604249.15	1111452.01	J	660	604002.83	1111469.78
422	603993.33	1111394.63	J	501	603992.86	1111421.00	J	581	604249.15	1111452.01	J	661	604272.37	1111469.78
423	603992.16	1111394.73	J	502	604028.45	1111420.84	J	582	603992.65	1111453.03	J	662	604427.51	1111490.00
424	604091.41	1111394.76	J	503	604028.45	1111420.84	J	583	603992.51	1111453.27	J	663	604418.52	1111491.12
425	604091.41	1111394.76	J	504	604028.45	1111420.84	J	584	603992.51	1111453.27	J	664	604418.52	1111491.12
426	604091.41	1111394.76	J	505	604028.45	1111420.84	J	585	604019.28	1111453.53	J	665	604418.52	1111491.12
427	604091.41	1111394.76	J	506	604028.45	1111420.84	J	586	604019.28	1111453.53	J	666	604418.52	1111491.12
428	604091.41	1111394.76	J	507	604028.45	1111420.84	J	587	604019.28	1111453.53	J	667	604418.52	1111491.12
429	604091.41	1111394.76	J	508	604028.45	1111420.84	J	588	604019.28	1111453.53	J	668	604418.52	1111491.12
430	604091.41	1111394.76	J	509	604028.45	1111420.84	J	589	604019.28	1111453.53	J	669	604418.52	1111491.12
431	604091.41	1111394.76	J	510	604028.45	1111420.84	J	590	604019.28	1111453.53	J	670	604418.52	1111491.12
432	604091.41	1111394.76	J	511	604028.45	1111420.84	J	591	604019.28	1111453.53	J	671	604418.52	1111491.12
433	604091.41	1111394.76	J	512	604028.45	1111420.84	J	592	604019.28	1111453.53	J	672	604418.52	1111491.12
434	604091.41	1111394.76	J	513	604028.45	1111420.84	J	593	604019.28	1111453.53	J	673	604418.52	1111491.12
435	604091.41	1111394.76	J	514	604028.45	1111420.84	J	594	604019.28	1111453.53	J	674	604418.52	1111491.12
436	604091.41	1111394.76	J	515	604028.45	1111420.84	J	595	604019.28	1111453.53	J	675	604418.52	1111491.12
437	604091.41	1111394.76	J	516	604028.45	1111420.84	J	596	604019.28	1111453.53	J	676	604418.52	1111491.12
438	604091.41	1111394.76	J	517	604028.45	1111420.84	J	597	604019.28	1111453.53	J	677	604418.52	1111491.12
439	604091.41	1111394.76	J	518	604028.45	1111420.84	J	598	604019.28	1111453.53	J	678	604418.52	1111491.12
440	604091.41	1111394.76	J	519	604028.45	1111420.84	J	599	604019.28	1111453.53	J	679	604418.52	1111491.12
441	604091.41	1111394.76	J	520	604028.45	1111420.84	J	600	604019.28	1111453.53	J	680	604418.52	1111491.12
442	604091.41	1111394.76	J	521	604028.45	1111420.84	J	601	604019.28	1111453.53	J	681	604418.52	1111491.12
443	604091.41	1111394.76	J	522	604028.45	1111420.84	J	602	604019.28	1111453.53	J	682	604418.52	1111491.12
444	604091.41	1111394.76	J	523	604028.45	1111420.84	J	603	604019.28	1111453.53	J	683	604418.52	1111491.12
445	604091.41	1111394.76	J	524	604028.45	1111420.84	J	604	604019.28	1111453.53	J	684	604418.52	1111491.12
446	604091.41	1111394.76	J	525	604028.45	1111420.84	J	605	604019.28	1111453.53	J	685	604418.52	1111491.12
447	604091.41	1111394.76	J	526	604028.45	1111420.84	J	606	604019.28	1111453.53	J	686	604418.52	1111491.12
448	604091.41	1111394.76	J	527	604028.45	1111420.84	J	607	604019.28	1111453.53	J	687	604418.52	1111491.12
449	604091.41	1111394.76	J	528	604028.45	1111420.84	J	608	604019.28	1111453.53	J	688	604418.52	1111491.12
450	604091.41	1111394.76	J	529	604028.45	1111420.84	J	609	604019.28	1111453.53	J	689	604418.52	1111491.12
451	604091.41	1111394.76	J	530	604028.45	1111420.84	J	610	604019.28	1111453.53	J	690	604418.52	1111491.12
452	604091.41	1111394.76	J	531	604028.45	1111420.84	J	611	604019.28	1111453.53	J	691	604418.52	1111491.12
453	604091.41	1111394.76	J	532	604028.45	1111420.84	J	612	604019.28	1111453.53	J	692	604418.52	1111491.12
454	604091.41	1111394.76	J	533	604028.45	1111420.84	J	613	604019.28	1111453.53	J	693	604418.52	1111491.12
455	604091.41	1111394.76	J	534	604028.45	1111420.84	J	614	604019.28	1111453.53	J	694	604418.52	1111491.12
456	604091.41	1111394.76	J	535	604028.45	1111420.84	J	615	604019.28	1111453.53	J	695	604418.52	1111491.12
457	604091.41	1111394.76	J	536	604028.45	1111420.84	J	616	604019.28	1111453.53	J	696	604418.52	1111491.12
458	604091.41	1111394.76	J	537	604028.45	1111420.84	J	617	604019.28	1111453.53	J	697	604418.52	1111491.12
459	604091.41	1111394.76	J	538	604028.45	1111420.84	J	618	604019.28	1111453.53	J	698	604418.52	1111491.12
460	604091.41	1111394.76	J	539	604028.45	1111420.84	J	619	604019.28	1111453.53	J	699	604418.52	1111491.12
461	604091.41	1111394.76	J	540	604028.45	1111420.84	J	620	604019.28	1111453.53	J	700	604418.52	1111491.12
462	604091.41	1111394.76	J	541	604028.45	1111420.84	J	621	604019.28	1111453.53	J	701	604418.52	1111491.12
463	604091.41	1111394.76	J	542	604028.45	1111420.84	J	622	604019.28	1111453.53	J	702	604418.52	1111491.12
464	604091.41	1111394.76	J	543	604028.45	1111420.84	J	623	604019.28	1111453.53	J	703	604418.52	1111491.12
465	604091.41	1111394.76	J	544	604028.45	1111420.84	J	624	604019.28	1111453.53	J	704	604418.52	1111491.12
466	604091.41	1111394.76	J	545	604028.45	1111420.84	J	625	604019.28	1111453.53	J	705	604418.52	1111491.12
467	604091.41	1111394.76	J	546	604028.45	1111420.84	J	626	604019.28	1111453.53	J	706	604418.52	1111491.12
468	604091.41	1111394.76	J	547	604028.45	1111420.84	J	627	604019.28	1111453.53	J	707	604418.52	1111491.12
469	604091.41	1111394.76	J	548	604028.45	1111420.84	J	628	604019.28	1111453.53	J	708	604418.52	1111491.12
470	604091.41	1111394.76	J	549	604028.45	1111420.84	J	629	604019.28	1111453.53	J			

Seznam souřadnic (S-JTSK)

Č. bodu	Y	X	číslo kv.
1199	68422.10	1111594.54	J
1200	68427.17	1111594.54	J
1201	68420.07	1111594.58	J
1202	68425.65	1111594.52	J
1203	68425.89	1111594.76	J
1204	68421.92	1111594.76	J
1205	68407.14	1111594.79	J
1206	68422.41	1111595.25	J
1207	68422.19	1111595.25	J
1208	68331.45	1111595.42	J
1209	68311.69	1111595.44	J
1210	68420.29	1111595.57	J
1211	68405.03	1111595.59	J
1212	68406.55	1111595.61	J
1213	68445.70	1111595.64	J
1214	68420.53	1111595.65	J
1215	68448.02	1111595.74	J
1216	68406.78	1111595.77	J
1217	68405.97	1111595.83	J
1218	68405.49	1111595.86	J
1219	68392.51	1111595.93	J
1220	68392.35	1111595.93	J
1221	68391.54	1111597.76	J
1222	68391.128	1111597.84	J
1223	68392.45	1111597.93	J
1224	68392.69	1111598.07	J
1225	68404.79	1111598.23	J
1226	68404.04	1111598.42	J
1227	68425.34	1111598.46	J
1228	68445.58	1111598.48	J
1229	68395.41	1111598.72	J
1230	68395.31	1111598.94	J
1231	68391.24	1111599.10	J
1232	68392.68	1111599.33	J
1233	68438.70	1111599.77	J
1234	68405.23	1111599.89	J
1235	68431.40	1111599.91	J
1236	68405.47	1111599.97	J
1237	68438.68	1111600.02	J
1238	68430.19	1111600.11	J
1239	68422.13	1111600.32	J
1240	68425.37	1111600.36	J
1241	68391.47	1111601.21	J
1242	68425.01	1111601.36	J
1243	68391.31	1111601.39	J
1244	68425.25	1111601.42	J
1245	68404.74	1111601.48	J
1246	68404.89	1111601.52	J
1247	68391.30	1111601.74	J
1248	68391.19	1111601.80	J
1249	68391.70	1111601.90	J
1250	68402.43	1111601.99	J
1251	68397.04	1111602.01	J
1252	68397.27	1111602.12	J
1253	68391.48	1111602.12	J
1254	68402.51	1111602.25	J
1255	68397.07	1111602.29	J
1256	68438.55	1111602.74	J
1257	68438.78	1111602.75	J
1258	68438.10	1111603.01	J
1259	68438.18	1111603.31	J
1260	68397.79	1111603.46	J
1261	68397.69	1111603.70	J
1262	68398.10	1111603.44	J
1263	68404.87	1111604.57	J
1264	68398.02	1111604.68	J
1265	68404.88	1111604.70	J
1266	68395.63	1111605.02	J
1267	68395.49	1111605.49	J
1268	68405.82	1111605.50	J
1269	68407.65	1111605.54	J
1270	68402.49	1111605.59	J
1271	68420.41	1111605.71	J
1272	68427.82	1111605.74	J
1273	68428.85	1111605.85	J
1274	68391.85	1111605.83	J
1275	68391.74	1111605.81	J
1276	68390.83	1111605.12	J
1277	68392.30	1111606.23	J
1278	68398.63	1111606.23	J

Seznam souřadnic (S-JTSK)

Č. bodu	Y	X	číslo kv.
1279	68392.41	1111605.49	J
1280	68391.51	1111605.74	J
1281	68391.31	1111605.89	J
1282	68392.09	1111607.03	J
1283	68392.03	1111607.32	J
1284	68428.12	1111607.72	J
1285	68425.28	1111607.83	J
1286	68391.11	1111607.80	J
1287	68391.27	1111608.10	J
1288	68392.77	1111608.14	J
1289	68392.71	1111608.36	J
1290	68406.09	1111608.61	J
1291	68406.23	1111608.62	J
1292	68391.19	1111608.89	J
1293	68391.04	1111609.10	J
1294	68391.29	1111609.14	J
1295	68393.34	1111609.15	J
1296	68398.47	1111609.18	J
1297	68392.37	1111609.30	J
1298	68393.24	1111609.39	J
1299	68444.81	1111609.57	J
1300	68442.06	1111609.57	J
1301	68399.47	1111610.35	J
1302	68401.32	1111610.43	J
1303	68401.56	1111610.51	J
1304	68399.31	1111610.59	J
1305	68404.30	1111611.37	J
1306	68391.20	1111611.38	J
1307	68428.65	1111611.45	J
1308	68404.54	1111611.45	J
1309	68440.67	1111611.53	J
1310	68390.38	1111611.63	J
1311	68391.20	1111611.64	J
1312	68392.62	1111611.80	J
1313	68390.54	1111611.85	J
1314	68392.52	1111612.04	J
1315	68398.53	1111612.04	J
1316	68395.65	1111612.13	J
1317	68403.37	1111612.24	J
1318	68392.57	1111612.27	J
1319	68405.77	1111612.80	J
1320	68428.53	1111612.88	J
1321	68425.84	1111612.90	J
1322	68425.98	1111612.14	J
1323	68430.48	1111612.24	J
1324	68430.72	1111612.26	J
1325	68430.01	1111612.18	J
1326	68436.35	1111612.16	J
1327	68433.64	1111612.33	J
1328	68433.60	1111612.53	J
1329	68399.89	1111612.57	J
1330	68400.73	1111612.89	J
1331	68402.40	1111612.78	J
1332	68403.34	1111612.78	J
1333	68399.92	1111612.85	J
1334	68400.76	1111612.91	J
1335	68394.89	1111612.95	J
1336	68400.98	1111612.17	J
1337	68400.69	1111612.19	J
1338	68438.69	1111612.53	J
1339	68438.55	1111612.57	J
1340	68431.05	1111612.53	J
1341	68431.01	1111612.55	J
1342	68433.93	1111612.52	J
1343	68438.33	1111612.81	J
1344	68402.58	1111612.81	J
1345	68435.58	1111612.81	J
1346	68391.21	1111612.84	J
1347	68402.89	1111612.85	J
1348	68391.05	1111612.85	J
1349	68391.34	1111612.10	J
1350	68436.89	1111612.23	J
1351	68391.58	1111612.32	J
1352	68391.63	1111612.35	J
1353	68435.71	1111612.44	J
1354	68438.12	1111612.51	J
1355	68397.42	1111612.59	J
1356	68391.79	1111612.63	J
1357	68436.30	1111612.67	J
1358	68435.97	1111612.69	J

Seznam souřadnic (S-JTSK)

Č. bodu	Y	X	číslo kv.
1359	68391.64	1111612.71	J
1360	68436.90	1111612.30	J
1361	68436.82	1111612.54	J
1362	68437.05	1111612.55	J
1363	68437.21	1111612.59	J
1364	68436.82	1111612.10	J
1365	68430.87	1111612.23	J
1366	68394.23	1111612.29	J
1367	68394.47	1111612.33	J
1368	68396.30	1111612.67	J
1369	68396.81	1111612.77	J
1370	68422.52	1111612.80	J
1371	68428.76	1111612.80	J
1372	68423.57	1111612.29	J
1373	68426.45	1111612.83	J
1374	68421.27	1111612.83	J
1375	68421.49	1111612.78	J
1376	68420.44	1111612.83	J
1377	68420.30	1111612.08	J
1378	68420.55	1111612.09	J
1379	68424.32	1111612.20	J
1380	68433.56	1111612.21	J
1381	68424.33	1111612.45	J
1382	68433.31	1111612.63	J
1383	68427.91	1111612.64	J
1384	68433.55	1111612.65	J
1385	68429.25	1111612.67	J
1386	68436.74	1111612.91	J
1387	68430.52	1111612.39	J
1388	68420.30	1111612.41	J
1389	68422.07	1111612.64	J
1390	68428.56	1111612.32	J
1391	68430.00	1111612.42	J
1392	68429.92	1111612.47	J
1393	68429.61	1111612.49	J
1394	68428.30	1111612.54	J
1395	68420.25	1111612.55	J
1396	68420.50	1111612.58	J
1397	68424.12	1111612.77	J
1398	68424.35	1111612.78	J
1399	68424.36	1111612.88	J
1400	68392.16	1111612.83	J
1401	68424.17	1111612.83	J
1402	68425.07	1111612.87	J
1403	68392.10	1111612.10	J
1404	68428.05	1111612.13	J
1405	68425.29	1111612.33	J
1406	68428.10	1111612.37	J
1407	68398.00	1111612.57	J
1408	68426.00	1111612.73	J
1409	68412.33	1111612.78	J
1410	68397.92	1111612.81	J
1411	68432.88	1111612.87	J
1412	68433.12	1111612.93	J
1413	68426.95	1111612.95	J
1414	68416.01	1111612.95	J
1415	68414.77	1111612.00	J
1416	68416.21	1111612.03	J
1417	68423.13	1111612.08	J
1418	68424.55	1111612.09	J
1419	68416.01	1111612.81	J
1420	68424.80	1111612.22	J
1421	68414.66	1111612.25	J
1422	68414.91	1111612.25	J
1423	68424.94	1111612.28	J
1424	68428.19	1111612.26	J
1425	68423.15	1111612.34	J
1426	68424.23	1111612.34	J
1427	68390.44	1111612.42	J
1428	68397.55	1111612.43	J
1429	68424.06	1111612.50	J
1430	68424.47	1111612.53	J
1431	68428.13	1111612.53	J
1432	68390.38	1111612.66	J
1433	68412.15	1111612.67	J
1434	68427.24	1111612.67	J
1435	68412.71	1111612.74	J
1436	68412.47	1111612.77	J
1437	68412.22	1111612.90	J
1438	68424.62	1111612.90	J

Seznam souřadnic (S-JTSK)

Č. bodu	Y	X	číslo kv.
1439	68424.13	1111612.93	J
1440	68424.04	1111612.98	J
1441	68424.05	1111612.99	J
1442	68420.21	1111612.20	J
1443	68424.31	1111612.30	J
1444	68427.91	1111612.30	J
1445	68431.88	1111612.69	J
1446	68427.82	1111612.72	J
1447	68425.34	1111612.76	J
1448	68426.07	1111612.85	J
1449	68431.80	1111612.83	J
1450	68427.69	1111612.86	J

Seznam souřadnic (S-JTSK)

Seznam souřadnic (S-JTSK)

Seznam souřadnic (S-JTSK)

Seznam souřadnic (S-JTSK)

Seznam souřadnic (S-JTSK)

Souřadnice pro zřepa do KN			Souřadnice pro zřepa do KN			Souřadnice pro zřepa do KN			Souřadnice pro zřepa do KN			Souřadnice pro zřepa do KN		
Č. bodu	X	Y	Č. bodu	X	Y	Č. bodu	X	Y	Č. bodu	X	Y	Č. bodu	X	Y
1592	604042.68	1111670.90	1769	604072.55	1111718.09	1759	604123.59	1111752.13	1839	604255.22	1111786.14	1919	604007.91	1111788.14
1600	604042.02	1111671.10	1680	604189.52	1111717.78	1760	604162.73	1111752.13	1840	604200.89	1111787.19	1920	604007.66	1111788.14
1601	604042.33	1111671.19	1681	604189.25	1111717.79	1761	604174.12	1111752.20	1841	604200.83	1111787.43	1921	604007.66	1111788.14
1602	604042.76	1111671.43	1682	604189.42	1111717.81	1762	604162.19	1111752.21	1842	604200.60	1111787.23	1922	604043.32	1111786.33
1603	604042.33	1111671.44	1683	604189.69	1111717.76	1763	604162.75	1111752.41	1843	604200.35	1111787.77	1923	604043.20	1111787.07
1604	604043.77	1111671.97	1684	604177.21	1111718.52	1764	604174.30	1111752.43	1844	604200.20	1111787.02	1924	604043.62	1111787.04
1605	604043.00	1111672.08	1685	604180.59	1111718.58	1765	604174.05	1111752.46	1845	604200.84	1111787.29	1925	604043.08	1111787.07
1606	604042.30	1111672.00	1686	604177.24	1111718.76	1766	604174.11	1111753.12	1846	604200.19	1111787.28	1926	604046.40	1111787.10
1607	604212.38	1111673.72	1687	604205.48	1111718.88	1767	604174.37	1111753.16	1847	604200.44	1111787.32	1927	604046.88	1111787.17
1608	604234.98	1111674.72	1688	604205.25	1111719.03	1768	604173.81	1111753.76	1848	604200.59	1111787.81	1928	604046.36	1111787.34
1609	60414.11	1111673.53	1689	604205.51	1111719.13	1769	604174.07	1111753.80	1849	604200.52	1111787.75	1929	604047.02	1111787.40
1610	604212.60	1111673.82	1690	604204.77	1111720.12	1770	604176.61	1111754.79	1850	604200.26	1111787.33	1930	604046.77	1111787.49
1611	604232.21	1111673.83	1691	604203.80	1111720.21	1771	604176.82	1111754.83	1851	604202.51	1111787.25	1931	604047.06	1111787.64
1612	604142.30	1111673.85	1692	604204.94	1111720.88	1772	604174.25	1111755.02	1852	604200.68	1111787.31	1932	604201.43	1111787.71
1613	60414.36	1111673.88	1693	604204.77	1111720.78	1773	604176.71	1111755.13	1853	604200.25	1111787.35	1933	604047.82	1111787.77
1614	60414.11	1111673.93	1694	604204.54	1111720.82	1774	604174.21	1111755.16	1854	604200.68	1111787.57	1934	604047.89	1111787.81
1615	604234.98	1111674.00	1695	604204.94	1111720.88	1775	604174.67	1111755.35	1855	604200.47	1111787.52	1935	604201.37	1111787.85
1616	604232.14	1111673.15	1696	604204.80	1111721.18	1776	604176.00	1111755.55	1856	604200.19	1111787.71	1936	604201.68	1111787.90
1617	604232.01	1111673.30	1697	604204.75	1111721.55	1777	604174.55	1111755.58	1857	604202.44	1111787.71	1937	604201.21	1111787.67
1618	60414.52	1111673.37	1698	604204.54	1111721.68	1778	604176.89	1111755.82	1858	604200.33	1111787.85	1938	604201.62	1111787.62
1619	60414.16	1111673.37	1699	604203.57	1111722.22	1779	604175.99	1111755.92	1859	604200.33	1111787.76	1939	604201.62	1111787.63
1620	604232.35	1111673.72	1700	604203.47	1111722.46	1780	604176.22	1111756.02	1860	604200.55	1111787.73	1940	604201.55	1111787.67
1621	604232.60	1111673.80	1701	604184.64	1111722.25	1781	604175.39	1111756.19	1861	604200.55	1111787.85	1941	604201.55	1111787.77
1622	60414.85	1111674.25	1702	604184.85	1111722.35	1782	604176.89	1111756.31	1862	604201.31	1111787.85	1942	604201.59	1111787.86
1623	60414.11	1111674.25	1703	604204.78	1111722.88	1783	604176.94	1111756.69	1863	604201.44	1111787.99	1943	604201.59	1111787.86
1624	604207.15	1111674.88	1704	604204.77	1111723.12	1784	604179.01	1111757.21	1864	604201.24	1111787.23	1944	604201.59	1111787.86
1625	604207.37	1111675.16	1705	604204.69	1111723.18	1785	604178.93	1111757.45	1865	604200.48	1111787.33	1945	604201.59	1111787.84
1626	604032.20	1111685.00	1706	604204.69	1111723.30	1786	604180.31	1111758.02	1866	604200.20	1111787.36	1946	604201.59	1111787.84
1627	604032.44	1111685.94	1707	604204.54	1111723.82	1787	604180.55	1111758.07	1867	604200.24	1111787.42	1947	604201.59	1111787.84
1628	604032.60	1111686.00	1708	604204.54	1111723.86	1788	604180.55	1111758.07	1868	604200.24	1111787.42	1948	604201.59	1111787.84
1629	604032.60	1111686.00	1709	604204.54	1111723.86	1789	604180.55	1111758.07	1869	604200.24	1111787.42	1949	604201.59	1111787.84
1630	604032.60	1111686.00	1710	604204.54	1111723.86	1790	604180.55	1111758.07	1870	604200.24	1111787.42	1950	604201.59	1111787.84
1631	60414.57	1111691.32	1711	604181.73	1111733.07	1791	604180.32	1111759.55	1871	604200.31	1111787.65	1951	604201.59	1111787.84
1632	60414.30	1111691.48	1712	604181.38	1111733.73	1792	604180.18	1111759.77	1872	604200.31	1111787.65	1952	604201.59	1111787.84
1633	60414.87	1111691.58	1713	604181.67	1111733.84	1793	604180.94	1111760.13	1873	604200.31	1111787.65	1953	604201.59	1111787.84
1634	60414.55	1111691.69	1714	604181.94	1111734.28	1794	604182.88	1111760.37	1874	604200.31	1111787.65	1954	604201.59	1111787.84
1635	604032.44	1111694.16	1715	604182.28	1111734.37	1795	604181.00	1111760.69	1875	604200.31	1111787.65	1955	604201.59	1111787.84
1636	604032.18	1111694.20	1716	604182.03	1111734.54	1796	604200.76	1111762.64	1876	604200.16	1111787.77	1956	604201.59	1111787.84
1637	60414.31	1111694.75	1717	604179.68	1111735.43	1797	604212.68	1111763.04	1877	604200.13	1111787.79	1957	604201.59	1111787.84
1638	60414.55	1111694.77	1718	604179.44	1111735.67	1798	604212.93	1111763.10	1878	604200.24	1111787.84	1958	604201.59	1111787.84
1639	604201.81	1111696.56	1719	604183.60	1111736.88	1799	604212.32	1111764.34	1879	604200.23	1111787.89	1959	604201.59	1111787.84
1640	604202.53	1111696.68	1720	604183.67	1111737.02	1800	604212.36	1111764.69	1880	604200.11	1111787.84	1960	604201.59	1111787.84
1641	604032.58	1111697.10	1721	604183.69	1111737.02	1801	604212.38	1111764.81	1881	604200.09	1111787.85	1961	604201.59	1111787.84
1642	604201.38	1111697.14	1722	604183.69	1111737.02	1802	604212.38	1111764.81	1882	604200.09	1111787.85	1962	604201.59	1111787.84
1643	604201.38	1111697.30	1723	604183.60	1111737.12	1803	604212.20	1111765.61	1883	604200.09	1111787.85	1963	604201.59	1111787.84
1644	604032.68	1111697.35	1724	604183.43	1111737.32	1804	604212.91	1111766.61	1884	604200.09	1111787.85	1964	604201.59	1111787.84
1645	604032.12	1111697.69	1725	604183.43	1111737.32	1805	604212.91	1111766.61	1885	604200.09	1111787.85	1965	604201.59	1111787.84
1646	604032.32	1111698.07	1726	604183.43	1111737.32	1806	604212.91	1111766.61	1886	604200.09	1111787.85	1966	604201.59	1111787.84
1647	604032.35	1111698.37	1727	604183.43	1111737.32	1807	604212.91	1111766.61	1887	604200.09	1111787.85	1967	604201.59	1111787.84
1648	604032.40	1111698.50	1728	604183.43	1111737.32	1808	604212.91	1111766.61	1888	604200.09	1111787.85	1968	604201.59	1111787.84
1649	604032.09	1111698.62	1729	604183.43	1111737.32	1809	604212.91	1111766.61	1889	604200.09	1111787.85	1969	604201.59	1111787.84
1650	60414.18	1111698.86	1730	604183.43	1111737.32	1810	604212.91	1111766.61	1890	604200.09	1111787.85	1970	604201.59	1111787.84
1651	60414.16	1111699.06	1731	604183.43	1111737.32	1811	604212.91	1111766.61	1891	604200.09	1111787.85	1971	604201.59	1111787.84
1652	60414.12	1111699.06	1732	604183.43	1111737.32	1812	604212.91	1111766.61	1892	604200.09	1111787.85	1972	604201.59	1111787.84
1653	60414.17	1111699.31	1733	604183.43	1111737.32	1813	604212.91	1111766.61	1893	604200.09	1111787.85	1973	604201.59	1111787.84
1654	604032.32	1111700.22	1734	604183.43	1111737.32	1814	604212.91	1111766.61	1894	604200.09	1111787.85	1974	604201.59	1111787.84
1655	604032.18	1111700.72	1735	604183.43	1111737.32	1815	604212.91	1111766.61	1895	604200.09	1111787.85	1975	604201.59	1111787.84
1656	604042.78	1111703.04	1736	604183.43	1111737.32	1816	604212.91	1111766.61	1896	604200.09	1111787.85	1976	604201.59	1111787.84
1657	604042.89	1111703.17	1737	604183.43	1111737.32	1817	604212.91	1111766.61	1897	604200.09	1111787.85	1977	604201.59	1111787.84
1658	604042.54	1111703.42	1738	604183.43	1111737.32	1818	604212.91	1111766.61	1898	604200.09	1111787.85	1978	604201.59	1111787.84
1659	604042.75	1111703.57	1739	604183.43	1111737.32	1819	604212.91	1111766.61	1899	604200.09	1111787.85	1979	604201.59	1111787.84
1660	604042.51													

Seznam soufoučnicků (S-JSK)

Seznam soufoučnicků (S-JSK)

Seznam soufoučnicků (S-JSK)

Seznam soufoučnicků (S-JSK)

Seznam soufoučnicků (S-JSK)

Soufoučnické pro zápis do KN				Soufoučnické pro zápis do KN				Soufoučnické pro zápis do KN				Soufoučnické pro zápis do KN				Soufoučnické pro zápis do KN			
Č. bodu	Y	X	kód Kv.	Č. bodu	Y	X	kód Kv.	Č. bodu	Y	X	kód Kv.	Č. bodu	Y	X	kód Kv.	Č. bodu	Y	X	kód Kv.
1929	684366.78	1111802.25	J	2079	684928.89	1111806.89	J	2159	684648.81	1111811.17	J	2239	684475.69	1111836.08	J	2319	684374.73	1111854.10	J
2000	684688.24	1111802.53	J	2080	684702.39	1111806.99	J	2160	684300.93	1111813.29	J	2240	684475.83	1111836.12	J	2320	684374.89	1111854.13	J
2001	684737.87	1111802.39	J	2081	684448.46	1111807.03	J	2161	684681.18	1111813.29	J	2241	684736.14	1111837.07	J	2321	684375.20	1111854.29	J
2002	684737.87	1111802.40	J	2082	684448.59	1111807.09	J	2162	684585.25	1111813.33	J	2242	684737.00	1111837.13	J	2322	684374.61	1111854.17	J
2003	684309.01	1111802.43	J	2083	684449.40	1111807.13	J	2163	684644.91	1111813.40	J	2243	684475.13	1111838.00	J	2323	684374.88	1111854.81	J
2004	684366.78	1111802.51	J	2084	684450.03	1111807.14	J	2164	684674.05	1111813.43	J	2244	684475.27	1111838.14	J	2324	684374.29	1111854.68	J
2005	684688.18	1111802.57	J	2085	684450.78	1111807.24	J	2165	684555.97	1111813.48	J	2245	684737.87	1111838.69	J	2325	684411.75	1111855.10	J
2006	684404.32	1111802.63	J	2086	684449.84	1111807.33	J	2166	684581.00	1111813.53	J	2246	684737.83	1111839.65	J	2326	684384.24	1111855.12	J
2007	684393.17	1111802.64	J	2087	684452.57	1111807.33	J	2167	684585.23	1111813.57	J	2247	684473.38	1111844.64	J	2327	684431.97	1111855.22	J
2008	684737.89	1111802.64	J	2088	684450.47	1111807.38	J	2168	684644.81	1111813.60	J	2248	684475.53	1111844.68	J	2328	684333.55	1111855.33	J
2009	684403.32	1111802.87	J	2089	684456.10	1111807.41	J	2169	684585.07	1111813.62	J	2249	684737.74	1111845.10	J	2329	684208.66	1111855.61	J
2010	684393.18	1111802.88	J	2090	684458.74	1111807.49	J	2170	684589.07	1111813.69	J	2250	684739.50	1111845.14	J	2330	684208.90	1111855.69	J
2011	684396.11	1111802.89	J	2091	684464.82	1111807.57	J	2171	684595.39	1111813.68	J	2251	684473.00	1111845.32	J	2331	684208.49	1111855.77	J
2012	684396.09	1111802.13	J	2092	684468.08	1111807.63	J	2172	684545.17	1111813.62	J	2252	684472.14	1111846.50	J	2332	684302.71	1111855.81	J
2013	684427.54	1111802.19	J	2093	684502.57	1111807.71	J	2173	684637.16	1111813.43	J	2253	684781.05	1111846.50	J	2333	684302.67	1111855.77	J
2014	684427.54	1111802.31	J	2094	684604.78	1111807.76	J	2174	684629.48	1111813.44	J	2254	684702.81	1111846.30	J	2334	684302.59	1111855.77	J
2015	684427.52	1111802.43	J	2095	684610.65	1111807.83	J	2175	684762.27	1111814.54	J	2255	684403.07	1111846.74	J	2335	684302.71	1111855.81	J
2016	684728.03	1111802.45	J	2096	684610.90	1111807.85	J	2176	684637.38	1111814.56	J	2256	684470.30	1111846.83	J	2336	684403.57	1111855.84	J
2017	684420.15	1111802.57	J	2097	684618.24	1111807.85	J	2177	684627.40	1111814.69	J	2257	684468.57	1111848.00	J	2337	684403.29	1111855.84	J
2018	684762.00	1111802.64	J	2098	684617.05	1111808.14	J	2178	684768.90	1111814.62	J	2258	684468.01	1111848.00	J	2338	684403.82	1111855.84	J
2019	684769.82	1111803.64	J	2099	684677.05	1111808.14	J	2179	684532.69	1111814.87	J	2259	684781.05	1111850.35	J	2339	684403.25	1111855.84	J
2020	684728.03	1111803.69	J	2100	684678.00	1111808.19	J	2180	684632.75	1111815.11	J	2260	684781.05	1111850.41	J	2340	684403.63	1111855.84	J
2021	684440.11	1111803.82	J	2101	684691.53	1111808.38	J	2181	684629.29	1111815.23	J	2261	684468.23	1111852.02	J	2341	684403.69	1111855.84	J
2022	684440.11	1111803.82	J	2102	684698.04	1111808.44	J	2182	684659.80	1111815.47	J	2262	684467.53	1111852.02	J	2342	684403.69	1111855.84	J
2023	684720.44	1111804.49	J	2103	684688.77	1111808.47	J	2183	684688.33	1111815.73	J	2263	684466.52	1111852.05	J	2343	684403.69	1111855.84	J
2024	684720.44	1111804.53	J	2104	684702.00	1111808.52	J	2184	684688.09	1111815.81	J	2264	684466.76	1111852.03	J	2344	684403.69	1111855.84	J
2025	684720.44	1111804.53	J	2105	684702.00	1111808.52	J	2185	684688.09	1111815.81	J	2265	684466.76	1111852.03	J	2345	684403.69	1111855.84	J
2026	684720.44	1111804.53	J	2106	684702.00	1111808.52	J	2186	684688.09	1111815.81	J	2266	684466.76	1111852.03	J	2346	684403.69	1111855.84	J
2027	684720.44	1111804.53	J	2107	684702.00	1111808.52	J	2187	684688.09	1111815.81	J	2267	684466.76	1111852.03	J	2347	684403.69	1111855.84	J
2028	684720.44	1111804.53	J	2108	684702.00	1111808.52	J	2188	684688.09	1111815.81	J	2268	684466.76	1111852.03	J	2348	684403.69	1111855.84	J
2029	684720.44	1111804.53	J	2109	684702.00	1111808.52	J	2189	684688.09	1111815.81	J	2269	684466.76	1111852.03	J	2349	684403.69	1111855.84	J
2030	684720.44	1111804.53	J	2110	684702.00	1111808.52	J	2190	684688.09	1111815.81	J	2270	684466.76	1111852.03	J	2350	684403.69	1111855.84	J
2031	684720.44	1111804.53	J	2111	684702.00	1111808.52	J	2191	684688.09	1111815.81	J	2271	684466.76	1111852.03	J	2351	684403.69	1111855.84	J
2032	684720.44	1111804.53	J	2112	684702.00	1111808.52	J	2192	684688.09	1111815.81	J	2272	684466.76	1111852.03	J	2352	684403.69	1111855.84	J
2033	684720.44	1111804.53	J	2113	684702.00	1111808.52	J	2193	684688.09	1111815.81	J	2273	684466.76	1111852.03	J	2353	684403.69	1111855.84	J
2034	684720.44	1111804.53	J	2114	684702.00	1111808.52	J	2194	684688.09	1111815.81	J	2274	684466.76	1111852.03	J	2354	684403.69	1111855.84	J
2035	684720.44	1111804.53	J	2115	684702.00	1111808.52	J	2195	684688.09	1111815.81	J	2275	684466.76	1111852.03	J	2355	684403.69	1111855.84	J
2036	684720.44	1111804.53	J	2116	684702.00	1111808.52	J	2196	684688.09	1111815.81	J	2276	684466.76	1111852.03	J	2356	684403.69	1111855.84	J
2037	684720.44	1111804.53	J	2117	684702.00	1111808.52	J	2197	684688.09	1111815.81	J	2277	684466.76	1111852.03	J	2357	684403.69	1111855.84	J
2038	684720.44	1111804.53	J	2118	684702.00	1111808.52	J	2198	684688.09	1111815.81	J	2278	684466.76	1111852.03	J	2358	684403.69	1111855.84	J
2039	684720.44	1111804.53	J	2119	684702.00	1111808.52	J	2199	684688.09	1111815.81	J	2279	684466.76	1111852.03	J	2359	684403.69	1111855.84	J
2040	684720.44	1111804.53	J	2120	684702.00	1111808.52	J	2200	684688.09	1111815.81	J	2280	684466.76	1111852.03	J	2360	684403.69	1111855.84	J
2041	684720.44	1111804.53	J	2121	684702.00	1111808.52	J	2201	684688.09	1111815.81	J	2281	684466.76	1111852.03	J	2361	684403.69	1111855.84	J
2042	684720.44	1111804.53	J	2122	684702.00	1111808.52	J	2202	684688.09	1111815.81	J	2282	684466.76	1111852.03	J	2362	684403.69	1111855.84	J
2043	684720.44	1111804.53	J	2123	684702.00	1111808.52	J	2203	684688.09	1111815.81	J	2283	684466.76	1111852.03	J	2363	684403.69	1111855.84	J
2044	684720.44	1111804.53	J	2124	684702.00	1111808.52	J	2204	684688.09	1111815.81	J	2284	684466.76	1111852.03	J	2364	684403.69	1111855.84	J
2045	684720.44	1111804.53	J	2125	684702.00	1111808.52	J	2205	684688.09	1111815.81	J	2285	684466.76	1111852.03	J	2365	684403.69	1111855.84	J
2046	684720.44	1111804.53	J	2126	684702.00	1111808.52	J	2206	684688.09	1111815.81	J	2286	684466.76	1111852.03	J	2366	684403.69	1111855.84	J
2047	684720.44	1111804.53	J	2127	684702.00	1111808.52	J	2207	684688.09	1111815.81	J	2287	684466.76	1111852.03	J	2367	684403.69	1111855.84	J
2048	684720.44	1111804.53	J	2128	684702.00	1111808.52	J	2208	684688.09	1111815.81	J	2288	684466.76	1111852.03	J	2368	684403.69	1111855.84	J
2049	684720.44	1111804.53	J	2129	684702.00	1111808.52	J	2209	684688.09	1111815.81	J	2289	684466.76	1111852.03	J	2369	684403.69	1111855.84	J
2050	684720.44	1111804.53	J	2130	684702.00	1111808.52	J	2210	684688.09	1111815.81	J	2290	684466.76	1111852.03	J	2370	684403.69	1111855.84	J
2051	684720.44	1111804.53	J	2131	684702.00	1111808.52	J	2211	684688.09	1111815.81	J	2291	684466.76	1111852.03	J	2371	684403.69	1111855.84	J
2052	684720.44	1111804.53	J	2132	684702.00	1111808.52	J	2212	684688.09	1111815.81	J	2292	684466.76	1111852.03	J	2372	684403.69		

Seznam soudců (S–JTSK)

Seznam soudců (S–JTSK)

Seznam soudců (S–JTSK)

Seznam soudců (S–JTSK)

Seznam soudců (S–JTSK)

Soudce pro zápis do KN

Soudce pro zápis do KN

Soudce pro zápis do KN

Soudce pro zápis do KN

Soudce pro zápis do KN

Č. bodu

Č. bodu

Č. bodu

Č. bodu

Č. bodu

Y

Y

Y

Y

Y

X

X

X

X

X

K

K

K

K

K

Kčd. kv.

Kčd. kv.

Kčd. kv.

Kčd. kv.

Kčd. kv.

2339

2478

2539

2639

2719

68435.92

68436.09

68436.89

68438.23

68438.33

11/2007.67

11/2005.77

11/2006.34

11/2010.43

11/2121.27

J

J

J

J

J

2400

2480

2540

2640

2720

68436.39

68436.31

68437.89

68439.42

68438.33

11/2007.77

11/2005.79

11/2006.50

11/2010.81

11/2121.37

J

J

J

J

J

2402

2482

2542

2642

2722

68437.72

68436.60

68438.14

68440.98

68438.70

11/2007.72

11/2006.06

11/2001.70

11/2013.04

11/2126.18

J

J

J

J

J

2403

2483

2543

2643

2723

68437.01

68434.71

68439.94

68443.58

68439.87

11/2007.78

11/2003.24

11/2001.92

11/2013.04

11/2126.25

J

J

J

J

J

2404

2484

2544

2644

2724

68438.11

68435.45

68438.38

68440.47

68440.98

11/2007.83

11/2006.30

11/2004.49

11/2013.08

11/2126.38

J

J

J

J

J

2405

2485

2545

2645

2725

68439.21

68435.30

68438.73

68443.65

68443.77

11/2007.94

11/2007.11

11/2002.50

11/2017.14

11/2126.47

J

J

J

J

J

2406

2486

2546

2646

2726

68439.31

68435.40

68438.83

68443.77

68443.89

11/2008.04

11/2007.33

11/2002.69

11/2017.20

11/2126.58

J

J

J

J

J

2407

2487

2547

2647

2727

68440.41

68435.50

68439.92

68443.89

68443.99

11/2008.05

11/2008.16

11/2002.79

11/2017.25

11/2126.68

J

J

J

J

J

2408

2488

2548

2648

2728

68441.51

68435.60

68440.03

68444.01

68444.11

11/2008.06

11/2008.27

11/2002.90

11/2017.30

11/2126.78

J

J

J

J

J

2409

2489

2549

2649

2729

68442.61

68435.70

68442.15

68444.13

68444.23

11/2008.07

11/2008.38

11/2003.01

11/2017.35

11/2126.88

J

J

J

J

J

2410

2490

2550

2650

2730

68443.71

68435.80

68443.25

68444.21

68444.31

11/2008.08

11/2008.49

11/2003.12

11/2017.40

11/2126.98

J

J

J

J

J

2411

2491

2551

2651

2731

68444.81

68435.90

68443.35

68444.29

68444.39

11/2008.09

11/2008.60

11/2003.23

11/2017.45

11/2127.08

J

J

J

J

J

2412

2492

2552

2652

2732

68445.91

68436.00

68443.45

68444.37

68444.47

11/2008.10

11/2008.71

11/2003.34

11/2017.50

11/2127.18

J

J

J

J

J

2413

2493

2553

2653

2733

68447.01

68436.10

68443.55

68444.39

68444.49

11/2008.11

11/2008.82

11/2003.45

11/2017.55

11/2127.28

J

J

J

J

J

2414

2494

2554

2654

2734

68448.11

68436.20

68443.65

68444.41

68444.59

11/2008.12

11/2008.93

11/2003.55

11/2017.60

11/2127.38

J

J

J

J

J

2415

2495

2555

2655

2735

68449.21

68436.30

68443.75

68444.43

68444.67

11/2008.13

11/2009.04

Seznam souřadnic (S-JTSK)

Č. bodu	Souřadnice pro zpis do KN			Č. bodu	Souřadnice pro zpis do KN		
	Y	X	kdd kv.		Y	X	kdd kv.
2799	604231.01	112169.23	J	2829	604238.11	112178.63	J
2800	604232.70	112161.94	J	2830	604238.27	112178.25	J
2801	604233.14	112151.80	J	2831	604335.15	112178.89	J
2802	604233.43	112162.29	J	2832	604335.38	112178.00	J
2803	604233.23	112152.44	J	2833	604335.87	112178.00	J
2804	604237.00	112152.85	J	2834	604335.18	112179.04	J
2805	604237.75	112152.88	J	2835	604335.00	112179.19	J
2806	604237.55	112153.03	J	2836	604254.47	112179.21	J
2807	604237.22	112152.55	J	2837	604254.91	112179.41	J
2808	604230.80	112151.41	J	2838	604335.00	112179.75	J
2809	604238.69	112153.49	J	2839	604335.20	112179.79	J
2810	604232.31	112153.63	J	2840	604335.20	112179.79	J
2811	604230.95	112153.67	J	2841	604335.02	112181.78	J
2812	604238.05	112153.70	J	2842	604248.27	112180.95	J
2813	604232.33	112153.89	J	2843	604248.43	112184.18	J
2814	604231.41	112157.12	J	2844	604335.28	112185.89	J
2815	604231.57	112157.32	J	2845	604335.02	112185.86	J
2816	604234.23	112158.03	J	2846	604335.19	112185.65	J
2817	604234.37	112158.43	J	2847	604335.02	112185.65	J
2818	604234.20	112158.43	J	2848	604335.02	112185.65	J
2819	604232.33	112158.55	J	2849	604335.02	112185.65	J
2820	604232.76	112159.30	J	2850	604335.02	112185.65	J
2821	604232.82	112159.30	J	2851	604335.19	112185.65	J
2822	604232.29	112162.24	J	2852	604237.42	112182.50	J
2823	604232.21	112162.00	J	2853	604237.07	112182.71	J
2824	604234.37	112162.88	J	2854	604237.07	112182.71	J
2825	604234.19	112162.88	J	2855	604237.07	112182.71	J
2826	604230.10	112161.13	J	2856	604237.07	112182.71	J
2827	604230.34	112161.29	J	2857	604237.07	112182.71	J
2828	604230.14	112161.43	J	2858	604237.07	112182.71	J
2829	604232.13	112161.57	J	2859	604237.07	112182.71	J
2830	604231.59	112161.77	J	2860	604237.07	112182.71	J
2831	604232.40	112161.78	J	2861	604237.07	112182.71	J
2832	604232.20	112161.94	J	2862	604237.07	112182.71	J
2833	604230.83	112161.95	J	2863	604237.07	112182.71	J
2834	604230.53	112162.00	J	2864	604237.07	112182.71	J
2835	604234.52	112162.35	J	2865	604237.07	112182.71	J
2836	604234.62	112162.35	J	2866	604237.07	112182.71	J
2837	604231.42	112162.69	J	2867	604237.07	112182.71	J
2838	604234.36	112162.85	J	2868	604237.07	112182.71	J
2839	604234.10	112163.20	J	2869	604237.07	112182.71	J
2840	604234.98	112163.40	J	2870	604237.07	112182.71	J
2841	604234.54	112163.03	J	2871	604237.07	112182.71	J
2842	604236.10	112163.07	J	2872	604237.07	112182.71	J
2843	604236.68	112163.23	J	2873	604237.07	112182.71	J
2844	604234.24	112163.49	J	2874	604237.07	112182.71	J
2845	604237.95	112166.31	J	2875	604237.07	112182.71	J
2846	604237.07	112166.53	J	2876	604237.07	112182.71	J
2847	604230.50	112168.00	J	2877	604237.07	112182.71	J
2848	604231.19	112168.13	J	2878	604237.07	112182.71	J
2849	604230.32	112168.18	J	2879	604237.07	112182.71	J
2850	604230.33	112168.33	J	2880	604237.07	112182.71	J
2851	604230.00	112169.09	J	2881	604237.07	112182.71	J
2852	604232.20	112169.25	J	2882	604237.07	112182.71	J
2853	604229.29	112171.52	J	2883	604237.07	112182.71	J
2854	604230.58	112172.04	J	2884	604237.07	112182.71	J
2855	604229.37	112171.78	J	2885	604237.07	112182.71	J
2856	604229.74	112171.79	J	2886	604237.07	112182.71	J
2857	604231.44	112172.04	J	2887	604237.07	112182.71	J
2858	604230.58	112172.24	J	2888	604237.07	112182.71	J
2859	604231.02	112172.41	J	2889	604237.07	112182.71	J
2860	604230.90	112172.95	J	2890	604237.07	112182.71	J
2861	604231.12	112173.11	J	2891	604237.07	112182.71	J
2862	604231.30	112173.13	J	2892	604237.07	112182.71	J
2863	604231.45	112173.28	J	2893	604237.07	112182.71	J
2864	604232.45	112173.28	J	2894	604237.07	112182.71	J
2865	604232.82	112173.28	J	2895	604237.07	112182.71	J
2866	604233.13	112173.53	J	2896	604237.07	112182.71	J
2867	604233.45	112173.53	J	2897	604237.07	112182.71	J
2868	604233.76	112173.53	J	2898	604237.07	112182.71	J
2869	604234.07	112173.53	J	2899	604237.07	112182.71	J
2870	604234.38	112173.53	J	2900	604237.07	112182.71	J
2871	604234.69	112173.53	J	2901	604237.07	112182.71	J
2872	604235.00	112173.53	J	2902	604237.07	112182.71	J
2873	604235.31	112173.53	J	2903	604237.07	112182.71	J
2874	604235.62	112173.53	J	2904	604237.07	112182.71	J
2875	604235.93	112173.53	J	2905	604237.07	112182.71	J
2876	604236.24	112173.53	J	2906	604237.07	112182.71	J
2877	604236.55	112173.53	J	2907	604237.07	112182.71	J
2878	604236.86	112173.53	J	2908	604237.07	112182.71	J

Seznam souřadnic (S-JTSK)

Č. bodu	Souřadnice pro zpis do KN			Č. bodu	Souřadnice pro zpis do KN		
	Y	X	kdd kv.		Y	X	kdd kv.
2909	604237.38	112183.03	J	3039	604335.39	112259.11	J
2910	604237.69	112183.03	J	3040	604335.39	112259.11	J
2911	604238.00	112183.03	J	3041	604335.39	112259.11	J
2912	604238.31	112183.03	J	3042	604335.39	112259.11	J
2913	604238.62	112183.03	J	3043	604335.39	112259.11	J
2914	604238.93	112183.03	J	3044	604335.39	112259.11	J
2915	604239.24	112183.03	J	3045	604335.39	112259.11	J
2916	604239.55	112183.03	J	3046	604335.39	112259.11	J
2917	604239.86	112183.03	J	3047	604335.39	112259.11	J
2918	604240.17	112183.03	J	3048	604335.39	112259.11	J
2919	604240.48	112183.03	J	3049	604335.39	112259.11	J
2920	604240.79	112183.03	J	3050	604335.39	112259.11	J
2921	604241.10	112183.03	J	3051	604335.39	112259.11	J
2922	604241.41	112183.03	J	3052	604335.39	112259.11	J
2923	604241.72	112183.03	J	3053	604335.39	112259.11	J
2924	604242.03	112183.03	J	3054	604335.39	112259.11	J
2925	604242.34	112183.03	J	3055	604335.39	112259.11	J
2926	604242.65	112183.03	J	3056	604335.39	112259.11	J
2927	604242.96	112183.03	J	3057	604335.39	112259.11	J
2928	604243.27	112183.03	J	3058	604335.39	112259.11	J
2929	604243.58	112183.03	J	3059	604335.39	112259.11	J
2930	604243.89	112183.03	J	3060	604335.39	112259.11	J
2931	604244.20	112183.03	J	3061	604335.39	112259.11	J
2932	604244.51	112183.03	J	3062	604335.39	112259.11	J
2933	604244.82	112183.03	J	3063	604335.39	112259.11	J
2934	604245.13	112183.03	J	3064	604335.39	112259.11	J
2935	604245.44	112183.03	J	3065	604335.39	112259.11	J
2936	604245.75	112183.03	J	3066	604335.39	112259.11	J
2937	604246.06	112183.03	J	3067	604335.39	112259.11	J
2938	604246.37	112183.03	J	3068	604335.39	112259.11	J
2939	604246.68	112183.03	J	3069	604335.39	112259.11	J
2940	604246.99	112183.03	J	3070	604335.39	112259.11	J
2941	604247.30	112183.03	J	3071	604335.39	112259.11	J
2942	604247.61	112183.03	J	3072	604335.39	112259.11	J
2943	604247.92	112183.03	J	3073	604335.39	112259.11	J
2944	604248.23	112183.03	J	3074	604335.39	112259.11	J
2945	604248.54	112183.03	J	3075	604335.39	112259.11	J
2946	604248.85	112183.03	J	3076	604335.39	112259.11	J
2947	604249.16	112183.03	J	3077	604335.39	112259.11	J
2948	604249.47	112183.03	J	3078	604335.39	112259.11	J
2949	604249.78	112183.03	J	3079	604335.39	112259.11	J
2950	604250.09	112183.03	J	3080	604335.39	112259.11	J
2951	604250.40	112183.03	J	3081	604335.39	112259.11	J
2952	604250.71	112183.03	J	3082	604335.39	112259.11	J
2953	604251.02	112183.03	J	3083	604335.39	112259.11	J
2954	604251.33	112183.03	J	3084	604335.39	112259.11	J
2955	604251.64	112183.03	J	3085	604335.39	112259.11	J
2956	604251.95	112183.03	J	3086	604335.39	112259.11	J
2957	604252.26	112183.03	J	3087	604335.39	112259.11	J
2958	604252.57	112183.03	J	3088	604335.39	112259.11	J
2959	604252.88	112183.03	J	3089	604335.39	112259.11	J
2960	604253.19	112183.03	J	3090	604335.39	112259.11	J
2961	604253.50	112183.03	J	3091	604335.39	112259.11	J
2962	604253.81	112183.03	J	3092	604335.39	112259.11	J
2963	604254.12	112183.03					

Seznam souřadnic (S-JTSK)

Seznam souřadnic (S-JTSK)

Seznam souřadnic (S-JTSK)

Souřadnice pro zděná do KN			Souřadnice pro zděná do KN			Souřadnice pro zděná do KN		
Č. bodu	Y	X	Č. bodu	Y	X	Č. bodu	Y	X
3599	683963.84	1112556.50	3579	683967.83	1112618.32	3759	683930.48	1112688.31
3600	683963.54	1112556.74	3580	683952.75	1112618.61	3760	683930.39	1112688.75
3601	683964.33	1112556.83	3581	683952.49	1112618.61	3761	683942.25	1112688.83
3602	683964.25	1112557.09	3582	683952.37	1112618.87	3762	683941.26	1112688.98
3603	683968.12	1112557.55	3583	683952.84	1112620.21	3763	683941.77	1112689.09
3604	683967.87	1112557.75	3584	683953.10	1112620.27	3764	683944.56	1112689.14
3605	683968.03	1112557.83	3585	683953.08	1112620.78	3765	683947.79	1112689.33
3606	683967.81	1112558.00	3586	683953.32	1112620.84	3766	683944.84	1112689.40
3607	683967.83	1112558.30	3587	683951.98	1112621.31	3767	684395.92	1112255.71
3608	683961.48	1112558.49	3588	683951.67	1112621.70	3768	684395.68	1112255.06
3609	683961.32	1112558.71	3589	683951.89	1112621.82	3769	684395.37	1112254.85
3610	683961.37	1112558.79	3590	683951.42	1112623.40	3770	684395.35	1112255.65
3611	683961.71	1112558.87	3591	683950.63	1112623.39			
3612	683977.20	1112559.39	3592	683950.87	1112623.45			
3613	683978.64	1112559.55	3593	683950.47	1112623.26			
3614	683977.22	1112560.23	3594	683931.45	1112629.13			
3615	683978.29	1112560.24	3595	683934.65	1112629.36			
3616	683978.84	1112560.27	3596	683933.39	1112629.37			
3617	683978.27	1112560.50	3597	683934.86	1112629.53			
3618	683969.51	1112562.24	3598	683934.59	1112629.60			
3619	683969.78	1112562.25	3599	683948.72	1112633.09			
3620	683970.39	1112562.33	3600	683948.94	1112634.11			
3621	683966.90	1112562.37	3601	683948.67	1112634.38			
3622	683969.68	1112562.49	3602	683947.79	1112634.87			
3623	683970.36	1112562.58	3603	683949.97	1112635.04			
3624	683966.64	1112562.61	3604	683933.20	1112635.86			
3625	683967.10	1112562.61	3605	683933.44	1112635.92			
3626	683944.98	1112563.60	3606	683944.60	1112638.84			
3627	683944.92	1112563.64	3607	683944.82	1112638.96			
3628	683947.52	1112564.16	3608	683931.44	1112641.15			
3629	683947.73	1112564.34	3609	683931.98	1112641.21			
3630	683947.49	1112564.40	3610	683928.42	1112649.14			
3631	683948.15	1112565.11	3611	683928.36	1112649.38			
3632	683966.37	1112565.13	3612	683929.70	1112649.47			
3633	683945.99	1112569.38	3613	683929.91	1112649.65			
3634	683946.23	1112570.04	3614	683929.64	1112649.71			
3635	683963.72	1112574.65	3615	683941.25	1112651.65			
3636	683963.96	1112574.71	3616	683940.99	1112651.94			
3637	683943.49	1112581.00	3617	683941.20	1112652.12			
3638	683943.73	1112581.06	3618	683944.04	1112652.62			
3639	683950.67	1112585.75	3619	683943.68	1112652.86			
3640	683950.91	1112586.81	3620	683940.23	1112655.69			
3641	683950.43	1112587.91	3621	683939.96	1112655.75			
3642	683950.25	1112590.04	3622	683940.19	1112655.94			
3643	683941.39	1112590.07	3623	683943.07	1112655.44			
3644	683959.98	1112590.11	3624	683943.01	1112655.68			
3645	683941.80	1112590.13	3625	683940.06	1112657.62			
3646	683960.19	1112590.28	3626	683938.80	1112657.66			
3647	683964.96	1112590.62	3627	683927.42	1112658.57			
3648	683964.50	1112590.87	3628	683927.69	1112658.83			
3649	683936.17	1112598.33	3629	683940.53	1112658.97			
3650	683936.11	1112598.97	3630	683940.27	1112658.99			
3651	683939.32	1112598.95	3631	683912.01	1112669.24			
3652	683939.53	1112599.13	3632	683911.94	1112669.49			
3653	683939.55	1112599.20	3633	683913.20	1112669.84			
3654	683957.84	1112599.30	3634	683913.14	1112670.08			
3655	683957.88	1112599.38	3635	683937.50	1112670.18			
3656	683950.17	1112605.42	3636	683907.70	1112670.24			
3657	683950.41	1112605.50	3637	683922.23	1112670.60			
3658	683955.83	1112606.07	3638	683922.96	1112670.65			
3659	683953.44	1112606.82	3639	683922.69	1112670.84			
3660	683953.68	1112606.92	3640	683922.90	1112670.89			
3661	683936.60	1112609.05	3641	683924.21	1112670.96			
3662	683936.34	1112609.05	3642	683924.39	1112671.26			
3663	683937.60	1112611.10	3643	683935.47	1112680.85			
3664	683936.78	1112611.80	3644	683935.71	1112680.72			
3665	683937.68	1112612.06	3645	683934.58	1112683.63			
3666	683937.60	1112612.38	3646	683934.84	1112683.63			
3667	683934.09	1112612.97	3647	683933.89	1112684.05			
3668	683953.59	1112613.88	3648	683933.61	1112684.68			
3669	683938.95	1112613.88	3649	683936.21	1112685.27			
3670	683938.00	1112613.94	3650	683934.97	1112685.30			
3671	683953.61	1112613.94	3651	683933.71	1112685.40			
3672	683953.03	1112616.78	3652	683933.97	1112685.62			
3673	683953.12	1112616.78	3653	683968.78	1112686.38			
3674	683952.75	1112616.60	3654	683962.74	1112687.02			
3675	683952.97	1112617.00	3655	683936.91	1112687.24			
3676	683953.06	1112617.03	3656	683962.78	1112687.25			
3677	683952.85	1112617.82	3657	683960.16	1112687.37			
3678	683957.91	1112617.88	3658	683936.79	1112687.44			

1



2



2623

825/15

2017

825/9

2013

825/2

3909

4157

825/1

825/1

825/3

2014

825/6

825/5

2207

825/13

Duisenberg

825/6

825/34

3111

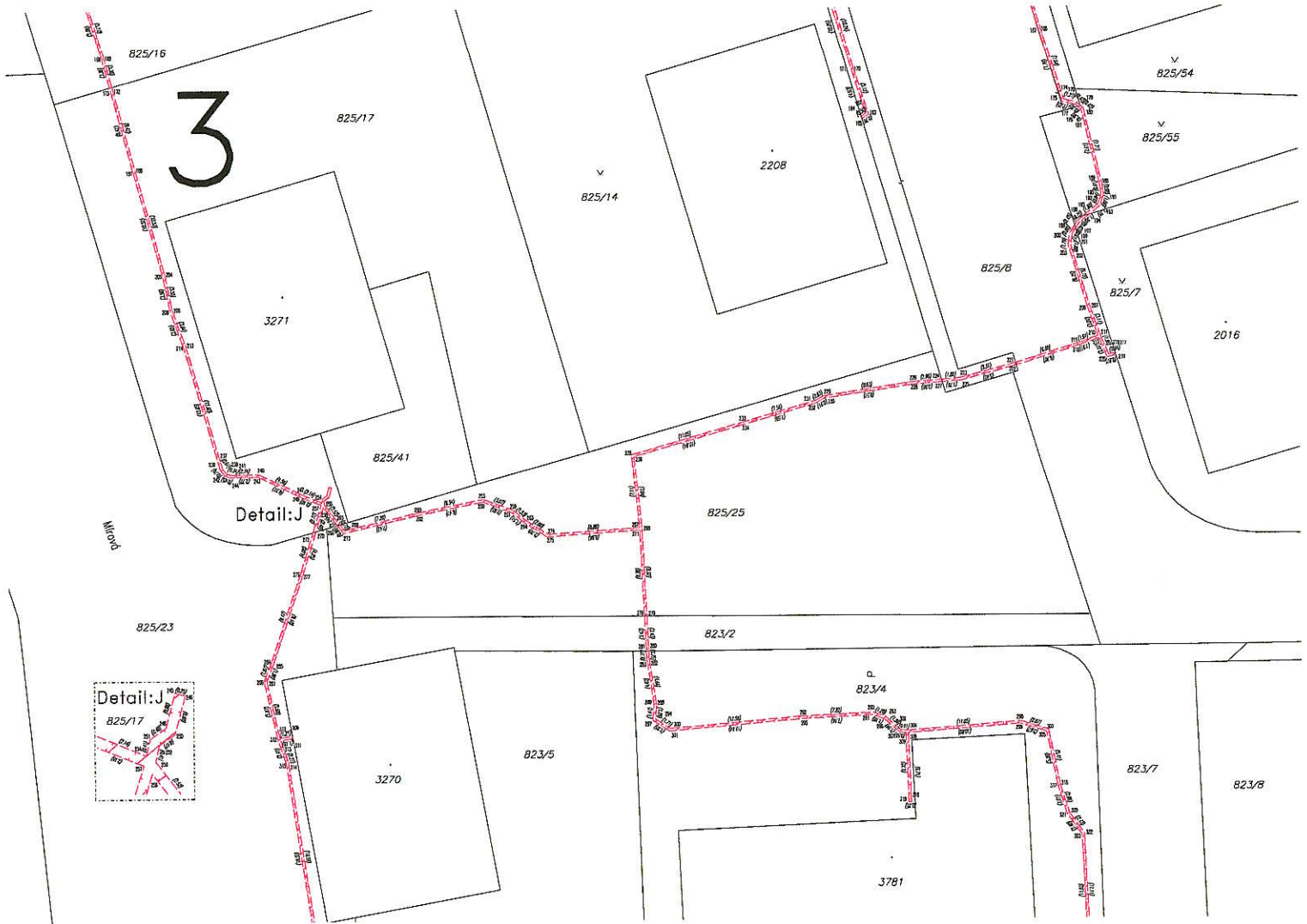
825/16

1888/2

825/14

2015

825/54



4

825/23

823/5

823/4

825/43

825/36

825/138

825/42

3155

823/7

825/12

825/4

1740

825/27

825/26

2367

825/32

823/85

825/37

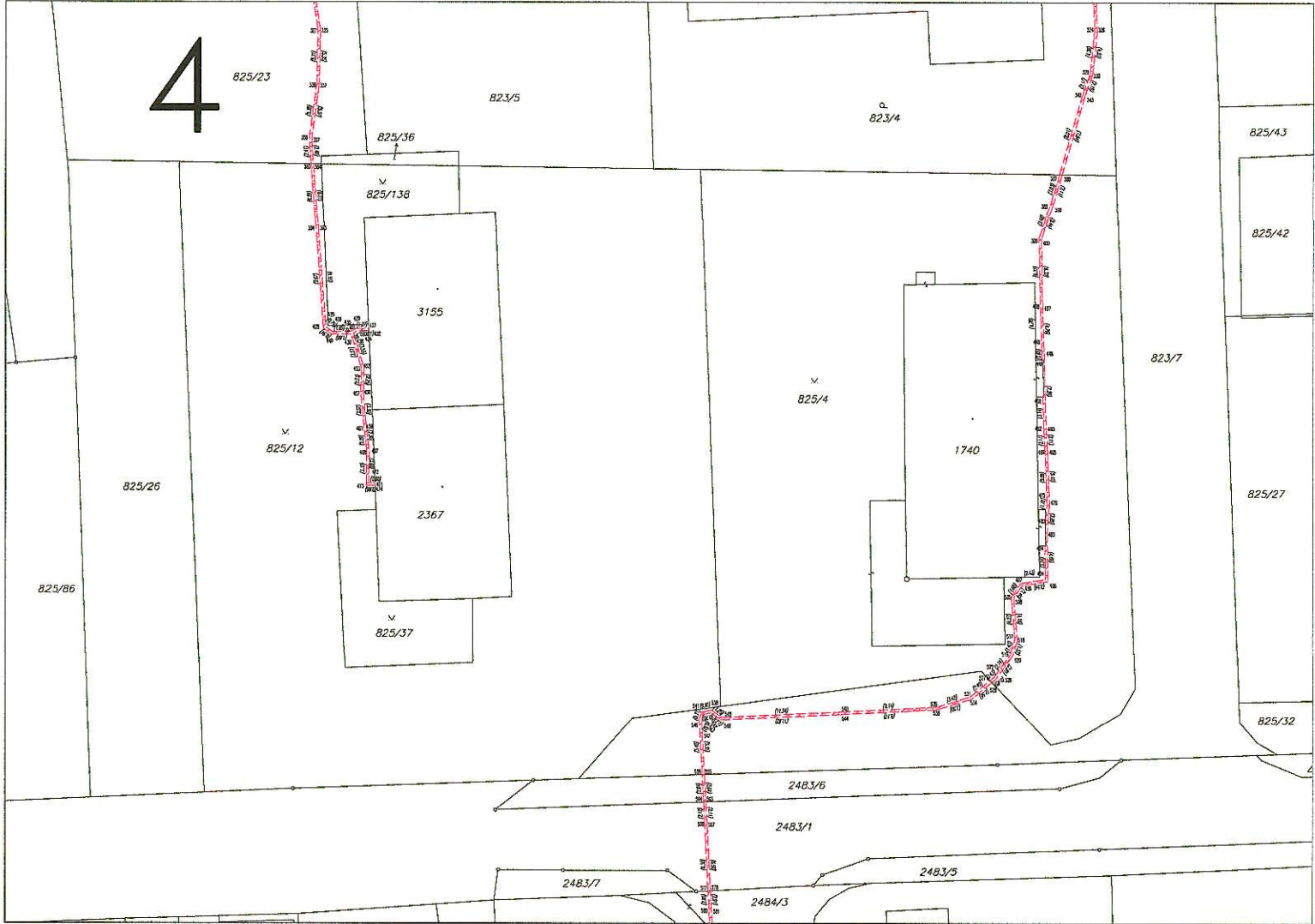
2483/6

2483/1

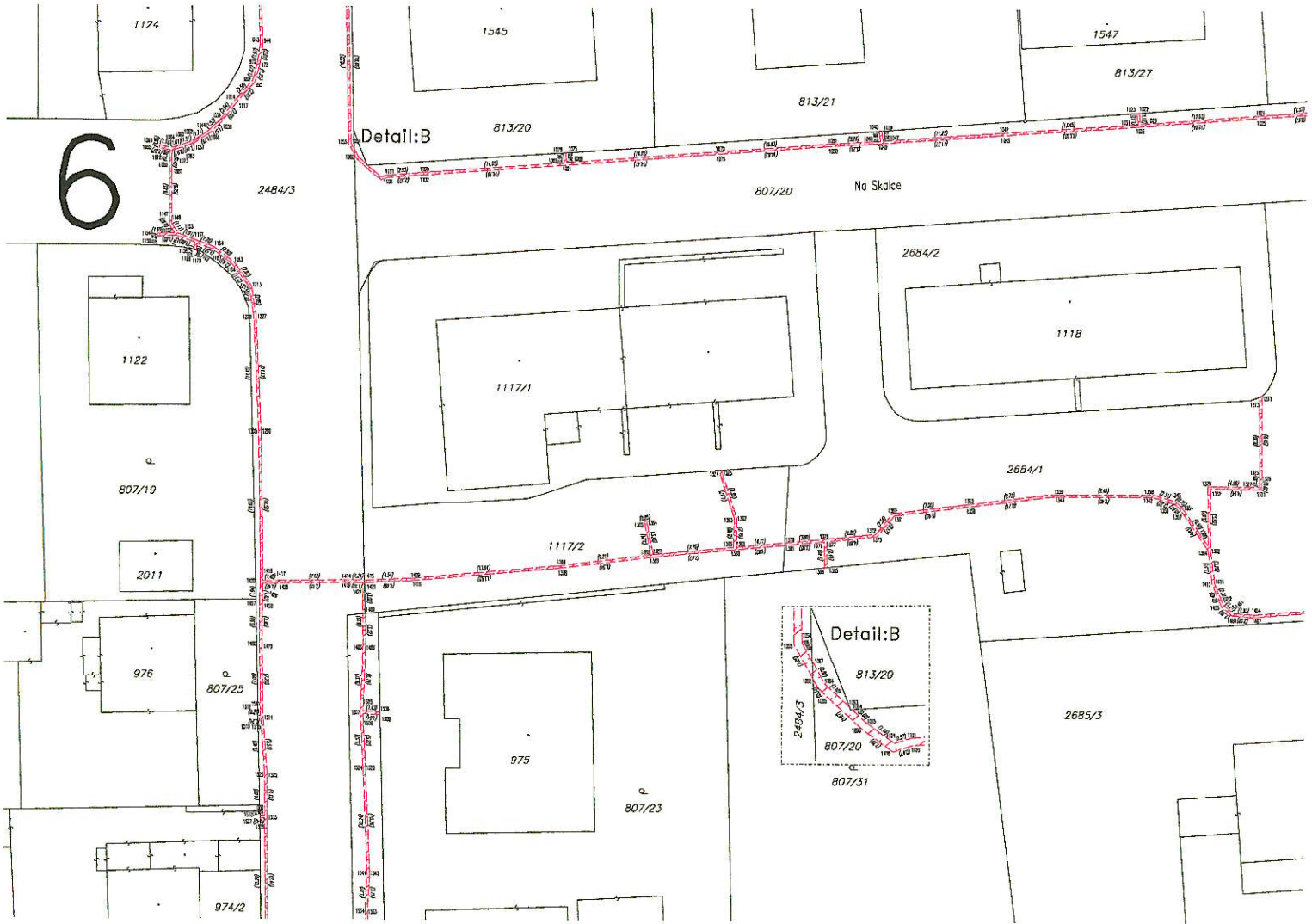
2483/7

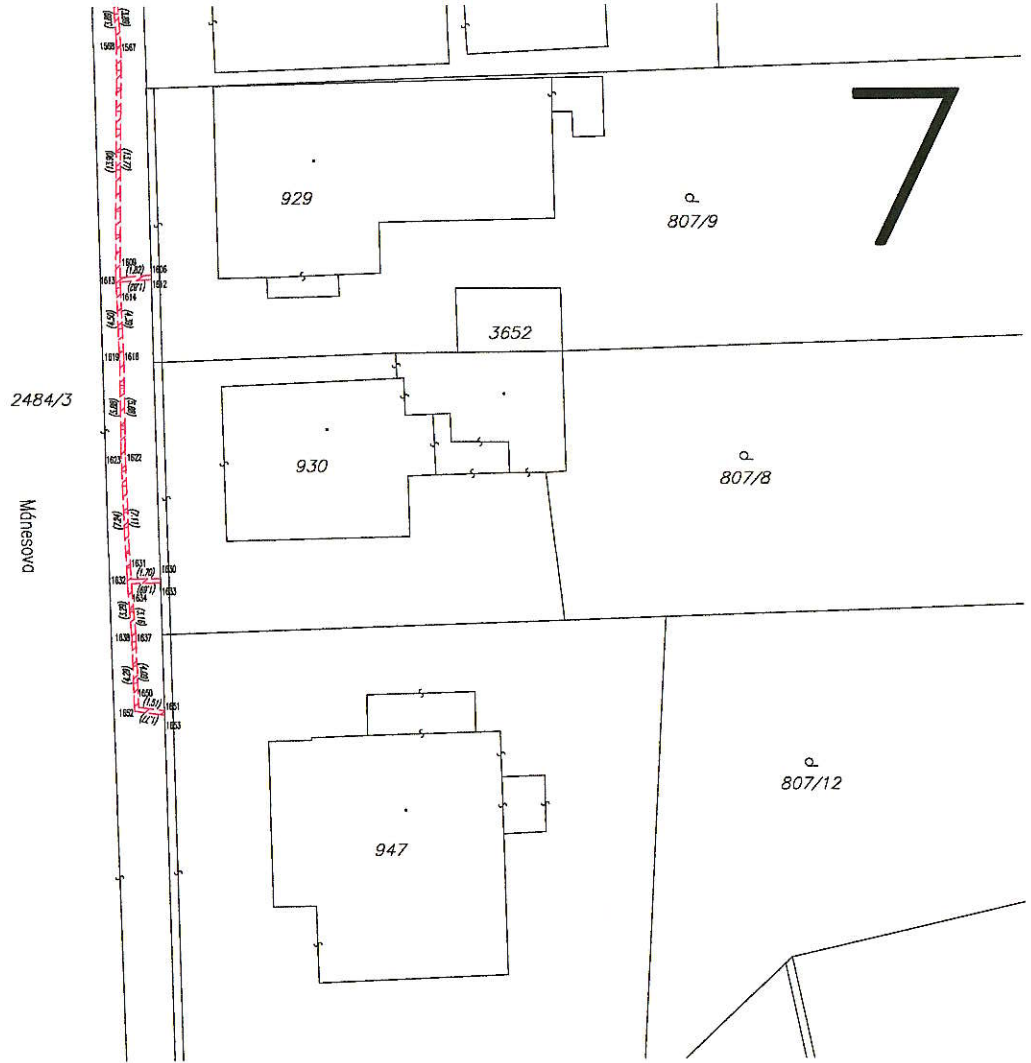
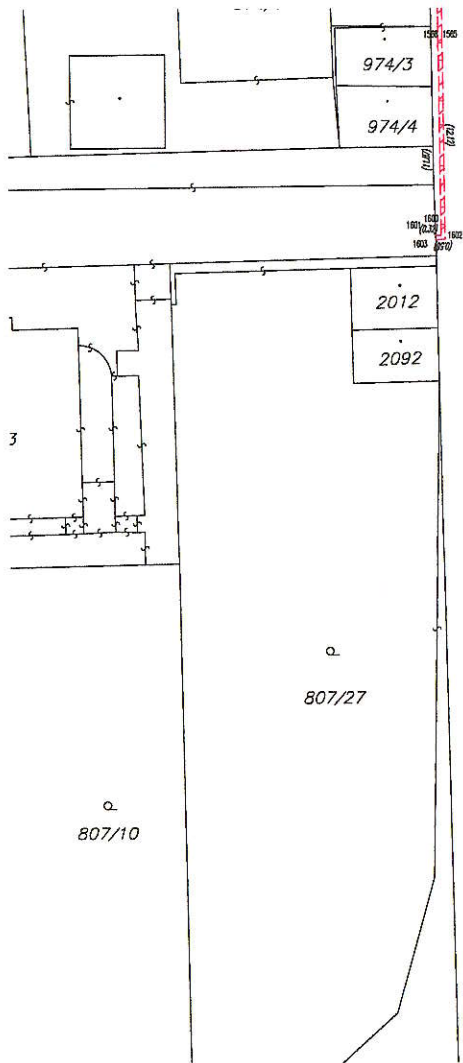
2484/3

2483/5



6







2695/5

1898

2695/2

2695/3

4011

2695/1

1021/1

1900

807/5

1922

808/4

807/26

807/28

807/32

807/20

2481/23

1110/12

1110/14

1110/13

2965

1110/1

1110/16

2481/1

707

703/1

703/2

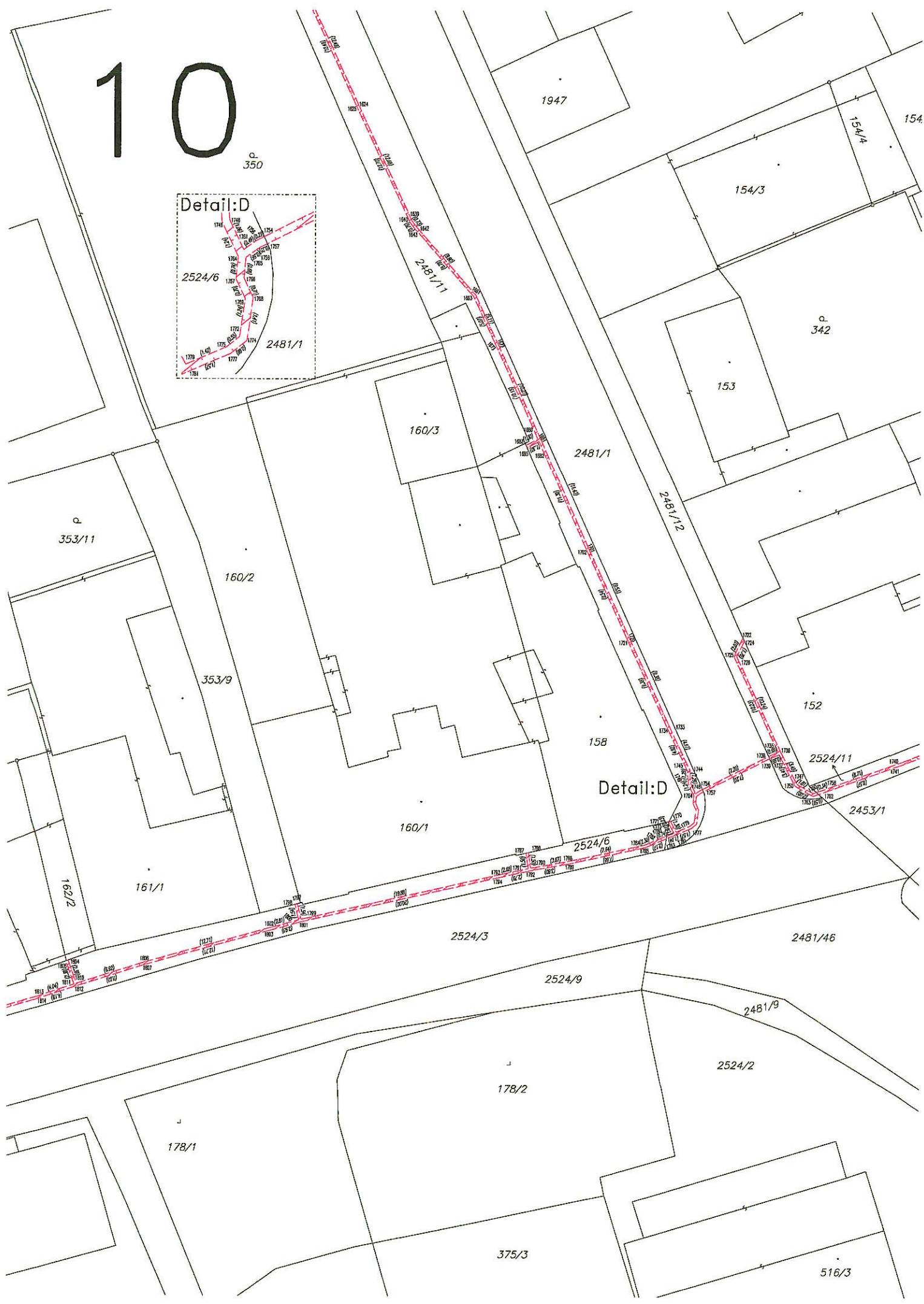
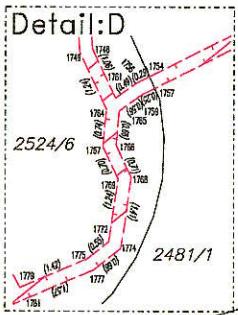
1518/1

2684/1

2481/11

10

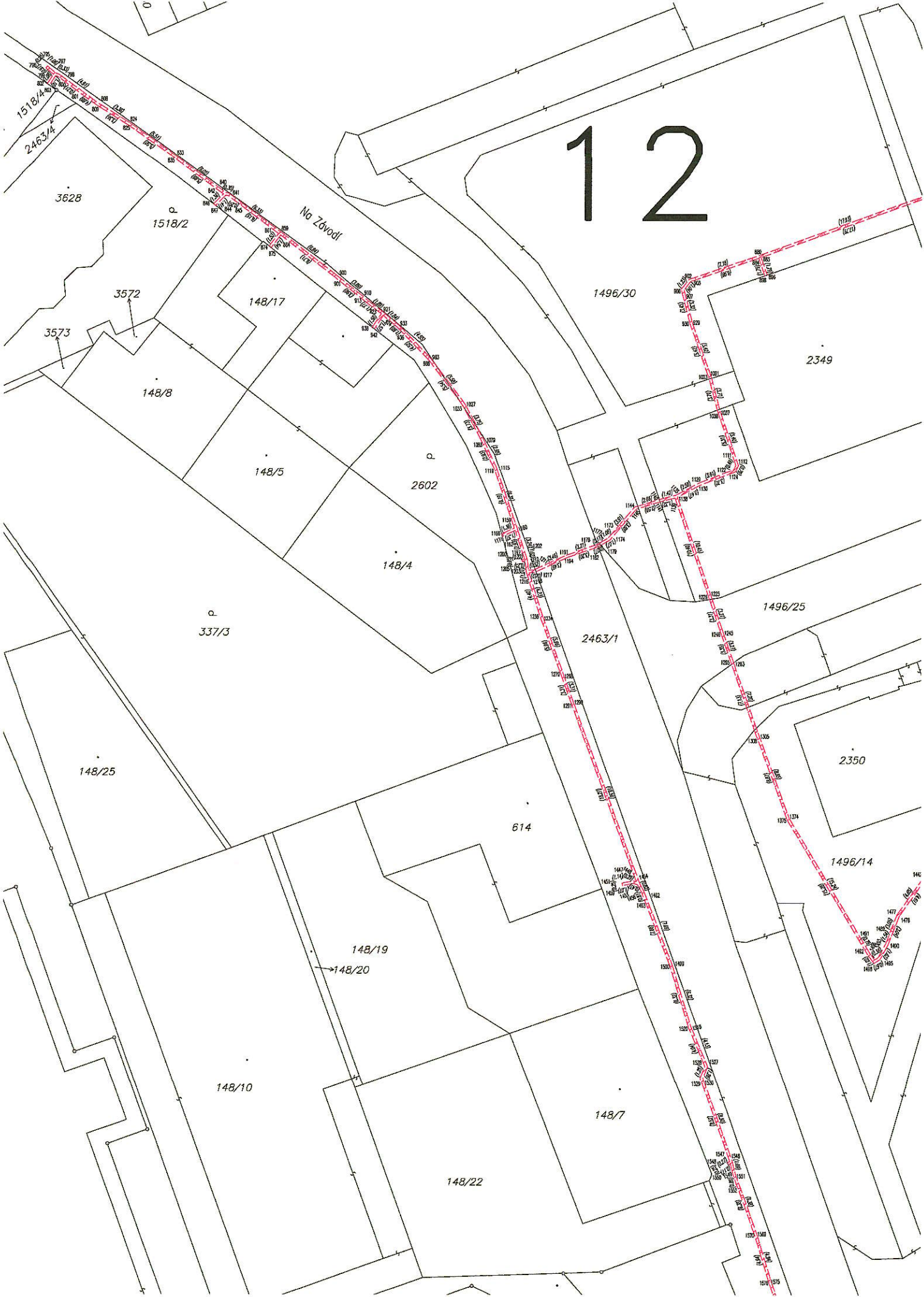
c. 350



11



12



1496/26

13

2345

Na Rybníčku

2361

2346

1496/30

2180

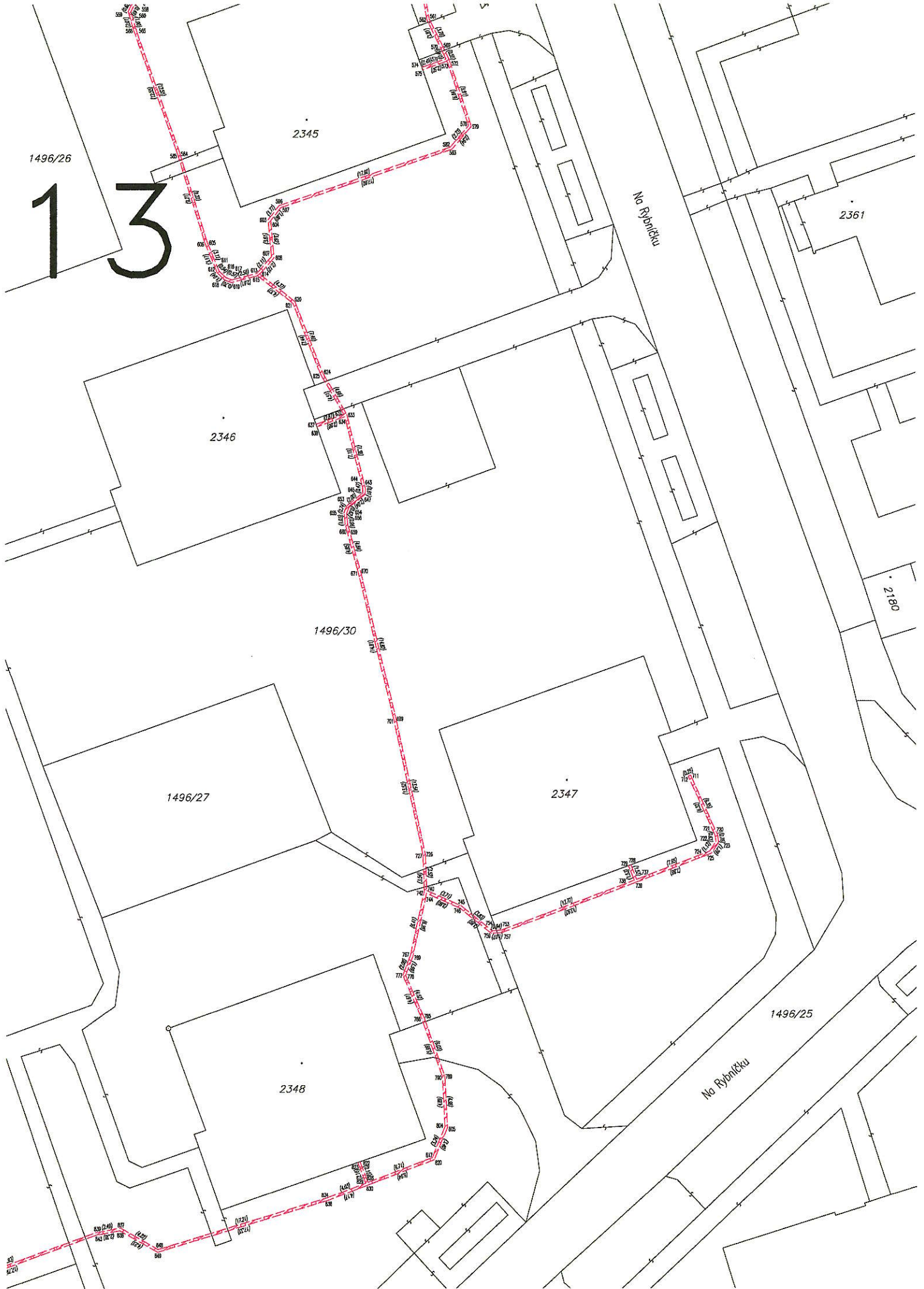
1496/27

2347

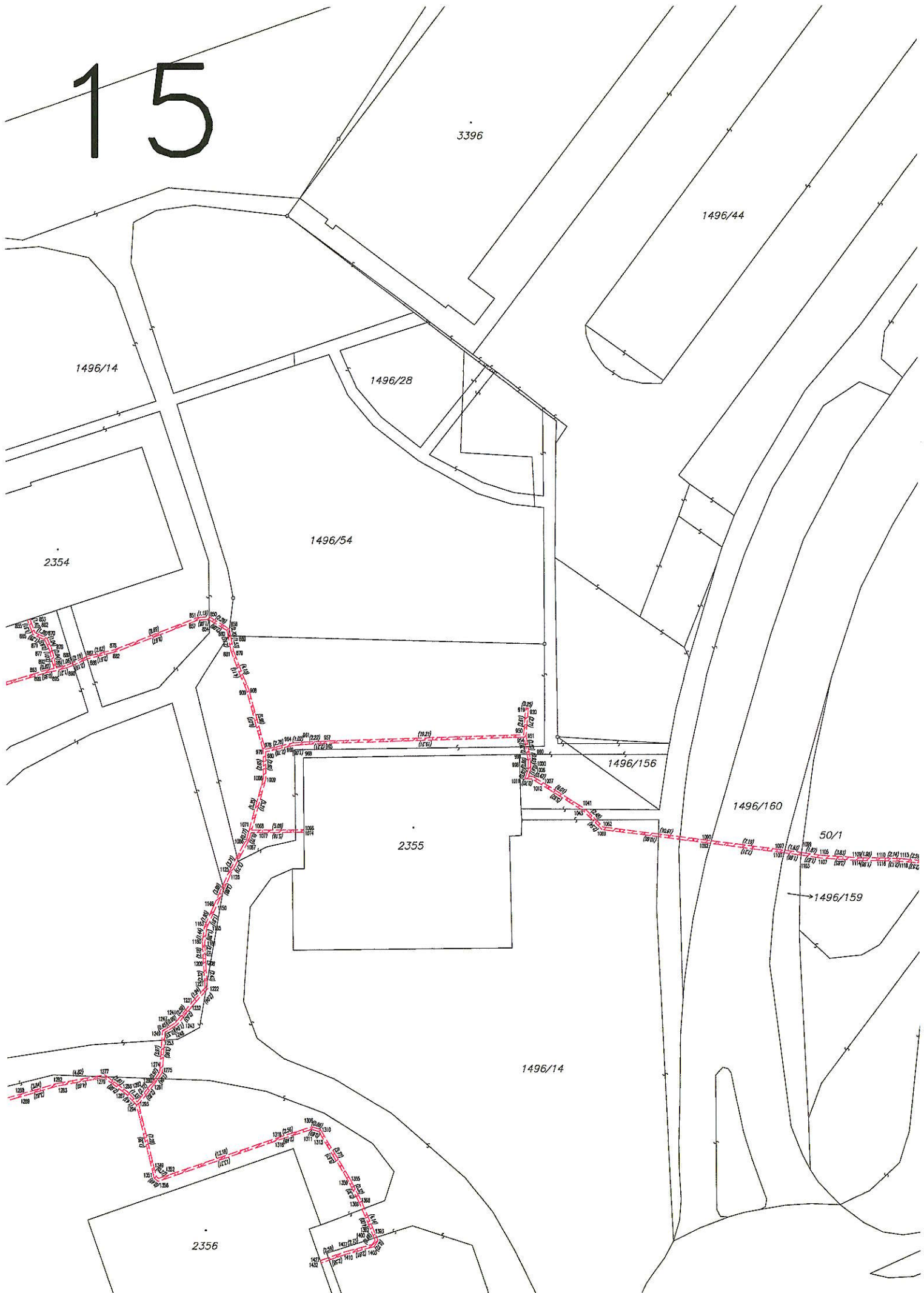
2348

1496/25

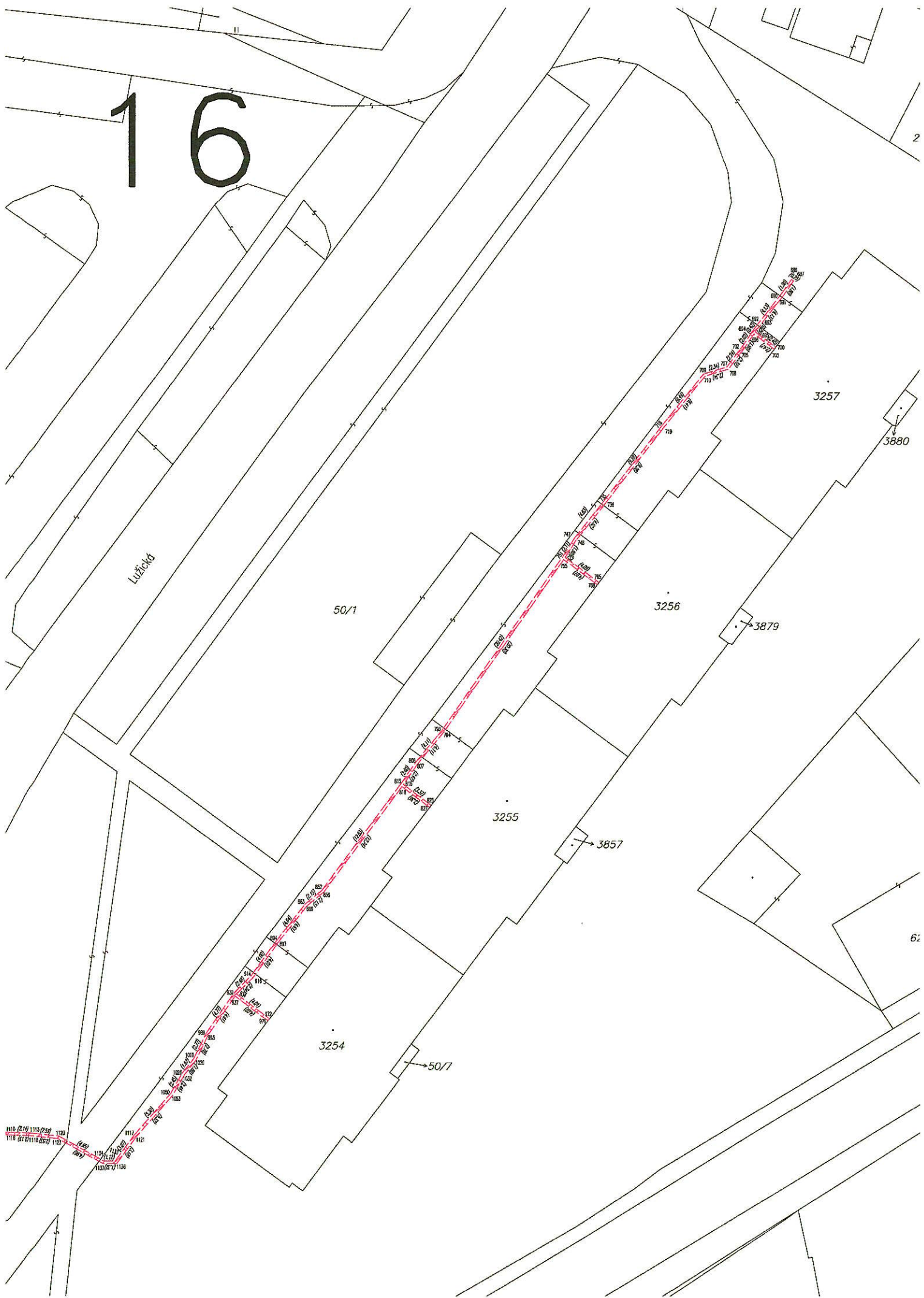
Na Rybníčku



15



16





a.
357/1

18

168/3

168/2

168/4

169

168/1

167

166

2524/6

Na Kasárnách

2524/3

2524/2

1196/3

1196/1

1196/4

173/1

172/1

604

174/1

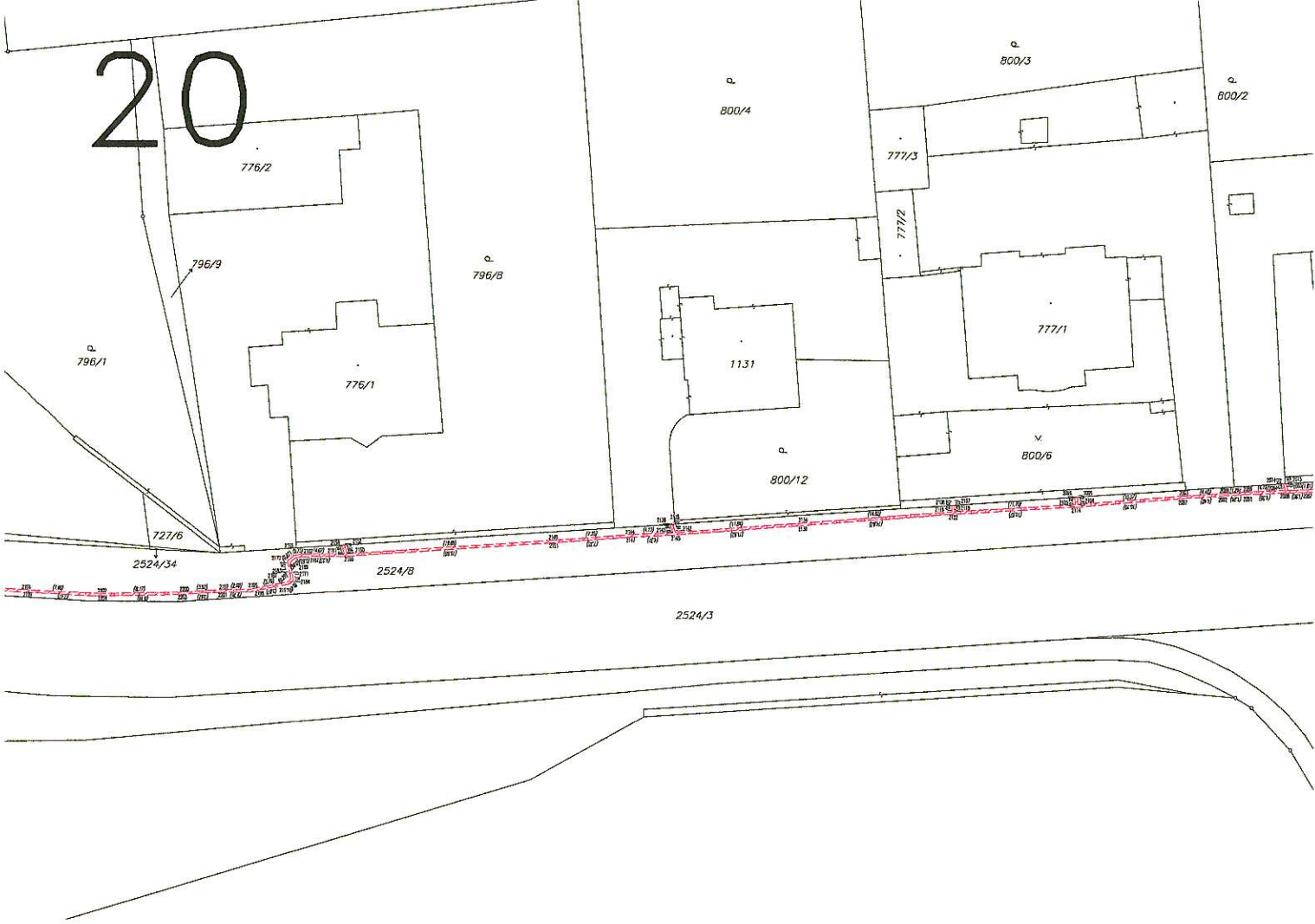
3202

3201

19



20



2524/34

2524/8

2524/3

776/2

796/3

776/1

796/6

800/4

777/3

800/3

800/2

777/2

1131

777/1

800/12

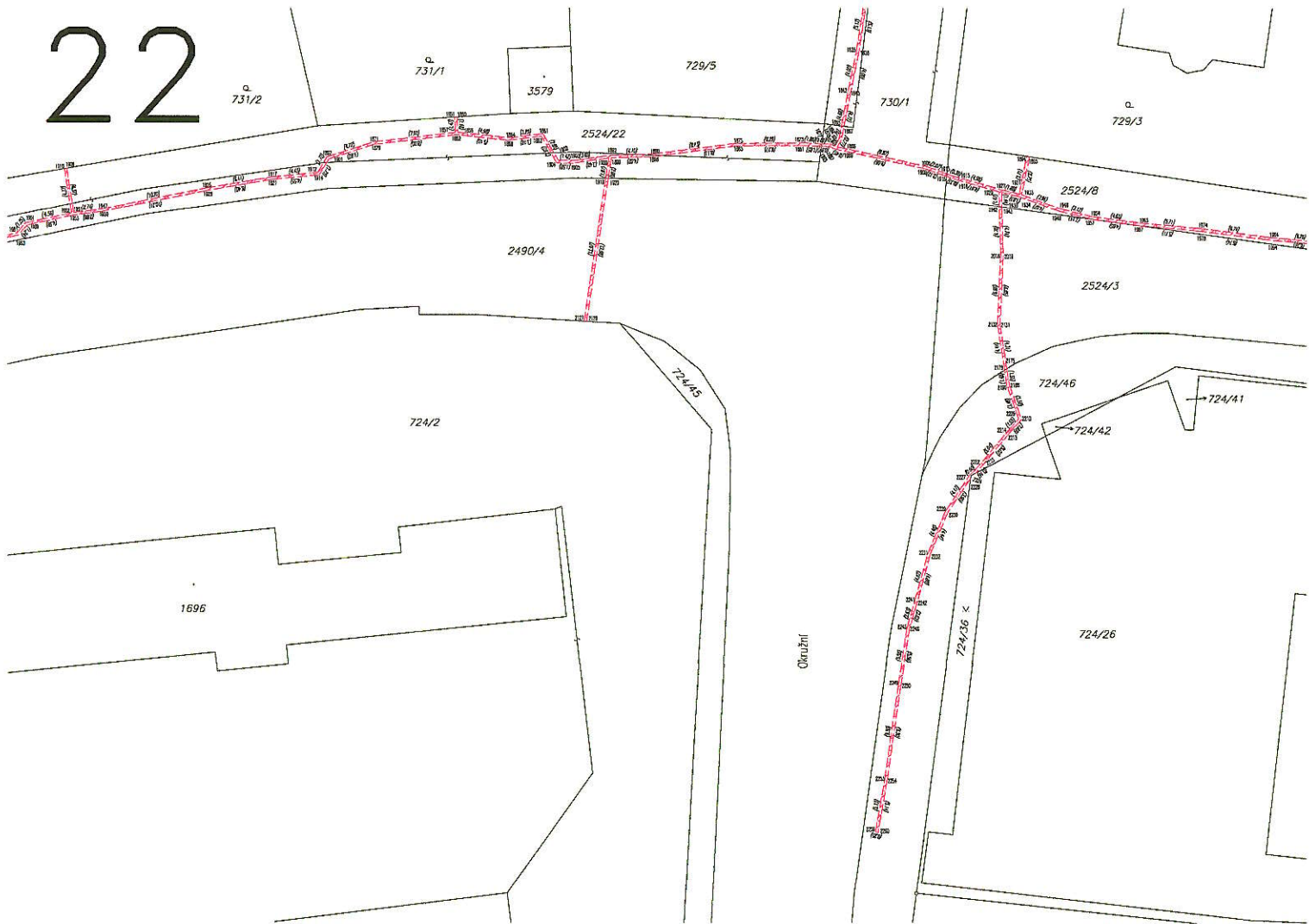
800/6

727/6

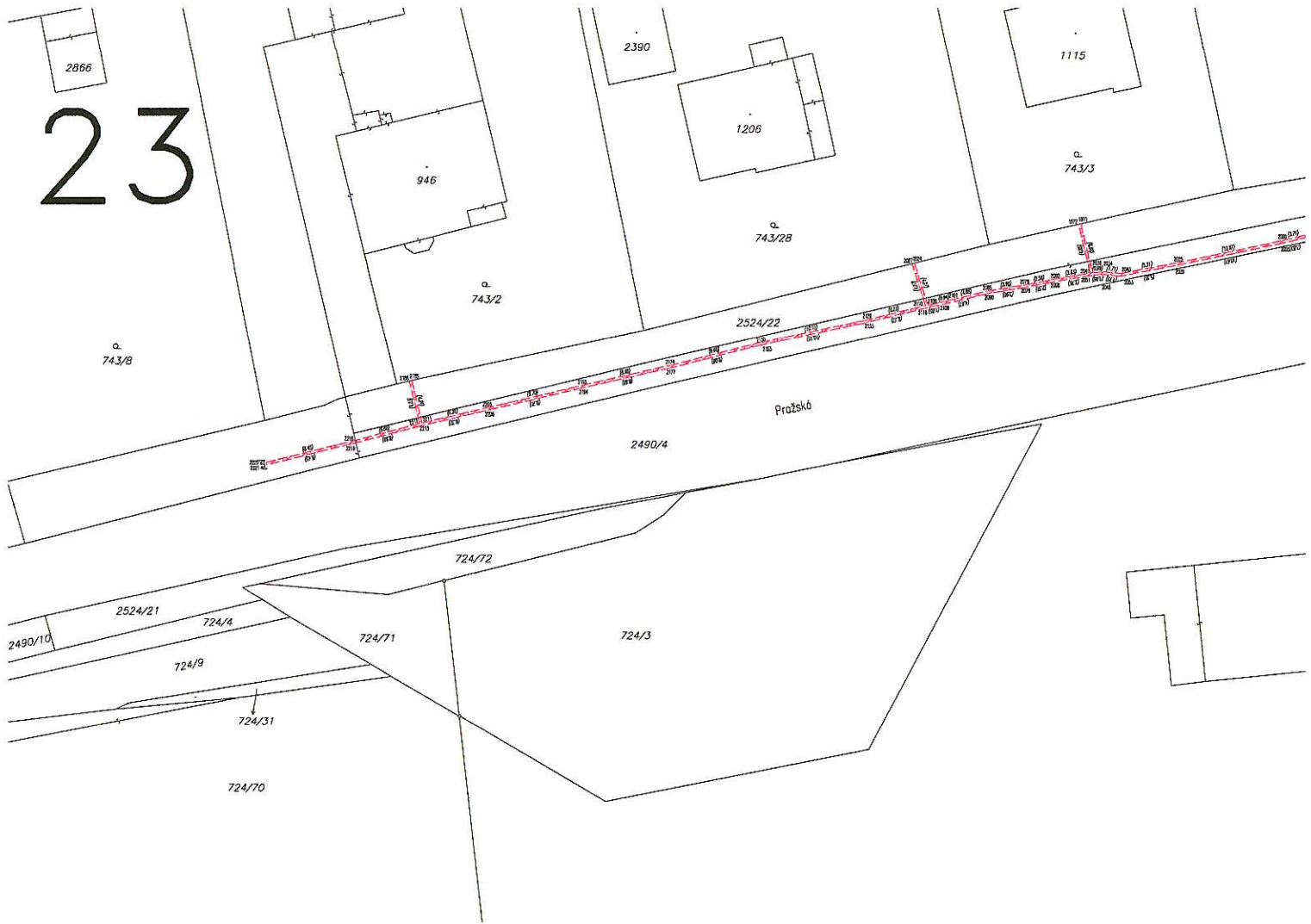
21



22



23



24

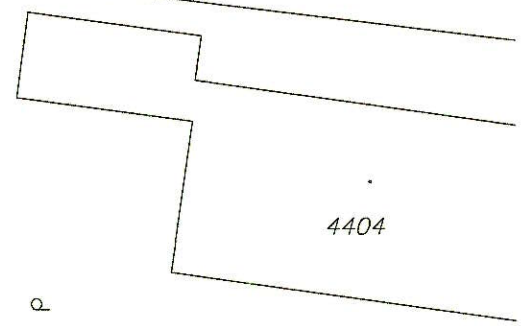
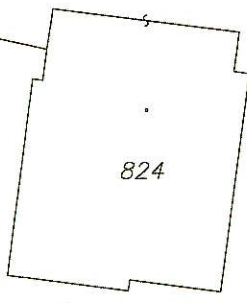
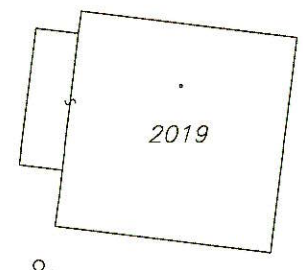
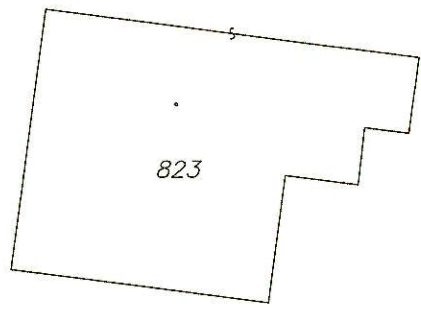
4002

729/23

729/27

729/28

729/29



729/8

729/33

729/5

730/1

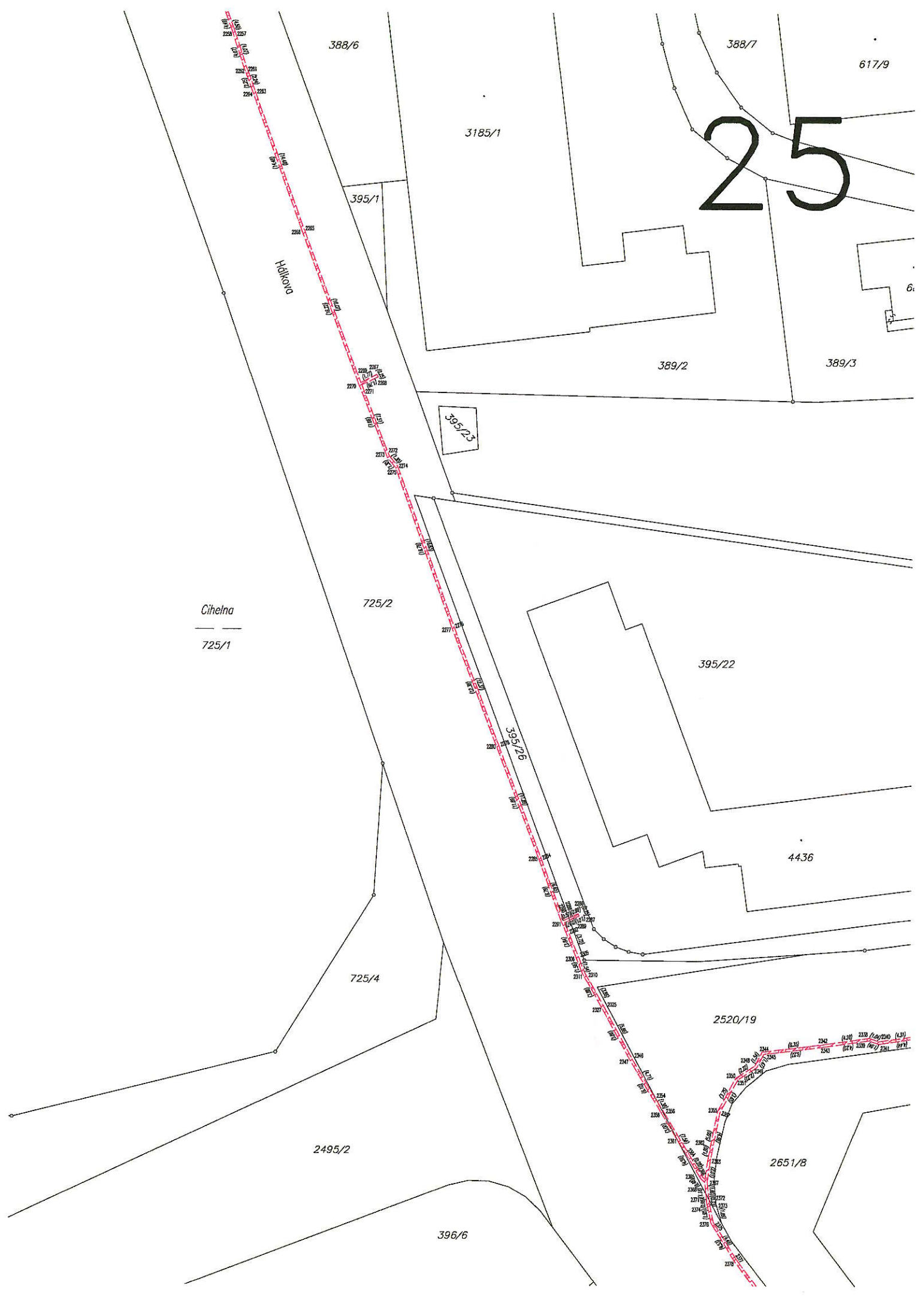
729/34

825

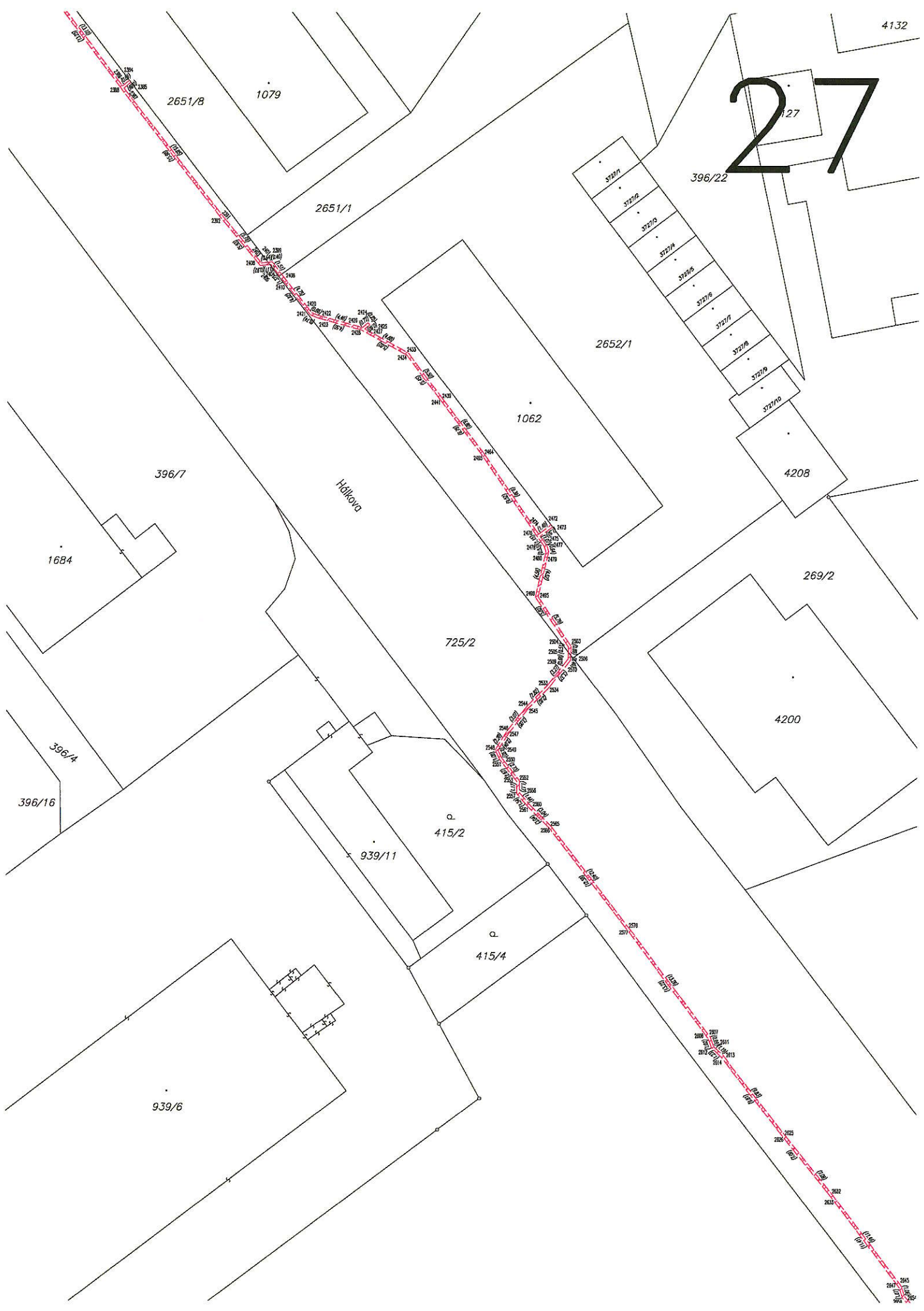
Zahradni



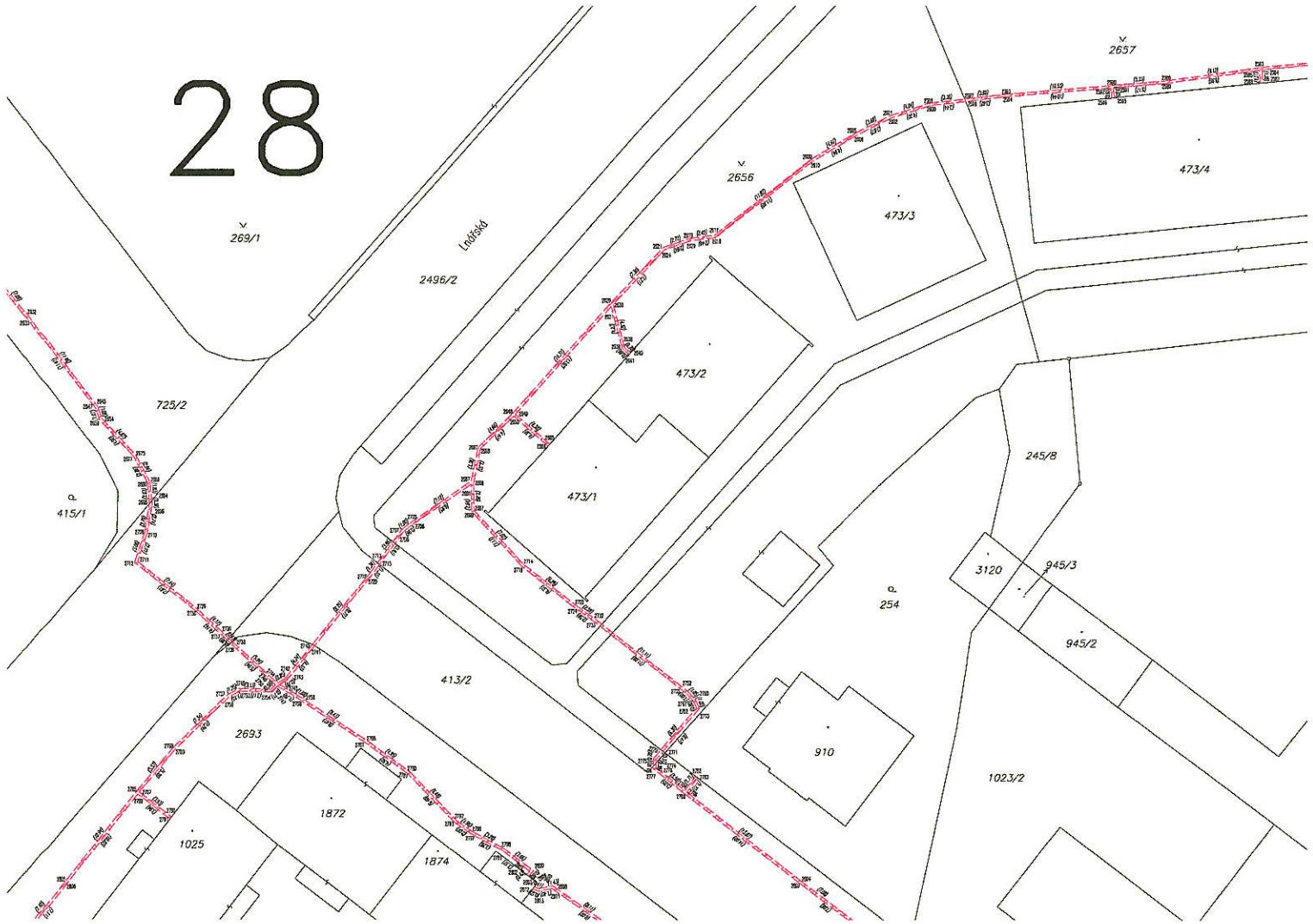
25



27



28





30



912

2522/4

31

Havlíčkovo náměstí

2496/2

2690

2691/1

473/8

473/9

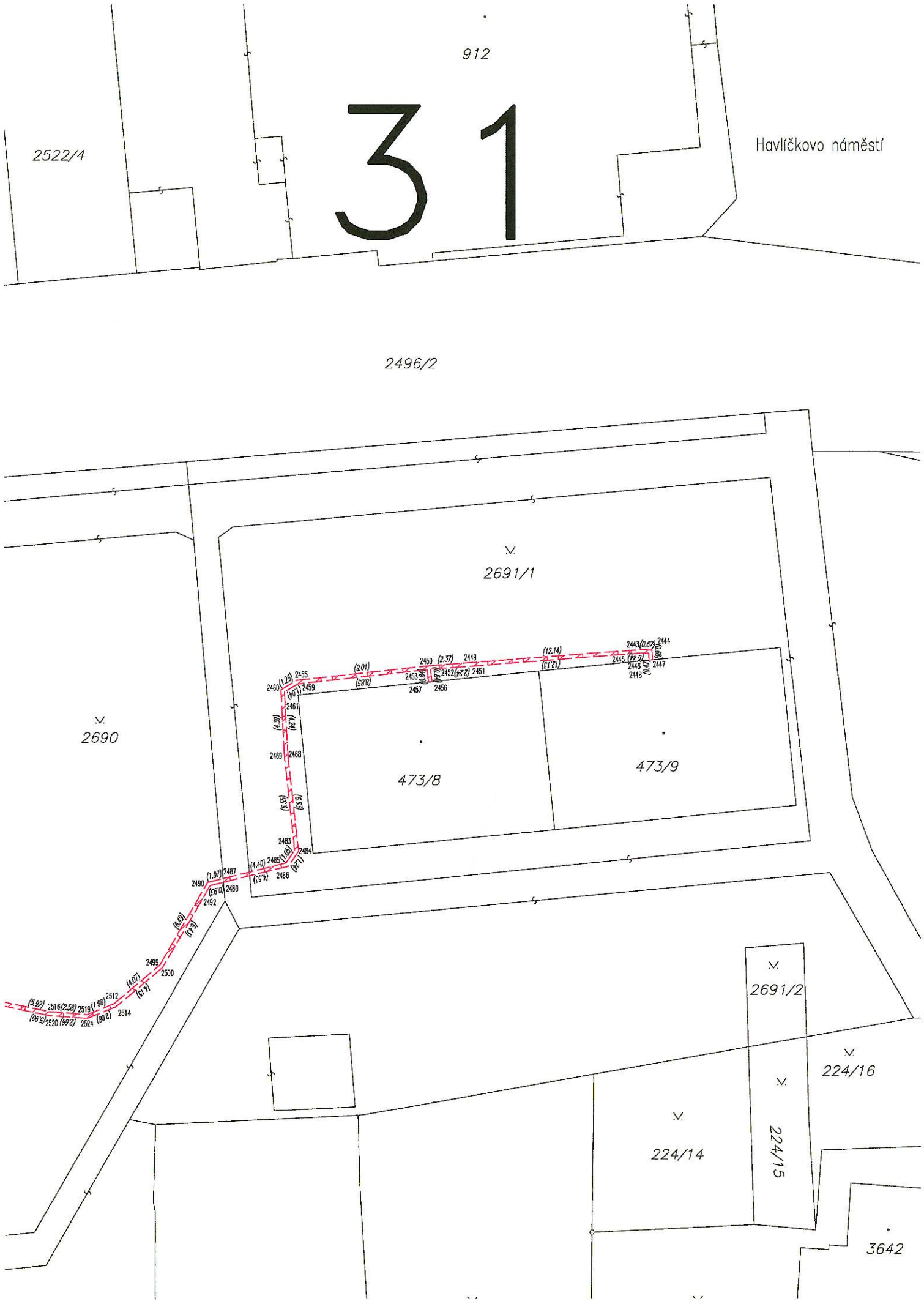
2691/2

224/16

224/14

224/15

3642



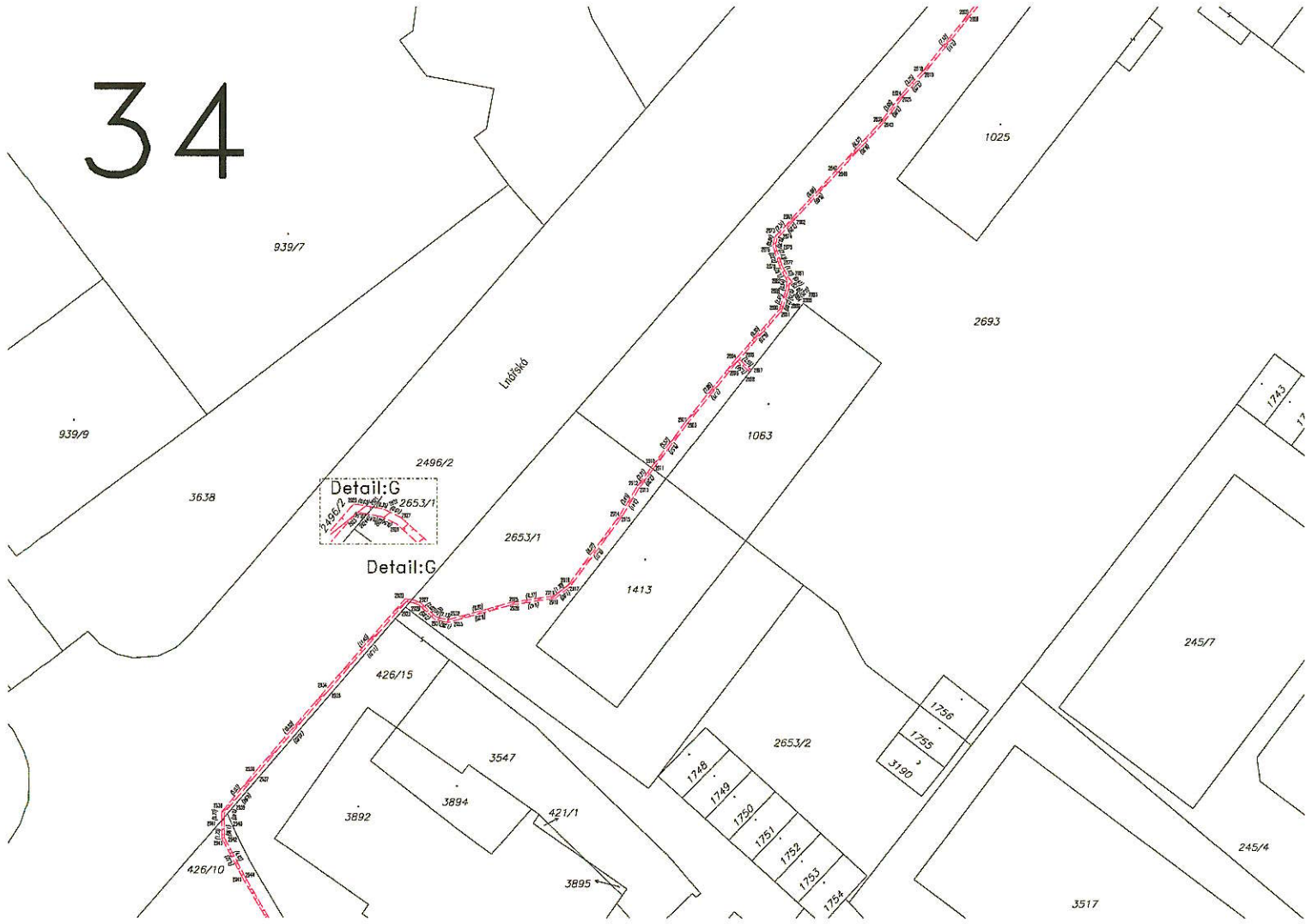
32



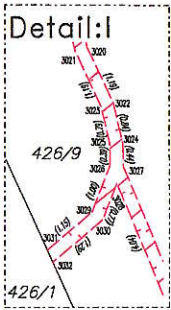
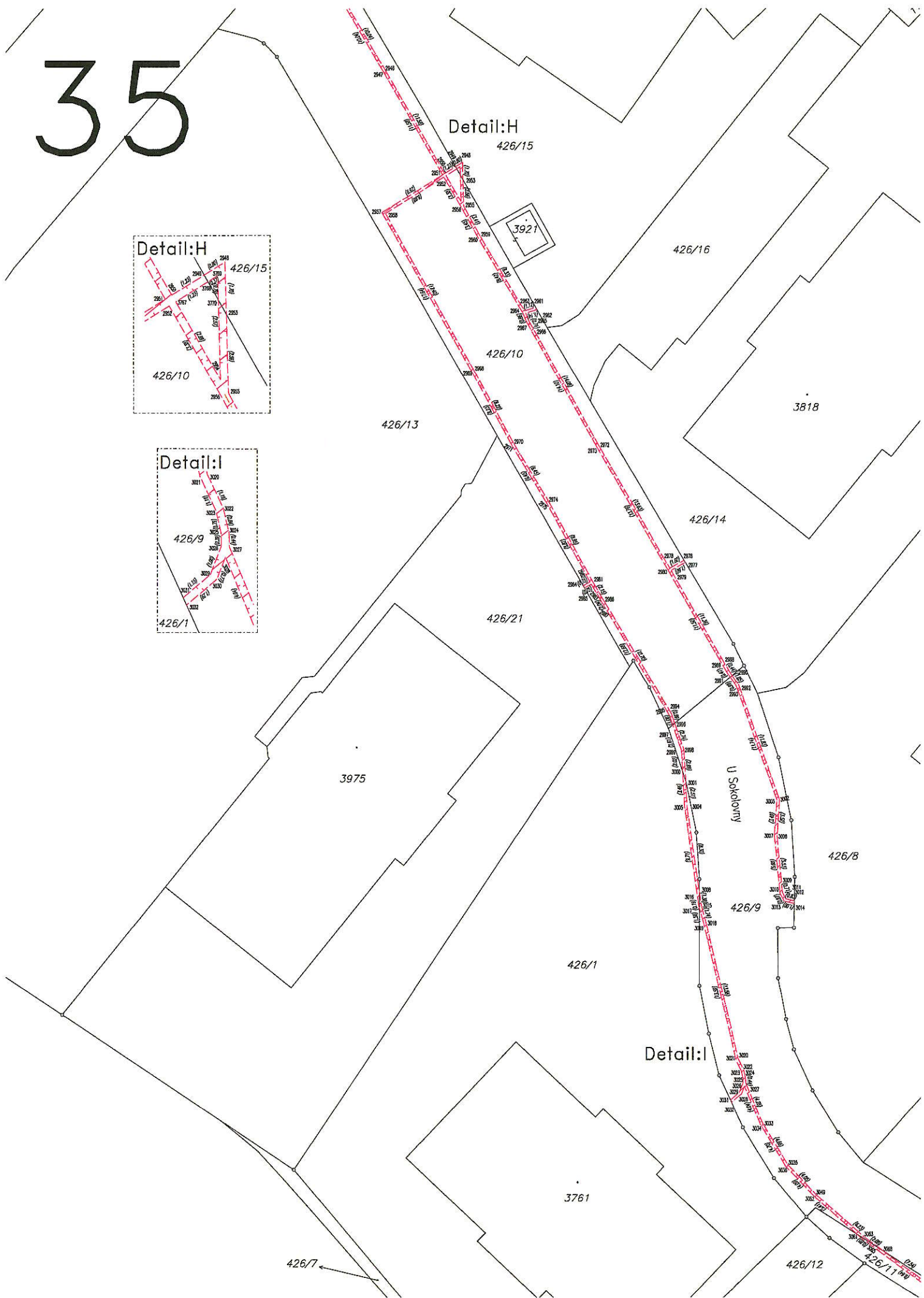
33



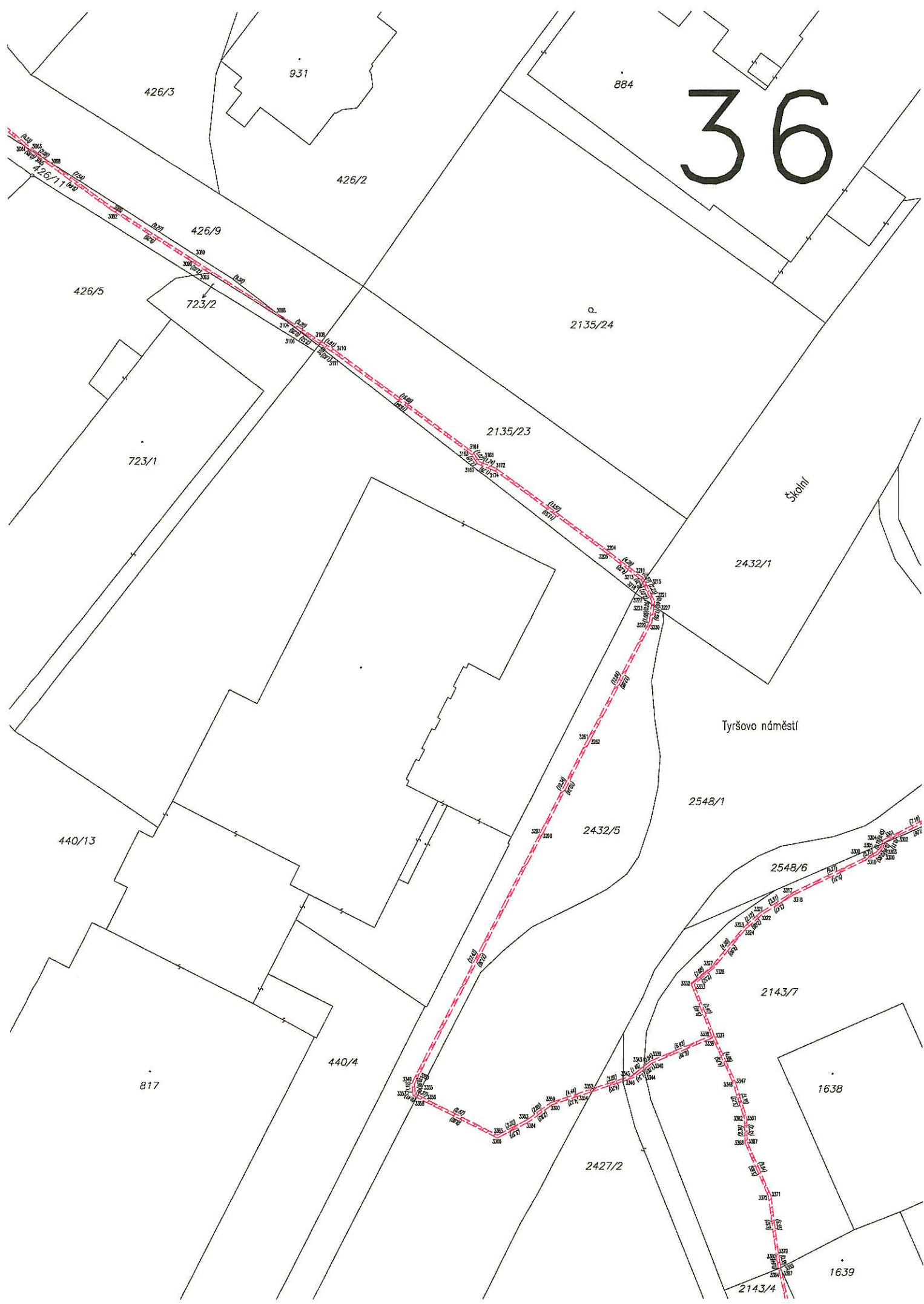
34



35



36



38







40

3331

3686

2438

2130/35

2130/2

985

2130/12

2130/20

2434/1

2088

663

4205

2130/19

986

2130/9

2090/3

1144

2130/10

987



41

1277

2130/11

2130/8

661/2

661/1

2434/1

675/1

P
2129/10

2130/6

662

'29/3

2129/2

2076/13

675/3

1006

2129/11

988

2076/1

2129/9

1067/1

1068

1004

42



43

