

VÝKAZ DOSAVADNÍHO A NOVÉHO STAVU ÚDAJŮ KATASTRU NEMOVITOSTÍ

Dosavadní stav				Nový stav												
Označení pozemku parc. číslem	Výměra parcely		Druh pozemku	Označení pozemku parc. číslem	Výměra parcely		Druh pozemku	Typ stavby	Způsob využití	Způsob využití	Způsob určení výměry	Porovnání se stavem evidence právních vztahů				
	ha	m ²	Způsob využití		ha	m ²	Způsob využití	Způsob využití				Díl přechází z pozemku označeného v katastru nemovitostí	Číslo listu vlastnický	Výměra dílu		Označení dílu
												katastru nemovitostí	dívější poz. evidence	ha	m ²	
600/1												600/1		195		
600/13												600/13		307		
657/17												657/17		22		
657/18												657/18		22		
657/20												657/20		10001		
657/21												657/21		10001		
657/29												657/29		22		
679/2												679/2		10001		
680/2												680/2		22		
681												681		22		
697/1												697/1		152		
729/2												729/2		10001		
739/1												739/1		10001		
750/4												750/4		152		

Druh věcného břemene: dle listiny.

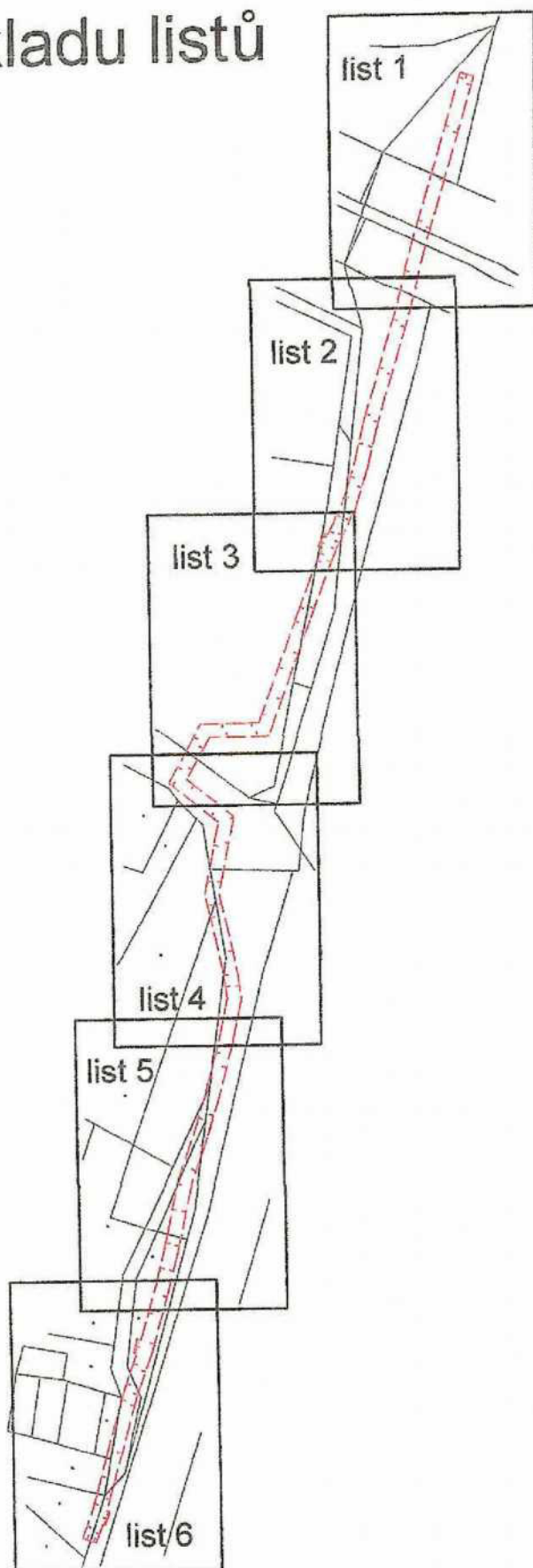
Oprávněný: dle listiny.

GEOMETRICKÝ PLÁN pro vymezení rozsahu věcného břemene k části pozemku	Geometrický plán ověřil úředně oprávněný zeměměřičský inženýr	Stejnopis ověřil úředně oprávněný zeměměřičský inženýr.
	Jméno, příjmení: Ing. [signature]	Jméno, příjmení: Ing. [signature]
	Číslo položky seznamu úředně oprávněných zeměměřičských inženýrů: 2974/2023	Číslo položky seznamu úředně oprávněných zeměměřičských inženýrů: 2974/2023
	Dne: 29.4.2024 Číslo: 49/2024	Dne: 7.5.2024 Číslo: 61/2024
Vyhovitel: 5PGeo s.r.o. Na Závodi 1537, Humpolec IČO: 06834744 info@5pgeo.cz www.5pgeo.cz	Katastrální úřad souhlasí s očištěním parcel.	Tento stejnopis odpovídá geometrickému plánu v elektronické podobě uloženému v dokumentaci katastrálního úřadu. Ověření stejnopisu geometrického plánu v listinné podobě.
Číslo plánu: 309-176/2023 Okres: Pelhřimov Obec: Vystrkov Katastrální území: Vystrkov u Humpolce Mapaový list: Humpolec 3-6/33 Dosavadním vlastníkům pozemků byla poskytnuta možnost seznámit se v terénu s průběhem navrhovaných nových hranic, které byly označeny předepsanými způsobem.	Ing. [signature] KU pro Vysočinu KP Pelhřimov PGP-758/2024-304 2024.05.07 12:31:44 +02'00'	

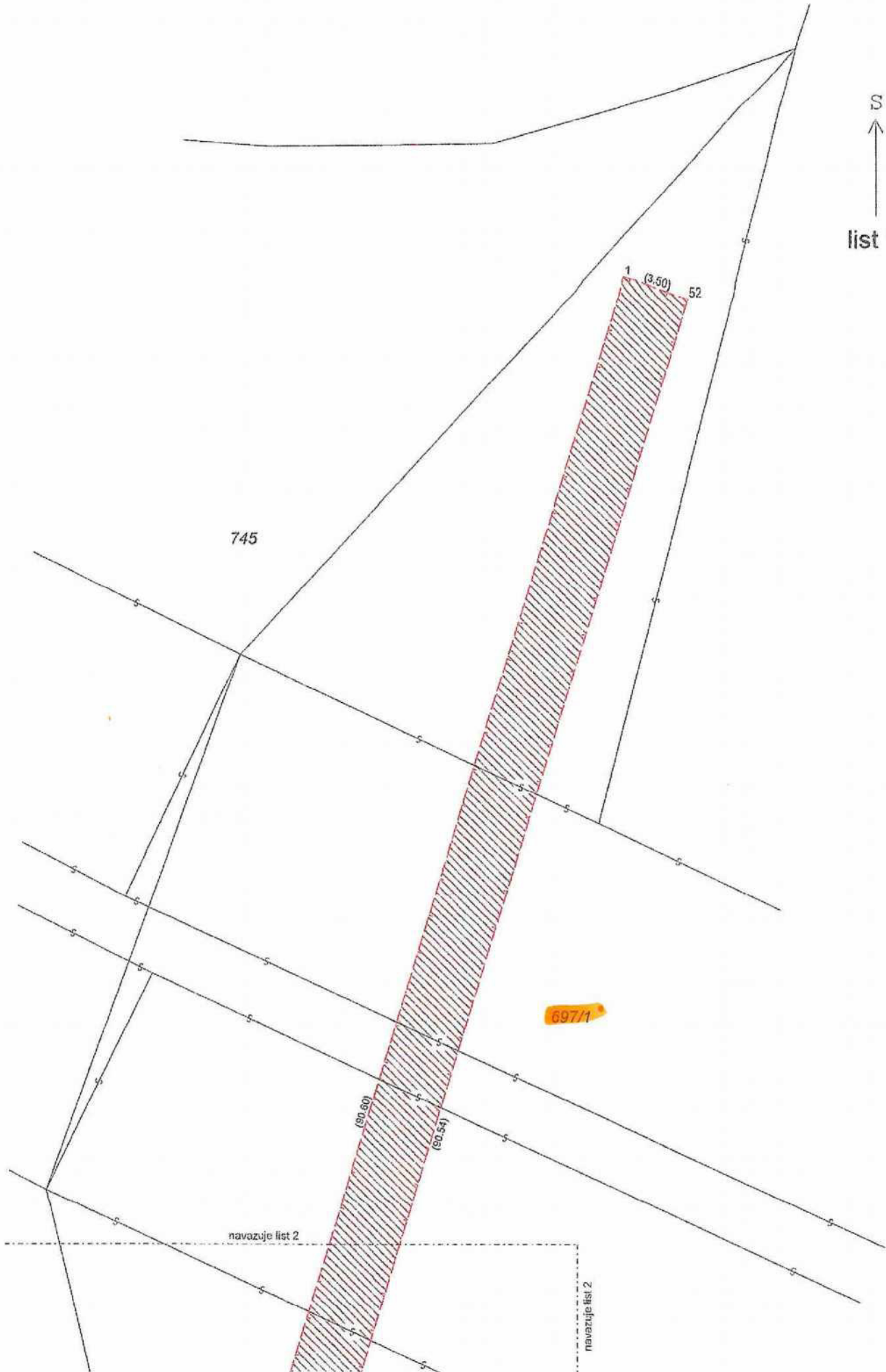
Seznam souřadnic (S-JTSK):

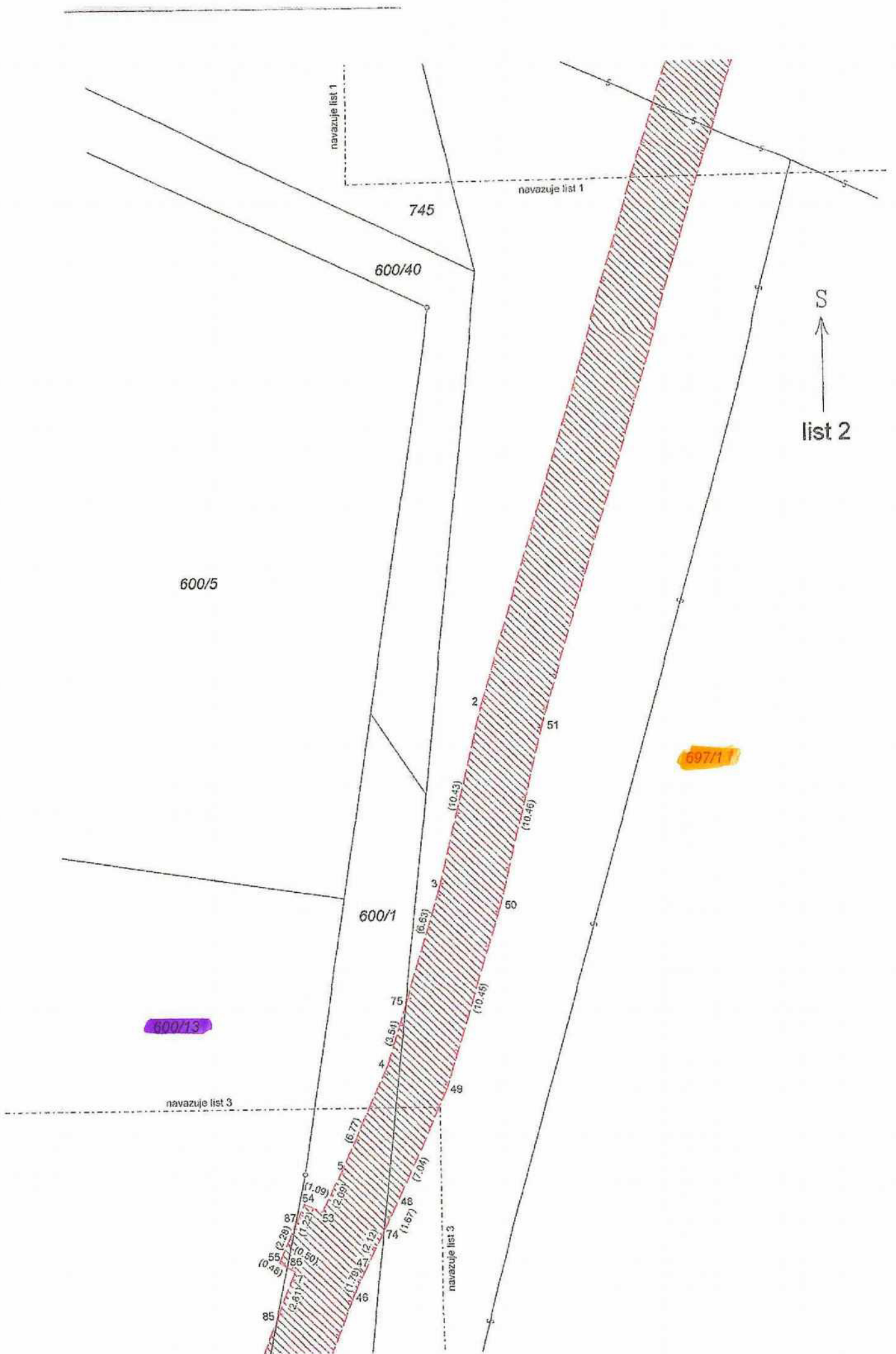
Souřadnice pro zápis do KN					
Číslo bodu	Y	X	kk	Poznámka	
1	684690.27	1113544.22	3	VB vodovod	
2	684716.55	1113630.93	3	VB vodovod	
3	684719.01	1113641.07	3	VB vodovod	
4	684722.02	1113650.78	3	VB vodovod	
5	684724.81	1113656.95	3	VB vodovod	
7	684727.29	1113662.09	3	VB vodovod	
8	684733.94	1113678.92	3	VB vodovod	
9	684743.72	1113705.57	3	VB vodovod	
10	684747.53	1113705.74	3	VB vodovod	
11	684758.35	1113705.87	3	VB vodovod	
12	684766.67	1113720.63	3	VB vodovod	
13	684754.52	1113730.74	3	VB vodovod	
14	684758.19	1113748.65	3	VB vodovod	
15	684753.80	1113769.08	3	VB vodovod	
16	684752.98	1113774.93	3	VB vodovod	
17	684755.18	1113785.00	3	VB vodovod	
18	684758.54	1113797.85	3	VB vodovod	
19	684761.89	1113809.03	3	VB vodovod	
20	684766.18	1113821.10	3	VB vodovod	
21	684770.09	1113838.26	3	VB vodovod	
22	684772.19	1113846.70	3	VB vodovod	
24	684780.92	1113873.83	3	VB vodovod	
25	684789.27	1113904.08	3	VB vodovod	
26	684791.57	1113910.27	3	VB vodovod	
27	684788.29	1113911.49	3	VB vodovod	
29	684777.58	1113874.90	3	VB vodovod	
30	684773.34	1113863.40	3	VB vodovod	
31	684768.81	1113847.61	3	VB vodovod	
32	684766.69	1113839.09	3	VB vodovod	
33	684762.81	1113822.07	3	VB vodovod	
34	684758.56	1113810.10	3	VB vodovod	
35	684755.17	1113798.82	3	VB vodovod	
36	684751.78	1113785.82	3	VB vodovod	
37	684749.42	1113775.07	3	VB vodovod	
38	684750.35	1113768.48	3	VB vodovod	
39	684754.61	1113748.63	3	VB vodovod	
40	684750.67	1113729.38	3	VB vodovod	
41	684762.19	1113719.81	3	VB vodovod	
42	684756.29	1113709.35	3	VB vodovod	
43	684747.43	1113709.24	3	VB vodovod	
44	684741.24	1113708.96	3	VB vodovod	
45	684730.67	1113680.18	3	VB vodovod	
46	684724.07	1113663.45	3	VB vodovod	
47	684723.32	1113661.83	3	VB vodovod	
48	684721.64	1113658.43	3	VB vodovod	
49	684718.74	1113652.02	3	VB vodovod	
50	684715.65	1113642.04	3	VB vodovod	
51	684713.18	1113631.88	3	VB vodovod	
52	684686.92	1113545.23	3	VB vodovod	
53	684725.74	1113658.82	3	VB vodovod	
54	684726.74	1113658.39	3	VB vodovod	
55	684728.13	1113661.60	3	VB vodovod	
56	684776.23	1113860.78	3	VB vodovod	
57	684777.23	1113860.51	3	VB vodovod	
58	684777.34	1113864.11	3	VB vodovod	
59	684778.15	1113863.89	3	VB vodovod	
60	684785.49	1113903.55	3	VB vodovod	
61	684784.74	1113903.83	3	VB vodovod	
62	684786.57	1113906.87	3	VB vodovod	
63	684785.97	1113907.10	3	VB vodovod	
64	684756.96	1113754.37	8	VB vodovod	
65	684783.84	1113897.56	3	VB vodovod	
66	684785.44	1113890.20	8	VB vodovod	
67	684777.17	1113873.78	8	VB vodovod	
68	684779.14	1113868.99	8	VB vodovod	
69	684781.81	1113877.05	8	VB vodovod	
70	684765.78	1113835.09	8	VB vodovod	
71	684769.16	1113834.17	8	VB vodovod	
72	684753.37	1113742.57	8	VB vodovod	
73	684789.71	1113910.96	8	VB vodovod	
74	684722.38	1113659.93	8	VB vodovod	
75	684720.97	1113647.40	8	VB vodovod	
76	684787.93	1113899.24	8	VB vodovod	
77	684760.13	1113814.53	8	VB vodovod	
78	684759.37	1113714.81	8	VB vodovod	
79	684762.17	1113712.65	8	VB vodovod	
80	684756.92	1113791.66	8	VB vodovod	
81	684753.78	1113769.26	8	VB vodovod	
82	684759.48	1113800.98	3	VB vodovod	
83	684756.83	1113742.00	8	VB vodovod	
84	684732.83	1113686.07	8	VB vodovod	
85	684728.32	1113664.70	8	VB vodovod	
86	684727.72	1113661.84	8	VB vodovod	
87	684727.22	1113659.51	8	VB vodovod	
88	684766.32	1113821.71	8	VB vodovod	

Přehled kladu listů



S
↑
list 1





S
↑
list 3



600/1

600/13

600/38

697/1

navazuje list 4

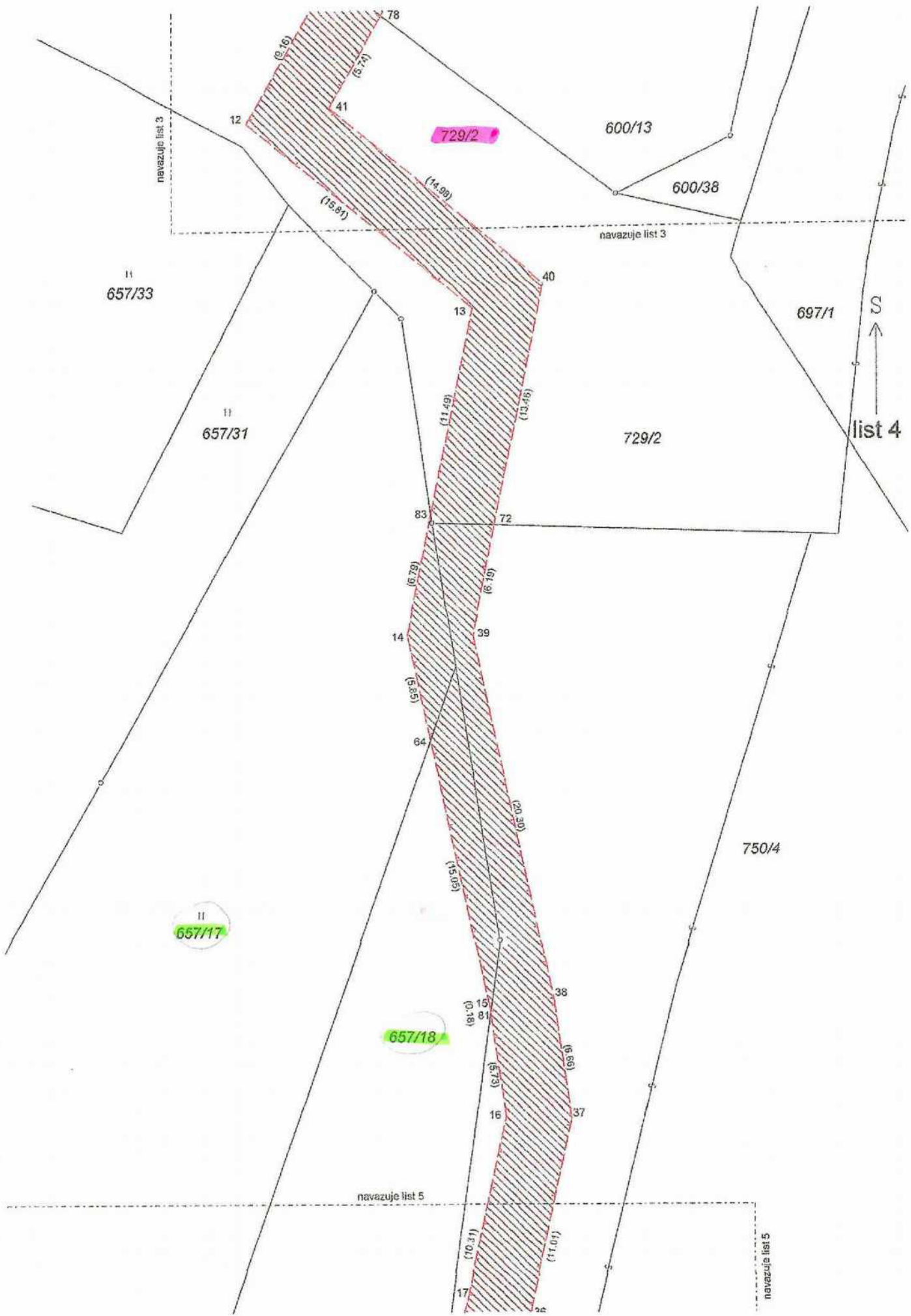
navazuje list 4

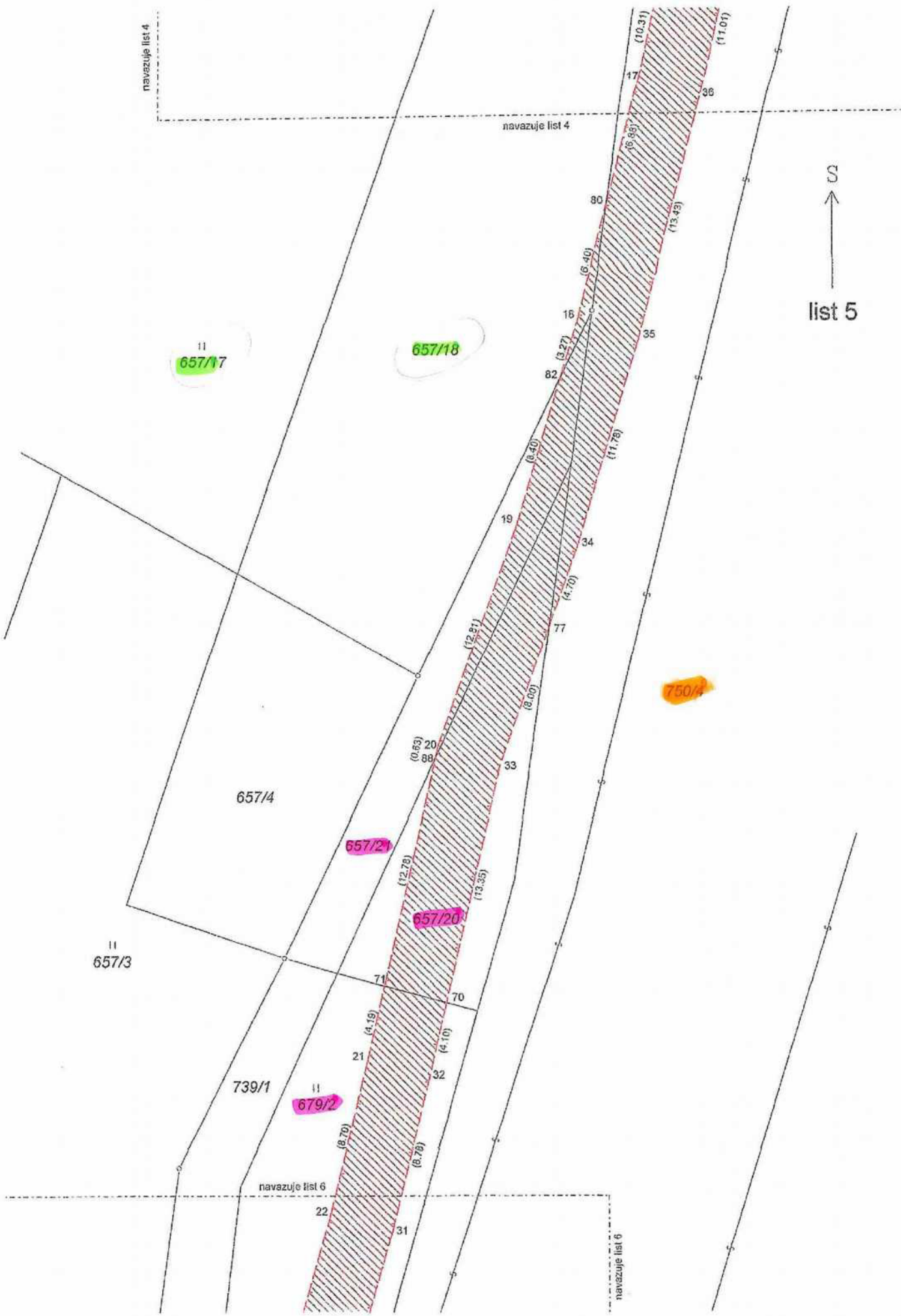
729/2

600/13

600/38







navazuje list 4

navazuje list 4

S
↑
list 5

II
657/17

657/18

657/4

657/21

657/20

II
657/3

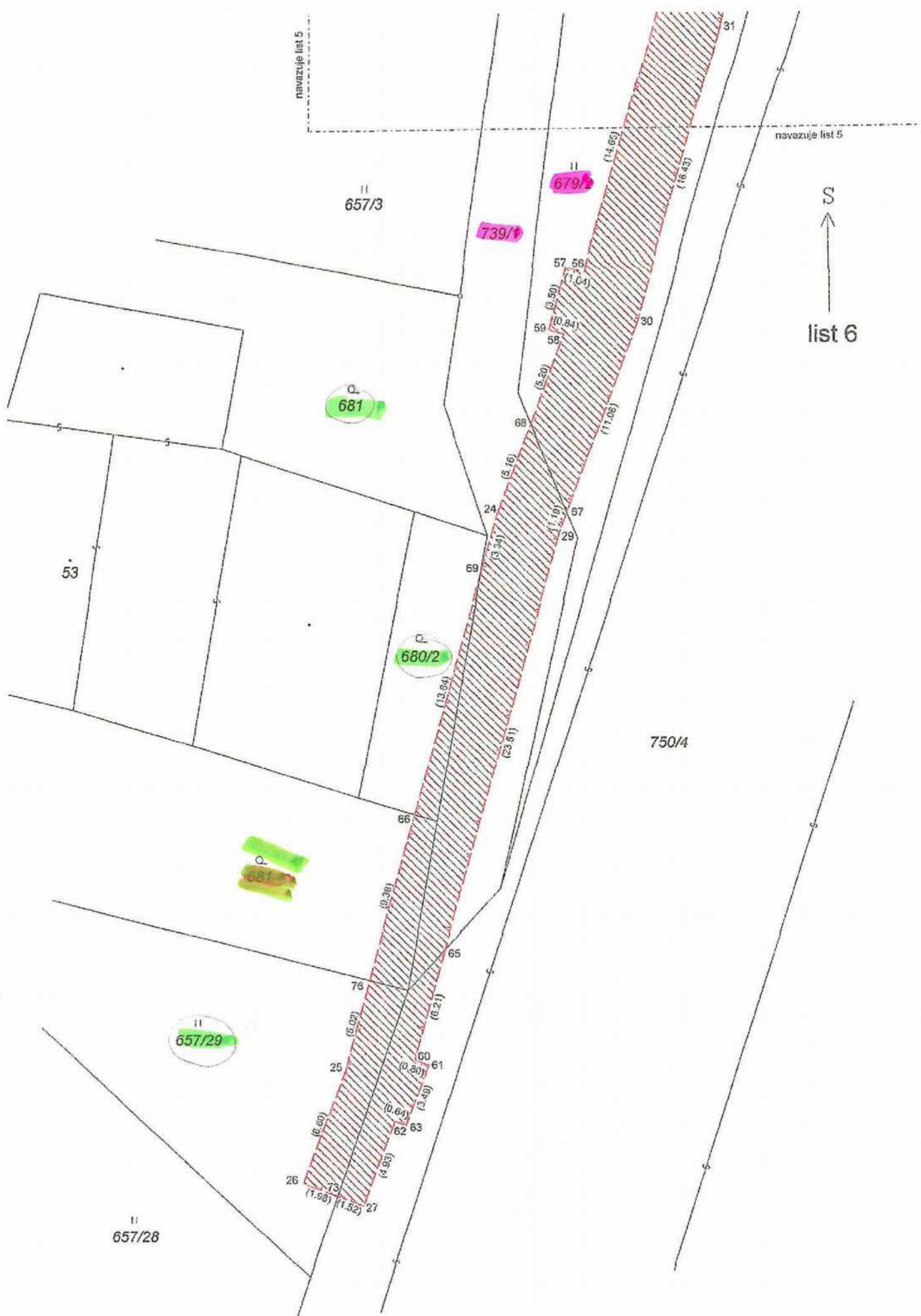
739/1

II
679/2

navazuje list 6

navazuje list 6

750/4



navazuje list 5

navazuje list 5

II
657/3

739/

II
679/

S
↑
list 6

681

680/2

750/4

II
657/29

II
657/28

53



