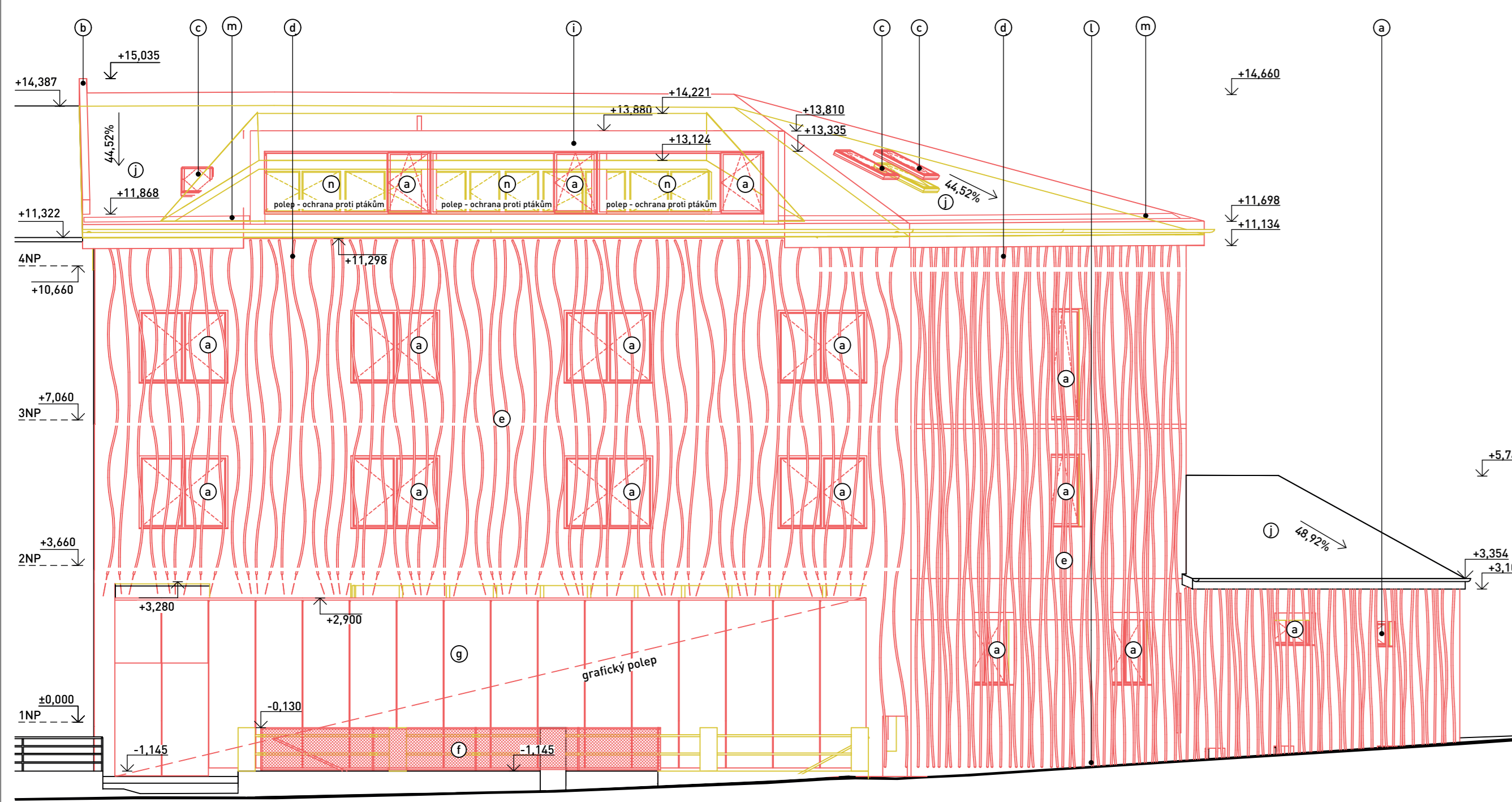
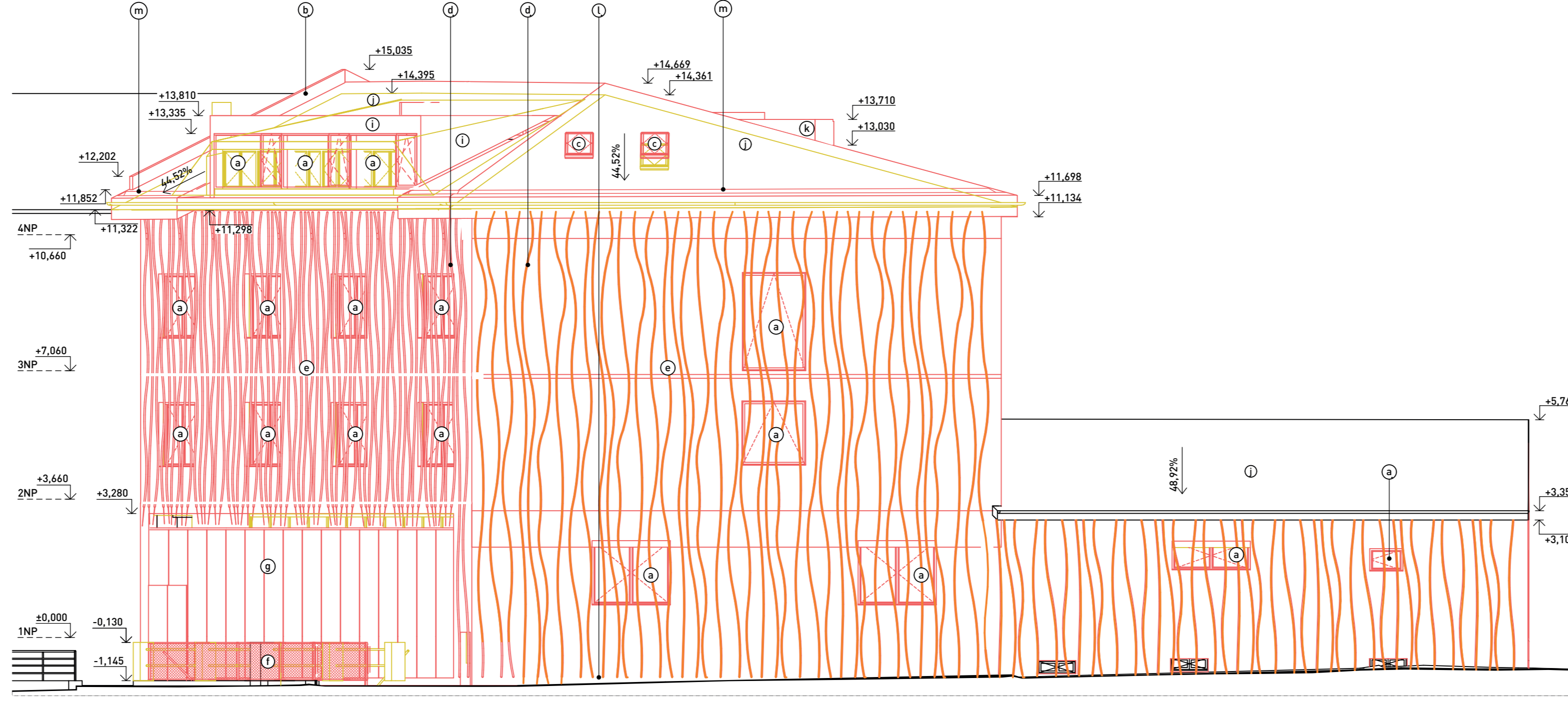


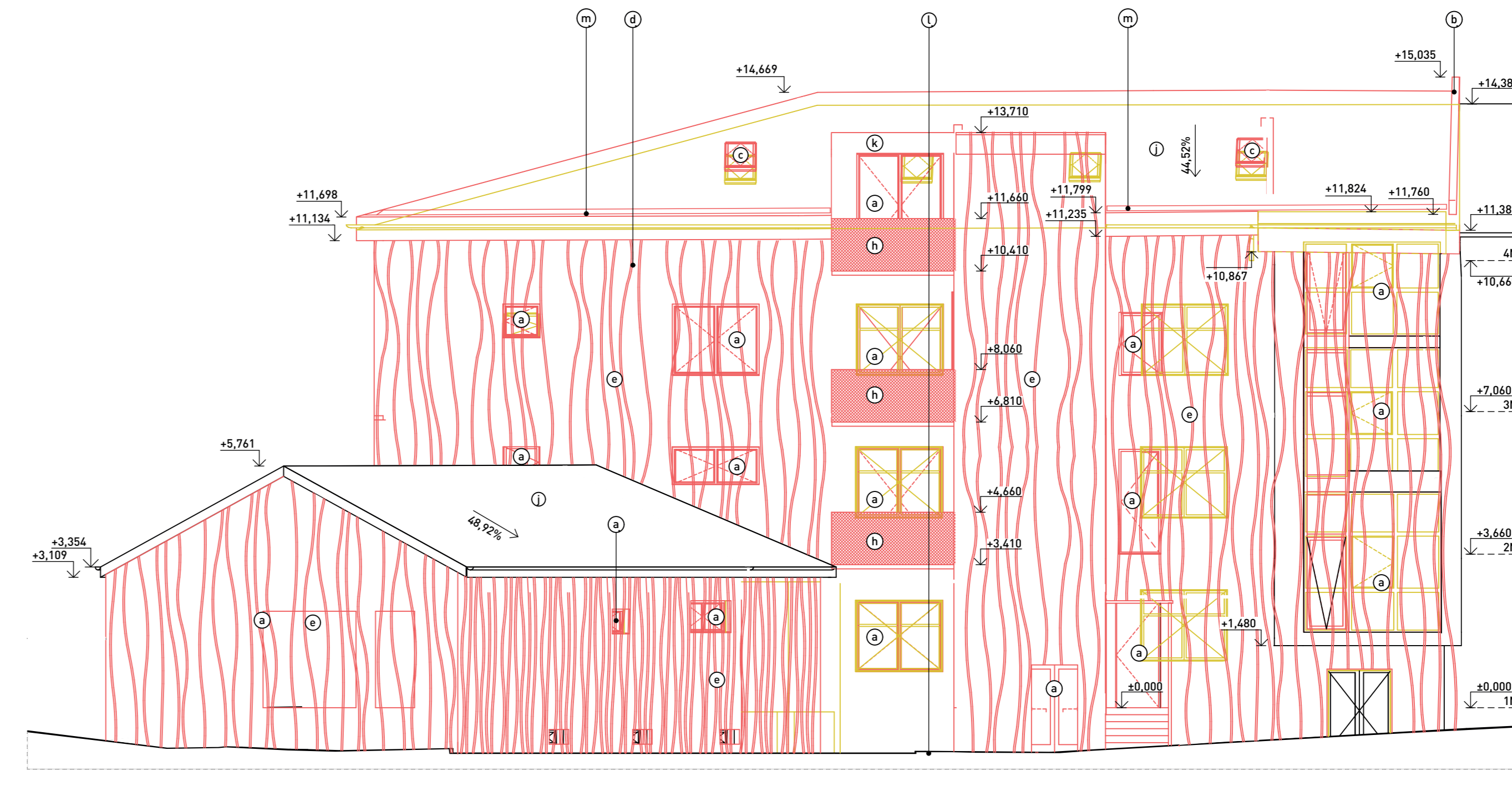
POHLED SEVERNÍ



POHLED ZÁPADNÍ



POHLED JIŽNÍ



LEGENDA BAREVNÉHO ZNAČENÍ:

- STÁVAJÍCÍ KONSTRUKCE
- BOURANÉ KONSTRUKCE
- NOVÉ KONSTRUKCE

- LEGENDA POVRCHŮ:**
- a - hliníková okna a dveře s izolačním trojsklem
 - b - požární dělicí štít tl. 150 mm, povrch folie, v. 300 mm nad úroveň nové střešky
 - c - hliníková střešní okna Velux, izolační trojsklo, stínící horní venkovní roleta
 - d - pozinkované chráničky průměru 40 mm, kotvené cca po 1 m, naohýbané do tvaru měkkých vln, předšazené před fasádou 50 - 60 cm
 - e - černografitová omítka, silikát, zrna 1,5 mm
 - f - zábradlí z černého jehlu, 30x30 mm + vyplněná nerez síť, oka 80x80 mm, cabletech
 - g - strukturální zasklení, svísele spáry tmelené + spodní sokl smalt, okenní systém schueco, izolační trojsklo, tl. 80 mm, max U= 0,9, po obvodu skel slím lišta, + bezpečnostní dveře vchodové, v. 2,6 m, celoplošně opatřeno grafickým polepem (dodávka investora)
 - h - předšazená konstrukce balkonů z jehlu a černého tahokovu
 - i - vikýř, střeška mechanicky kotvená folie, tl. min. 1,5 mm, boky systémová plechová krytina Lindab bez fotovoltaiky
 - j - černá systémová plechová střešní krytina s integrovanými solárními panely Lindab Solarroof
 - k - střeška vikýře mechanicky kotvená folie, boční povrch černografitová omítka, silikát, zrna 1,5 mm
 - l - marmolítový sokl v. cca 100 mm
 - m - plechové dešťové žlaby, spád žlabů řešen v rámci roviny střešky, okraj střešky se žlaby řešen v běžném plechu
 - n - hliníková okna a dveře s izolačním trojsklem, skla budou opatřena polepem pro ochranu ptáků proti nárazu, polep bude podrobněji řešen ve vyšší úrovni PD, bude v kontrastních barvách, horizontální mezery max. 5 cm, vertikální max. 10 cm, zbylá plocha křídla bez polepu bude menší než 2,0 m²

±0,000= 518,34 m.n.m. Bpv

ZMĚNA	POPIS	DATUM	POŽADAVEK ZMĚNY
VŠEČERÁ PRÁVA VYHRÁŽENA. TENTO VÝKRES A DETAIL JE MAJETKEM ARCHTEKTA A NESMÍ BÝT POUŽIT CELY ANI Z ČÁSTI BEZ PÍSEMNÉHO SOUHLASÍ.			



NÁZEV STAVBY
fh DEPANDANCE - STAVEBNÍ ÚPRAVY OBJEKTU
PARC. Č. 770/16, K. Ú. HUMPOLEC

INVESTOR
MHA s.r.o. HUMPOLEC

MÍSTO STAVBY
ŽIŽKOVA 1626, HUMPOLEC 396 01

PROJEKTANT ČÁSTI
OK PLAN ARCHITECTS, S.R.O.
NA ZÁVODÍ 631, CZ-396 01 HUMPOLEC
OKPLAN@OKPLAN.CZ T:565 533 656
WWW.OKPLAN.CZ F:565 532 268

ZODPOVĚDNÝ PROJEKTANT
Ing. ŽANETA HERMANOVÁ
Z.HERMANOVA@OKPLAN.CZ T:+420 777 200 988

VYPRACOVAL
Ing. ŽANETA HERMANOVÁ
Z.HERMANOVA@OKPLAN.CZ T:+420 777 200 988

SITUACE



STAVEBNÍ OBJEKT
SO 01

NÁZEV VÝKRESU
POHLEDY

PARÉ
MHA s.r.o. HUMPOLEC

AUTOR
architekt LUDEK RYZNER ČKA 02 660
architekt FRANTIŠEK ČEKAL
Ing. arch. MARTINA VÁNOVA

HLAVNÍ INŽENÝR PROJEKTU
Ing. ŽANETA HERMANOVÁ
Z.HERMANOVA@OKPLAN.CZ T:+420 777 200 988

HLAVNÍ ARCHITEKT PROJEKTU
architekt LUDEK RYZNER ČKA 02 660

RAZÍTKO

ČÁST

STUPĚŇ
STAVEBNÍ POVOLENÍ

DATUM
ÚNOR 2020

MĚŘÍTKO
1:100

ZAKÁZKOVÉ ČÍSLO
24-19-SP

ZMĚNA
000

ČÍSLO VÝKRESU
D.1.1.b.9

