

# **SMLOUVA o zřízení věcného břemene č.: JH-014330061997/001-FIA**

## **Město Humpolec**

sídlo: Horní náměstí 300, Humpolec, 39601 Humpolec

IČO: 00248266

DIČ: CZ00248266

zapsána:

zastoupena: **Ing. Petr Machek**, starosta  
**Václav Křivánek**, místostarosta

číslo účtu:

vlastnický podíl: **1/1**

(dále jen „**Povinná**“)

na straně jedné

a

## **EG.D, a.s.**

se sídlem: Lidická 1873/36, Černá Pole, 602 00 Brno

IČO: 280 85 400

DIČ: CZ280 85 400

zapsána: Společnost je zapsána v Obchodním rejstříku vedeném Krajským soudem v Brně, oddíl B., vložka 8477

zastoupená: **Ivana Baselová**, Manažer věcných břemen na základě pověření ze dne 18. 1. 2021

bankovní spojení: Komerční banka, a.s.

číslo účtu: 27-9426120297/0100

(dále jen „**Oprávněná**“)

na straně druhé

(Povinná a Oprávněná společně rovněž jako „**Smluvní strany**“)

uzavřely níže uvedeného dne, měsíce a roku tuto:

## **Smlouvu o zřízení věcného břemene**

**Č.: JH-014330061997/001-FIA** (dále jen „**SMLOUVA**“)

k provedení (v souladu s) ustanovení § 25 odst. 4 zákona č. 458/2000 Sb., energetický zákon v platném znění, a §1257 a násl. zákona č. 89/2012 Sb., občanský zákoník

### **ČLÁNEK I. - ÚVODNÍ UJEDNÁNÍ**

1.1. Oprávněná je provozovatelem distribuční soustavy (dále jen „PDS“) na území vymezeném licenci. Distribuční soustava je provozována ve veřejném zájmu. PDS má povinnost zajišťovat spolehlivé provozování, obnovu a rozvoj distribuční soustavy na území vymezeném licenci, přičemž zřízení tohoto věcného břemene je ze strany Oprávněné jedním ze zákonem daných předpokladů pro plnění této povinnosti.

1.2. Povinná prohlašuje, že je jediným a výlučným vlastníkem

---

#### **Kontakty ve věci smlouvy o VB:**

- ve věcech technických:

Ivana Baselová - +420 734 430 503

- na zhotovitele smlouvy:

Lucie Nováková - +420 384 344 848, +420

724 120 148

JH-1030059730/14330061997/001-FIA

- pozemku parc.č. **2496/2** v katastrálním území Humpolec, obec Humpolec, okres Pelhřimov (dále jen „Pozemek“). Katastrální úřad pro Vysočinu, Katastrální pracoviště Pelhřimov eviduje předmětný Pozemek zapsaný v katastru nemovitostí na **LV č. 10001** pro katastrální území Humpolec.
- 1.3. Pozemek se nachází na území vymezeném licenci, v němž Oprávněná provozuje distribuční soustavu. Oprávněná má povinnost zřídit věcné břemeno umožňující zřídit a provozovat ve smyslu § 25 odst. 3 písm. e) energetického zákona na Pozemku zařízení distribuční soustavy.
- 1.4. Distribuční soustava je liniovou stavbou ve smyslu § 509 zákona č. 89/2012 Sb., občanský zákoník a nejedná se tak o součást pozemku.

## ČLÁNEK II. - PŘEDMĚT SMLOUVY

- 2.1. Předmětem Smlouvy je zřízení a vymezení věcného břemene podle §25 odst. 4 energetického zákona a to jako osobní služebnost ve prospěch PDS dle tohoto zákona (dále též jen „věcné břemeno“). Obsah věcného břemene je specifikován v článku III. této Smlouvy na Pozemku ve prospěch Oprávněné v rozsahu uvedeném ve Smlouvě a vyplývajícím z příslušných ustanovení energetického zákona.

## ČLÁNEK III. - SPECIFIKACE VĚCNÉHO BŘEMENE

- 3.1. Smluvní strany se dohodly, že Povinná, jako vlastník Pozemku, zřizuje k Pozemku ve prospěch Oprávněné právo věcného břemene podle §25 odst. 4 energetického zákona, když jeho obsah a rozsah jeho výkonu je blíže uveden v příslušných ustanovení energetického zákona.
- 3.2. Smluvní strany berou na vědomí, že se změnou vlastníka Pozemku přechází i práva a povinnosti vyplývající z věcného břemene na nabyvatele Pozemku.
- 3.3. Oprávněná je vlastníkem a provozovatelem stavby „**Humpolec, OC Retail - VN, TS, NN**“. Smluvní strany se za účelem umístění distribuční soustavy - **2496/2 - kabelové vedení VN; kabelové vedení NN; uzemnění; telekomunikační vedení** (dále jen „distribuční soustava“) na Pozemku a za účelem jejího provozování dohodly na zřízení věcného břemene, jehož obsahem je právo Oprávněné zřídit a provozovat distribuční soustavu na Pozemku .  
Věcné břemeno zahrnuje též právo Oprávněné provádět na distribuční soustavě úpravy za účelem její obnovy, výměny, modernizace nebo zlepšení její výkonnosti, včetně jejího odstranění.
- 3.4. Rozsah věcného břemene vymezuje:
- Geometrický plán č.: 4658-147/2024 zhotovený firmou Fiera a.s., který ověřil(a) Ing. Přemysl Marek dne 12.03.2024 pod č.: 652/2024 a za Katastrální úřad pro Vysočinu, Katastrální pracoviště Pelhřimov potvrdil(a) Jana Zajíčková dne 19.03.2024 pod č.: PGP-461/2024-304  
Citovaný geometrický plán je přílohou a nedílnou součástí této Smlouvy.
- 3.5. Povinná z věcného břemene bere na vědomí, že distribuční soustava je chráněna ochrannými pásmy dle energetického zákona. Ochranné pásmo slouží k zajištění spolehlivého provozu distribuční soustavy a k ochraně života, zdraví a majetku osob.
- 3.6. Povinná z věcného břemene je povinna strpět výkon práva Oprávněné vyplývající z této smlouvy a energetického zákona a zdržet se veškeré činnosti, co vede k ohrožení součásti distribuční soustavy a omezení výkonu tohoto práva Oprávněné.
- 3.7. Věcné břemeno zřízené touto Smlouvou se sjednává jako časově neomezené a zaniká v případech stanovených zákonem.



## ČLÁNEK IV. - DALŠÍ PRÁVA

- 4.1. Oprávněná z věcného břemene má ve vztahu k Pozemku dále oprávnění, která jí, jako PDS, vznikem věcného břemene dle této Smlouvy přísluší ze zákona a to z ustanovení § 25 odst. 3 písm. f) a g) energetického zákona, především pak:
- vstupovat a vjíždět na Pozemek v souvislosti s realizací práv vyplývajících jí z věcného břemene podle odst. 3.3. článku III. této Smlouvy.
- 4.2. Oprávněná je povinna při výkonu oprávnění popsaných shora postupovat coby PDS striktně ve smyslu § 25 odst. 8 energetického zákona, tj. co nejvíce šetřit práva Povinné a vstup na Pozemek jí bezprostředně oznámit. Po skončení prací je povinna uvést Pozemek do předchozího stavu, a není-li to možné s ohledem na povahu provedených prací, do stavu odpovídajícího předchozímu účelu nebo užívání Pozemku a bezprostředně oznámit tuto skutečnost Povinné. Po provedení odstranění nebo okleštění stromů je povinna na svůj náklad provést likvidaci vzniklého klesu a zbytků po těžbě.

## ČLÁNEK V. - CENA A PLATEBNÍ PODMÍNKY

- 5.1. Věcné břemeno podle této Smlouvy se zřizuje úplatně.
- 5.2. Jednorázová náhrada za zřízení věcného břemene se sjednává ve výši **23 000,00 Kč** (slovy: dvacetitřítisíce korun českých).
- K této částce bude připočítána platná sazba DPH.
- 5.3. Jednorázová úplata, která odpovídá hodnotě zřizovaného práva, bude Povinné uhrazena na základě daňového dokladu – faktury vystavené Povinnou s termínem splatnosti min. 21 dnů od doručení vyznění o provedeném vkladu do katastru nemovitostí dle této Smlouvy.  
Daňový doklad – faktura musí být vystavena na fakturační společnost: **EG.D, a.s.**  
**Povinná poznámka – uvedení čísla smlouvy na daňovém dokladu (faktuře):**  
Úhrada věcného břemene dle smlouvy EG.D číslo **JH-014330061997/001-FIA**  
Daňový doklad - faktura bude zaslána na adresu: **EGD electronic invoice, P.O.Box 13, Praha 225 13,** nebo elektronicky na e-mail: **faktury@egd.cz.**

## ČLÁNEK VI. - VKLAD VĚCNÉHO BŘEMENE DO VEŘEJNÉHO SEZNAMU

- 6.1. Smluvní strany se dohodly, že návrh na zahájení řízení o zápisu práva věcného břemene zřizovanému touto Smlouvou k Pozemku do katastru nemovitostí bude podán příslušnému katastrálnímu úřadu Oprávněnou. Správní poplatek za návrh na zahájení řízení o povolení vkladu práva do katastru nemovitostí uhradí Oprávněná.
- 6.2. Věcné břemeno podle této Smlouvy vzniká v souladu s ustanovením občanského zákoníku zápisem do veřejného seznamu (katastr nemovitostí). Právní účinky zápisu nastávají k okamžiku, kdy návrh na zápis došel příslušnému katastrálnímu úřadu.

## ČLÁNEK VII. - DOLOŽKA DLE ZÁKONA O OBCÍCH

- 7.1. Povinná z věcného břemene prohlašuje, že tato Smlouva je uzavřena v souladu s ustanovením §41 odst. 2 zákona č. 128/2000Sb., o obcích v platném znění.

**Kontakty ve věci smlouvy o VB:**

JH-1030059730/14330061997/001-FIA

- ve věcech technických:

Ivana Baselová - +420 734 430 503

- na zhotovitele smlouvy:

Lucie Nováková - +420 384 344 848, +420

724 120 148

7.2. Uzavření této Smlouvy bylo schváleno radou/zastupitelstvem obce/města usnesením č. .... ze dne .....

### **ČLÁNEK VIII. - OSTATNÍ UJEDNÁNÍ**

- 8.1. Smluvní strany se zavazují, že pokud příslušný katastrální úřad vyzve účastníky k odstranění případných nedostatků návrhu na zahájení řízení o povolení vkladu, případně listiny, na základě které má být právo zapsáno, vyvinou potřebnou součinnost k jejich odstranění ve stanovené lhůtě.
- 8.2. V případě, že příslušný katastrální úřad v řízení o povolení vkladu řízení zastaví či zamítne, Smluvní strany se zavazují poté uzavřít ve lhůtě do 30 - ti kalendářních dní ode dne doručení rozhodnutí katastrálního úřadu o zastavení či zamítnutí vkladu oběma Smluvním stranám novou Smlouvu s totožným obsahem za stejných cenových podmínek, ve které budou odstraněny všechny nedostatky, které bránily povolení vkladu práva dle této smlouvy, bude-li to možné.
- 8.3. Oprávněná je povinna (prostřednictvím mandátáře) doručit kopii návrhu na zahájení řízení o povolení vkladu práva do KN s vyznačením data přijetí (podání) na KP KÚ (nebo jiného dokladu o doručení – doručenky) do 5-ti pracovních dnů na adresu Povinné ode dne podání na katastrálním úřadě. Smluvní strany si mohou smluvně dohodnout i jiný (alternativní) způsob doručení návrhu na zahájení řízení, například faxem, mailem apod.

### **ČLÁNEK IX. – OCHRANA OSOBNÍCH ÚDAJŮ:**

- 9.1. V tomto článku jsou uvedeny základní informace o zpracování osobních údajů zástupců Povinné Oprávněnou. Podrobné informace jsou dostupné na [www.egd.cz](http://www.egd.cz) v sekci Ochrana osobních údajů.
- 9.2. Oprávněná bude zpracovávat osobní údaje zástupce Povinné na základě svého oprávněného zájmu pro účely přípravy, uzavření a plnění této Smlouvy, vnitřní evidence a kontroly, ochrany právních nároků a provozních potřeb. Proti takovému zpracování má zástupce Povinné právo podat námitku.
- 9.3. Podpisem této Smlouvy zástupce Povinné potvrzuje, že se seznámil s informacemi uvedenými v tomto článku a dalšími informacemi o zpracování osobních údajů dostupnými na [www.egd.cz](http://www.egd.cz) v sekci Ochrana osobních údajů, a to včetně práv, které Povinné a jejím zástupcům náleží.

### **ČLÁNEK X. - ZÁVĚREČNÁ UJEDNÁNÍ**

- 10.1. Smlouva nabývá účinnosti okamžikem jejího uzavření.
- 10.2. Smlouva a právní vztahy z ní vyplývající se řídí právním řádem České republiky.
- 10.3. Na právní vztahy vyplývající nebo související s touto Smlouvou a v ní nebo v energetickém zákoně výslovně neupravené se přiměřeně uplatní ustanovení občanského zákoníku.
- 10.4. Smlouva je sepsána v 3 stejnopisech, z nichž po jednom obdrží Povinná a Oprávněná a jeden stejnopis bude Oprávněnou použit pro účely příslušného řízení o zápisu věcného břemene do katastru nemovitostí.
- 10.5. Smluvní strany prohlašují, že si Smlouvu před jejím podpisem přečetly, že byla uzavřena po vzájemné dohodě, podle jejich pravé a svobodné vůle, dobrovolně, určitě, vážně a srozumitelně, nikoliv v tísní, pod nátlakem ani za nápadně nevýhodných podmínek, což stvrzují svými podpisy. Smluvní strany



prohlašují, že Smlouva představuje úplnou dohodu o veškerých jejích náležitostech a neexistují náležitosti, které by smluvní strany neujednaly.

*Povinná*

*Oprávněná*

V(ve)....., dne.....

V (ve): České Budějovice, dne.....

---

**Město Humpolec**  
**Ing. Petr Machek , starosta**

---

**EG.D, a.s.**  
**Ivana Baselová**  
Manažer věcných břemen, na základě pověření ze  
dne 18. 1. 2021

V(ve)....., dne.....

---

**Město Humpolec**  
**Václav Křivánek , místostarosta**

---

**Kontakty ve věci smlouvy o VB:**

- ve věcech technických:

Ivana Baselová - +420 734 430 503

- na zhotovitele smlouvy:

Lucie Nováková - +420 384 344 848, +420

724 120 148

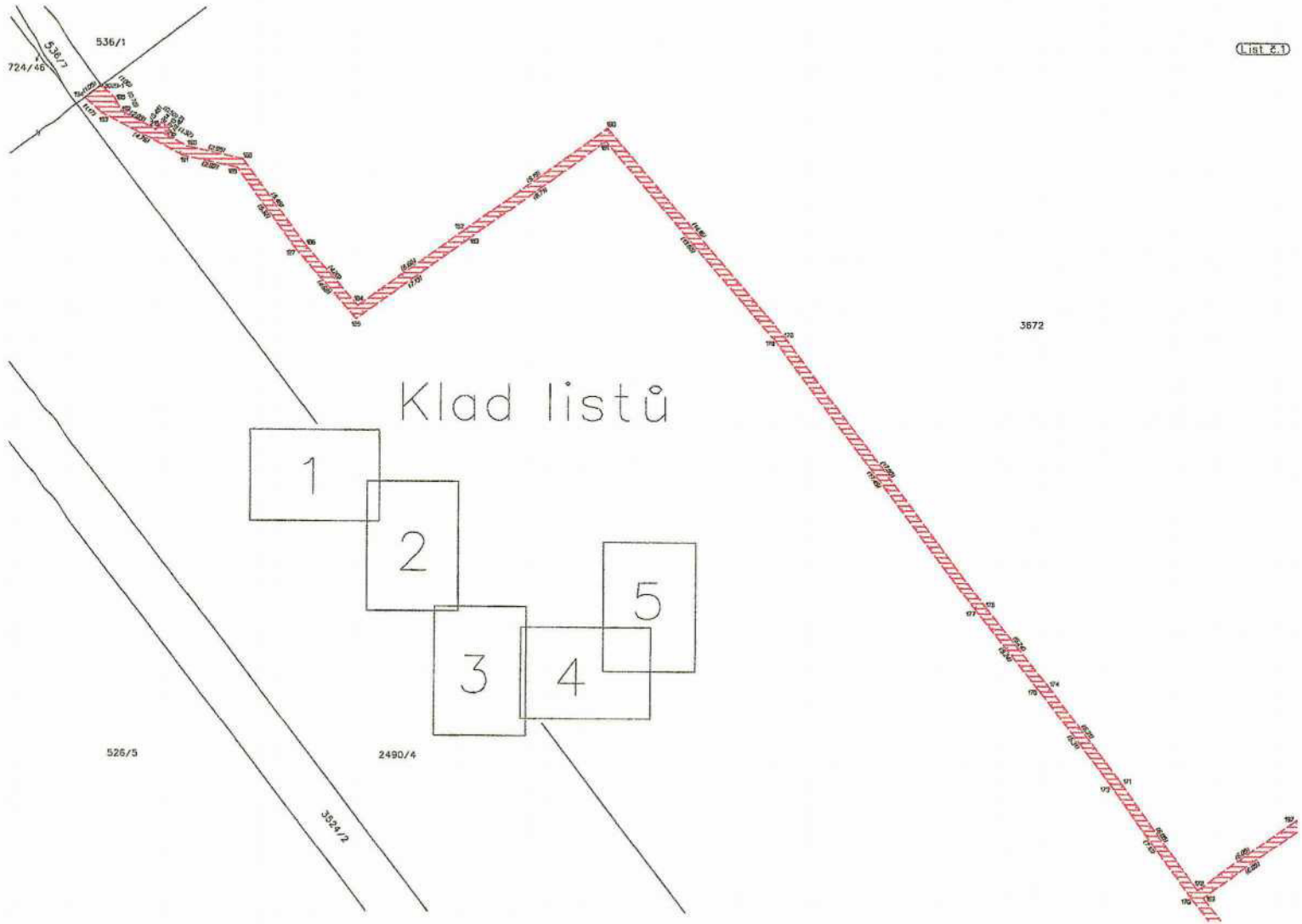
JH-1030059730/14330061997/001-FIA





Seznam souřadnic (S-JTSK)					Seznam souřadnic (S-JTSK)				
Číslo bodu	Souřadnice pro zápis do KN		Kód kv.	Poznámka	Číslo bodu	Souřadnice pro zápis do KN		Kód kv.	Poznámka
	Y	X				Y	X		
32	684456.76	1112270.30	3	věcné břemeno	124	684549.84	1112326.56	3	věcné břemeno
33	684460.08	1112273.77	3	věcné břemeno	125	684553.22	1112328.75	3	věcné břemeno
34	684459.22	1112274.29	3	věcné břemeno	126	684552.88	1112329.13	3	věcné břemeno
35	684463.05	1112278.73	3	věcné břemeno	127	684555.18	1112330.68	3	věcné břemeno
36	684462.19	1112279.25	3	věcné břemeno	128	684554.82	1112331.02	3	věcné břemeno
37	684475.94	1112299.45	3	věcné břemeno	129	684556.39	1112332.09	3	věcné břemeno
38	684475.10	1112299.97	3	věcné břemeno	130	684555.73	1112332.09	3	věcné břemeno
39	684479.62	1112305.39	3	věcné břemeno	131	684553.31	1112335.54	3	věcné břemeno
40	684478.78	1112305.93	3	věcné břemeno	132	684552.89	1112335.26	3	věcné břemeno
41	684487.65	1112318.05	3	věcné břemeno	133	684553.16	1112335.85	3	věcné břemeno
42	684487.37	1112319.47	3	věcné břemeno	134	684552.74	1112335.57	3	věcné břemeno
43	684488.95	1112317.15	3	věcné břemeno	135	684552.79	1112336.25	3	věcné břemeno
44	684489.47	1112318.00	3	věcné břemeno	136	684552.43	1112335.90	3	věcné břemeno
45	684489.82	1112316.53	3	věcné břemeno	137	684547.65	1112319.42	3	věcné břemeno
46	684490.46	1112317.31	3	věcné břemeno	138	684550.39	1112314.96	3	věcné břemeno
47	684491.89	1112314.56	3	věcné břemeno	139	684547.46	1112318.83	3	věcné břemeno
48	684492.61	1112315.26	3	věcné břemeno	140	684550.79	1112315.26	3	věcné břemeno
49	684494.94	1112311.27	3	věcné břemeno	141	684555.65	1112308.23	3	věcné břemeno
50	684495.68	1112311.95	3	věcné břemeno	142	684556.05	1112308.53	3	věcné břemeno
51	684497.43	1112308.52	3	věcné břemeno	143	684560.39	1112302.21	3	věcné břemeno
52	684498.39	1112308.96	3	věcné břemeno	144	684560.79	1112302.51	3	věcné břemeno
53	684498.46	1112308.36	3	věcné břemeno	145	684564.94	1112296.21	3	věcné břemeno
54	684497.34	1112307.14	3	věcné břemeno	146	684565.34	1112296.51	3	věcné břemeno
55	684498.24	1112306.15	3	věcné břemeno	147	684573.75	1112284.51	3	věcné břemeno
56	684499.32	1112301.52	3	věcné břemeno	148	684574.15	1112284.81	3	věcné břemeno
57	684502.26	1112298.28	3	věcné břemeno	149	684577.16	1112280.19	3	věcné břemeno
58	684502.64	1112296.82	3	věcné břemeno	150	684577.56	1112280.49	3	věcné břemeno
59	684498.95	1112301.18	3	věcné břemeno	151	684581.54	1112274.24	3	věcné břemeno
60	684502.56	1112297.87	3	věcné břemeno	152	684581.94	1112274.54	3	věcné břemeno
61	684503.05	1112297.11	3	věcné břemeno	153	684587.06	1112267.03	3	věcné břemeno
62	684503.83	1112298.63	3	věcné břemeno	154	684587.46	1112267.33	3	věcné břemeno
63	684503.53	1112299.03	3	věcné břemeno	155	684588.89	1112264.43	3	věcné břemeno
64	684506.83	1112301.24	3	věcné břemeno	156	684589.29	1112264.73	3	věcné břemeno
65	684506.53	1112301.64	3	věcné břemeno	157	684590.13	1112262.89	3	věcné břemeno
66	684509.16	1112302.67	3	věcné břemeno	158	684590.53	1112263.19	3	věcné břemeno
67	684509.22	1112303.29	3	věcné břemeno	159	684594.40	1112257.27	3	věcné břemeno
68	684509.85	1112302.01	3	věcné břemeno	160	684594.80	1112257.57	3	věcné břemeno
69	684510.24	1112302.33	3	věcné břemeno	161	684600.05	1112250.12	3	věcné břemeno
70	684511.97	1112300.00	3	věcné břemeno	162	684600.45	1112250.42	3	věcné břemeno
71	684512.07	1112300.60	3	věcné břemeno	163	684605.42	1112242.69	3	věcné břemeno
72	684513.81	1112300.86	4	věcné břemeno	164	684605.82	1112242.99	3	věcné břemeno
73	684513.50	1112301.27	4	věcné břemeno	165	684609.55	1112237.13	3	věcné břemeno
74	684515.73	1112301.76	3	věcné břemeno	166	684609.95	1112237.43	3	věcné břemeno
75	684515.61	1112302.26	3	věcné břemeno	167	684614.86	1112230.23	3	věcné břemeno
76	684517.32	1112301.85	3	věcné břemeno	168	684615.26	1112230.53	3	věcné břemeno
77	684517.18	1112302.34	3	věcné břemeno	169	684618.54	1112225.65	3	věcné břemeno
78	684517.86	1112303.51	3	věcné břemeno	170	684619.10	1112225.75	3	věcné břemeno
79	684517.67	1112302.21	3	věcné břemeno	171	684622.82	1112219.67	3	věcné břemeno
80	684517.40	1112303.77	3	věcné břemeno	172	684618.84	1112225.25	3	věcné břemeno
81	684519.22	1112304.63	3	věcné břemeno	173	684623.22	1112219.97	3	věcné břemeno
82	684518.98	1112305.07	3	věcné břemeno	174	684626.63	1112214.64	3	věcné břemeno
83	684520.32	1112304.95	3	věcné břemeno	175	684627.03	1112214.94	3	věcné břemeno
84	684520.48	1112305.53	3	věcné břemeno	176	684629.95	1112210.58	3	věcné břemeno
85	684520.81	1112304.38	3	věcné břemeno	177	684630.35	1112210.88	3	věcné břemeno
86	684521.39	1112304.48	3	věcné břemeno	178	684640.44	1112196.57	3	věcné břemeno
87	684520.31	1112303.14	3	věcné břemeno	179	684640.84	1112196.89	3	věcné břemeno
88	684521.09	1112303.74	3	věcné břemeno	180	684649.66	1112185.82	3	věcné břemeno
89	684521.12	1112303.14	3	věcné břemeno	181	684649.74	1112186.50	3	věcné břemeno
90	684520.54	1112302.91	3	věcné břemeno	182	684657.09	1112191.22	3	věcné břemeno
91	684521.59	1112302.86	4	věcné břemeno	183	684656.79	1112191.62	3	věcné břemeno
92	684522.02	1112303.18	4	věcné břemeno	184	684662.51	1112195.09	3	věcné břemeno
93	684522.85	1112302.69	3	věcné břemeno	185	684662.59	1112195.77	3	věcné břemeno
94	684521.17	1112301.25	3	věcné břemeno	186	684665.28	1112191.93	3	věcné břemeno
95	684521.58	1112300.95	3	věcné břemeno	187	684665.68	1112192.25	3	věcné břemeno
96	684520.68	1112299.37	3	věcné břemeno	188	684668.52	1112187.51	3	věcné břemeno
97	684520.80	1112298.85	3	věcné břemeno	189	684668.82	1112187.95	3	věcné břemeno
98	684520.71	1112298.19	3	věcné břemeno	190	684671.40	1112186.87	3	věcné břemeno
99	684520.34	1112298.61	3	věcné břemeno	191	684671.58	1112187.35	3	věcné břemeno
100	684521.09	1112298.52	3	věcné břemeno	192	684674.80	1112185.05	3	věcné břemeno
101	684520.04	1112299.88	3	věcné břemeno	193	684675.80	1112185.15	3	věcné břemeno
102	684519.24	1112301.08	4	věcné břemeno	194	684676.67	1112184.37	3	věcné břemeno
103	684520.24	1112300.36	3	věcné břemeno	195	684675.11	1112184.42	3	věcné břemeno
104	684518.83	1112300.76	4	věcné břemeno	196	684613.60	1112222.16	3	věcné břemeno
105	684529.92	1112308.11	3	věcné břemeno	197	684613.90	1112221.76	3	věcné břemeno
106	684529.66	1112308.55	3	věcné břemeno	198	684607.43	1112217.61	3	věcné břemeno
107	684534.90	1112309.79	3	věcné břemeno	199	684607.73	1112217.21	3	věcné břemeno
108	684534.68	1112310.25	3	věcné břemeno	200	684601.71	1112213.21	3	věcné břemeno
109	684537.62	1112311.66	3	věcné břemeno	201	684602.01	1112212.81	3	věcné břemeno
110	684537.32	1112312.06	3	věcné břemeno	202	684596.71	1112209.26	3	věcné břemeno
111	684542.09	1112315.08	3	věcné břemeno	203	684597.05	1112208.90	3	věcné břemeno
112	684541.79	1112315.48	3	věcné břemeno	204	684596.12	1112208.58	3	věcné břemeno
113	684545.82	1112321.24	4	věcné břemeno	205	684596.66	1112208.44	3	věcné břemeno
114	684546.91	1112319.36	3	věcné břemeno	206	684596.29	1112207.84	3	věcné břemeno
115	684546.57	1112318.88	3	věcné břemeno	207	684596.75	1112208.06	3	věcné břemeno
116	684545.42	1112320.93	4	věcné břemeno	208	684596.62	1112207.40	3	věcné břemeno
117	684545.40	1112322.07	3	věcné břemeno	209	684597.02	1112207.70	3	věcné břemeno
118	684544.76	1112322.21	3	věcné břemeno	210	684545.86	1112317.88	3	věcné břemeno
119	684545.89	1112322.45	3	věcné břemeno	211	684545.56	1112318.28	3	věcné břemeno
120	684545.57	1112322.83	3	věcné břemeno	212	684672.56	1112186.25	3	věcné břemeno
121	684548.96	1112325.30	3	věcné břemeno	213	684672.32	1112185.93	3	věcné břemeno
122	684548.64	1112325.68	3	věcné břemeno	214	684672.72	1112185.63	3	věcné břemeno
123	684550.14	1112326.16	3	věcné břemeno	215	684673.01	1112186.01	3	věcné břemeno



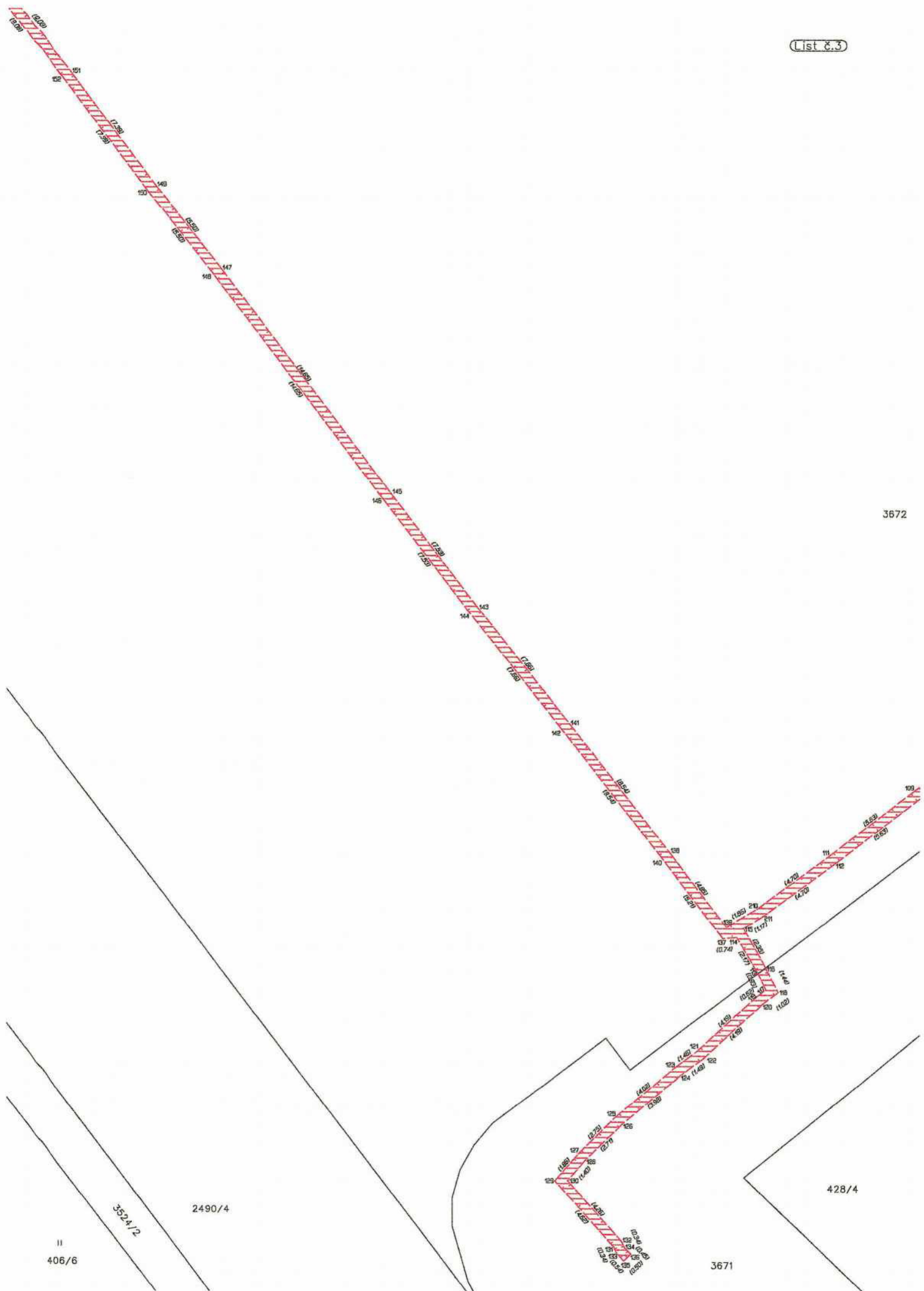


Klad listu

- 1
- 2
- 3
- 4
- 5







II  
406/6

352-1/2

2490/4

3671

428/4

109

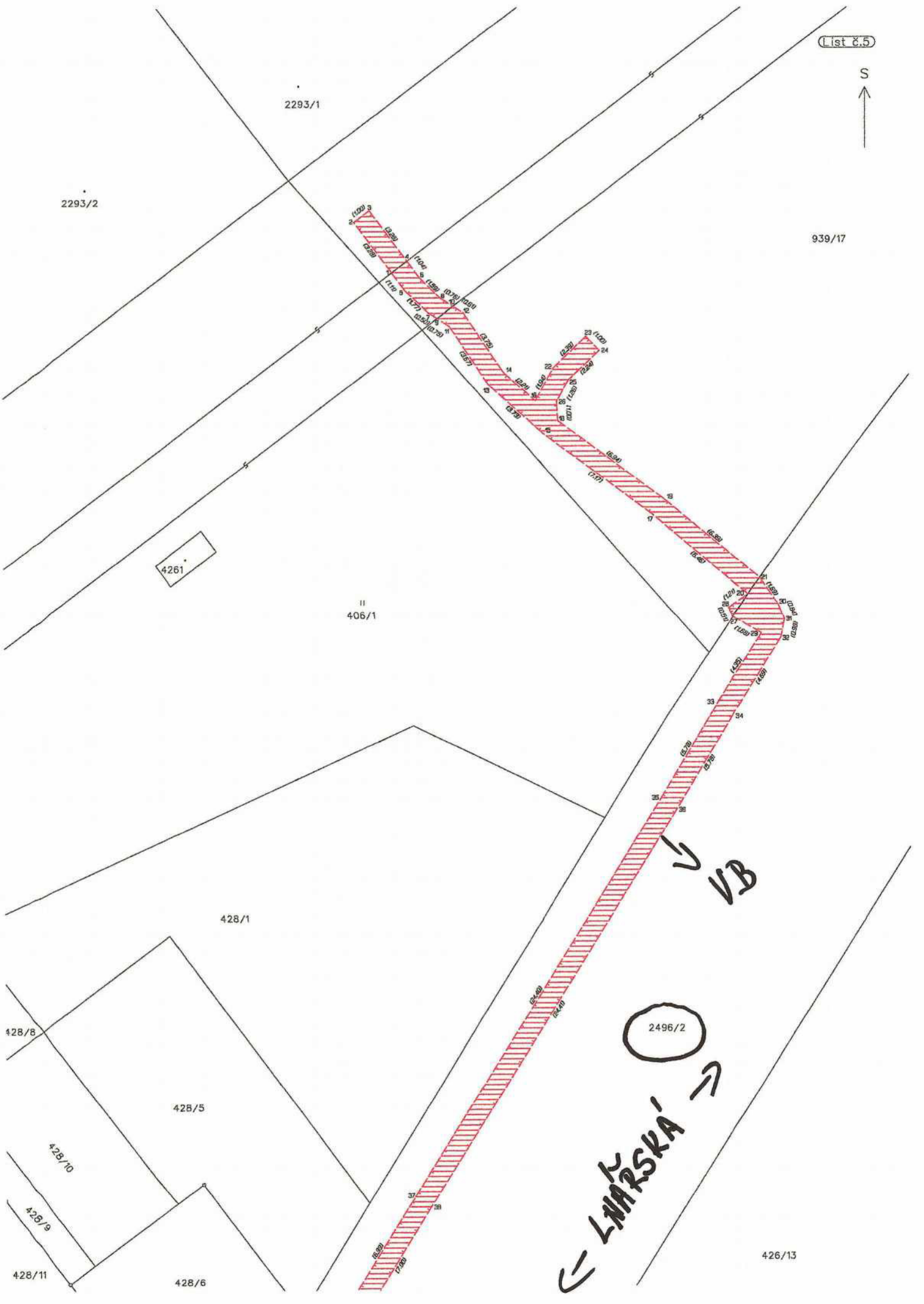


OC  
KLOKAN



KB →

← LMAŘSKÁ →



2293/1

2293/2

939/17

4261

II  
406/1

428/1

428/8

428/5

428/10

428/9

428/11

428/6

2496/2

426/13

VB

LVAŘSKÁ