

Organizace: Základní umělecká škola Gustava Mahlera Humpolec, Školní 701

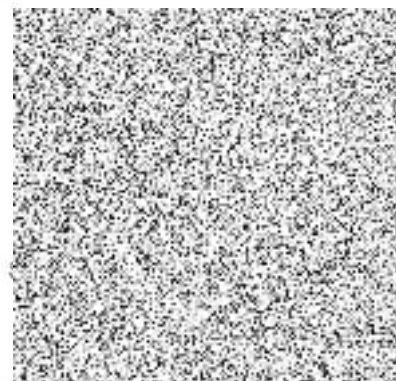
## Čerpání rozpočtu investic za rok 2022

v tis. Kč

SU	Dlouhodobý majetek, zdroje financování	Rozpočet r. 2022	
		Upravený rozpočet 2022	Skutečnost k 31.12.2022
013	Software	0,0	0,0
021	Stavby	0,0	0,0
022	Samostatné movité věci	472,5	472,0
041,042	Nedokončený dlouhodobý nehmotný a hmotný majetek	0,0	0,0
	<b>Pořízení dlouhodobého nehmotného a hmotného majetku</b>	<b>472,5</b>	<b>472,0</b>
403	Transfery na pořízení dlouhodobého majetku	35,0	35,0
416	Fond reprodukce majetku - investiční dotace od zřizovatele	380,0	379,5
416	Fond reprodukce majetku - vlastní zdroje	57,5	57,5
416	Fond reprodukce majetku - převedené zdroje z rezervního fondu	0,0	0,0
	<b>Financování dlouhodobého nehmotného a hmotného majetku</b>	<b>472,5</b>	<b>472,0</b>
	Rozdíl	0,0	0,0

Vypracoval: Miroslava Zavadilová

Dne: 7. března 2023



## Čerpání provozního rozpočtu za rok 2022

v tis. Kč

SU	Druh nákladů, výnosů	Rozpočet r. 2022	
		Upravený rozpočet 2022	Skutečnost k 31.12.2022
501	Spotřeba materiálu - tisk, knihy, učební pomůcky	40,0	20,7
558	Náklady z DDM - hmotný	165,0	103,7
501	Spotřeba materiálu - čisticí prostředky	20,0	19,2
501	Spotřeba materiálu - ostatní	160,0	176,9
502	Spotřeba energie - voda	28,0	23,3
502	Spotřeba energie - plyn, pára	220,0	242,1
502	Spotřeba energie - elektrická energie	133,0	135,1
511	Opravy a udržování	150,0	142,2
512	Cestovné	5,0	6,7
513	Náklady na reprezentaci	1,0	1,1
518	Ostatní služby - služby pošt a telekomunikací	31,0	39,8
558	Náklady z DDM - nehmotný	15,0	5,0
518	Ostatní služby - nájemné	15,0	35,7
518	Ostatní služby - ostatní	239,0	238,5
521	Dofinancování DPN z provozu	0,0	7,8
521	Mzdové náklady	13 174,0	13 174,0
521	Mzdové náklady - dočasná pracovní neschopnost	86,3	106,9
524	Zákonné sociální pojištění	4 452,8	4 430,0
527	Zákonné sociální náklady.	263,0	265,2
525	Jiné sociální náklady	53,0	56,2
527	Zákonné sociální náklady - stravné zaměstnanců, prevent. prohl.	20,0	13,2
541, 542	Smluvní pokuty a úroky z prodlení		
	Jiné pokuty a penále	0,0	0,0
	GDPR	24,0	27,0
551	Odpisy dlouhodobého majetku	493,0	507,7
549	Ostatní náklady z činnosti - pojištění, krácený nárok DPH, a další	25,0	25,1
518	Ostatní služby - bankovní poplatky	17,0	18,1
544	Prodaný materiál - čipy	2,0	11,1
	Projekt Šablony	256,0	174,6
<b>**</b>	<b>Náklady celkem</b>	<b>20 088,1</b>	<b>20 006,8</b>
602	Výnosy z prodeje služeb - školné	1 250,0	1 357,0
645	Výnosy z prodeje čipů	2,0	10,9
648	Čerpání fondů	65,0	58,5
649	Ostatní výnosy z činnosti /z pronájmu	0,0	1,0
662	Finanční výnosy - úroky	3,0	59,1
672	Výnosy z transferů UR - dotace od zřizovatele	256,0	256,0
672	Výnosy z transferů UR - dotace od zřiz. (navýšení cen energií)	43,0	43,0
672	Časové rozlišení transferu	237,0	237,1
672	Výnosy z transferů - KÚ	17 976,1	17 976,1
672	Výnosy z transferů UR - MŠMT, šablony, soutěže	256,0	189,6
	<b>Výnosy celkem</b>	<b>20 088,1</b>	<b>20 188,3</b>
	Výsledek hospodaření + zisk, - ztráta	<b>0,0</b>	<b>181,5</b>

Vypracoval: Miroslava Zavadilová

Dne: 7. března 2023

