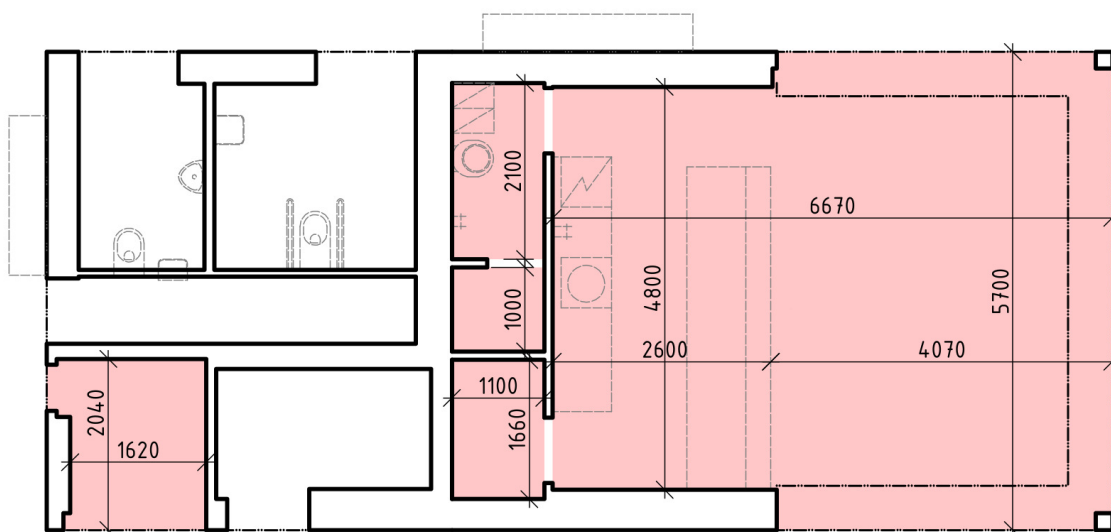


## Předmět výpůjčky

Předmětem výpůjčky jsou vnitřní prostory objektu altánu v parku Stromovka na pozemku p.č. st. 4219 v k.ú. Humpolec. Jedná se celkem o 39,95 m<sup>2</sup> užitné plochy. Součástí výpůjčky je i vnitřní vybavení prostoru.

- místnosti:
  - odbytový prostor 18,35m<sup>2</sup>
  - bar 12,90m<sup>2</sup>
  - šatna 2,31m<sup>2</sup>
  - WC pro personál 1,10m<sup>2</sup>
  - sklad 1,83m<sup>2</sup>
  - sklad 3,46m<sup>2</sup>
- vybavení: barový pult, zápultí, dvoudřez, gastro myčka, 8x křesílko, 3x stolek, skříně a regály ve skladu, venkovní sezení



## Účel výpůjčky

Způsob provozování objektu by měl být takový, aby byla naplněna funkce veřejné služby občerstvení pro každodenní využití parku Stromovka. Zároveň by mělo být zajištěno občerstvení pro veškeré kulturní a sportovní akce, které v parku Stromovka probíhají.

## Doba výpůjčky

- od 1.5.2023 (v roce 2023 je možné zahájit provoz výjimečně od 1.6.)

## Otevírací doba

Minimální doba provozu je od začátku května do konce září. Zároveň je nutné občerstvení provozovat v adventním čase a v čase mezi vánočními svátky. V rámci týdne je možné mít jeden den zavřeno (doporučené je pondělí). **Žadatel může označit další měsíce v průběhu roku, které budou hodnotícím kritériem.**

led	úno	bře	dub	kvě	čer	črv	srp	zář	říj	lis	pro
				✓	✓	✓	✓	✓			✓

Minimální denní otevírací doba bude 10:00-18:00. Při pořádání kulturních a sportovních akcí v parku Stromovka bude otevírací doba přizpůsobena těmto akcím a bude otevřeno v závislosti na konání akcí až do 22:00. **Žadatel může označit další hodiny v průběhu dne, které budou hodnotícím kritériem.**

8:00-9:00		13:00-14:00	✓	17:00-18:00	
9:00-10:00		14:00-15:00	✓	18:00-19:00	
10:00-11:00	✓	15:00-16:00	✓	19:00-20:00	
11:00-12:00	✓	16:00-17:00	✓	20:00-21:00	
12:00-13:00	✓	17:00-18:00	✓	21:00-22:00	

### Sortiment

Žadatel popíše koncept charakteru občerstvení, které bude v rámci předmětu výpůjčky poskytovat. Zároveň vypíše plánovaný nabízený sortiment (konkrétní nápoje a jídlo). Podmínkou je zajištění čepovaného piva při kulturních akcích pořádaných v parku Stromovka, které musí být zajištěné v rámci objektu altánu. Nabízený sortiment by měl odpovídat akcím, které v parku probíhají. **Případná nabídka jídla formou bistro provozu bude kladným hodnotícím parametrem.**

### Služby

Provozovatel objektu by měl zajišťovat úklid a čistotu přilehlých venkovních částí (terasa, fixní sezení v bezprostřední blízkosti altánu). Provozovatel smluvně zajistí likvidaci odpadu se společností SOMPO, a.s.. V případě nutných oprav je provozovatel povinen nejpozději do dvou dnů informovat Technické služby. **Žadatel může označit nebo vypsát další služby, které bude poskytovat a budou hodnotícím kritériem.**

	zajištění Wifi připojení k internetu
	reprodukována hudba v rámci objektu altánu
	občasné pořádání kulturní a společenských akcí
	půjčování venkovních sportovních her do parku
	další služby

### Portfolio zkušeností s gastro provozem

Žadatel doloží portfolio zkušeností s gastro provozem.