

# VÝKAZ ZISKU A ZTRÁTY

příspěvkové organizace

(v Kč, s přesností na dvě desetinná místa)

Období: **12 / 2025**IČO: **70504539**Název: **Základní škola Humpolec, Hálkova 591, okres Pelhřimov**

Sestavená k rozvahovému dni 31. prosinci 2025

## Sídlo účetní jednotky

ulice, č.p. **Hálkova 591**  
obec **Humpolec**  
PSČ, pošta **39601**

## Místo podnikání

ulice, č.p.  
obec  
PSČ, pošta

## Údaje o organizaci

identifikační číslo **70504539**  
právní forma **příspěvková organizace**  
zřizovatel **Město Humpolec**

## Předmět podnikání

hlavní činnost **vzdělávání 6-15letých žáků**  
vedlejší činnost  
CZ-NACE

## Kontaktní údaje

telefon **565 536 520**  
fax  
e-mail **halkova@zshumpolec.cz**  
WWW stránky

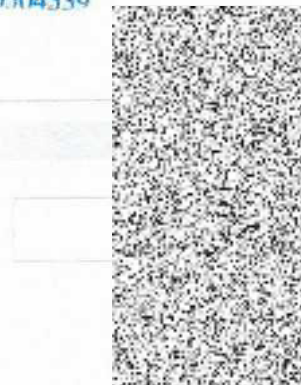
## Razítko účetní jednotky

**Základní škola Humpolec**  
**Hálkova 591, okres Pelhřimov**  
**IČO: 70504539**

## Osoba odpovědná za účetnictví

**Dana Maršálová**Podpisový záznam osoby odpovědné  
za správnost údajů

## Statutární zástupce

**Mgr. Tomáš Jůzl**Podpisový záznam statutárního  
orgánu

Okamžik sestavení (datum, čas): 05.03.2026, 10h18m38s

Číslo položky	Název položky	Syntetický účet	Běžné období		Minulé období	
			Hlavní činnost 1	Hospodářská činnost 2	Hlavní činnost 3	Hospodářská činnost 4
<b>A. Náklady celkem</b>			<b>112 133 367,35</b>	<b>1 646 525,67</b>	<b>98 188 758,70</b>	<b>1 743 258,31</b>
<b>I. Náklady z činnosti</b>			<b>112 132 533,83</b>	<b>1 646 525,67</b>	<b>98 188 758,70</b>	<b>1 743 258,31</b>
1.	Spotřeba materiálu	501	7 293 012,44	849 810,67	7 052 317,25	850 760,67
2.	Spotřeba energie	502	3 507 743,82	78 653,00	3 605 524,18	169 181,64
3.	Spotřeba jiných neskladovatelných dodávek	503				
4.	Prodané zboží	504				
5.	Aktivace dlouhodobého majetku	506				
6.	Aktivace oběžného majetku	507				
7.	Změna stavu zásob vlastní výroby	508				
8.	Opravy a udržování	511	1 140 092,14	17 290,00	1 273 957,77	10 965,00
9.	Cestovné	512	325 412,00		274 115,00	
10.	Náklady na reprezentaci	513	13 095,19		8 711,00	
11.	Aktivace vnitroorganizačních služeb	516				
12.	Ostatní služby	518	5 274 354,68	9 014,00	3 669 294,45	13 415,00
13.	Mzdové náklady	521	64 709 317,00	460 330,00	57 596 354,00	463 907,00
14.	Zákonné sociální pojištění	524	21 426 310,00	153 915,00	19 045 915,00	156 818,00
15.	Jiné sociální pojištění	525	266 443,00	1 773,00	238 606,00	
16.	Zákonné sociální náklady	527	942 818,15	4 606,00	731 688,22	4 640,00
17.	Jiné sociální náklady	528				
18.	Daň silniční	531				
19.	Daň z nemovitostí	532				
20.	Jiné daně a poplatky	538				
22.	Smluvní pokuty a úroky z prodlení	541				
23.	Jiné pokuty a penále	542			3 000,00	
24.	Dary a jiná bezúplatná předání	543				
25.	Prodaný materiál	544	49 538,00		21 100,00	
26.	Manka a škody	547			445 110,00	
27.	Tvorba fondů	548				
28.	Odpisy dlouhodobého majetku	551	1 632 580,10	17 133,00	1 391 614,00	11 251,00
29.	Prodaný dlouhodobý nehmotný majetek	552				
30.	Prodaný dlouhodobý hmotný majetek	553				
31.	Prodané pozemky	554				
32.	Tvorba a zúčtování rezerv	555				
33.	Tvorba a zúčtování opravných položek	556				
34.	Náklady z vyřazených pohledávek	557				
35.	Náklady z drobného dlouhodobého majetku	558	4 725 756,97	6 042,00	2 118 149,63	5 186,00

Číslo položky	Název položky	Syntetický účet	Běžné období		Minulé období	
			Hlavní činnost 1	Hospodářská činnost 2	Hlavní činnost 3	Hospodářská činnost 4
36.	Ostatní náklady z činnosti	549	826 060,34	47 959,00	713 302,20	57 134,00
<b>II.</b>	<b>Finanční náklady</b>		<b>833,52</b>			
1.	Prodané cenné papíry a podíly	561				
2.	Úroky	562				
3.	Kurzové ztráty	563	833,52			
4.	Náklady z přecenění reálnou hodnotou	564				
5.	Ostatní finanční náklady	569				
<b>III.</b>	<b>Náklady na transfery</b>					
1.	Náklady vybraných ústřed. vlád.instit.na transfery	571				
2.	Náklady vybraných místních vlád.instit.na transfery	572				
<b>V.</b>	<b>Daň z příjmů</b>					
1.	Daň z příjmů	591				
2.	Dodatečné odvody daně z příjmů	595				
<b>B.</b>	<b>Výnosy celkem</b>		<b>112 148 357,09</b>	<b>1 807 698,97</b>	<b>98 497 569,54</b>	<b>1 758 346,76</b>
<b>I.</b>	<b>Výnosy z činnosti</b>		<b>6 633 823,01</b>	<b>1 807 698,97</b>	<b>6 728 052,00</b>	<b>1 758 346,76</b>
1.	Výnosy z prodeje vlastních výrobků	601				
2.	Výnosy z prodeje služeb	602	6 174 234,00	1 617 131,00	5 969 355,00	1 557 545,00
3.	Výnosy z pronájmu	603		190 567,97		200 801,76
4.	Výnosy z prodaného zboží	604				
8.	Jiné výnosy z vlastních výkonů	609				
9.	Smluvní pokuty a úroky z prodlení	641				
10.	Jiné pokuty a penále	642				
11.	Výnosy z vyřazených pohledávek	643				
12.	Výnosy z prodeje materiálu	644	49 538,00		21 100,00	
13.	Výnosy z prodeje dlouhodobého nehmotného majetku	645				
14.	Výnosy z prod.dlouhod.hmot.majetku kromě pozemků	646				
15.	Výnosy z prodeje pozemků	647				
16.	Čerpání fondů	648	220 818,00		150 665,00	
17.	Ostatní výnosy z činnosti	649	189 233,01		586 932,00	
<b>II.</b>	<b>Finanční výnosy</b>		<b>64 036,99</b>		<b>184 384,77</b>	
1.	Výnosy z prodeje cenných papírů a podílů	661				
2.	Úroky	662	64 036,99		184 384,77	

Číslo položky	Název položky	Syntetický účet	Běžné období		Minulé období	
			Hlavní činnost 1	Hospodářská činnost 2	Hlavní činnost 3	Hospodářská činnost 4
3.	Kurzové zisky	663				
4.	Výnosy z přecenění reálnou hodnotou	664				
6.	Ostatní finanční výnosy	669				
<b>IV.</b>	<b>Výnosy z transferů</b>		<b>105 450 497,09</b>		<b>91 585 132,77</b>	
1.	Výnosy vybraných ústřed.vlád.instit.z transferů	671				
2.	Výnosy vybraných místn.vlád.instit.z transferů	672	105 450 497,09		91 585 132,77	
<b>C.</b>	<b>Výsledek hospodaření</b>					
1.	Výsledek hospodaření před zdaněním		14 989,74	161 173,30	308 810,84	15 088,45
2.	Výsledek hospodaření běžného účetního období		14 989,74	161 173,30	308 810,84	15 088,45
			* Konec sestavy *			