

302/2026



~~Žádost o prodej, výkup, směnu, pacht nebo pronájem pozemků~~

Část I. Žadatel

Jméno a příjmení žadatele/žadatelů


 *Šuráň*

Adresa trvalého pobytu



Adresa pro doručování

Rodné číslo



Telefon^{*)}

E-mail^{*)}

^{*)} nepovinné položky za účelem urychlení operační komunikace

Část II. Předmět žádosti

Žádost o

prodej

výkup

směnu

pacht

pronájem

Číslo parcely	Přibližná výměra	Katastrální území
<i>č. 2120/1</i>	<i>3 m²</i>	<i>Humpolec</i>

Přesné určení využití požadovaného pozemku (důvod koupě, prodeje, pronájmu, směny)

Výjezd ze stávající garáže je s ohledem na můj věk stále obtížnější a méně bezpečný. A to především na zvýšený počet chodců a pohyb dětí po ulici.

Proto jsem se rozhodl prořízení garáže přiléhající k domu na zahradě. Budou hrubá délka garáže je omezena okny z obytných místností, proto si dovoluji požádat odkap část výjezdu který je zpřístupněn výjezdu na zahradu. Označeno v příloženém plánu šrafovane.

Část B.

Čestné prohlášení

1	Prohlašuji tímto, že jsem byl (a) seznámen (a) se skutečností, že jakmile koupím nemovitost z peněžních prostředků spadajících do společného jmění manželů, spadá nemovitost do společného jmění manželů a vlastníkem předmětné nemovitosti je tedy i můj manžel (moje manželka), přestože např. uzavřu smlouvu sám (sama).
2	Prohlašuji, že jsem byl (a) seznámen (a) s Pravidly o prodeji pozemků z majetku Města Humpolec a následně i s cenou pozemků
3	Uvedené osobní údaje budou za účelem vyřízení této žádosti zpracovávány v souladu se zákonem č. 110/2019 Sb., o zpracování osobních údajů v platném znění a nařízení Evropského parlamentu a Rady (EU) č. 2016/679 o ochraně fyzických osob v souvislosti se zpracováním osobních údajů a o volném pohybu těchto údajů referentem úřadu zajišťující tuto agendu. Za účelem rozhodnutí v této věci budou osobní údaje poskytnuty členům Rady, Zastupitelstva, Finančnímu výboru města Humpolce a popř. Osadnímu výboru příslušné části města Humpolce. Osobní údaje mohou být předmětem žádosti o informace podle zákona o svobodném přístupu k informacím č. 106/1999 Sb., v platném znění.
4	Osobní údaje nebudou předmětem profilování a ani automatizovaného zpracování. Bližší informace o zpracování osobních údajů městem Humpolec a právech subjektů údajů (občan) jsou uvedeny na internetových stránkách města Humpolec.
5	V případě schválení žádosti bude s žadatelem uzavřena smlouva, která bude uveřejněna v registru smluv ve smyslu ustanovení zákona č. 340/2015 v platném znění a poskytnuta Katastrálnímu úřadu. Elektronický obraz smlouvy v otevřeném a strojově čitelném formátu vč. metadat dle uvedeného zákona zašle k uveřejnění v registru smluv město Humpolec, a to bez zbytečného odkladu, nejpozději však do 30 dnů od uzavření smlouvy

V Humpolci dne 21.3.2026.



7 podpis(y) žadatel(u)

Polud máte elektronický podpis, můžete jej vložit zde:
(po vložení již nebude možno formulář upravovat)

OKRUŽNÍC →

2720/2

2715/12

silnice

chodník

stř. přír.

AVO

aut. brán. 3,5m

6,00

2,90

4,50

3,50

5,05

PARK
bet.dl.

2120/1

čp. 1145

rampa

HYBEŠOVA

rd
1385

2720

rd
1384

2721

rd
1383

2722

2717

rd
1380

rd

2718

1373

2708

1378

LEGENDA:

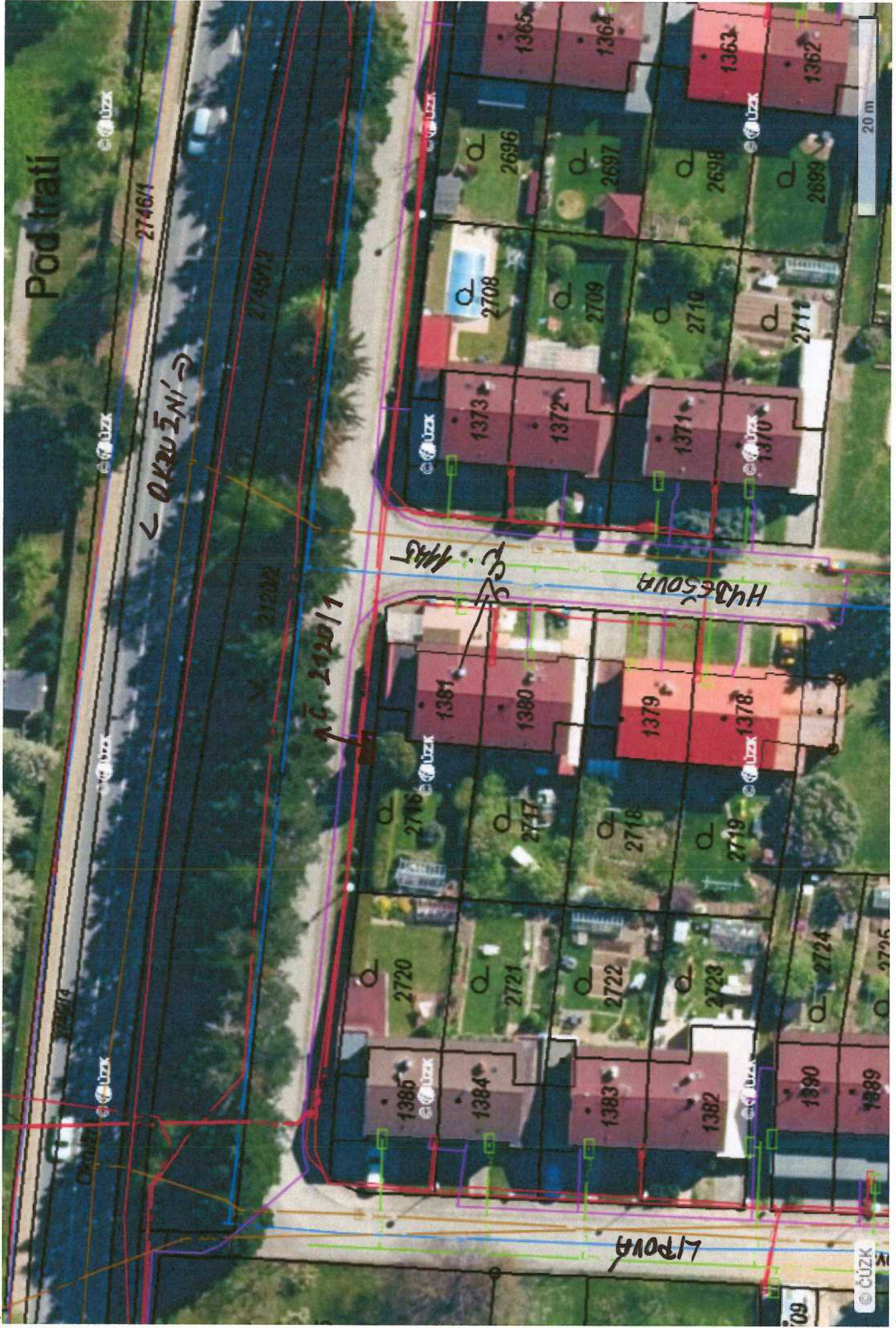
- — — — — STÁVAJÍCÍ ELEKTRO NN (E.ON ČR)
- — — — — STÁVAJÍCÍ ELEKTRO NN-VO (TS Humpolec)
- — — — — VEŘEJNÝ VODOVODNÍ ŘAD
- — — — — KANALIZAČNÍ ŘAD (SPLAŠKOVÁ)
- — — — — CETIN KABEL

KATASTRÁLNÍ PODKRES

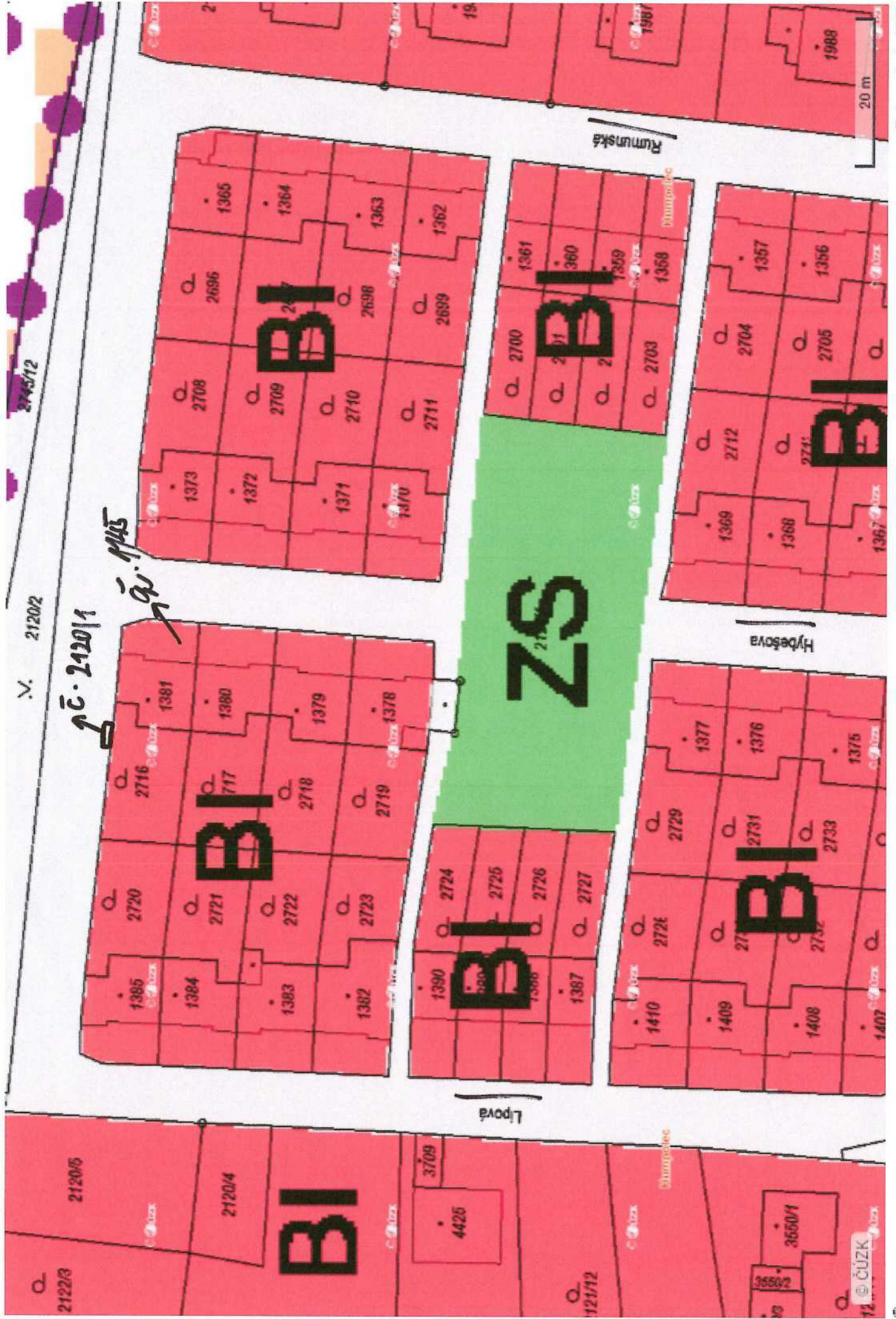
DOPRAVNÍ SITUACE M 1:250

ADRESA JAKO	JEAN KOLBEK POKOZ	VÝKONK.	PROJEKTA
		Ing. P. Příhoda	HUMPOLEC
	ul. Hybešova	MĚSTO	projekty a statika staveb
	Humpolec	Humpolec	3. územní úřad Humpolec, čp. 1145 430 047 314, projekty@humpec.cz www.projekthumpec.cz
PROJEKT	Sjezd, ul. Hybešova 1145, Humpolec	DATA	FORMÁT
NAZEV AKCE	Sjezd, ul. Hybešova-Stodálky, čp. 1145, Humpolec	08/2025	2
DATA DOKUMENTACE	C. Situace	STUPĚŇ DOKUMENTACE	Dokumentace pro povolání sjezdu
ČÍSLO	C.4 Dopravní situace	PROJEKT	ČÍSLO PROJEKTU
1:250		1:250	C.4

MAPA



MAPA



15. PLOCHY DOPRAVNÍ INFRASTRUKTURY - MÍSTNÍ

DM

způsob využití

Hlavní využití:

Pozemní komunikace, manipulační plochy a parkovací plochy.

Přípustné využití:

- silnice, místní a účelové komunikace a cesty
- manipulační a parkovací plochy
- chodníky a cyklostezky
- garáže
- nádraží a stanoviště autobusové dopravy
- součásti komunikace, manipulačních a parkovacích ploch, cyklostezek a chodníků, např. násypy, zářezy, opěrné zdi, mosty, protihlukové stěny a bariéry, doprovodná a izolační zeleň
- stavby a zařízení související s provozem na pozemních komunikacích
- stavby a zařízení sloužící k provozu parkovacích ploch
- stavby a zařízení související s křížením dopravní a technické infrastruktury
- podzemní stavby veřejné technické infrastruktury
- přístřešky sloužící veřejné dopravě
- veřejná prostranství a stavby a zařízení související s účelem veřejných prostranství

Nepřípustné využití:

Stavby a činnosti nesouvisející s hlavním a přípustným využitím, zejména:

- bytové domy
- rodinné domy
- stavby pro rodinnou rekreaci
- stavby občanského vybavení
- zahrádkářské kolonie
- stavby ubytovacích zařízení
- autoopravny, autoservisy a čerpací stanice pohonných hmot
- stavby pro výrobu a skladování
- stavby a zařízení pro výrobu energie z obnovitelných zdrojů
- zemědělské stavby
- stavby a zařízení lesního hospodářství
- stavby a zařízení technické infrastruktury, které nejsou uvedeny v přípustném využití

podmínky prostorového uspořádání včetně základních podmínek ochrany krajinného rázu

- nejsou stanoveny