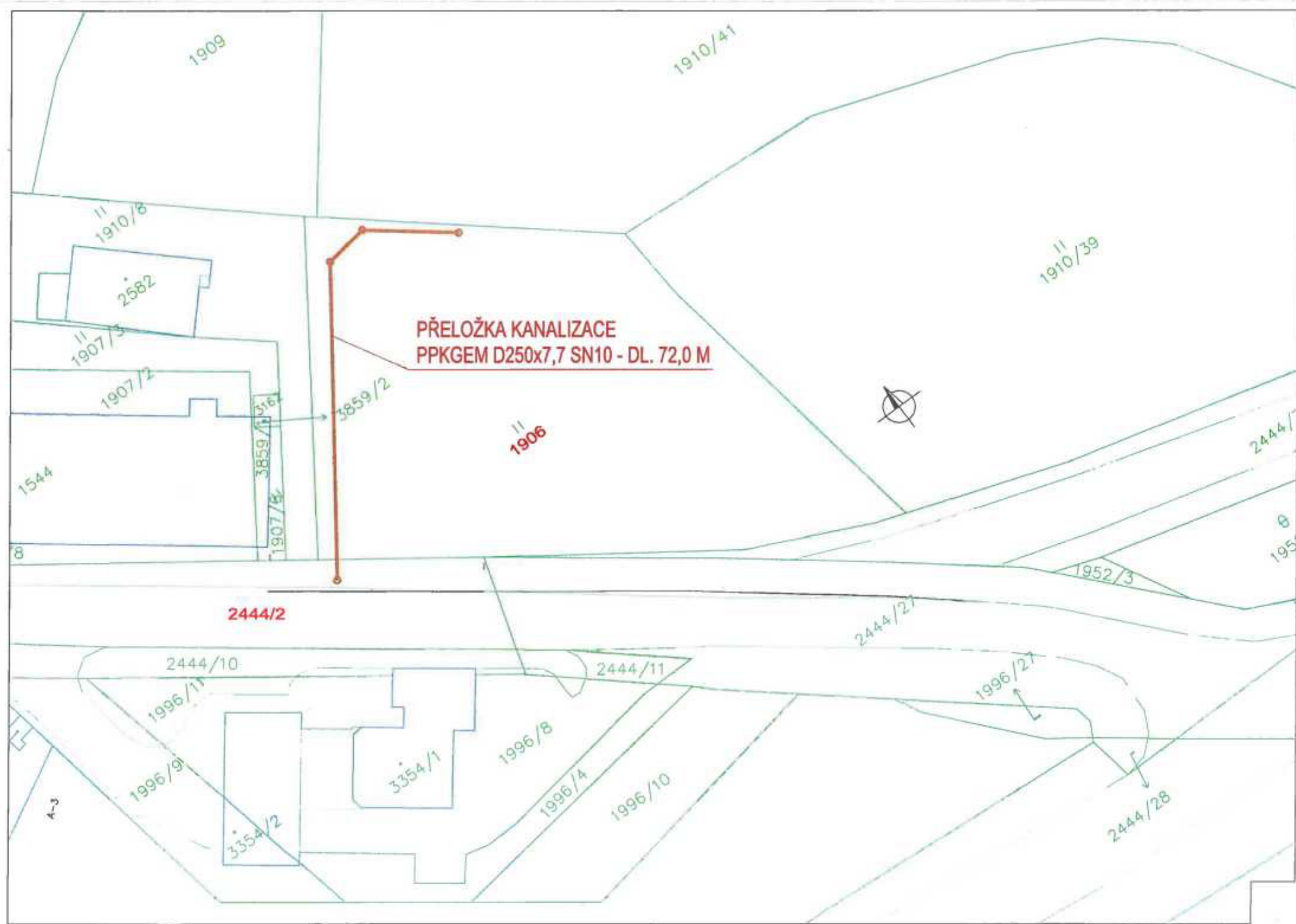


- LEGENDA:**
- REŠENÉ ÚZEMÍ - HRANICE POZEMKU VE VLASTNICTVÍ INVESTORA
 - OKOLNÍ ZELEŇ
 - NS - PŘEDPISANÁ ZELEŇ CELKOVÁ
 - VD - PŘEDPISANÁ ZELEŇ PROCENTUÁLNĚ
 - STÁVAJÍCÍ DOPRAVNÍ KOMUNIKACE
 - ZÁSOBOVACÍ A VÝDEJNÍ PLOCHY - KARTÁČOVANÝ BETON
 - POLOŽENÉ PLOCHY - ASFALT
 - PARKOVACÍ MÍSTA - ZATRAVŇOVACÍ DLAŽBA
 - PLOCHA NADZEMNÍ BUDOVY - SHOP
 - HRANICE POŽÁRNĚ NEBEZPEČNÉHO PROSTORU OBJEKTU



- LEGENDA SÍTĚ**
- STÁVAJÍCÍ SÍŤ**
- stávající vodovodní sít' (včetně příslušenství)
 - stávající kanalizační sít' (včetně příslušenství)
 - stávající plynová sít'
 - stávající teplovodní sít'
 - stávající elektrická sít' (včetně příslušenství)
 - stávající telefonní sít'
 - stávající optická sít'
 - stávající kabelová sít'
 - stávající sít' pro datové přenosy
 - stávající sít' pro rozvod tepla
 - stávající sít' pro rozvod chladiva
 - stávající sít' pro rozvod vzduchu
 - stávající sít' pro rozvod vody
 - stávající sít' pro rozvod plynu
 - stávající sít' pro rozvod elektřiny
 - stávající sít' pro rozvod tepla
 - stávající sít' pro rozvod chladiva
 - stávající sít' pro rozvod vzduchu
 - stávající sít' pro rozvod vody
 - stávající sít' pro rozvod plynu
 - stávající sít' pro rozvod elektřiny
- NOVÉ SÍŤE**
- nová vodovodní sít' (včetně příslušenství)
 - nová kanalizační sít' (včetně příslušenství)
 - nová plynová sít'
 - nová teplovodní sít'
 - nová elektrická sít' (včetně příslušenství)
 - nová telefonní sít'
 - nová optická sít'
 - nová kabelová sít'
 - nová sít' pro datové přenosy
 - nová sít' pro rozvod tepla
 - nová sít' pro rozvod chladiva
 - nová sít' pro rozvod vzduchu
 - nová sít' pro rozvod vody
 - nová sít' pro rozvod plynu
 - nová sít' pro rozvod elektřiny
 - nová sít' pro rozvod tepla
 - nová sít' pro rozvod chladiva
 - nová sít' pro rozvod vzduchu
 - nová sít' pro rozvod vody
 - nová sít' pro rozvod plynu
 - nová sít' pro rozvod elektřiny

±0,00=535,60

Projektant / autor	AP ATELIER, Ing. arch. Jiří Plátník, Ing. arch. Michal Hájek	Číslo výkresu	Pos
Zpracovatel projektu	Ing. Jan Kopecký	Stupeň	C.3
Projektant	Ing. Zdeněk Růžek	Stavba	1650/A
Značková prodejna BERNARD a zákaznické parkoviště Humpolec			
Investor	Prodejna prodeje BERNARD s.r.o., S. Kollárova 1, 286 01 Humpolec	Stavba	1650/A
Účel výkresu	Celková situace stavby	ATELIER	STUDIO



±0,00=536,60

Architekt / Autor	AP ATELIER, Ing. arch. Josef Pleskot	Číslo výkresu	Perif
Zodpovědný projektant	Ing. Jan Kupec	D.2.2	
Projektant	JAN VACEK		
Název stavu	Značková prodejna BERNARD a zákaznické parkoviště Humpolec	Datum	03/2023
		Stupeň projektu	DSP
		Mřítko	1:500
		Archivní číslo	1650/A
		SO 08 - Přeložka kanalizační stoky	
Investor	Rodinný pivovar BERNARD a.s., 5. května 1, 395 01 Humpolec	 	
Uloženo	C:\Users\jov\OneDrive\Documents\PC-IMA-STUDIO\BERNARD-PRCOE\NADSP-SITUACE\stav_Z1-E.dwg		
Obsah výkresu	Situace katastrální - PŘELOŽKA KANALIZACE		