

VÝKAZ DOSAVADNÍHO A NOVÉHO STAVU ÚDAJŮ KATASTRU NEMOVITOSTÍ

Dosavadní stav				Nový stav															
Označení pozemku parc. číslem	Výměra parcely		Druh pozemku	Označení pozemku parc. číslem	Výměra parcely		Druh pozemku	Typ stavby	Způsob využití	Způsob využití	Způsob využití	Způsob využití	Způsob využití	Způsob využití	Porovnání se stavem evidence právních vztahů				
	ha	m ²	Způsob využití		ha	m ²	Způsob využití	Způsob využití							Díl přechází z pozemku označeného v	Číslo listu vlastníctví	Výměra dílu		Označení dílu
																	katastru nemovitosti	dřívejší poz. evidencí	
st.3931															st.3931	3558			
1594/4															1594/4	3558			

VÝKAZ DOSAVADNÍHO A NOVÉHO STAVU ÚDAJŮ KATASTRU NEMOVITOSTÍ

Dosavadní stav				Nový stav																
Označení pozemku parc. číslem	Výměra parcely		Druh pozemku	Označení pozemku parc. číslem	Výměra parcely		Druh pozemku	Typ stavby	Způsob využití	Způsob využití	Způsob využití	Způsob využití	Způsob využití	Způsob využití	Způsob využití	Porovnání se stavem evidence právních vztahů				
	ha	m ²	Způsob využití		ha	m ²	Způsob využití	Způsob využití								Díl přechází z pozemku označeného v	Číslo listu vlastníctví	Výměra dílu		Označení dílu
																		katastru nemovitosti	dřívejší poz. evidencí	
st.3931	1	16	97	zast. pl.	st.3931/1	1	16	38	zast. pl.	vod. dílo	2	st.3931	3558	1	16	38				
					st.3931/2			60	zast. pl.	hráz ohr.		2	st.3931	3558			60			
1589/1	3	27	59	travní p.	1589/1	3	19	80	travní p.		0	1589/1	10001	3	19	80				
					1589/9			08	ostat. pl.		2	1589/1	10001			08				
					1589/10			11	ostat. pl.		2	1589/1	10001			11				
					1589/11			60	ostat. pl.		2	1589/1	10001			60				
*1)	4	44	56			4	44	57												

*1) Rozdíl 1 m² vzniklý zaokrouhlením nových výměr (bod 14.7b přílohy vyhlášky č. 357/2013 Sb.)

Výkaz údajů o bonitovaných půdně ekologických jednotkách (BPEJ) k parcelám nového stavu

Parcelní číslo podle		Kód BPEJ	Výměra		BPEJ na dílu parcely	Parcelní číslo podle		Kód BPEJ	Výměra		BPEJ na dílu parcely
katastru nemovitosti	zjednodušené evidence		ha	m ²		katastru nemovitosti	zjednodušené evidence		ha	m ²	
1589/1		72901	1	91	44						
		75001	1	26	06						
		77001	2	30							

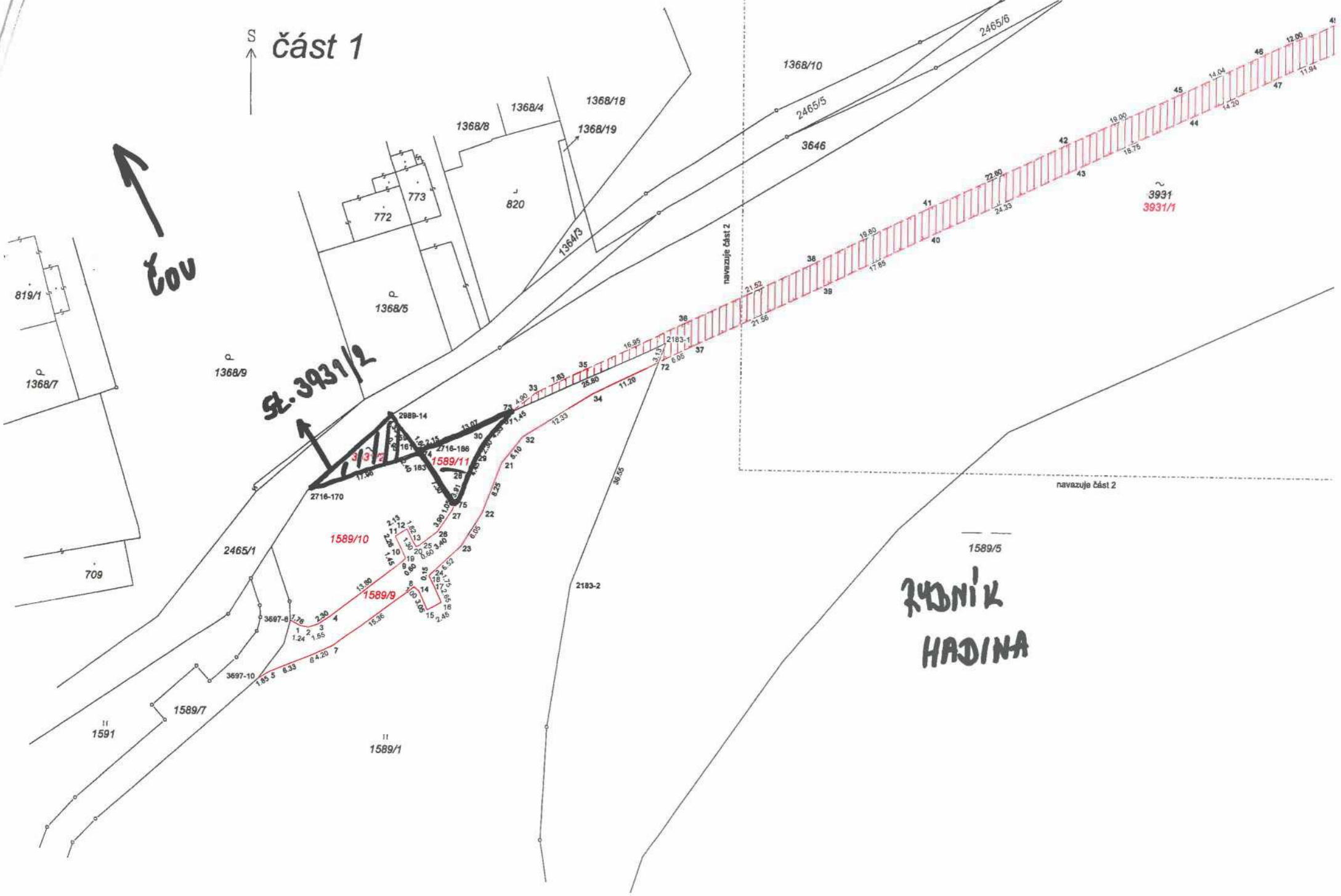
GEOMETRICKÝ PLÁN pro rozdělení pozemku a vyznačení věcného břemene	Geometrický plán ověřil úředně oprávněný zeměměřičský inženýr	
		Jméno, příjmení: Ing. Daniel Martinkovič Číslo položky seznamu úředně oprávněných zeměměřičských inženýrů: 2492/2010 Dne: 27.7.2022 Číslo: 245/2022
	Náležitosti a přesnosti odpovídá právním předpisům.	
	Tento stejnopis odpovídá geometrickému plánu v elektronické podobě uloženému v dokumentaci katastrálního úřadu.	
Vyhotovitel: 5PGEO s.r.o. Na Závodí 1537, Humpolec IČO: 06834744 info@5pgeo.cz, www.5pgeo.cz Číslo plánu: 4464-54/2022 Okres: Peřimov Obec: Humpolec Kat. území: Humpolec Mapový list: Humpolec 3-5/21 Dosavadním vlastníkem pozemků byla poskytnuta možnost seznámit se v terénu s průběhem navrhovaných nových hranic, které byly označeny předepsaným způsobem.	Katastrální úřad souhlasí s očištěním parcel. Marie Nováková KÚ pro Vysočinu KP Peřimov PGP-958/2022-304 2022.08.02 12:21:39 +02'00'	
dočasně kolíky-ohroženo stavební činností		

Seznam souřadnic (S-JTSK):

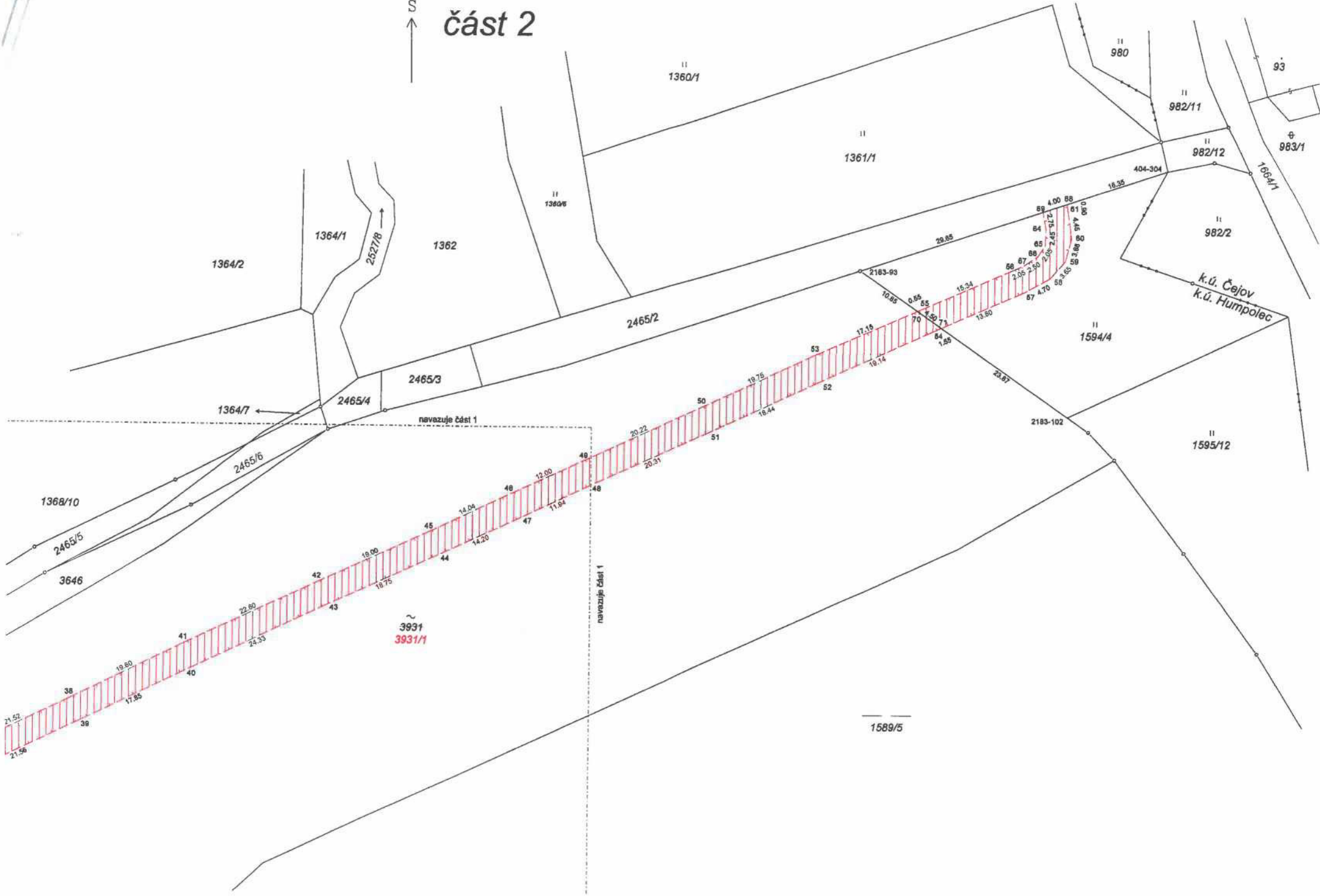
Souřadnice pro zápis do KN					
Číslo bodu	Y	X	kk	Poznámka	
404-304	683149.96	1110303.56	3	kolík-dočasně	
2183-1	683341.23	1110399.30	3	značka barvou	
2183-2	683355.31	1110436.43	3	kolík-dočasně	
2183-93	683197.38	1110319.36	3	kolík-dočasně	
2183-102	683165.21	1110341.81	3	kolík-dočasně	
2716-170	683395.39	1110422.57	3	značka barvou	
2716-186	683376.54	1110415.61	3	kolík-dočasně	
2989-14	683382.64	1110410.82	3	hřeb	
3697-6	683397.78	1110442.47	3	kolík-dočasně	
3697-10	683402.52	1110451.37	3	kolík-dočasně	
1	683396.21	1110443.29	3	kolík-dočasně	
2	683394.99	1110443.47	3	kolík-dočasně	
3	683393.55	1110442.95	3	kolík-dočasně	
4	683391.65	1110441.67	3	kolík-dočasně	
5	683400.96	1110450.38	3	kolík-dočasně	
6	683395.10	1110448.03	3	kolík-dočasně	
7	683391.26	1110446.30	3	kolík-dočasně	
8	683379.02	1110437.06	3	kolík-dočasně	
9	683380.80	1110433.15	3	kolík-dočasně	
10	683380.99	1110431.38	3	hrana asfaltu	
11	683382.00	1110429.35	3	hrana asfaltu	
12	683380.22	1110428.19	3	hrana asfaltu	
13	683379.44	1110429.84	3	hrana asfaltu	
14	683378.27	1110437.73	3	hrana asfaltu	
15	683377.02	1110440.55	3	hrana asfaltu	
16	683374.89	1110439.38	3	hrana asfaltu	
17	683375.99	1110436.97	3	hrana asfaltu	
18	683376.76	1110435.40	3	hrana asfaltu	
19	683380.38	1110432.71	3	hrana asfaltu	
20	683378.75	1110430.93	3	hrana asfaltu	
21	683365.96	1110417.84	3	kolík-dočasně	
22	683368.87	1110425.55	3	kolík-dočasně	
23	683372.05	1110430.73	3	kolík-dočasně	
24	683376.74	1110435.25	3	kolík-dočasně	
25	683378.27	1110430.64	3	kolík-dočasně	
26	683375.60	1110428.53	3	kolík-dočasně	
27	683373.43	1110425.26	3	kolík-dočasně	
28	683371.48	1110420.66	3	kolík-dočasně	
29	683369.79	1110416.53	3	kolík-dočasně	
30	683368.65	1110414.52	3	kolík-dočasně	
31	683365.77	1110411.01	3	kolík-dočasně	
32	683362.78	1110413.84	3	kolík-dočasně	
33	683360.79	1110407.06	3	kolík-dočasně	
34	683352.37	1110407.21	3	kolík-dočasně	
35	683353.77	1110403.64	3	kolík-dočasně	
36	683338.52	1110396.26	3	kolík-dočasně	
37	683336.90	1110399.53	3	kolík-dočasně	
38	683319.12	1110386.90	3	kolík-dočasně	
39	683317.42	1110390.26	3	kolík-dočasně	
40	683301.39	1110382.45	3	kolík-dočasně	
41	683301.58	1110378.20	3	kolík-dočasně	
42	683281.17	1110368.55	3	kolík-dočasně	
43	683279.43	1110372.03	3	kolík-dočasně	
44	683262.45	1110364.14	3	kolík-dočasně	
45	683263.89	1110360.57	3	kolík-dočasně	
46	683251.23	1110354.52	3	kolík-dočasně	
47	683249.56	1110358.15	3	kolík-dočasně	
48	683238.79	1110353.05	3	kolík-dočasně	
49	683240.35	1110349.47	3	kolík-dočasně	
50	683222.01	1110340.93	3	kolík-dočasně	
51	683220.30	1110344.61	3	kolík-dočasně	
52	683203.60	1110336.75	3	kolík-dočasně	
53	683204.17	1110332.51	3	kolík-dočasně	
54	683186.22	1110328.77	3	kolík-dočasně	
55	683187.98	1110325.34	3	kolík-dočasně	
56	683173.93	1110319.11	3	kolík-dočasně	
57	683172.18	1110322.56	3	kolík-dočasně	
58	683168.09	1110320.29	3	kolík-dočasně	
59	683165.70	1110317.55	3	kolík-dočasně	
60	683164.76	1110314.00	3	kolík-dočasně	
61	683165.39	1110309.58	3	kolík-dočasně	
64	683168.77	1110312.68	3	kolík-dočasně	
65	683168.86	1110315.15	3	kolík-dočasně	
66	683169.98	1110316.87	3	kolík-dočasně	
67	683172.07	1110318.23	3	kolík-dočasně	
68	683165.45	1110308.72	3	kolík-dočasně	
69	683169.23	1110309.98	3	kolík-dočasně	
70	683188.49	1110325.57	3	kolík-dočasně	
71	683184.80	1110328.14	3	kolík-dočasně	
72	683342.34	1110402.23	3	kolík-dočasně	
73	683364.64	1110410.11	3	kolík-dočasně	
74	683378.57	1110416.36	3	plast. mezník	
75	683373.02	1110424.28	3	plast. mezník	
159	683379.98	1110414.26	3	el. sloupek	
161	683379.48	1110415.07	3	el. sloupek	
163	683377.20	1110418.32	3	el. sloupek	

S
↑
část 1

↑
čou



část 2





1908 - 2023

Český rybářský svaz, z. s., místní organizace Humpolec

Dvorská 271, 396 01 Humpolec

IČ: 472 48 475, DIČ CZ 472 48 475



Město Humpolec



Horní náměstí 300

396 01 Humpolec

Městský úřad Humpolec

Forma:

Došlo: 15. 03. 2023

Č.j.: MUHU/

9219/2023

Dok:

1/

Spis.:

Sp.zn.:

Příl.:

Sk.rež.:

Humpolec 13. 3.2023

Směna pozemků

Při realizaci stavby cyklostezka Hadina II, byla dohodnuta směna části parcel p. č. st. 3931/2 a p. č. 1589/11 v k. ú. Humpolec mezi ČRS MO Humpolec a Městem Humpolec dle GP 2492/10 ze dne 3.8.2022 č. 157/2022.

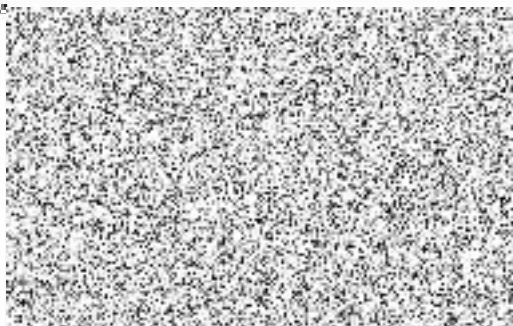
Žádáme Vás o její realizaci.

Za kladné vyřízení předem děkujeme

S pozdravem „Petrův zdar „



předseda



Městský úřad Humpolec
MUHU/9219/2023/ OISM



2023-03-13 10:13